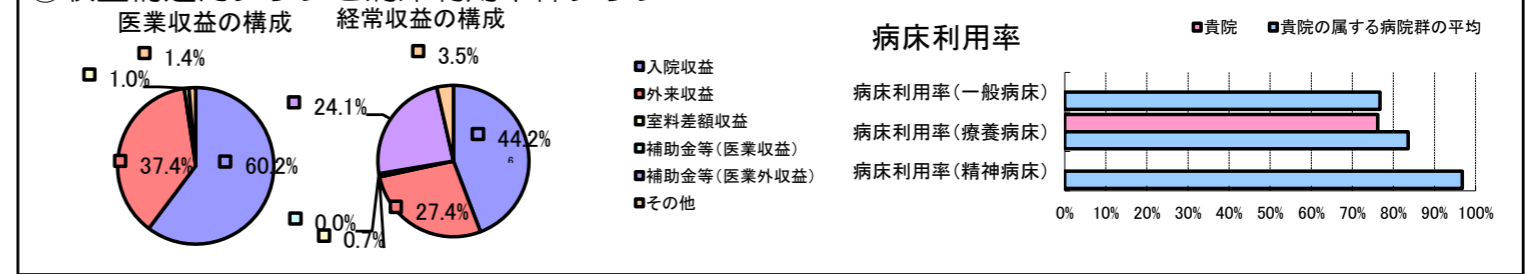


①病院環境データ

病院名 (香川県高松市) 塩江病院 (2008年)
 病床数 【一般病床】0床 【療養病床】87床 【結核病床】0床 【精神病床】0床 【感染症病床】0床
 患者数 【1日平均入院患者数】66人 【1日平均外来患者数】99人 【推計退院患者数】0人
 医療従事者数 【医師数】4人 【看護人員数】27人 【医療技術員数】9人 【事務職員数】4人
 市区町村データ 高松市
 【人口総数】418,125人 【65歳以上人口】84,314人 【高齢化率】20.2%
 【可住地当たり人口密度】1,795.人/km² 【可住地面積】232.9km²
 【一般病院数】35施設 【一般診療所数】395施設 【医師数】1,042人

⑥収益構造円グラフと病床利用率棒グラフ



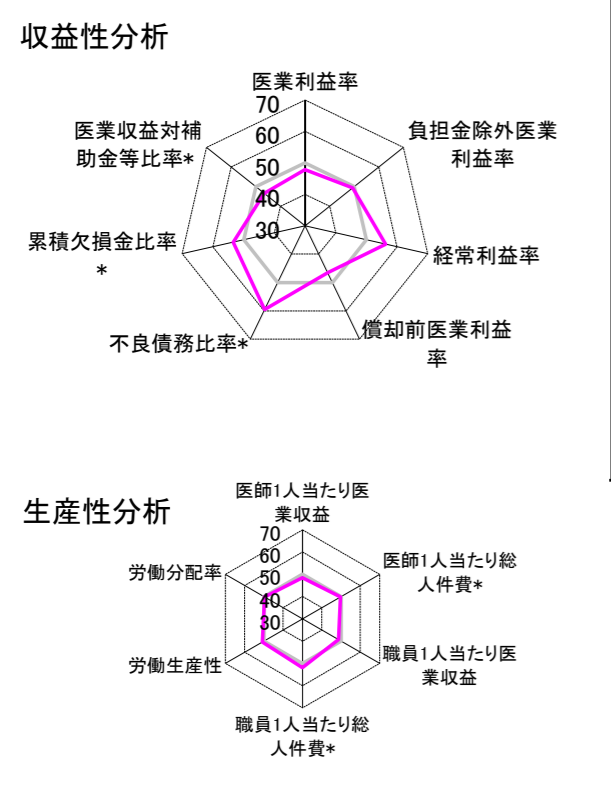
②病院群類型と経営指標ハイライト

【貴院の属する病院類型】 地方小規模病院グループ(可住地当たり人口密度187.2~2,145.9人/km²かつ、一般病床50床未満)
 【高い偏差値を示す指標】 医師1人当たり入院患者数
 【低い偏差値を示す指標】 入院患者1人1日当たり診療収入

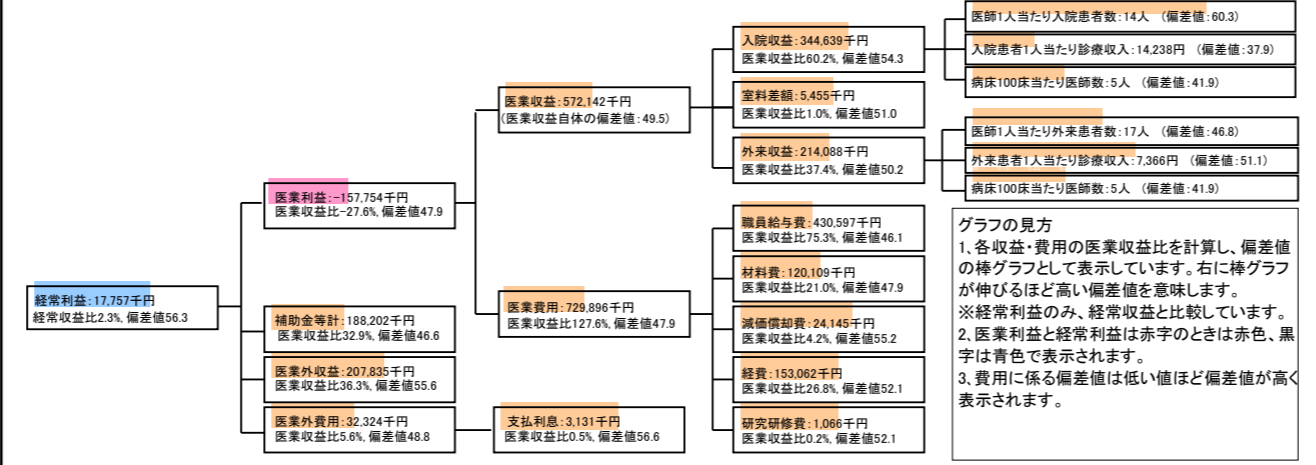
⑦経営指標分析(平均値・参照値・偏差値)

収益性分析	貴院	貴院の属する病院群の平均	偏差値
医業利益率	-27.6%	-22.5%	47.9
負担金除外医業利益率	-27.6%	-26.1%	49.4
経常利益率	2.3%	-2.8%	56.3
償却前医業利益率	-23.4%	-15.8%	46.6
不良債務比率*	0.0%	15.9%	59.5
累積欠損金比率*	51.0%	83.6%	53.4
医業収益対補助金等比率*	65.8%	50.8%	46.6
経常収支比率	102.3%	97.8%	56.4
生産性分析			
医師1人当たり医業収益	143,036千円	158,238千円	48.5
医師1人当たり総人件費*	107,649千円	105,967千円	49.7
職員1人当たり医業収益	11,218千円	25,663千円	48.7
職員1人当たり総人件費*	8,443千円	8,880千円	51.9
労働生産性	537,076千円	250,738千円	50.8
労働分配率	157.2%	163.5%	49.6
機能性分析			
入院患者1人1日当たり診療収入	14,238円	19,867円	37.9
外来患者1人1日当たり診療収入	7,366円	7,067円	51.1
医師1人当たり入院患者数	14.4人	9.9人	60.3
医師1人当たり外来患者数	17.3人	19.2人	46.8
推計退院患者数	0.0人	716.4人	N/A
平均在院日数*	N/A	26.1日	N/A
病床100床当たり全職員数	77.7人	101.5人	43.7
病床100床当たり医師数	5.3人	8.7人	41.9
病床100床当たり看護人員数	47.9人	61.2人	42.7
看護人員/医師人数比	6.8人	6.7人	50.2
外来/入院比	120.1%	227.3%	41.1
病床利用率(一般病床)	N/A	76.7%	N/A
病床利用率(療養病床)	76.2%	83.6%	44.7
病床利用率(精神病床)	N/A	96.8%	N/A
安全性の分析			
1床当たり総資産額	94,996千円	100,970千円	49.7
1床当たり剰余金・欠損金額	-2,834千円	-12,576千円	53.8
1床当たり償却資産額(取得価額)	233,661千円	177,116千円	51.9
1床当たり償却資産額(帳簿価額)	149,101千円	122,025千円	51.3
流動比率	314.2%	2,205.3%	47.6
流動資産回転率	3.5回	2.8回	54.9
医業収益対総資本	3.2倍	9.8倍	46.1

③経営指標のレーダーチャート(偏差値)



④利益構造ツリー(実数・対収益比・偏差値)



⑤時系列分析(成長性分析)

