

①病院環境データ

病院名 (香川県高松市) 市民病院 (2008年)
 病床数 【一般病床】341床 【療養病床】0床 【結核病床】0床 【精神病床】70床 【感染症病床】6床
 患者数 【1日平均入院患者数】267人 【1日平均外来患者数】593人 【推計退院患者数】4,754人
 医療従事者数 【医師数】45人 【看護人員数】218人 【医療技術員数】58人 【事務職員数】24人
 市区町村データ 高松市
 【人口総数】418,125人 【65歳以上人口】84,314人 【高齢化率】20.2%
 【可住地当たり人口密度】1,795.人/km² 【可住地面積】232.9km²
 【一般病院数】35施設 【一般診療所数】395施設 【医師数】1,042人

⑥収益構造円グラフと病床利用率棒グラフ



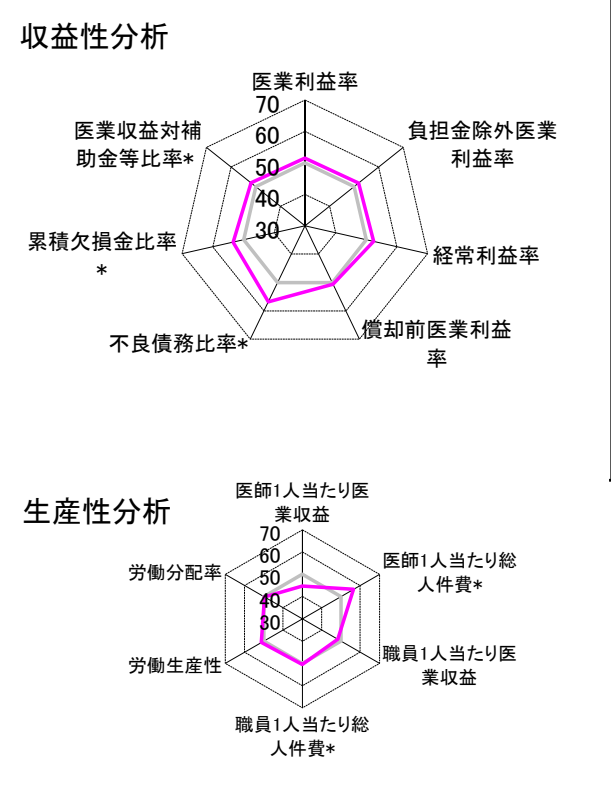
②病院群類型と経営指標ハイライト

【貴院の属する病院類型】 地方中規模病院グループ(可住地当たり人口密度187.2~2,145.9人/km²かつ、一般病床50床以上350床未満)
 【高い偏差値を示す指標】 不良債務比率*
 【低い偏差値を示す指標】 病床利用率(精神病床)

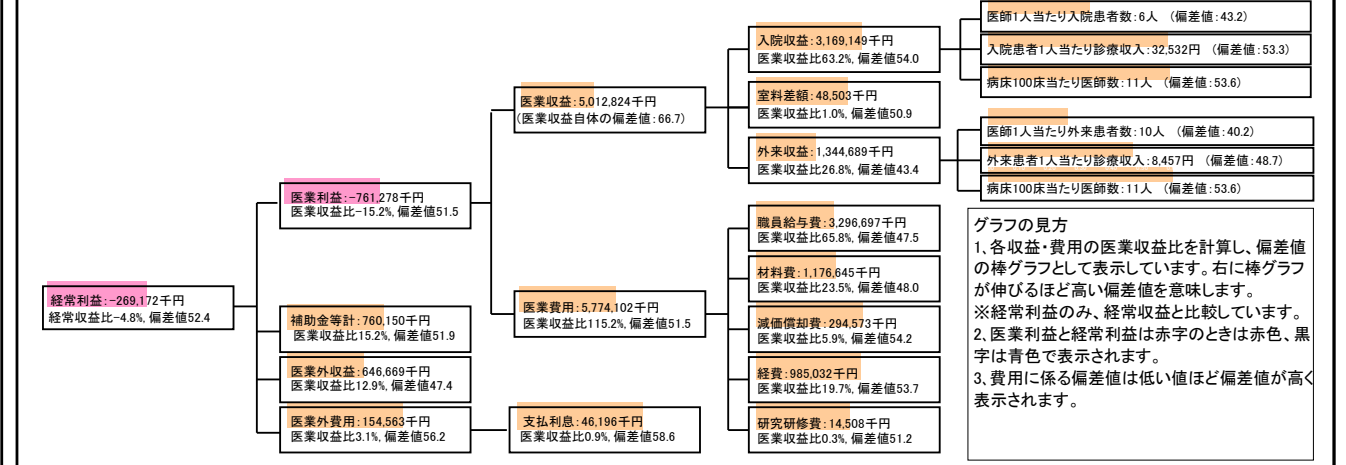
⑦経営指標分析(平均値・参照値・偏差値)

収益性分析	貴院	貴院の属する病院群の平均	偏差値
医療利益率	-15.2%	-18.4%	51.5
負担金除外医療利益率	-18.0%	-22.1%	51.8
経常利益率	-4.8%	-7.1%	52.4
償却前医療利益率	-9.3%	-10.4%	50.6
不良債務比率*	0.0%	16.0%	56.8
累積欠損金比率*	51.0%	80.5%	53.4
医療収益対補助金等比率*	30.3%	38.1%	51.9
経常収支比率	95.5%	94.1%	51.9
生産性分析			
医師1人当たり医療収益	111,396千円	170,807千円	44.7
医師1人当たり総人件費*	73,260千円	103,586千円	56.5
職員1人当たり医療収益	13,771千円	51,014千円	48.4
職員1人当たり総人件費*	9,057千円	9,281千円	50.4
労働生産性	700,529千円	346,864千円	51.2
労働分配率	129.3%	133.5%	49.7
機能性分析			
入院患者1人1日当たり診療収入	32,532円	29,335円	53.3
外来患者1人1日当たり診療収入	8,457円	9,040円	48.7
医師1人当たり入院患者数	5.8人	8.1人	43.2
医師1人当たり外来患者数	9.5人	15.2人	40.2
推計退院患者数	4,753.9人	2,531.9人	50.6
平均在院日数*	20.5日	21.2日	50.6
病床100床当たり全職員数	87.3人	102.9人	45.1
病床100床当たり医師数	10.8人	9.4人	53.6
病床100床当たり看護人員数	52.8人	63.9人	42.9
看護人員/医師人数比	4.8人	6.8人	42.4
外来/入院比	163.2%	198.2%	45.5
病床利用率(一般病床)	69.0%	70.2%	49.3
病床利用率(療養病床)	N/A	79.3%	N/A
病床利用率(精神病床)	45.0%	67.6%	39.1
安全性の分析			
1床当たり総資産額	19,819千円	148,561千円	46.7
1床当たり剰余金・欠損金額	-13,195千円	-17,688千円	51.8
1床当たり償却資産額(取得価額)	48,749千円	240,307千円	46.7
1床当たり償却資産額(帳簿価額)	31,107千円	174,356千円	46.7
流動比率	314.2%	517.6%	47.1
流動資産回転率	3.5回	4.1回	49.6
医療収益対総資本	3.5倍	14.0倍	47.4

③経営指標のレーダーチャート(偏差値)



④利益構造ツリー(実数・対収益比・偏差値)



⑤時系列分析(成長性分析)

