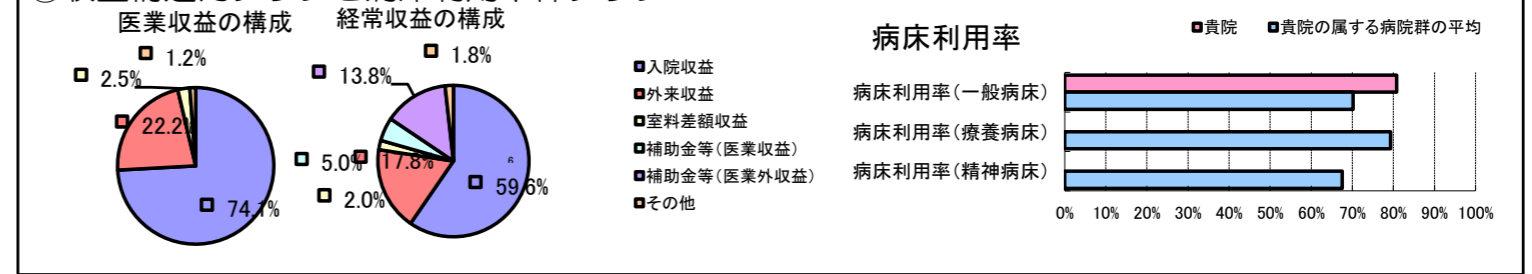


①病院環境データ

病院名 (徳島県徳島市) 徳島市民病院 (2008年)
 病床数 【一般病床】339床 【療養病床】0床 【結核病床】0床 【精神病床】0床 【感染症病床】0床
 患者数 【1日平均入院患者数】250人 【1日平均外来患者数】522人 【推計退院患者数】7,799人
 医療従事者数 【医師数】49人 【看護人員数】240人 【医療技術員数】50人 【事務職員数】27人
 市区町村データ 徳島市
 【人口総数】267,833人 【65歳以上人口】54,922人 【高齢化率】20.5%
 【可住地当たり人口密度】1,924.1人/km² 【可住地面積】139.2km²
 【一般病院数】43施設 【一般診療所数】317施設 【医師数】1,228人

⑥収益構造円グラフと病床利用率棒グラフ



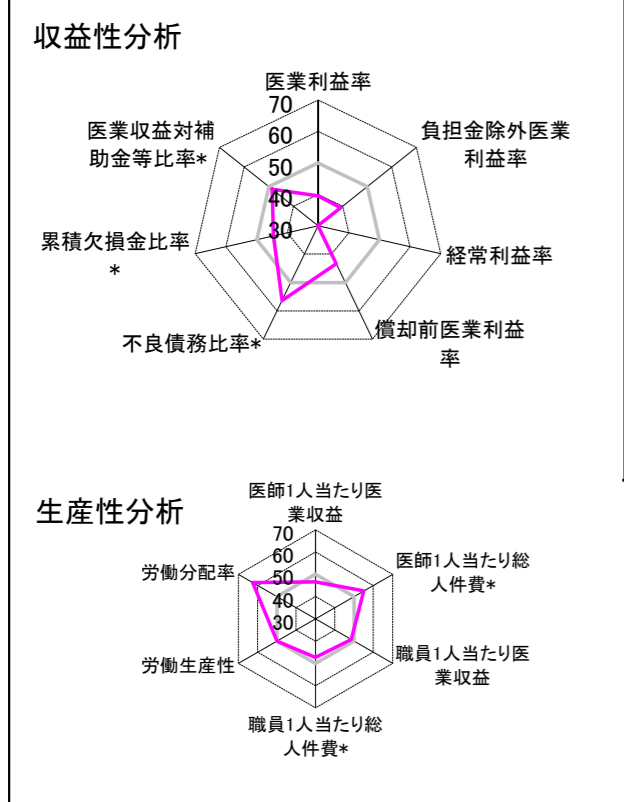
②病院群類型と経営指標ハイライト

【貴院の属する病院類型】 地方中規模病院グループ(可住地当たり人口密度187.2~2,145.9人/km²かつ、一般病床50床以上350床未満)
 【高い偏差値を示す指標】 病床100床当たり医師数、入院患者1人1日あたり診療収入、病床100床当たり看護人員数 等
 【低い偏差値を示す指標】 経常利益率、経常収支比率、医師1人あたり外来患者数 等

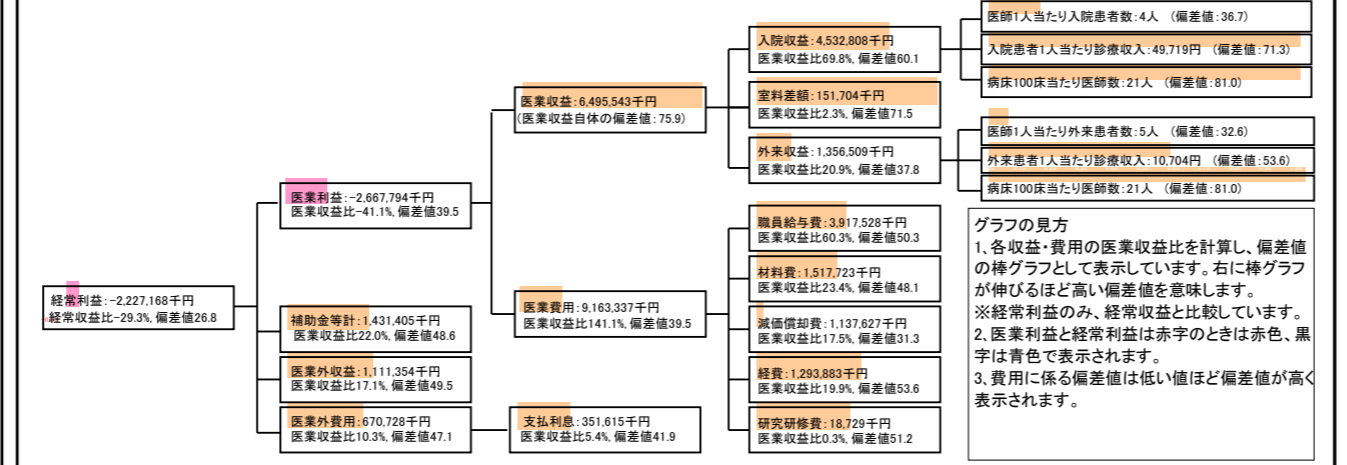
⑦経営指標分析(平均値・参照値・偏差値)

収益性分析	貴院	貴院の属する病院群の平均	偏差値
医療利益率	-41.1%	-18.4%	39.5
負担金除外医療利益率	-46.9%	-22.1%	39.2
経常利益率	-29.3%	-7.1%	26.8
償却前医療利益率	-23.6%	-10.4%	43.3
不良債務比率*	1.1%	16.0%	56.4
累積欠損金比率*	127.9%	80.5%	44.6
医療収益対補助金等比率*	43.9%	38.1%	48.6
経常収支比率	77.4%	94.1%	28.4
生産性分析			
医師1人あたり医療収益	132,562千円	170,807千円	46.6
医師1人あたり総人件費*	79,950千円	103,586千円	55.1
職員1人あたり医療収益	17,651千円	51,014千円	48.5
職員1人あたり総人件費*	10,645千円	9,281千円	47.3
労働生産性	344,691千円	346,864千円	50.0
労働分配率	308.8%	133.5%	62.6
機能性分析			
入院患者1人1日あたり診療収入	49,719円	29,335円	71.3
外来患者1人1日あたり診療収入	10,704円	9,040円	53.6
医師1人あたり入院患者数	3.6人	8.1人	36.7
医師1人あたり外来患者数	5.0人	15.2人	32.6
推計退院患者数	7,799.2人	2,531.9人	58.3
平均在院日数*	11.7日	21.2日	58.3
病床100床当たり全職員数	132.9人	102.9人	59.4
病床100床当たり医師数	21.4人	9.4人	81.0
病床100床当たり看護人員数	86.3人	63.9人	64.3
看護人員/医師人数比	4.9人	6.8人	42.6
外来/入院比	139.0%	198.2%	42.3
病床利用率(一般病床)	80.8%	70.2%	56.5
病床利用率(療養病床)	N/A	79.3%	N/A
病床利用率(精神病床)	N/A	67.6%	N/A
安全性の分析			
1床当たり総資産額	57,160千円	148,561千円	47.6
1床当たり剰余金・欠損金額	-42,513千円	-17,688千円	39.8
1床当たり償却資産額(取得価額)	52,865千円	240,307千円	46.7
1床当たり償却資産額(帳簿価額)	48,080千円	174,356千円	47.1
流動比率	96.4%	517.6%	44.0
流動資産回転率	3.7回	4.1回	49.8
医療収益対総資本	0.9倍	14.0倍	46.7

③経営指標のレーダーチャート(偏差値)



④利益構造ツリー(実数・対収益比・偏差値)



⑤時系列分析(成長性分析)

