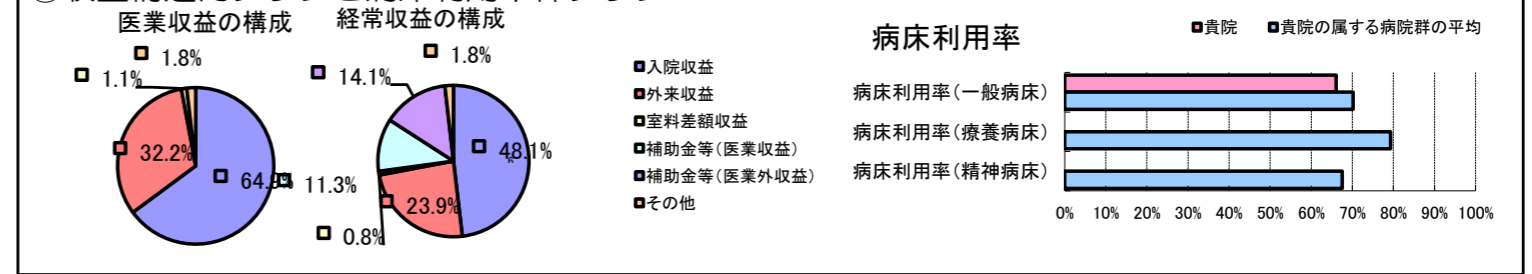


①病院環境データ

病院名 (徳島県) 海部病院 (2008年)
 病床数 【一般病床】102床 【療養病床】0床 【結核病床】4床 【精神病床】0床 【感染症病床】4床
 患者数 【1日平均入院患者数】67人 【1日平均外来患者数】203人 【推計退院患者数】1,261人
 医療従事者数 【医師数】6人 【看護人員数】51人 【医療技術員数】14人 【事務職員数】12人
 市区町村データ 牟岐町
 【人口総数】5,391人 【65歳以上人口】1,995人 【高齢化率】37.0%
 【可住地当たり人口密度】719.8人/km² 【可住地面積】7.5km²
 【一般病院数】1施設 【一般診療所数】8施設 【医師数】16人

⑥収益構造円グラフと病床利用率棒グラフ



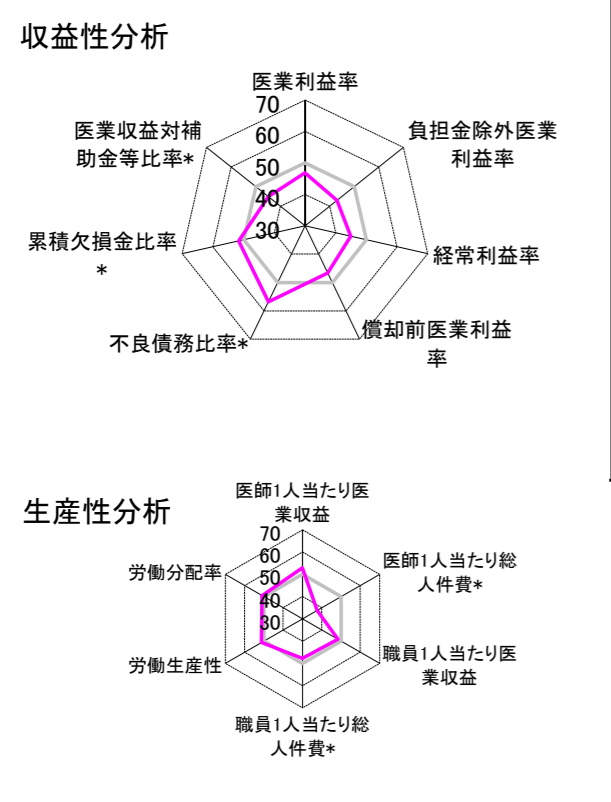
②病院群類型と経営指標ハイライト

【貴院の属する病院類型】 地方中規模病院グループ(可住地当たり人口密度187.2~2,145.9人/km²かつ、一般病床50床以上350床未満)
 【高い偏差値を示す指標】 不良債務比率*
 【低い偏差値を示す指標】 1床当たり剰余金・欠損金額、医師1人当たり総人件費*、病床100床当たり医師数

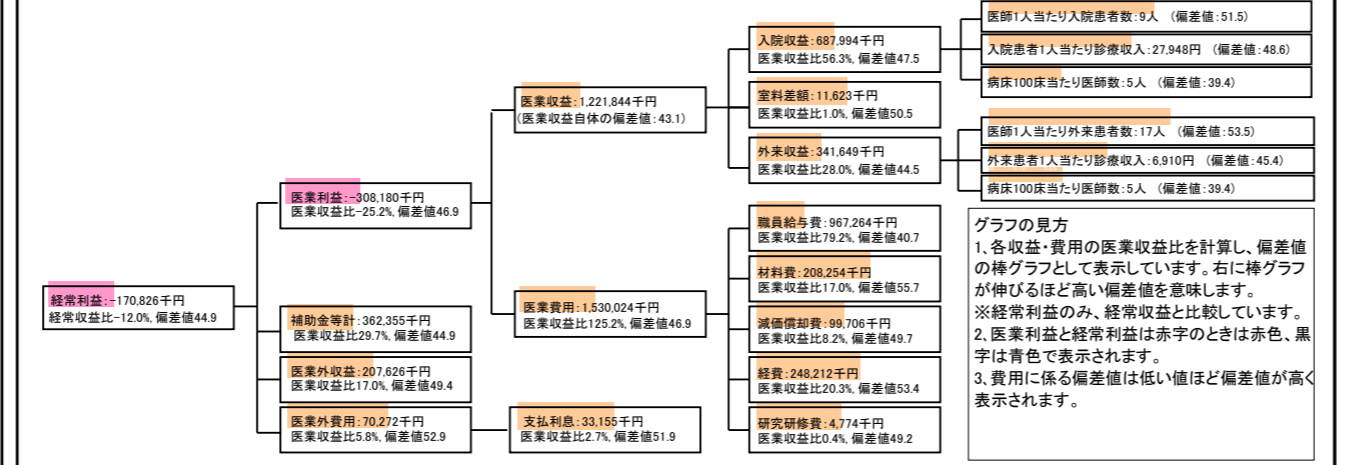
⑦経営指標分析(平均値・参照値・偏差値)

収益性分析	貴院	貴院の属する病院群の平均	偏差値
医療利益率	-25.2%	-18.4%	46.9
負担金除外医療利益率	-38.4%	-22.1%	42.9
経常利益率	-12.0%	-7.1%	44.9
償却前医療利益率	-17.1%	-10.4%	46.6
不良債務比率*	0.0%	16.0%	56.8
累積欠損金比率*	65.9%	80.5%	51.7
医療収益対補助金等比率*	59.2%	38.1%	44.9
経常収支比率	89.3%	94.1%	43.8
生産性分析			
医師1人当たり医療収益	203,641千円	170,807千円	52.9
医師1人当たり総人件費*	161,211千円	103,586千円	37.7
職員1人当たり医療収益	13,138千円	51,014千円	48.3
職員1人当たり総人件費*	10,401千円	9,281千円	47.8
労働生産性	713,826千円	346,864千円	51.3
労働分配率	145.7%	133.5%	50.9
機能性分析			
入院患者1人1日当たり診療収入	27,948円	29,335円	48.6
外来患者1人1日当たり診療収入	6,910円	9,040円	45.4
医師1人当たり入院患者数	8.6人	8.1人	51.5
医師1人当たり外来患者数	17.3人	15.2人	53.5
推計退院患者数	1,260.6人	2,531.9人	51.6
平均在院日数*	19.4日	21.2日	51.6
病床100床当たり全職員数	109.9人	102.9人	52.2
病床100床当たり医師数	5.3人	9.4人	39.4
病床100床当たり看護人員数	65.3人	63.9人	50.9
看護人員/医師人数比	8.5人	6.8人	56.5
外来/入院比	200.9%	198.2%	50.4
病床利用率(一般病床)	66.1%	70.2%	47.5
病床利用率(療養病床)	N/A	79.3%	N/A
病床利用率(精神病床)	N/A	67.6%	N/A
安全性の分析			
1床当たり総資産額	114,664千円	148,561千円	49.1
1床当たり剰余金・欠損金額	-70,984千円	-17,688千円	28.1
1床当たり償却資産額(取得価額)	254,741千円	240,307千円	50.3
1床当たり償却資産額(帳簿価額)	153,413千円	174,356千円	49.5
流動比率	140.7%	517.6%	44.6
流動資産回転率	4.9回	4.1回	50.5
医療収益対総資本	1.5倍	14.0倍	46.9

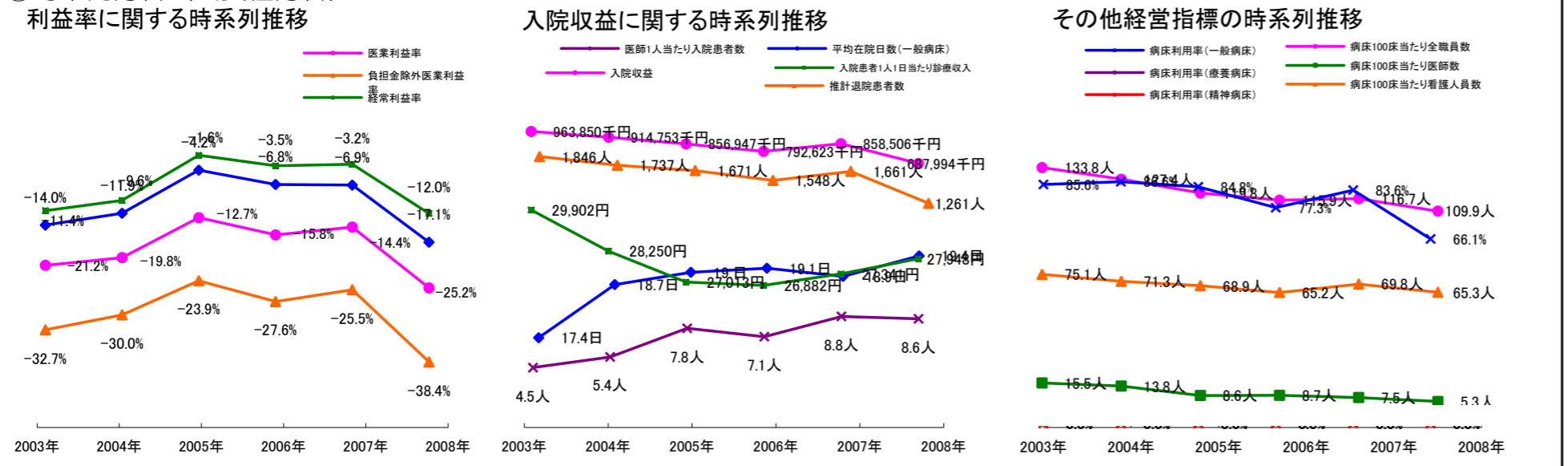
③経営指標のレーダーチャート(偏差値)



④利益構造ツリー(実数・対収益比・偏差値)



⑤時系列分析(成長性分析)



データ源: 公営企業年鑑

©京都大学大学院医学研究科医療経済学分野