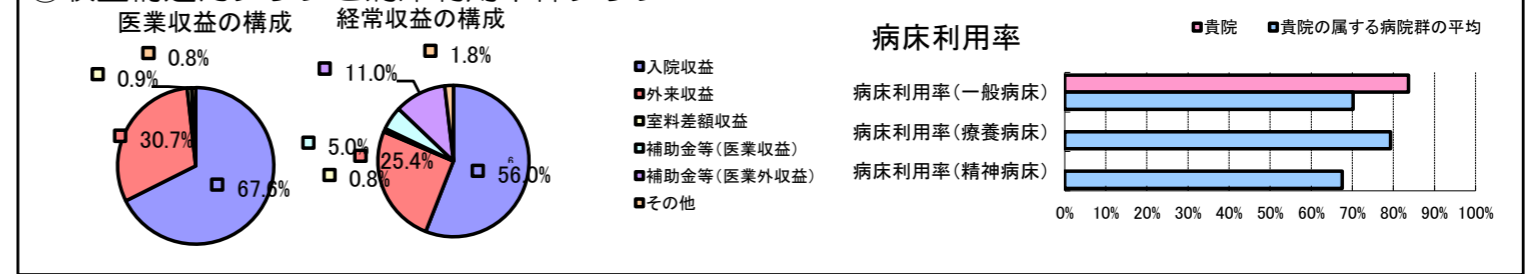


①病院環境データ

病院名 (徳島県) 三好病院 (2008年)
 病床数 【一般病床】206床 【療養病床】0床 【結核病床】10床 【精神病床】0床 【感染症病床】4床
 患者数 【1日平均入院患者数】177人 【1日平均外来患者数】405人 【推計退院患者数】3,091人
 医療従事者数 【医師数】24人 【看護人員数】127人 【医療技術員数】27人 【事務職員数】20人
 市区町村データ 三好市
 【人口総数】34,103人 【65歳以上人口】12,236人 【高齢化率】35.9%
 【可住地当たり人口密度】362.7人/km² 【可住地面積】94km²
 【一般病院数】5施設 【一般診療所数】27施設 【医師数】76人

⑥収益構造円グラフと病床利用率棒グラフ



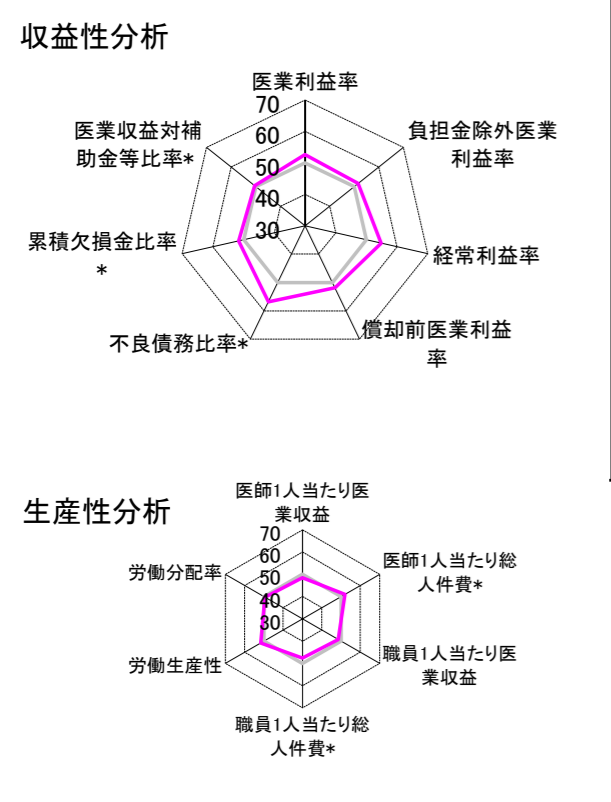
②病院群類型と経営指標ハイライト

【貴院の属する病院類型】 地方中規模病院グループ(可住地当たり人口密度187.2~2,145.9人/km²かつ、一般病床50床以上350床未満)
 【高い偏差値を示す指標】 病床100床当たり看護人員数
 【低い偏差値を示す指標】 医師1人当たり外来患者数

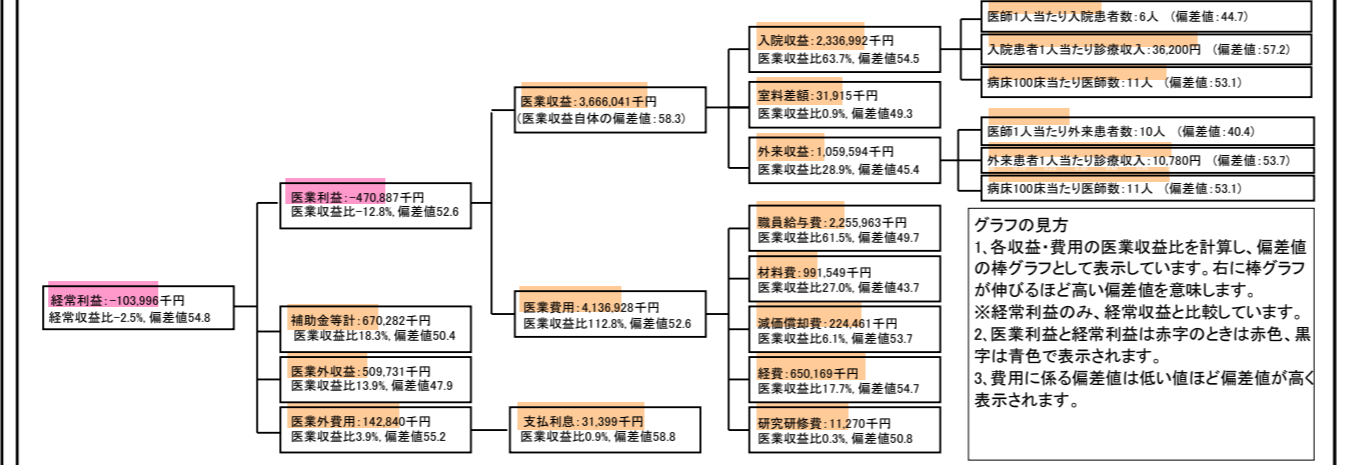
⑦経営指標分析 (平均値・参照値・偏差値)

収益性分析	貴院	貴院の属する病院群の平均	偏差値
医療利益率	-12.8%	-18.4%	52.6
負担金除外医療利益率	-18.6%	-22.1%	51.6
経常利益率	-2.5%	-7.1%	54.8
償却前医療利益率	-6.7%	-10.4%	51.9
不良債務比率*	0.0%	16.0%	56.8
累積欠損金比率*	65.9%	80.5%	51.7
医療収益対補助金等比率*	36.3%	38.1%	50.4
経常収支比率	97.6%	94.1%	54.6
生産性分析			
医師1人当たり医療収益	152,752千円	170,807千円	48.4
医師1人当たり総人件費*	93,998千円	103,586千円	52.0
職員1人当たり医療収益	16,972千円	51,014千円	48.5
職員1人当たり総人件費*	10,444千円	9,281千円	47.7
労働生産性	831,642千円	346,864千円	51.7
労働分配率	125.6%	133.5%	49.4
機能性分析			
入院患者1人1日当たり診療収入	36,200円	29,335円	57.2
外来患者1人1日当たり診療収入	10,780円	9,040円	53.7
医師1人当たり入院患者数	6.3人	8.1人	44.7
医師1人当たり外来患者数	9.6人	15.2人	40.4
推計退院患者数	3,091.2人	2,531.9人	50.2
平均在院日数*	20.9日	21.2日	50.2
病床100床当たり全職員数	126.0人	102.9人	57.3
病床100床当たり医師数	10.6人	9.4人	53.1
病床100床当たり看護人員数	77.7人	63.9人	58.8
看護人員/医師人数比	5.3人	6.8人	44.1
外来/入院比	152.3%	198.2%	44.1
病床利用率(一般病床)	83.7%	70.2%	58.3
病床利用率(療養病床)	N/A	79.3%	N/A
病床利用率(精神病床)	N/A	67.6%	N/A
安全性の分析			
1床当たり総資産額	57,332千円	148,561千円	47.6
1床当たり剰余金・欠損金額	-19,148千円	-17,688千円	49.4
1床当たり償却資産額(取得価額)	127,370千円	240,307千円	48.0
1床当たり償却資産額(帳簿価額)	76,706千円	174,356千円	47.7
流動比率	140.7%	517.6%	44.6
流動資産回転率	4.9回	4.1回	50.5
医療収益対総資本	10.3倍	14.0倍	49.1

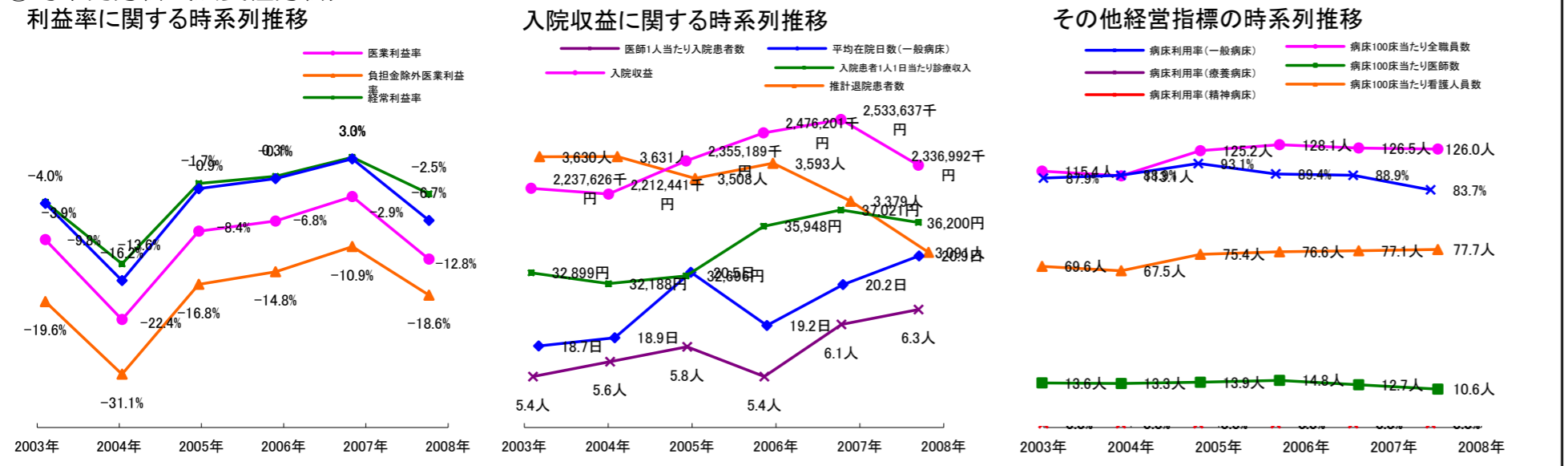
③経営指標のレーダーチャート (偏差値)



④利益構造ツリー (実数・対収益比・偏差値)



⑤時系列分析 (成長性分析)



データ源: 公営企業年鑑

©京都大学大学院医学研究科医療経済学分野