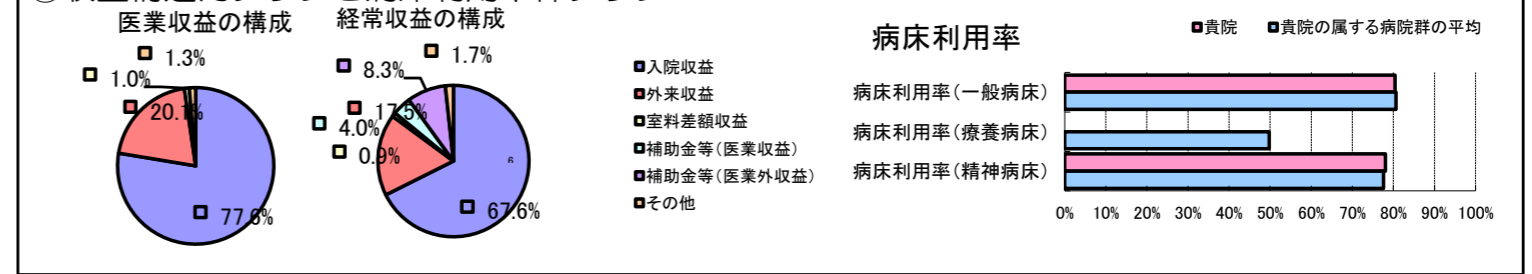


①病院環境データ

病院名 (徳島県)中央病院(2008年)
 病床数 【一般病床】430床【療養病床】0床【結核病床】10床【精神病床】60床【感染症病床】0床
 患者数 【1日平均入院患者数】394人【1日平均外来患者数】660人【推計退院患者数】9,338人
 医療従事者数 【医師数】72人【看護人員数】329人【医療技術員数】61人【事務職員数】39人
 市区町村データ 徳島市
 【人口総数】267,833人【65歳以上人口】54,922人【高齢化率】20.5%
 【可住地当たり人口密度】1,924.1人/km²【可住地面積】139.2km²
 【一般病院数】43施設【一般診療所数】317施設【医師数】1,228人

⑥収益構造円グラフと病床利用率棒グラフ



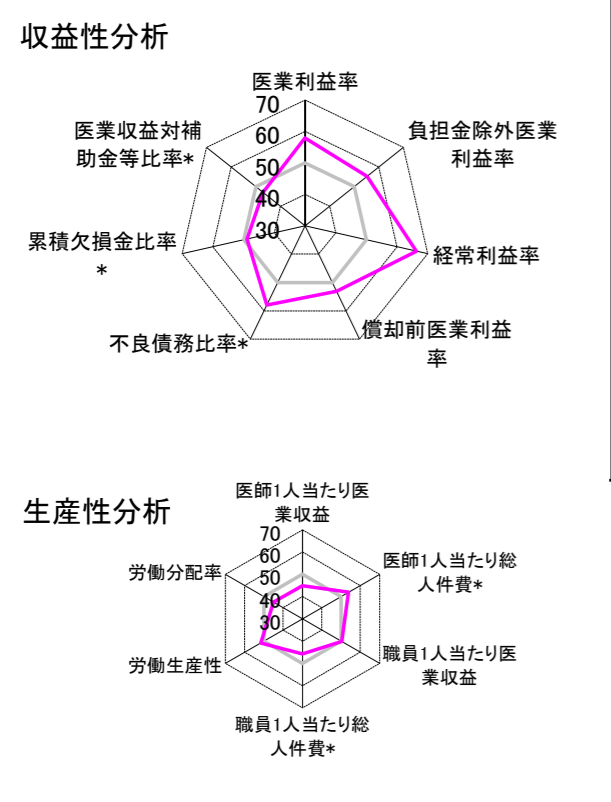
②病院群類型と経営指標ハイライト

【貴院の属する病院類型】地方大規模病院グループ(可住地当たり人口密度187.2~2,145.9人/km²かつ、一般病床350床以上)
 【高い偏差値を示す指標】経常収支比率、経常利益率
 【低い偏差値を示す指標】外来/入院比、医師1人当たり外来患者数

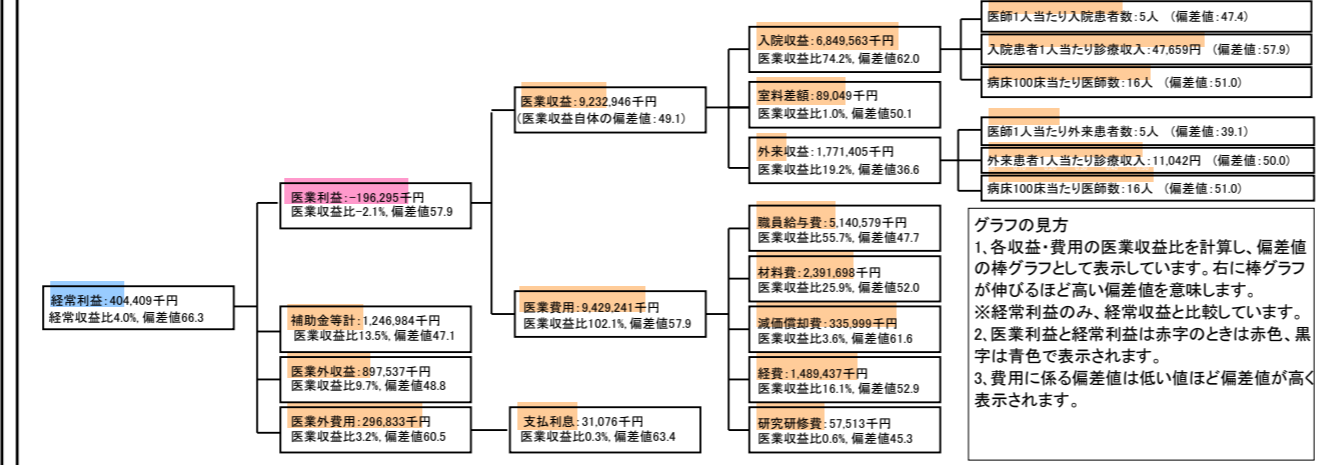
⑦経営指標分析(平均値・参照値・偏差値)

収益性分析	貴院	貴院の属する病院群の平均	偏差値
医療利益率	-2.1%	-8.5%	57.9
負担金除外医療利益率	-6.5%	-10.9%	55.2
経常利益率	4.0%	-4.1%	66.3
償却前医療利益率	1.5%	-0.7%	53.1
不良債務比率*	0.0%	12.5%	58.0
累積欠損金比率*	65.9%	61.4%	48.9
医療収益対補助金等比率*	26.5%	22.8%	47.1
経常収支比率	104.2%	96.3%	67.3
生産性分析			
医師1人当たり医療収益	128,235千円	146,083千円	44.9
医師1人当たり総人件費*	71,397千円	78,390千円	53.9
職員1人当たり医療収益	17,290千円	17,211千円	50.3
職員1人当たり総人件費*	9,627千円	9,233千円	45.8
労働生産性	936,666千円	31,137千円	51.7
労働分配率	102.8%	116.2%	45.0
機能性分析			
入院患者1人1日当たり診療収入	47,659円	42,727円	57.9
外来患者1人1日当たり診療収入	11,042円	11,043円	50.0
医師1人当たり入院患者数	4.9人	5.3人	47.4
医師1人当たり外来患者数	5.4人	8.4人	39.1
推計退院患者数	9,338.3人	9,955.8人	50.0
平均在院日数*	15.4日	15.4日	50.0
病床100床当たり全職員数	123.2人	123.8人	49.8
病床100床当たり医師数	16.4人	16.0人	51.0
病床100床当たり看護人員数	74.0人	77.7人	46.5
看護人員/医師人数比	4.6人	5.4人	46.9
外来/入院比	111.6%	160.7%	37.2
安全性の分析			
1床当たり総資産額	25,226千円	60,477千円	45.9
1床当たり剰余金・欠損金額	-13,428千円	-15,818千円	51.5
1床当たり償却資産額(取得価額)	56,043千円	101,755千円	46.2
1床当たり償却資産額(帳簿価額)	33,751千円	72,405千円	45.9
流動比率	140.7%	333.2%	42.3
流動資産回転率	4.9回	3.6回	58.4
医療収益対総資本	3.4倍	3.4倍	50.1

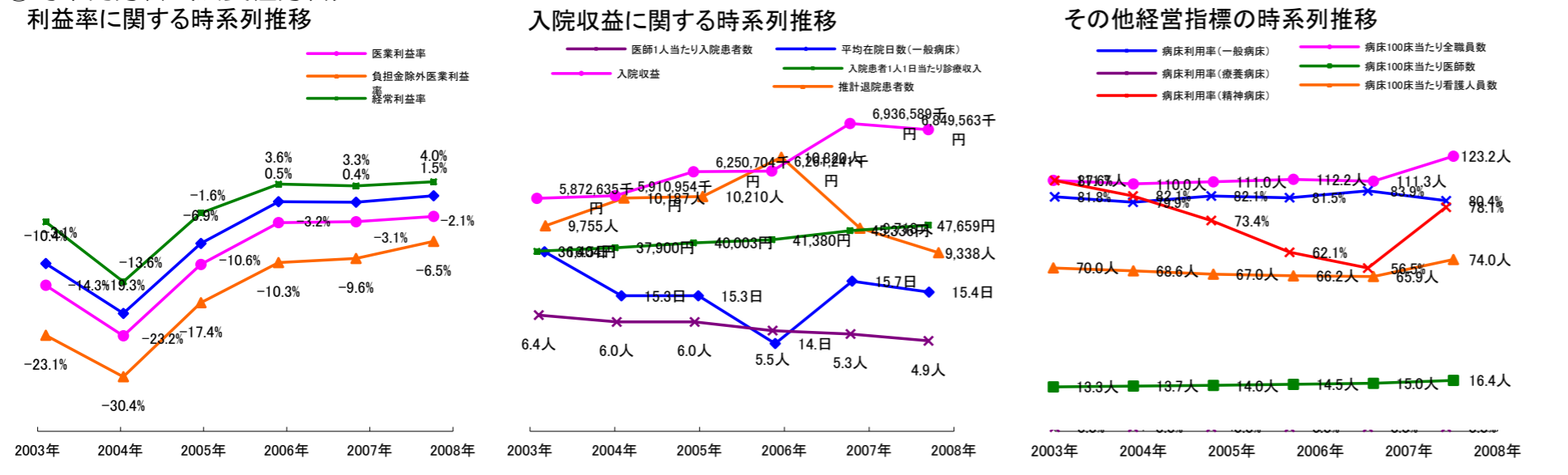
③経営指標のレーダーチャート(偏差値)



④利益構造ツリー(実数・対収益比・偏差値)



⑤時系列分析(成長性分析)



データ源: 公営企業年鑑

©京都大学大学院医学研究科医療経済学分野