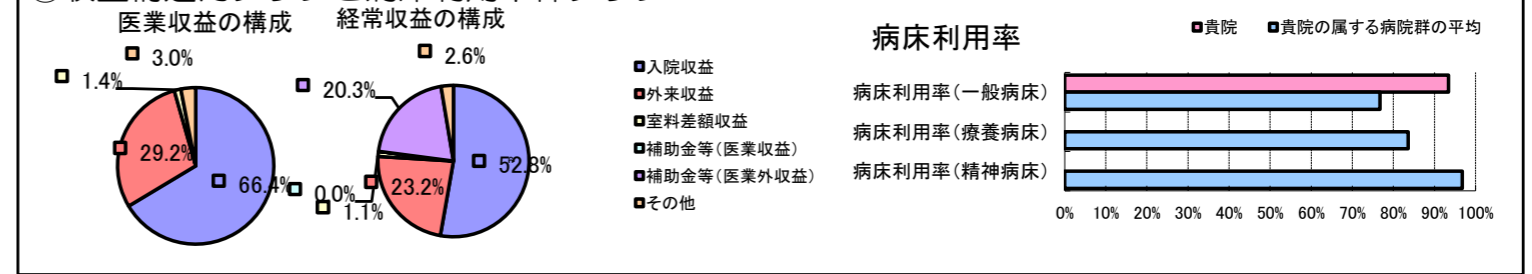


①病院環境データ

病院名 (徳島県海陽町) 海南病院 (2008年)
 病床数 【一般病床】45床 【療養病床】0床 【結核病床】0床 【精神病床】0床 【感染症病床】0床
 患者数 【1日平均入院患者数】42人 【1日平均外来患者数】127人 【推計退院患者数】540人
 医療従事者数 【医師数】5人 【看護人員数】22人 【医療技術員数】6人 【事務職員数】4人
 市区町村データ 海陽町
 【人口総数】11,507人 【65歳以上人口】3,889人 【高齢化率】33.8%
 【可住地当たり人口密度】439.9人/km² 【可住地面積】26.2km²
 【一般病院数】1施設 【一般診療所数】9施設 【医師数】12人

⑥収益構造円グラフと病床利用率棒グラフ



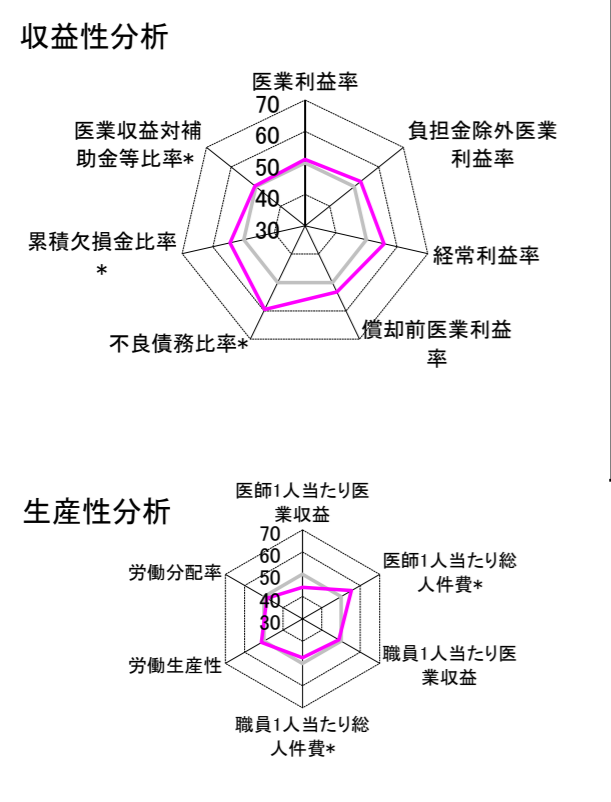
②病院群類型と経営指標ハイライト

【貴院の属する病院類型】 地方小規模病院グループ(可住地当たり人口密度187.2~2,145.9人/km²かつ、一般病床50床未満)
 【高い偏差値を示す指標】 病床利用率(一般病床)
 【低い偏差値を示す指標】 外来患者1人1日当たり診療収入

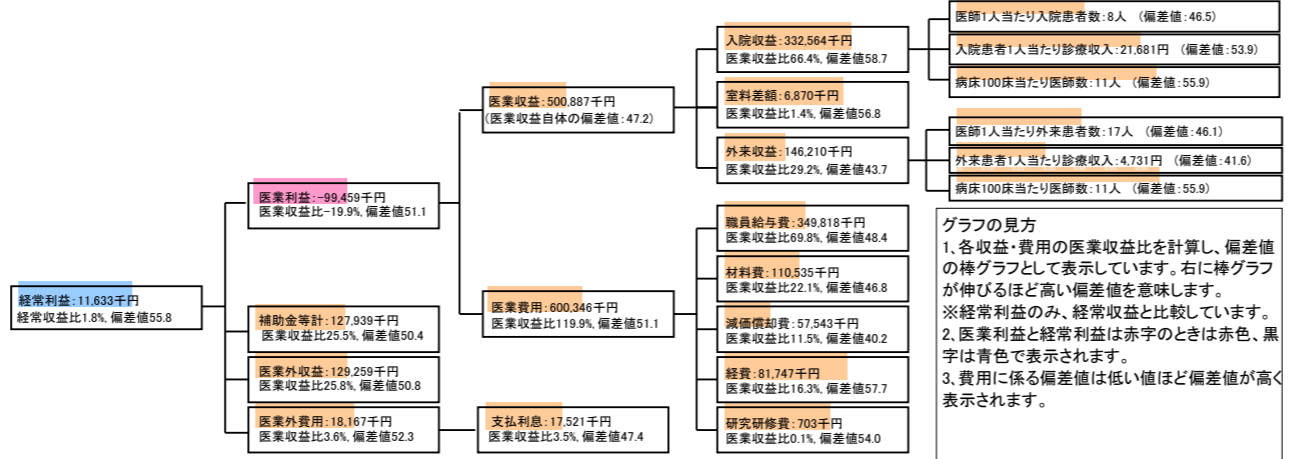
⑦経営指標分析(平均値・参照値・偏差値)

| 収益性分析 | 貴院 | 貴院の属する病院群の平均 | 偏差値 |
|------------------|-----------|--------------|------|
| 医療利益率 | -19.9% | -22.5% | 51.1 |
| 負担金除外医療利益率 | -19.9% | -26.1% | 52.7 |
| 経常利益率 | 1.8% | -2.8% | 55.8 |
| 償却前医療利益率 | -8.4% | -15.8% | 53.4 |
| 不良債務比率* | 0.0% | 15.9% | 59.5 |
| 累積欠損金比率* | 41.2% | 83.6% | 54.5 |
| 医療収益対補助金等比率* | 49.3% | 50.8% | 50.4 |
| 経常収支比率 | 101.9% | 97.8% | 55.9 |
| 生産性分析 | | | |
| 医師1人当たり医療収益 | 100,177千円 | 158,238千円 | 44.2 |
| 医師1人当たり総人件費* | 69,964千円 | 105,967千円 | 55.4 |
| 職員1人当たり医療収益 | 13,537千円 | 25,663千円 | 48.9 |
| 職員1人当たり総人件費* | 9,455千円 | 8,880千円 | 47.5 |
| 労働生産性 | 678,546千円 | 250,738千円 | 51.2 |
| 労働分配率 | 139.3% | 163.5% | 48.4 |
| 機能性分析 | | | |
| 入院患者1人1日当たり診療収入 | 21,681円 | 19,867円 | 53.9 |
| 外来患者1人1日当たり診療収入 | 4,731円 | 7,067円 | 41.6 |
| 医師1人当たり入院患者数 | 8.4人 | 9.9人 | 46.5 |
| 医師1人当たり外来患者数 | 16.9人 | 19.2人 | 46.1 |
| 推計退院患者数 | 539.8人 | 716.4人 | 48.7 |
| 平均在院日数* | 28.4日 | 26.1日 | 48.7 |
| 病床100床当たり全職員数 | 111.1人 | 101.5人 | 52.5 |
| 病床100床当たり医師数 | 11.1人 | 8.7人 | 55.9 |
| 病床100床当たり看護人員数 | 71.1人 | 61.2人 | 55.4 |
| 看護人員/医師人数比 | 4.4人 | 6.7人 | 41.9 |
| 外来/入院比 | 201.5% | 227.3% | 47.9 |
| 病床利用率(一般病床) | 93.4% | 76.7% | 59.7 |
| 病床利用率(療養病床) | N/A | 83.6% | N/A |
| 病床利用率(精神病床) | N/A | 96.8% | N/A |
| 安全性の分析 | | | |
| 1床当たり総資産額 | 31,241千円 | 100,970千円 | 46.1 |
| 1床当たり剰余金・欠損金額 | -9,375千円 | -12,576千円 | 51.2 |
| 1床当たり償却資産額(取得価額) | 43,233千円 | 177,116千円 | 45.5 |
| 1床当たり償却資産額(帳簿価額) | 35,261千円 | 122,025千円 | 45.8 |
| 流動比率 | 946.9% | 2,205.3% | 48.4 |
| 流動資産回転率 | 2.6回 | 2.8回 | 48.8 |
| 医療収益対総資本 | 7.9倍 | 9.8倍 | 48.9 |

③経営指標のレーダーチャート(偏差値)



④利益構造ツリー(実数・対収益比・偏差値)



⑤時系列分析(成長性分析)

