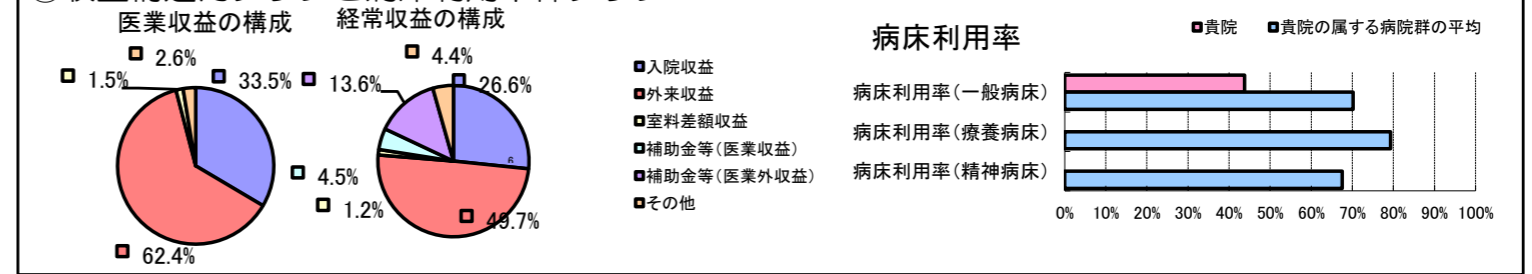


①病院環境データ

病院名 (徳島県美波町) 国保由岐病院 (2008年)
 病床数 【一般病床】50床 【療養病床】0床 【結核病床】0床 【精神病床】0床 【感染症病床】0床
 患者数 【1日平均入院患者数】22人 【1日平均外来患者数】145人 【推計退院患者数】276人
 医療従事者数 【医師数】4人 【看護人員数】18人 【医療技術員数】5人 【事務職員数】4人
 市区町村データ 美波町
 【人口総数】8,726人 【65歳以上人口】3,204人 【高齢化率】36.7%
 【可住地当たり人口密度】557.6人/km² 【可住地面積】15.7km²
 【一般病院数】2施設 【一般診療所数】6施設 【医師数】14人

⑥収益構造円グラフと病床利用率棒グラフ



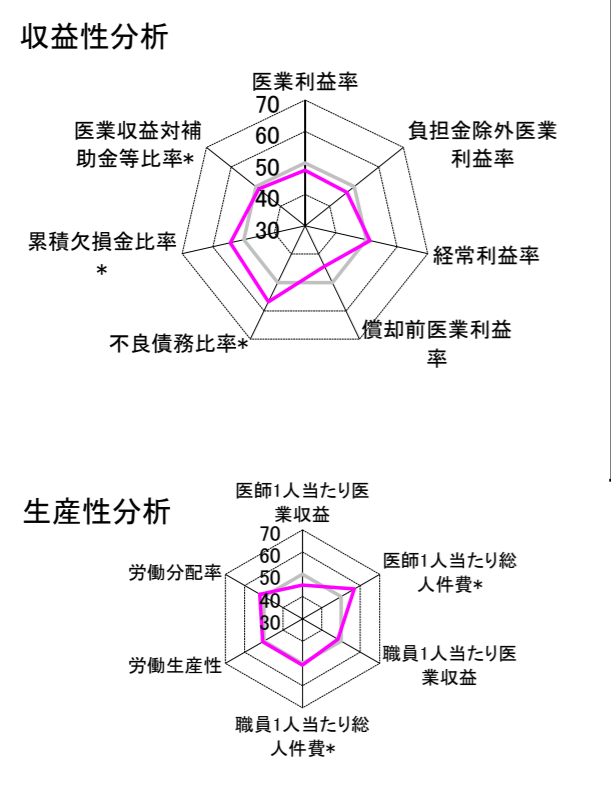
②病院群類型と経営指標ハイライト

【貴院の属する病院類型】 地方中規模病院グループ(可住地当たり人口密度187.2~2,145.9人/km²かつ、一般病床50床以上350床未満)
 【高い偏差値を示す指標】 外来/入院比、流動比率
 【低い偏差値を示す指標】 病床利用率(一般病床)、入院患者1人1日当たり診療収入、医師1人当たり入院患者数

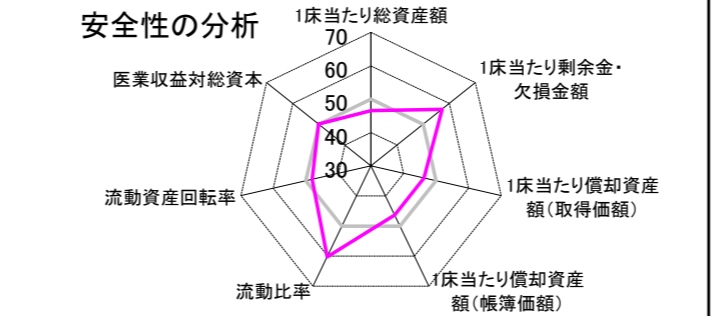
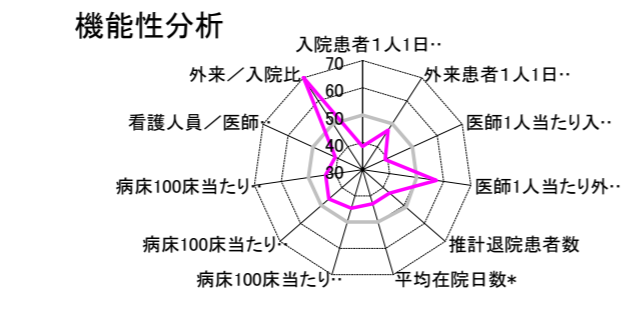
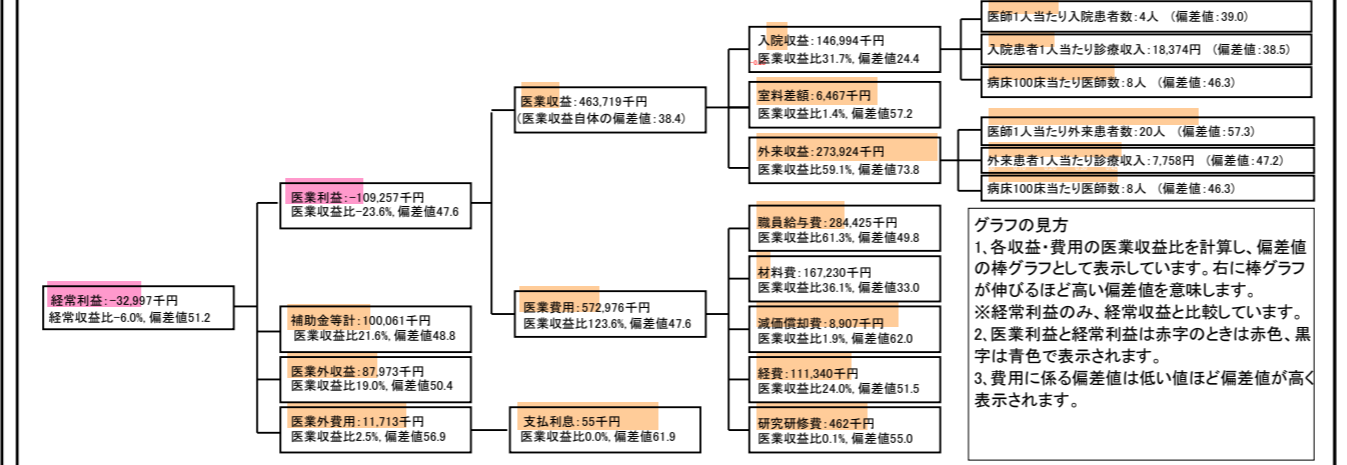
⑦経営指標分析(平均値・参照値・偏差値)

| 収益性分析 | 貴院 | 貴院の属する病院群の平均 | 偏差値 |
|------------------|-----------|--------------|------|
| 医療利益率 | -23.6% | -18.4% | 47.6 |
| 負担金除外医療利益率 | -29.0% | -22.1% | 47.0 |
| 経常利益率 | -6.0% | -7.1% | 51.2 |
| 償却前医療利益率 | -21.6% | -10.4% | 44.3 |
| 不良債務比率* | 0.0% | 16.0% | 56.8 |
| 累積欠損金比率* | 43.1% | 80.5% | 54.3 |
| 医療収益対補助金等比率* | 43.2% | 38.1% | 48.8 |
| 経常収支比率 | 94.4% | 94.1% | 50.5 |
| 生産性分析 | | | |
| 医師1人当たり医療収益 | 115,930千円 | 170,807千円 | 45.1 |
| 医師1人当たり総人件費* | 71,106千円 | 103,586千円 | 56.9 |
| 職員1人当たり医療収益 | 14,491千円 | 51,014千円 | 48.4 |
| 職員1人当たり総人件費* | 8,888千円 | 9,281千円 | 50.8 |
| 労働生産性 | 548,844千円 | 346,864千円 | 50.7 |
| 労働分配率 | 161.9% | 133.5% | 52.0 |
| 機能性分析 | | | |
| 入院患者1人1日当たり診療収入 | 18,374円 | 29,335円 | 38.5 |
| 外来患者1人1日当たり診療収入 | 7,758円 | 9,040円 | 47.2 |
| 医師1人当たり入院患者数 | 4.4人 | 8.1人 | 39.0 |
| 医師1人当たり外来患者数 | 19.5人 | 15.2人 | 57.3 |
| 推計退院患者数 | 276.0人 | 2,531.9人 | 43.0 |
| 平均在院日数* | 29.1日 | 21.2日 | 43.0 |
| 病床100床当たり全職員数 | 86.0人 | 102.9人 | 44.7 |
| 病床100床当たり医師数 | 8.0人 | 9.4人 | 46.3 |
| 病床100床当たり看護人員数 | 54.0人 | 63.9人 | 43.7 |
| 看護人員/医師人数比 | 4.5人 | 6.8人 | 41.0 |
| 外来/入院比 | 441.4% | 198.2% | 81.5 |
| 病床利用率(一般病床) | 43.8% | 70.2% | 33.7 |
| 病床利用率(療養病床) | N/A | 79.3% | N/A |
| 病床利用率(精神病床) | N/A | 67.6% | N/A |
| 安全性の分析 | | | |
| 1床当たり総資産額 | 17,020千円 | 148,561千円 | 46.6 |
| 1床当たり剰余金・欠損金額 | 0千円 | -17,688千円 | 57.3 |
| 1床当たり償却資産額(取得価額) | 26,578千円 | 240,307千円 | 46.3 |
| 1床当たり償却資産額(帳簿価額) | 16,044千円 | 174,356千円 | 46.3 |
| 流動比率 | 1,236.4% | 517.6% | 60.2 |
| 流動資産回転率 | 1.2回 | 4.1回 | 48.1 |
| 医療収益対総資本 | 14.4倍 | 14.0倍 | 50.1 |

③経営指標のレーダーチャート(偏差値)



④利益構造ツリー(実数・対収益比・偏差値)



⑤時系列分析(成長性分析)

