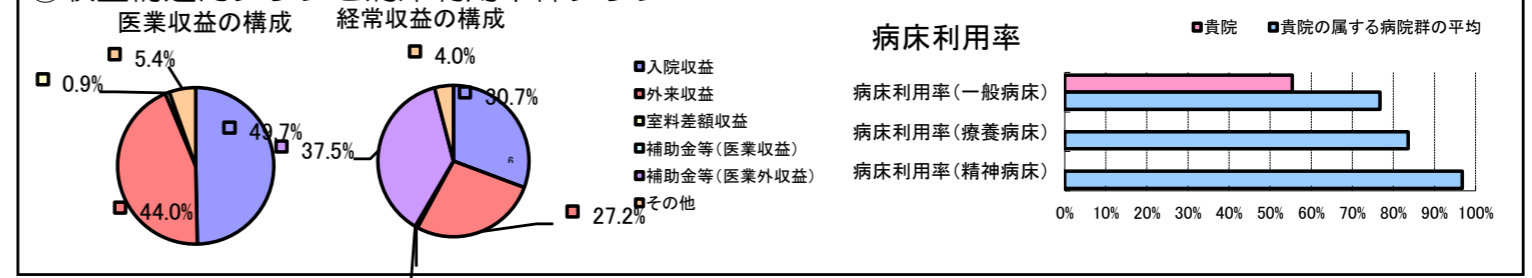


①病院環境データ

病院名 (徳島県美波町) 国保日和佐病院 (2008年)
 病床数 【一般病床】30床 【療養病床】0床 【結核病床】0床 【精神病床】0床 【感染症病床】0床
 患者数 【1日平均入院患者数】17人 【1日平均外来患者数】87人 【推計退院患者数】210人
 医療従事者数 【医師数】1人 【看護人員数】17人 【医療技術員数】4人 【事務職員数】3人
 市区町村データ 美波町
 【人口総数】8,726人 【65歳以上人口】3,204人 【高齢化率】36.7%
 【可住地当たり人口密度】557.6人/km² 【可住地面積】15.7km²
 【一般病院数】2施設 【一般診療所数】6施設 【医師数】14人

⑥収益構造円グラフと病床利用率棒グラフ



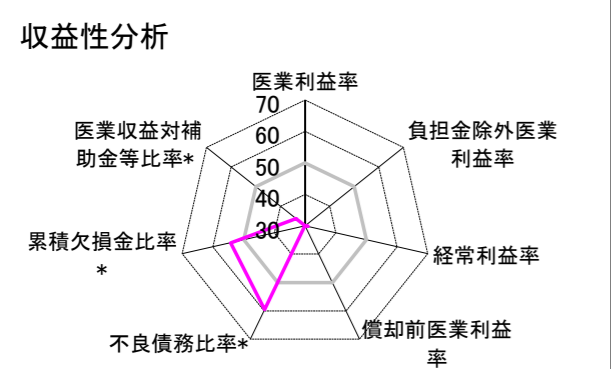
②病院群類型と経営指標ハイライト

【貴院の属する病院類型】 地方小規模病院グループ(可住地当たり人口密度187.2~2,145.9人/km²かつ、一般病床50床未満)
 【高い偏差値を示す指標】 看護人員/医師人数比、労働分配率、外来/入院比
 【低い偏差値を示す指標】 償却前医業利益率、医業利益率、負担金除外医業利益率 等

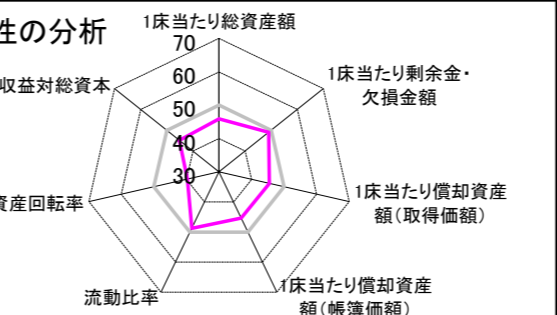
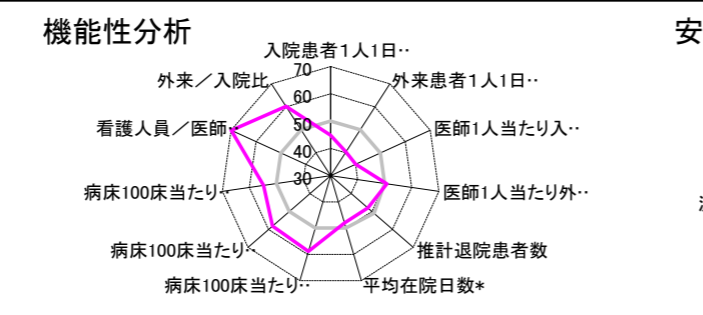
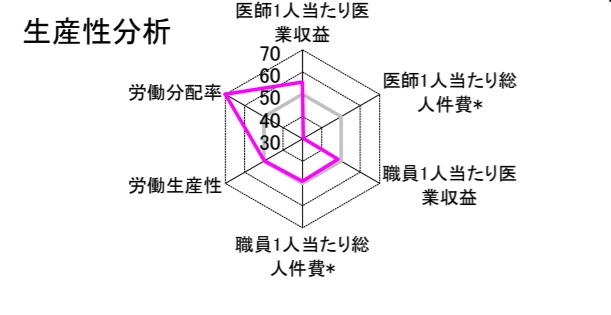
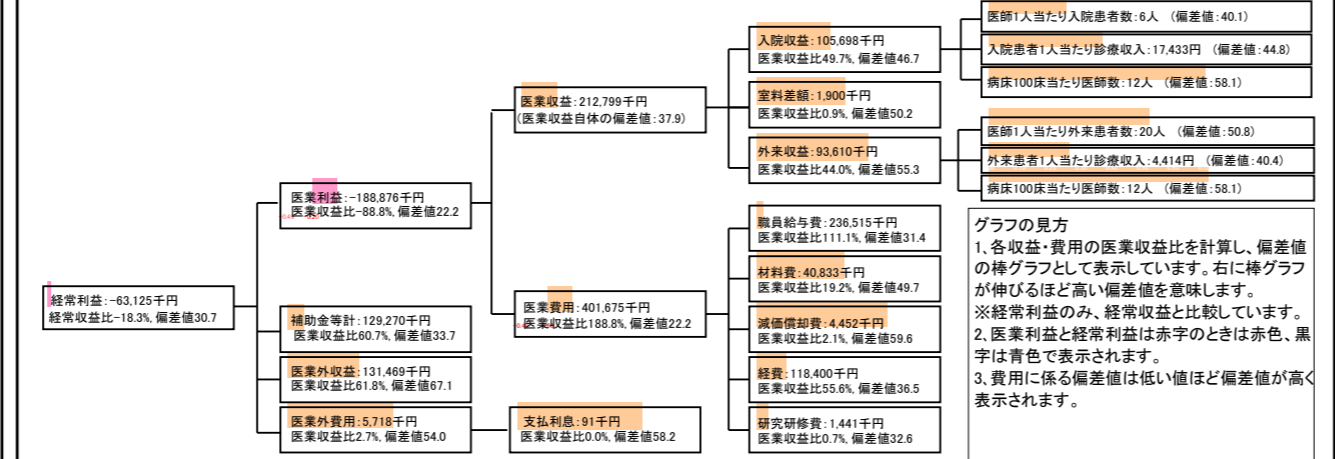
⑦経営指標分析(平均値・参照値・偏差値)

収益性分析	貴院	貴院の属する病院群の平均	偏差値
医業利益率	-88.8%	-22.5%	22.2
負担金除外医業利益率	-88.8%	-26.1%	23.4
経常利益率	-18.3%	-2.8%	30.9
償却前医業利益率	-86.7%	-15.8%	17.8
不良債務比率*	0.0%	15.9%	59.5
累積欠損金比率*	43.1%	83.6%	54.3
医業収益対補助金等比率*	121.5%	50.8%	33.7
経常収支比率	84.5%	97.8%	30.9
生産性分析			
医師1人当たり医業収益	212,799千円	158,238千円	55.5
医師1人当たり総人件費*	236,515千円	105,967千円	30.4
職員1人当たり医業収益	8,185千円	25,663千円	48.4
職員1人当たり総人件費*	9,097千円	8,880千円	49.1
労働生産性	188,769千円	250,738千円	49.8
労働分配率	481.9%	163.5%	71.2
機能性分析			
入院患者1人1日当たり診療収入	17,433円	19,867円	44.8
外来患者1人1日当たり診療収入	4,414円	7,067円	40.4
医師1人当たり入院患者数	5.6人	9.9人	40.1
医師1人当たり外来患者数	19.7人	19.2人	50.8
推計退院患者数	209.6人	716.4人	48.0
平均在院日数*	29.6日	26.1日	48.0
病床100床当たり全職員数	135.3人	101.5人	58.9
病床100床当たり医師数	12.0人	8.7人	58.1
病床100床当たり看護人員数	70.0人	61.2人	54.8
看護人員/医師人数比	17.0人	6.7人	86.3
外来/入院比	349.8%	227.3%	60.1
病床利用率(一般病床)	55.4%	76.7%	37.6
病床利用率(療養病床)	N/A	83.6%	N/A
病床利用率(精神病床)	N/A	96.8%	N/A
安全性の分析			
1床当たり総資産額	28,367千円	100,970千円	45.9
1床当たり剰余金・欠損金額	-15,127千円	-12,576千円	49.0
1床当たり償却資産額(取得価額)	44,296千円	177,116千円	45.5
1床当たり償却資産額(帳簿価額)	26,740千円	122,025千円	45.4
流動比率	1,236.4%	2,205.3%	48.8
流動資産回転率	1.2回	2.8回	39.7
医業収益対総資本	1.6倍	9.8倍	45.2

③経営指標のレーダーチャート(偏差値)



④利益構造ツリー(実数・対収益比・偏差値)



⑤時系列分析(成長性分析)

