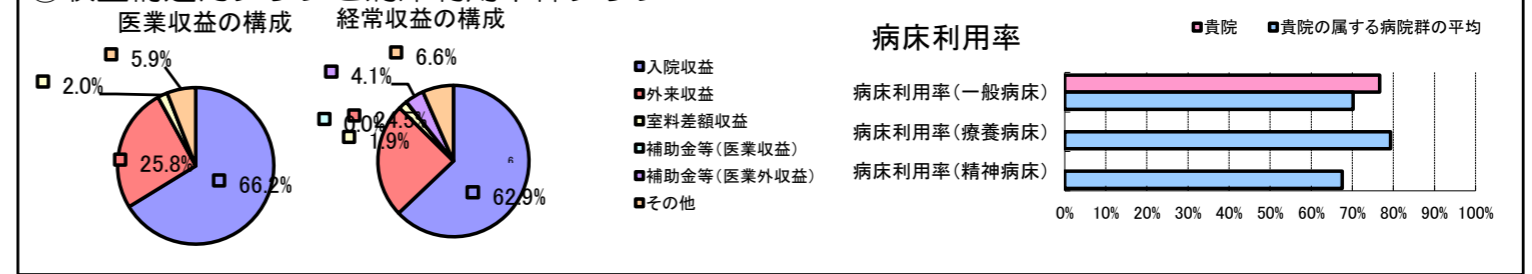


①病院環境データ

病院名 (徳島県三好市) 三野病院 (2008年)  
 病床数 【一般病床】65床 【療養病床】0床 【結核病床】10床 【精神病床】0床 【感染症病床】0床  
 患者数 【1日平均入院患者数】50人 【1日平均外来患者数】76人 【推計退院患者数】574人  
 医療従事者数 【医師数】3人 【看護人員数】25人 【医療技術員数】7人 【事務職員数】3人  
 市区町村データ 三好市  
 【人口総数】34,103人 【65歳以上人口】12,236人 【高齢化率】35.9%  
 【可住地当たり人口密度】362.7人/km<sup>2</sup> 【可住地面積】94km<sup>2</sup>  
 【一般病院数】5施設 【一般診療所数】27施設 【医師数】76人

⑥収益構造円グラフと病床利用率棒グラフ



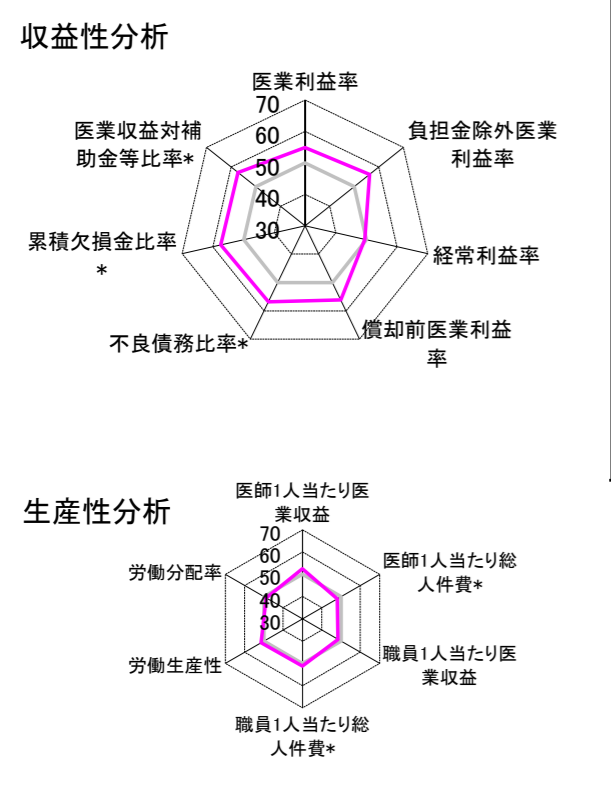
②病院群類型と経営指標ハイライト

【貴院の属する病院類型】 地方中規模病院グループ(可住地当たり人口密度187.2~2,145.9人/km<sup>2</sup>かつ、一般病床50床以上350床未満)  
 【高い偏差値を示す指標】 医師1人当たり入院患者数  
 【低い偏差値を示す指標】 病床100床当たり看護人員数、病床100床当たり全職員数、外来/入院比

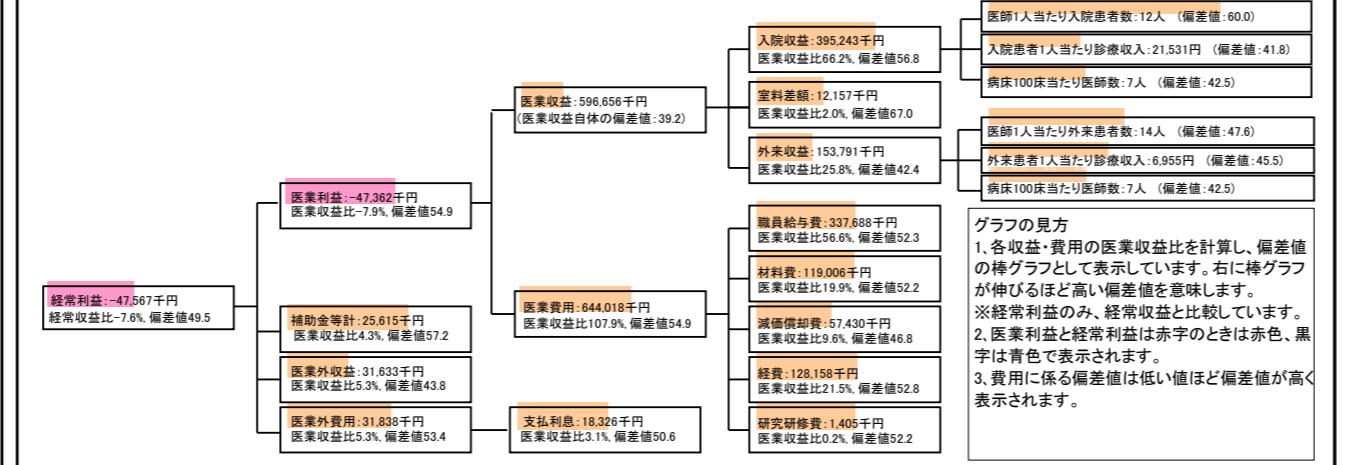
⑦経営指標分析(平均値・参照値・偏差値)

収益性分析	貴院	貴院の属する病院群の平均	偏差値
医療利益率	-7.9%	-18.4%	54.9
負担金除外医療利益率	-7.9%	-22.1%	56.2
経常利益率	-7.6%	-7.1%	49.5
償却前医療利益率	1.7%	-10.4%	56.2
不良債務比率*	0.0%	16.0%	56.8
累積欠損金比率*	15.6%	80.5%	57.5
医療収益対補助金等比率*	8.6%	38.1%	57.2
経常収支比率	93.0%	94.1%	48.6
生産性分析			
医師1人当たり医療収益	198,885千円	170,807千円	52.5
医師1人当たり総人件費*	112,563千円	103,586千円	48.1
職員1人当たり医療収益	15,299千円	51,014千円	48.4
職員1人当たり総人件費*	8,659千円	9,281千円	51.2
労働生産性	748,028千円	346,864千円	51.4
労働分配率	115.8%	133.5%	48.7
機能性分析			
入院患者1人1日当たり診療収入	21,531円	29,335円	41.8
外来患者1人1日当たり診療収入	6,955円	9,040円	45.5
医師1人当たり入院患者数	11.5人	8.1人	60.0
医師1人当たり外来患者数	13.8人	15.2人	47.6
推計退院患者数	573.9人	2,531.9人	40.7
平均在院日数*	31.8日	21.2日	40.7
病床100床当たり全職員数	64.9人	102.9人	38.0
病床100床当たり医師数	6.5人	9.4人	42.5
病床100床当たり看護人員数	43.7人	63.9人	37.1
看護人員/医師人数比	8.3人	6.8人	55.8
外来/入院比	120.5%	198.2%	40.0
病床利用率(一般病床)	76.7%	70.2%	54.0
病床利用率(療養病床)	N/A	79.3%	N/A
病床利用率(精神病床)	N/A	67.6%	N/A
安全性の分析			
1床当たり総資産額	17,516千円	148,561千円	46.6
1床当たり剰余金・欠損金額	-1,847千円	-17,688千円	56.5
1床当たり償却資産額(取得価額)	25,776千円	240,307千円	46.3
1床当たり償却資産額(帳簿価額)	19,473千円	174,356千円	46.4
流動比率	915.5%	517.6%	55.7
流動資産回転率	2.1回	4.1回	48.7
医療収益対総資本	2.8倍	14.0倍	47.2

③経営指標のレーダーチャート(偏差値)



④利益構造ツリー(実数・対収益比・偏差値)



⑤時系列分析(成長性分析)

