

①病院環境データ

病院名 (徳島県つるぎ町) つるぎ町立半田病院(2008年)
 病床数 【一般病床】134床【療養病床】0床【結核病床】0床【精神病床】0床【感染症病床】0床
 患者数 【1日平均入院患者数】107人【1日平均外来患者数】350人【推計退院患者数】2,936人
 医療従事者数 【医師数】17人【看護人員数】73人【医療技術員数】19人【事務職員数】19人
 市区町村データ つるぎ町
 【人口総数】11,722人【65歳以上人口】4,426人【高齢化率】37.8%
 【可住地当たり人口密度】364.7人/km²【可住地面積】32.1km²
 【一般病院数】3施設【一般診療所数】14施設【医師数】28人

⑥収益構造円グラフと病床利用率棒グラフ



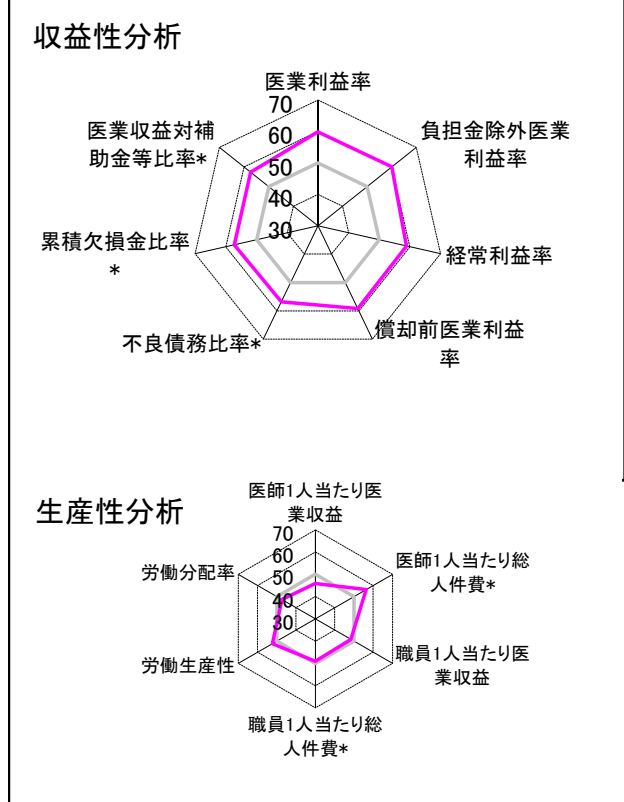
②病院群類型と経営指標ハイライト

【貴院の属する病院類型】 地方中規模病院グループ(可住地当たり人口密度187.2~2,145.9人/km²かつ、一般病床50床以上350床未満)
 【高い偏差値を示す指標】 病床100床当たり医師数、負担金除外医業利益率
 【低い偏差値を示す指標】 看護人員/医師人数比

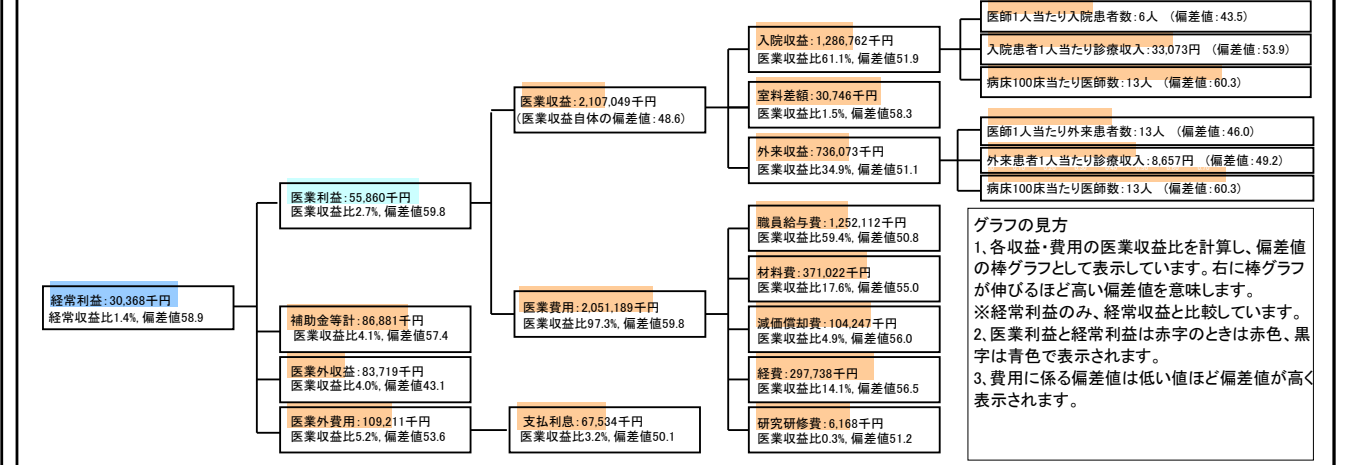
⑦経営指標分析(平均値・参照値・偏差値)

収益性分析	貴院	貴院の属する病院群の平均	偏差値
医業利益率	2.7%	-18.4%	59.8
負担金除外医業利益率	0.9%	-22.1%	60.0
経常利益率	1.4%	-7.1%	58.9
償却前医業利益率	7.6%	-10.4%	59.2
不良債務比率*	0.0%	16.0%	56.8
累積欠損金比率*	17.7%	80.5%	57.2
医業収益対補助金等比率*	8.0%	38.1%	57.4
経常収支比率	101.4%	94.1%	59.5
生産性分析			
医師1人当たり医業収益	123,944千円	170,807千円	45.9
医師1人当たり総人件費*	73,654千円	103,586千円	56.4
職員1人当たり医業収益	16,461千円	51,014千円	48.5
職員1人当たり総人件費*	9,782千円	9,281千円	49.0
労働生産性	1,026,672千円	346,864千円	52.3
労働分配率	95.3%	133.5%	47.3
機能性分析			
入院患者1人1日当たり診療収入	33,073円	29,335円	53.9
外来患者1人1日当たり診療収入	8,657円	9,040円	49.2
医師1人当たり入院患者数	5.9人	8.1人	43.5
医師1人当たり外来患者数	12.9人	15.2人	46.0
推計退院患者数	2,936.5人	2,531.9人	56.9
平均在院日数*	13.3日	21.2日	56.9
病床100床当たり全職員数	96.3人	102.9人	47.9
病床100床当たり医師数	13.4人	9.4人	60.3
病床100床当たり看護人員数	54.5人	63.9人	44.0
看護人員/医師人数比	4.3人	6.8人	40.3
外来/入院比	218.5%	198.2%	52.6
病床利用率(一般病床)	79.5%	70.2%	55.7
病床利用率(療養病床)	N/A	79.3%	N/A
病床利用率(精神病床)	N/A	67.6%	N/A
安全性の分析			
1床当たり総資産額	34,768千円	148,561千円	47.1
1床当たり剰余金・欠損金額	-5,813千円	-17,688千円	54.9
1床当たり償却資産額(取得価額)	43,349千円	240,307千円	46.6
1床当たり償却資産額(帳簿価額)	34,385千円	174,356千円	46.8
流動比率	564.6%	517.6%	50.7
流動資産回転率	3.1回	4.1回	49.3
医業収益対総資本	3.3倍	14.0倍	47.3

③経営指標のレーダーチャート(偏差値)



④利益構造ツリー(実数・対収益比・偏差値)



⑤時系列分析(成長性分析)

