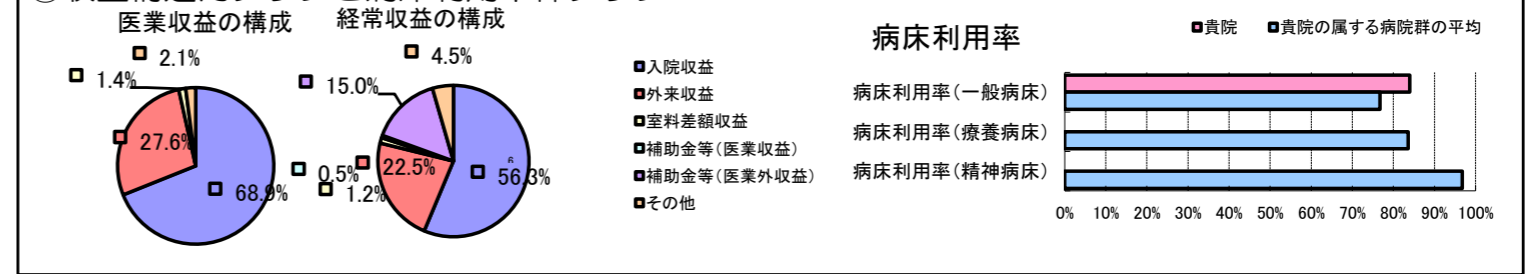


①病院環境データ

病院名 (徳島県那賀町) 那賀町立上那賀病院 (2008年)
 病床数 【一般病床】40床 【療養病床】0床 【結核病床】0床 【精神病床】0床 【感染症病床】0床
 患者数 【1日平均入院患者数】32人 【1日平均外来患者数】91人 【推計退院患者数】578人
 医療従事者数 【医師数】3人 【看護人員数】21人 【医療技術員数】6人 【事務職員数】4人
 市区町村データ 那賀町
 【人口総数】10,695人 【65歳以上人口】4,038人 【高齢化率】37.8%
 【可住地当たり人口密度】308.3人/km² 【可住地面積】34.7km²
 【一般病院数】1施設 【一般診療所数】11施設 【医師数】13人

⑥収益構造円グラフと病床利用率棒グラフ



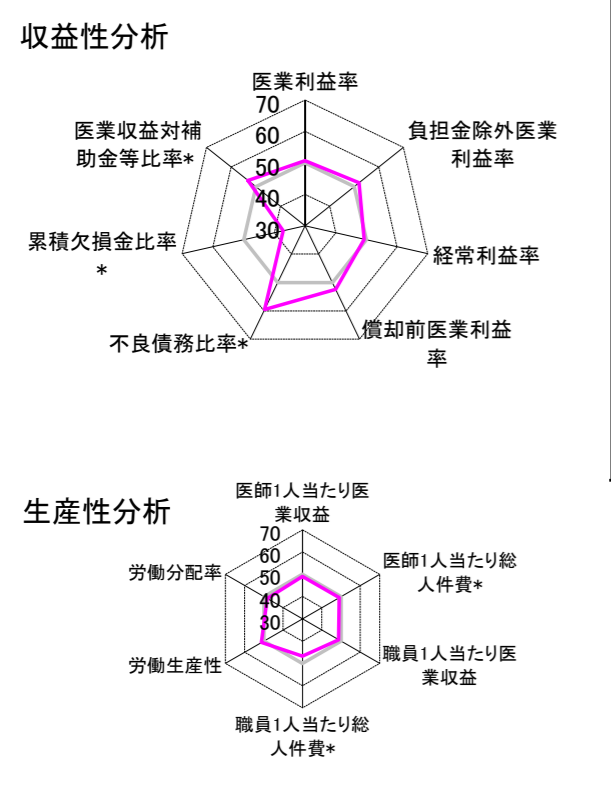
②病院群類型と経営指標ハイライト

【貴院の属する病院類型】 地方小規模病院グループ(可住地当たり人口密度187.2~2,145.9人/km²かつ、一般病床50床未満)
 【高い偏差値を示す指標】 入院患者1人1日当たり診療収入
 【低い偏差値を示す指標】 累積欠損金比率*、1床当たり剰余金・欠損金額

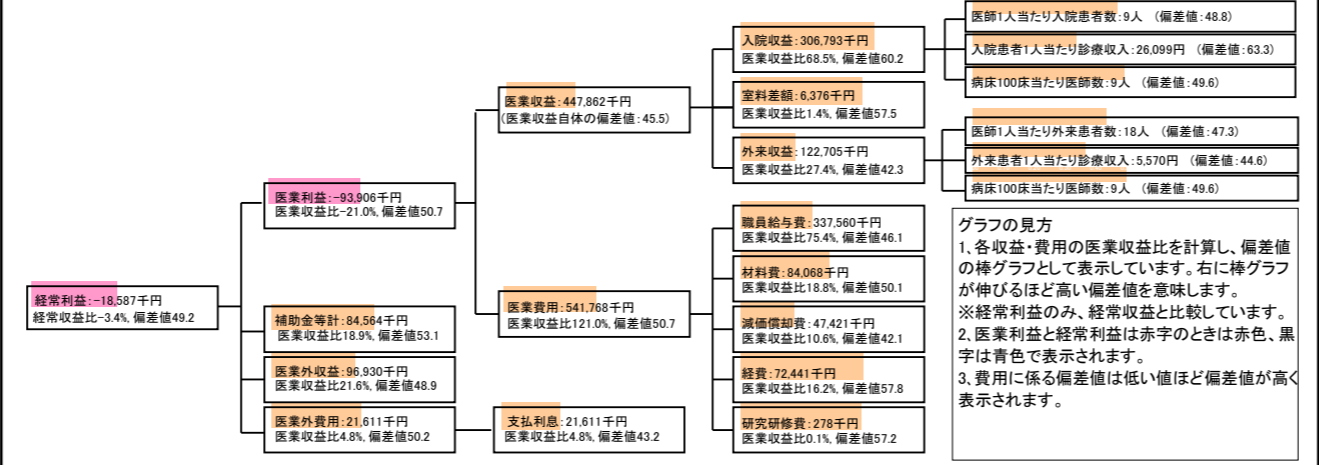
⑦経営指標分析(平均値・参照値・偏差値)

収益性分析	貴院	貴院の属する病院群の平均	偏差値
医療利益率	-21.0%	-22.5%	50.7
負担金除外医療利益率	-21.6%	-26.1%	51.9
経常利益率	-3.4%	-2.8%	49.3
償却前医療利益率	-10.4%	-15.8%	52.5
不良債務比率*	0.0%	15.9%	59.5
累積欠損金比率*	205.7%	83.6%	37.1
医療収益対補助金等比率*	37.3%	50.8%	53.1
経常収支比率	96.7%	97.8%	48.4
生産性分析			
医師1人当たり医療収益	149,287千円	158,238千円	49.1
医師1人当たり総人件費*	112,520千円	105,967千円	49.0
職員1人当たり医療収益	12,796千円	25,663千円	48.8
職員1人当たり総人件費*	9,645千円	8,880千円	46.7
労働生産性	696,949千円	250,738千円	51.3
労働分配率	138.4%	163.5%	48.3
機能性分析			
入院患者1人1日当たり診療収入	26,099円	19,867円	63.3
外来患者1人1日当たり診療収入	5,570円	7,067円	44.6
医師1人当たり入院患者数	9.4人	9.9人	48.8
医師1人当たり外来患者数	17.6人	19.2人	47.3
推計退院患者数	578.2人	716.4人	53.3
平均在院日数*	20.2日	26.1日	53.3
病床100床当たり全職員数	108.5人	101.5人	51.8
病床100床当たり医師数	8.5人	8.7人	49.6
病床100床当たり看護人員数	72.5人	61.2人	56.1
看護人員/医師人数比	7.0人	6.7人	51.1
外来/入院比	187.4%	227.3%	46.7
病床利用率(一般病床)	84.0%	76.7%	54.2
病床利用率(療養病床)	N/A	83.6%	N/A
病床利用率(精神病床)	N/A	96.8%	N/A
安全性の分析			
1床当たり総資産額	17,261千円	100,970千円	45.3
1床当たり剰余金・欠損金額	-45,641千円	-12,576千円	37.2
1床当たり償却資産額(取得価額)	53,759千円	177,116千円	45.8
1床当たり償却資産額(帳簿価額)	32,761千円	122,025千円	45.6
流動比率	890.1%	2,205.3%	48.4
流動資産回転率	2.2回	2.8回	46.5
医療収益対総資本	3.7倍	9.8倍	46.4

③経営指標のレーダーチャート(偏差値)



④利益構造ツリー(実数・対収益比・偏差値)



⑤時系列分析(成長性分析)

