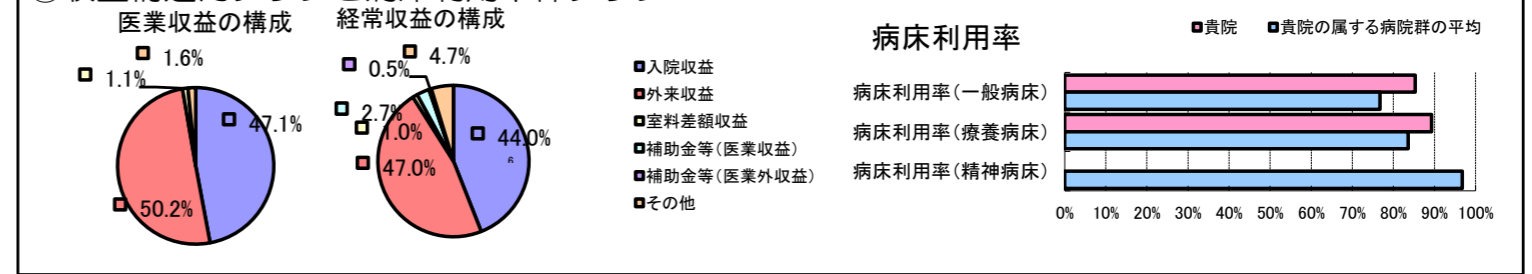


①病院環境データ

病院名 (岡山県鏡野町) 国保病院 (2008年)
 病床数 【一般病床】48床 【療養病床】40床 【結核病床】0床 【精神病床】0床 【感染症病床】0床
 患者数 【1日平均入院患者数】77人 【1日平均外来患者数】240人 【推計退院患者数】1,358人
 医療従事者数 【医師数】5人 【看護人員数】36人 【医療技術員数】9人 【事務職員数】4人
 市区町村データ 鏡野町
 【人口総数】14,059人 【65歳以上人口】4,678人 【高齢化率】33.3%
 【可住地当たり人口密度】299.6人/km² 【可住地面積】46.9km²
 【一般病院数】2施設 【一般診療所数】12施設 【医師数】20人

⑥収益構造円グラフと病床利用率棒グラフ



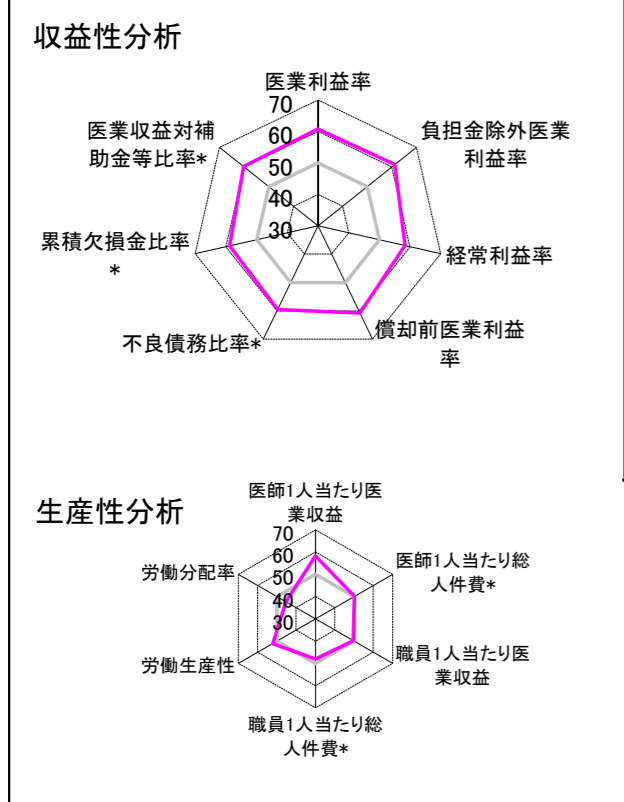
②病院群類型と経営指標ハイライト

【貴院の属する病院類型】 地方小規模病院グループ(可住地当たり人口密度187.2~2,145.9人/km²かつ、一般病床50床未満)
 【高い偏差値を示す指標】 負担金除外医業利益率、医業利益率、償却前医業利益率 等
 【低い偏差値を示す指標】 流動資産回転率

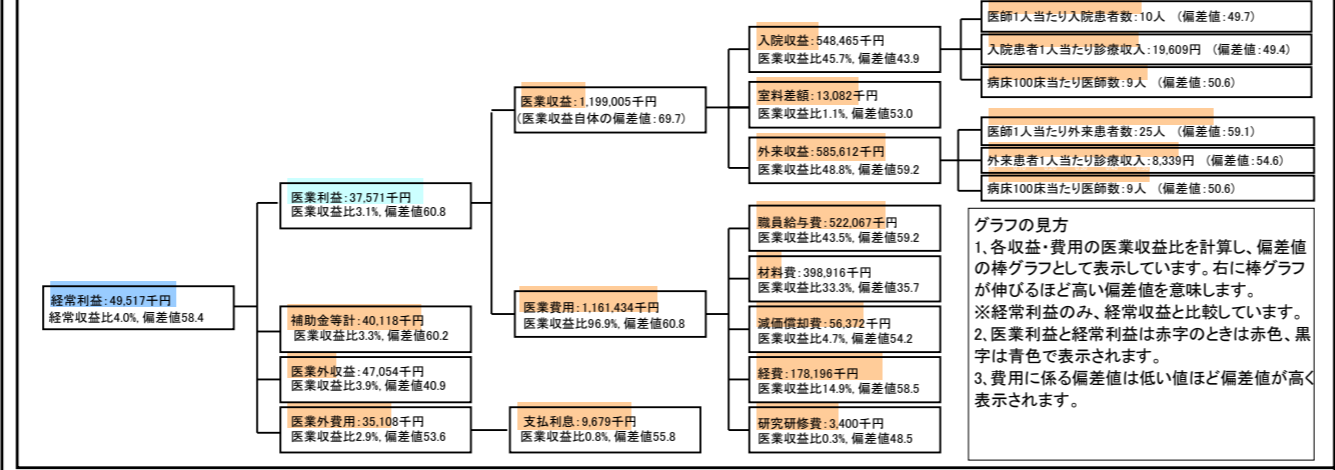
⑦経営指標分析(平均値・参照値・偏差値)

収益性分析	貴院	貴院の属する病院群の平均	偏差値
医業利益率	3.1%	-22.5%	60.8
負担金除外医業利益率	0.3%	-26.1%	61.2
経常利益率	4.0%	-2.8%	58.4
償却前医業利益率	7.8%	-15.8%	60.7
不良債務比率*	0.0%	15.9%	59.5
累積欠損金比率*	0.0%	83.6%	58.8
医業収益対補助金等比率*	6.7%	50.8%	60.2
経常収支比率	104.1%	97.8%	59.0
生産性分析			
医師1人当たり医業収益	239,801千円	158,238千円	58.2
医師1人当たり総人件費*	104,413千円	105,967千円	50.2
職員1人当たり医業収益	21,411千円	25,663千円	49.6
職員1人当たり総人件費*	9,323千円	8,880千円	48.1
労働生産性	1,005,425千円	250,738千円	52.2
労働分配率	92.7%	163.5%	45.3
機能性分析			
入院患者1人1日当たり診療収入	19,609円	19,867円	49.4
外来患者1人1日当たり診療収入	8,339円	7,067円	54.6
医師1人当たり入院患者数	9.8人	9.9人	49.7
医師1人当たり外来患者数	24.7人	19.2人	59.1
推計退院患者数	1,357.7人	716.4人	53.0
平均在院日数*	20.7日	26.1日	53.0
病床100床当たり全職員数	93.2人	101.5人	47.8
病床100床当たり医師数	8.9人	8.7人	50.6
病床100床当たり看護人員数	51.3人	61.2人	44.6
看護人員/医師人数比	7.2人	6.7人	51.8
外来/入院比	251.1%	227.3%	52.0
病床利用率(一般病床)	85.3%	76.7%	55.0
病床利用率(療養病床)	89.3%	83.6%	54.1
病床利用率(精神病床)	N/A	96.8%	N/A
安全性の分析			
1床当たり総資産額	31,632千円	100,970千円	46.1
1床当たり剰余金・欠損金額	3,732千円	-12,576千円	56.3
1床当たり償却資産額(取得価額)	29,481千円	177,116千円	45.0
1床当たり償却資産額(帳簿価額)	23,094千円	122,025千円	45.2
流動比率	909.4%	2,205.3%	48.4
流動資産回転率	1.0回	2.8回	38.7
医業収益対総資本	1.9倍	9.8倍	45.3

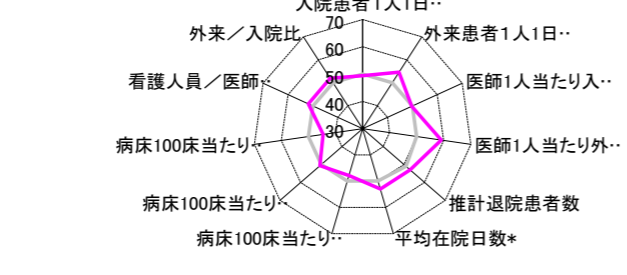
③経営指標のレーダーチャート(偏差値)



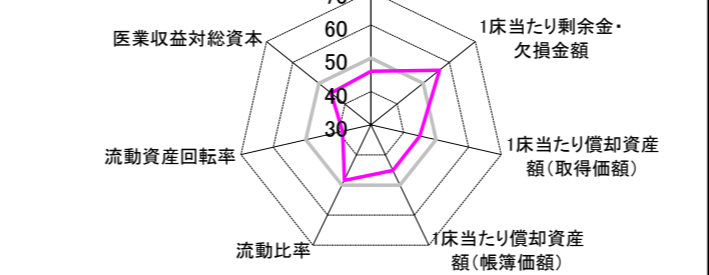
④利益構造ツリー(実数・対収益比・偏差値)



機能性分析



安全性の分析



⑤時系列分析(成長性分析)

