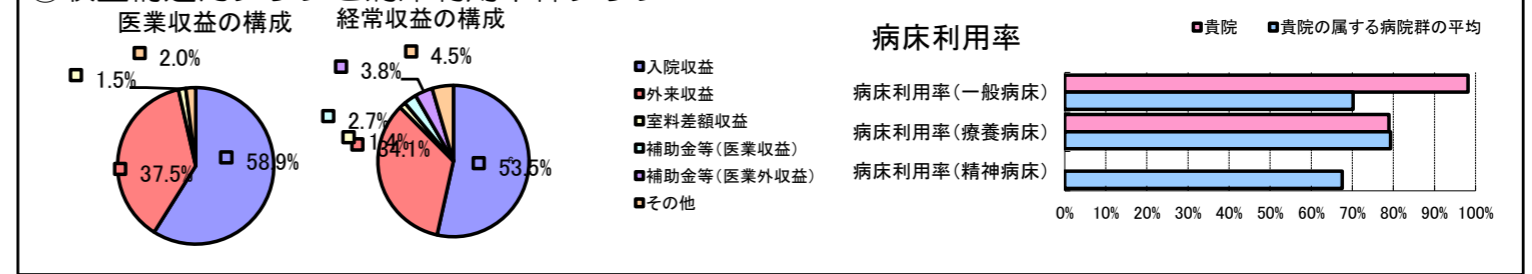


①病院環境データ

病院名 (岡山県矢掛町) 国保病院 (2008年)  
 病床数 【一般病床】57床 【療養病床】60床 【結核病床】0床 【精神病床】0床 【感染症病床】0床  
 患者数 【1日平均入院患者数】103人 【1日平均外来患者数】266人 【推計退院患者数】1,852人  
 医療従事者数 【医師数】8人 【看護人員数】41人 【医療技術員数】15人 【事務職員数】7人  
 市区町村データ 矢掛町  
 【人口総数】15,713人 【65歳以上人口】4,867人 【高齢化率】31.0%  
 【可住地当たり人口密度】485.1人/km<sup>2</sup> 【可住地面積】32.4km<sup>2</sup>  
 【一般病院数】2施設 【一般診療所数】7施設 【医師数】19人

⑥収益構造円グラフと病床利用率棒グラフ



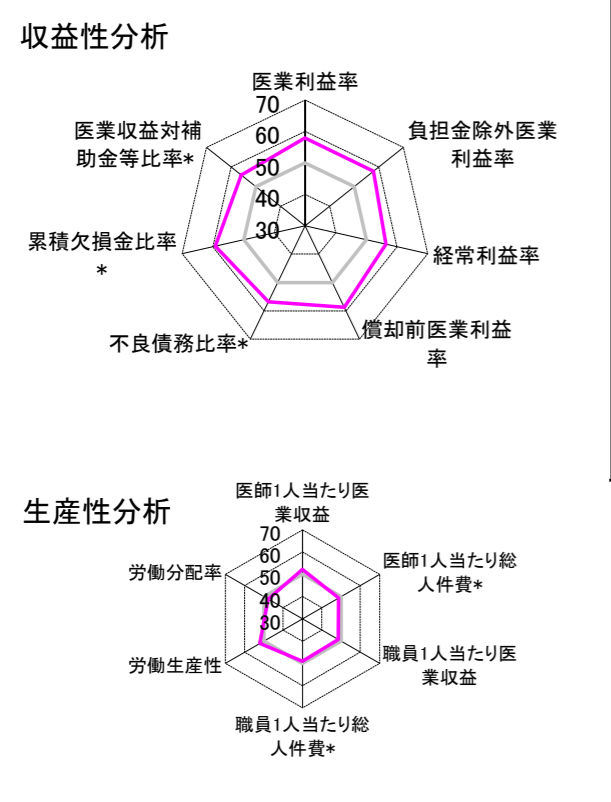
②病院群類型と経営指標ハイライト

【貴院の属する病院類型】 地方中規模病院グループ(可住地当たり人口密度187.2~2,145.9人/km<sup>2</sup>かつ、一般病床50床以上350床未満)  
 【高い偏差値を示す指標】 病床利用率(一般病床)  
 【低い偏差値を示す指標】 病床100床当たり看護人員数

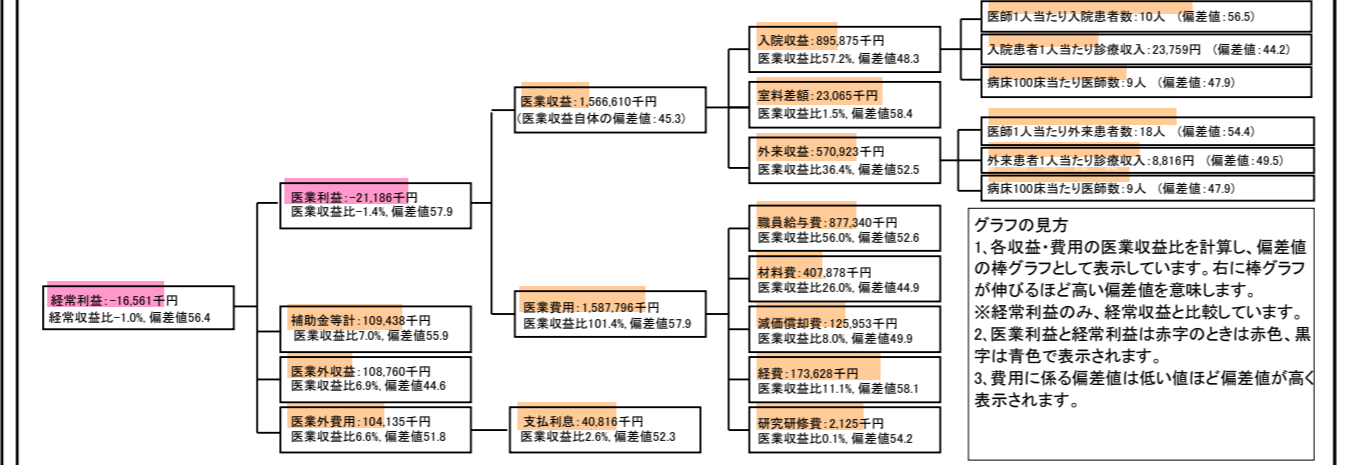
⑦経営指標分析(平均値・参照値・偏差値)

収益性分析	貴院	貴院の属する病院群の平均	偏差値
医療利益率	-1.4%	-18.4%	57.9
負担金除外医療利益率	-4.3%	-22.1%	57.8
経常利益率	-1.0%	-7.1%	56.4
償却前医療利益率	6.7%	-10.4%	58.7
不良債務比率*	0.0%	16.0%	56.8
累積欠損金比率*	0.0%	80.5%	59.2
医療収益対補助金等比率*	14.0%	38.1%	55.9
経常収支比率	99.0%	94.1%	56.4
生産性分析			
医師1人当たり医療収益	195,826千円	170,807千円	52.2
医師1人当たり総人件費*	109,668千円	103,586千円	48.7
職員1人当たり医療収益	17,407千円	51,014千円	48.5
職員1人当たり総人件費*	9,748千円	9,281千円	49.1
労働生産性	953,643千円	346,864千円	52.1
労働分配率	102.2%	133.5%	47.8
機能性分析			
入院患者1人1日当たり診療収入	23,759円	29,335円	44.2
外来患者1人1日当たり診療収入	8,816円	9,040円	49.5
医師1人当たり入院患者数	10.3人	8.1人	56.5
医師1人当たり外来患者数	17.8人	15.2人	54.4
推計退院患者数	1,852.0人	2,531.9人	50.8
平均在院日数*	20.3日	21.2日	50.8
病床100床当たり全職員数	107.0人	102.9人	51.3
病床100床当たり医師数	8.6人	9.4人	47.9
病床100床当たり看護人員数	46.0人	63.9人	38.6
看護人員/医師人数比	5.1人	6.8人	43.5
外来/入院比	171.7%	198.2%	46.6
病床利用率(一般病床)	98.2%	70.2%	67.2
病床利用率(療養病床)	78.9%	79.3%	49.7
病床利用率(精神病床)	N/A	67.6%	N/A
安全性の分析			
1床当たり総資産額	34,166千円	148,561千円	47.0
1床当たり剰余金・欠損金額	4,312千円	-17,688千円	59.0
1床当たり償却資産額(取得価額)	28,058千円	240,307千円	46.3
1床当たり償却資産額(帳簿価額)	20,335千円	174,356千円	46.4
流動比率	657.4%	517.6%	52.0
流動資産回転率	1.6回	4.1回	48.4
医療収益対総資本	1.7倍	14.0倍	47.0

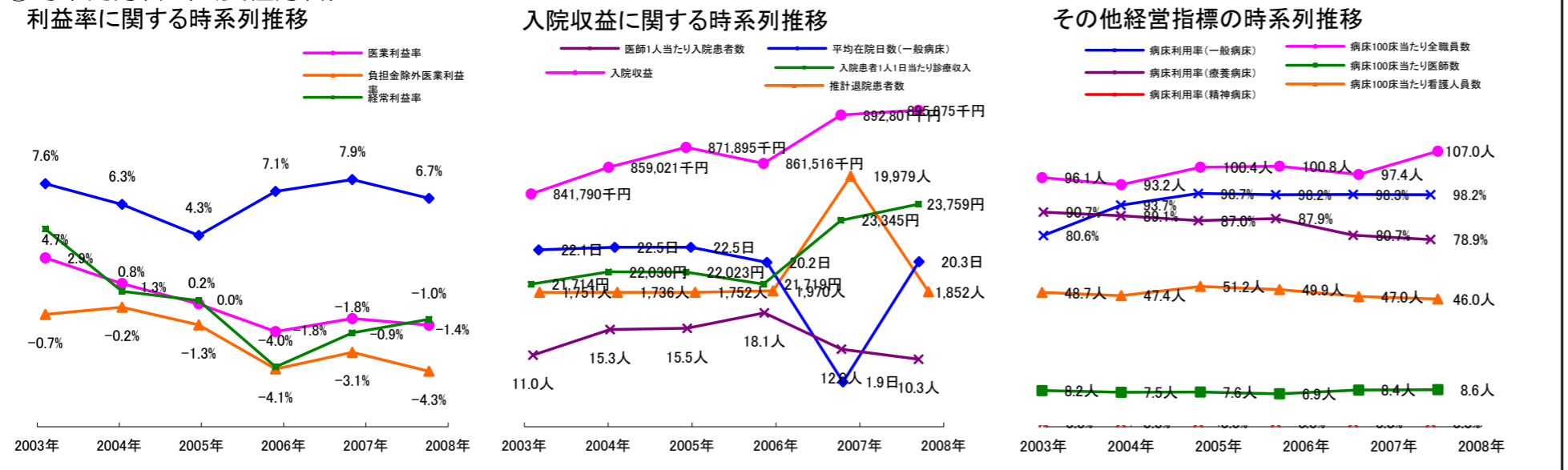
③経営指標のレーダーチャート(偏差値)



④利益構造ツリー(実数・対収益比・偏差値)



⑤時系列分析(成長性分析)



データ源: 公営企業年鑑