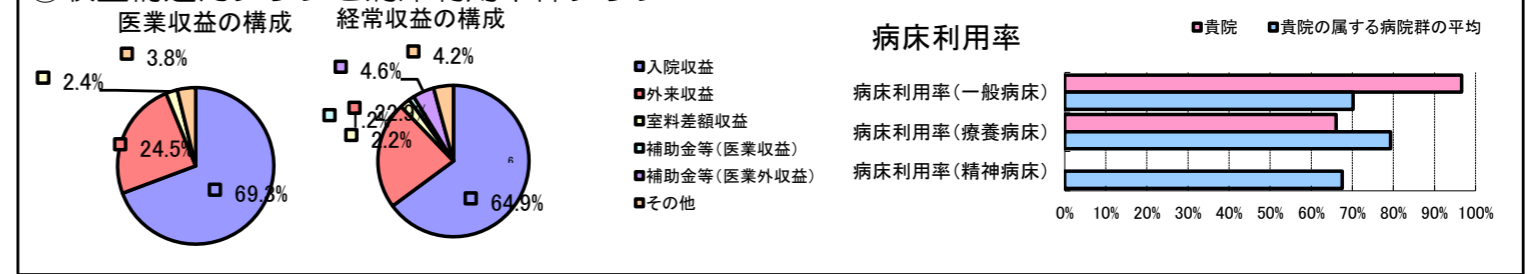


①病院環境データ

病院名 (岡山県井原市) 井原市民病院 (2008年)
 病床数 【一般病床】120床 【療養病床】60床 【結核病床】0床 【精神病床】0床 【感染症病床】0床
 患者数 【1日平均入院患者数】156人 【1日平均外来患者数】303人 【推計退院患者数】2,981人
 医療従事者数 【医師数】9人 【看護人員数】92人 【医療技術員数】31人 【事務職員数】15人
 市区町村データ 井原市
 【人口総数】45,104人 【65歳以上人口】12,961人 【高齢化率】28.7%
 【可住地当たり人口密度】516.1人/km² 【可住地面積】87.4km²
 【一般病院数】4施設 【一般診療所数】29施設 【医師数】46人

⑥収益構造円グラフと病床利用率棒グラフ



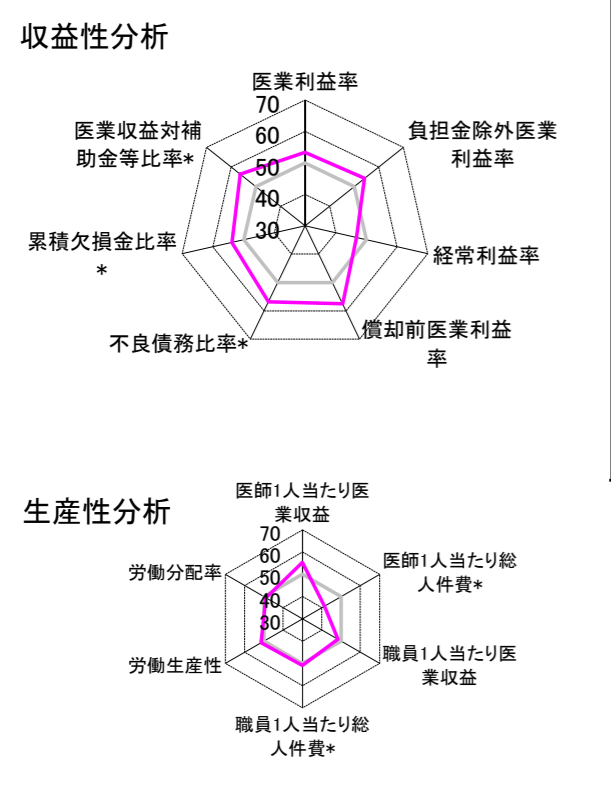
②病院群類型と経営指標ハイライト

【貴院の属する病院類型】 地方中規模病院グループ(可住地当たり人口密度187.2~2,145.9人/km²かつ、一般病床50床以上350床未満)
 【高い偏差値を示す指標】 医師1人当たり入院患者数、病床利用率(一般病床)、看護人員/医師人数比 等
 【低い偏差値を示す指標】 病床100床当たり医師数

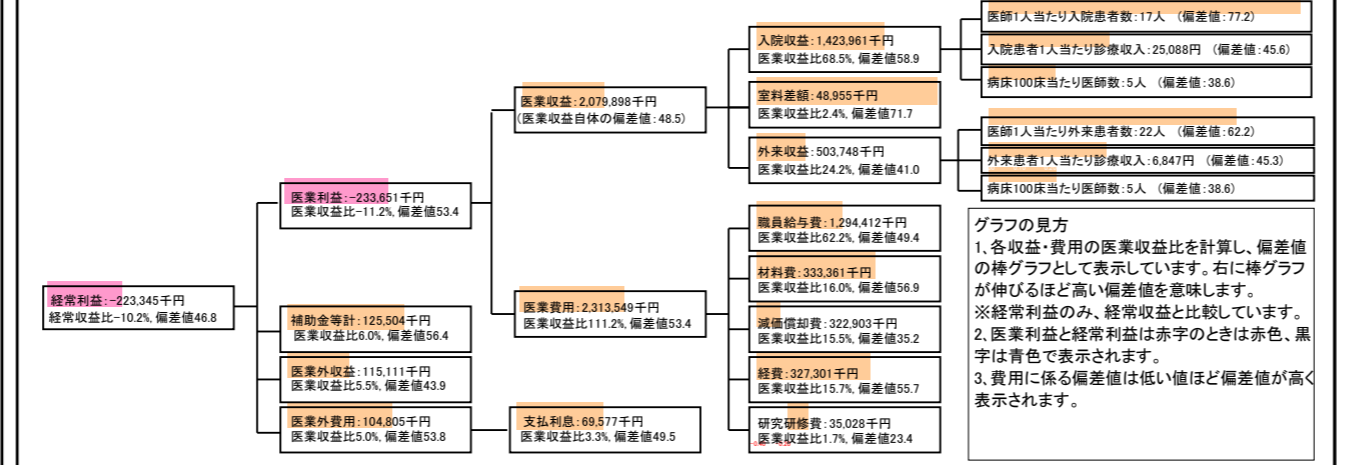
⑦経営指標分析(平均値・参照値・偏差値)

収益性分析	貴院	貴院の属する病院群の平均	偏差値
医業利益率	-11.2%	-18.4%	53.3
負担金除外医業利益率	-12.5%	-22.1%	54.2
経常利益率	-10.2%	-7.1%	46.8
償却前医業利益率	4.3%	-10.4%	57.5
不良債務比率*	0.0%	16.0%	56.8
累積欠損金比率*	46.8%	80.5%	53.9
医業収益対補助金等比率*	12.1%	38.1%	56.4
経常収支比率	90.8%	94.1%	45.8
生産性分析			
医師1人当たり医業収益	231,100千円	170,807千円	55.3
医師1人当たり総人件費*	143,824千円	103,586千円	41.4
職員1人当たり医業収益	14,149千円	51,014千円	48.4
職員1人当たり総人件費*	8,806千円	9,281千円	51.0
労働生産性	745,435千円	346,864千円	51.4
労働分配率	118.1%	133.5%	48.9
機能性分析			
入院患者1人1日当たり診療収入	25,088円	29,335円	45.6
外来患者1人1日当たり診療収入	6,847円	9,040円	45.3
医師1人当たり入院患者数	17.3人	8.1人	77.2
医師1人当たり外来患者数	22.4人	15.2人	62.2
推計退院患者数	2,981.2人	2,531.9人	51.8
平均在院日数*	19.1日	21.2日	51.8
病床100床当たり全職員数	111.9人	102.9人	52.8
病床100床当たり医師数	5.0人	9.4人	38.6
病床100床当たり看護人員数	69.8人	63.9人	53.8
看護人員/医師人数比	10.2人	6.8人	63.1
外来/入院比	129.6%	198.2%	41.1
病床利用率(一般病床)	96.6%	70.2%	66.3
病床利用率(療養病床)	66.1%	79.3%	41.0
病床利用率(精神病床)	N/A	67.6%	N/A
安全性の分析			
1床当たり総資産額	28,933千円	148,561千円	46.9
1床当たり剰余金・欠損金額	-9,567千円	-17,688千円	53.3
1床当たり償却資産額(取得価額)	40,199千円	240,307千円	46.5
1床当たり償却資産額(帳簿価額)	30,724千円	174,356千円	46.7
流動比率	722.9%	517.6%	52.9
流動資産回転率	2.2回	4.1回	48.8
医業収益対総資本	2.3倍	14.0倍	47.1

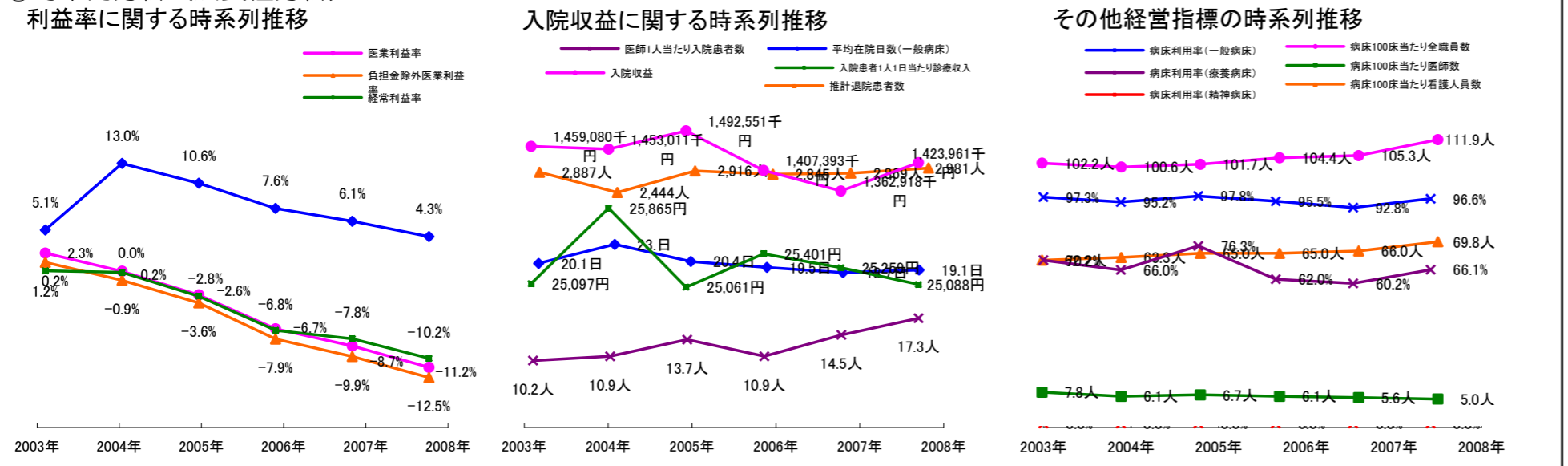
③経営指標のレーダーチャート(偏差値)



④利益構造ツリー(実数・対収益比・偏差値)



⑤時系列分析(成長性分析)



データ源: 公営企業年鑑

©京都大学大学院医学研究科医療経済学分野