

①病院環境データ

病院名 (岡山県笠岡市) 笠岡市民病院 (2008年)
 病床数 【一般病床】160床【療養病床】34床【結核病床】0床【精神病床】0床【感染症病床】0床
 患者数 【1日平均入院患者数】127人【1日平均外来患者数】276人【推計退院患者数】2,088人
 医療従事者数 【医師数】14人【看護人員数】87人【医療技術員数】26人【事務職員数】10人
 市区町村データ 笠岡市
 【人口総数】57,272人【65歳以上人口】16,154人【高齢化率】28.2%
 【可住地当たり人口密度】672.3人/km²【可住地面積】85.2km²
 【一般病院数】3施設【一般診療所数】43施設【医師数】100人

⑥収益構造円グラフと病床利用率棒グラフ



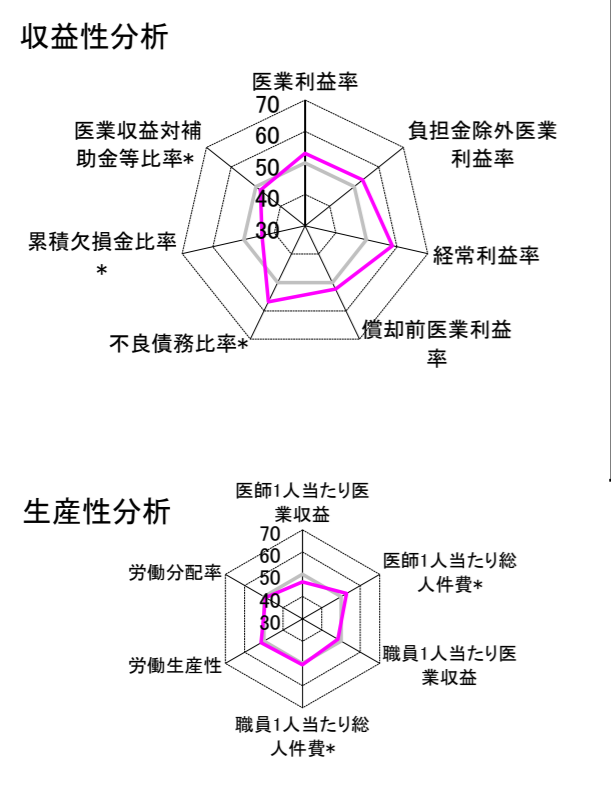
②病院群類型と経営指標ハイライト

【貴院の属する病院類型】 地方中規模病院グループ(可住地当たり人口密度187.2~2,145.9人/km²かつ、一般病床50床以上350床未満)
 【高い偏差値を示す指標】 経常収支比率
 【低い偏差値を示す指標】 累積欠損金比率*

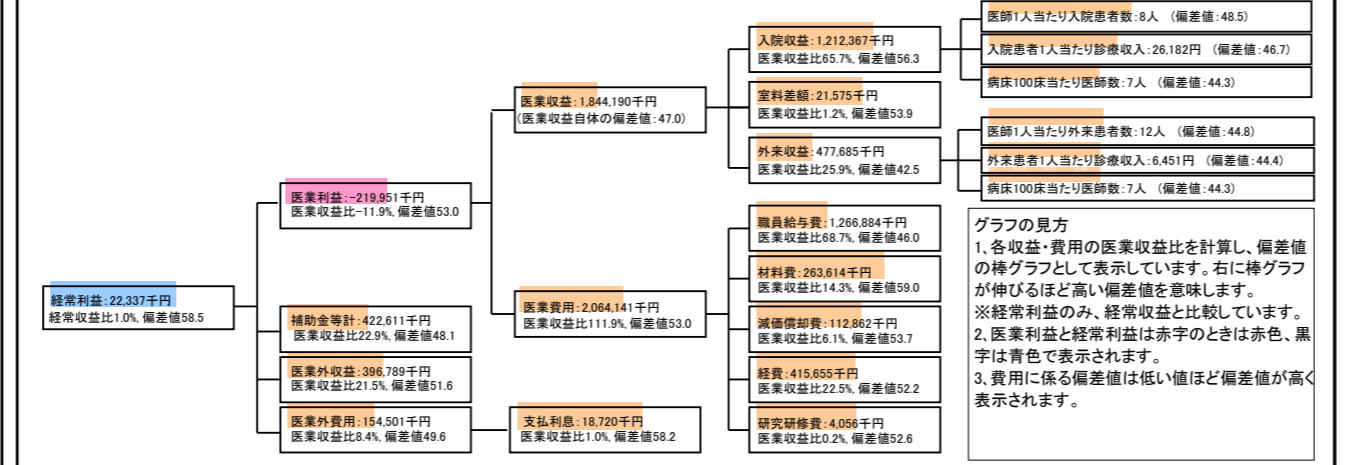
⑦経営指標分析(平均値・参照値・偏差値)

収益性分析	貴院	貴院の属する病院群の平均	偏差値
医療利益率	-11.9%	-18.4%	53.0
負担金除外医療利益率	-14.3%	-22.1%	53.4
経常利益率	1.0%	-7.1%	58.5
償却前医療利益率	-5.8%	-10.4%	52.4
不良債務比率*	0.0%	16.0%	56.8
累積欠損金比率*	132.7%	80.5%	44.0
医療収益対補助金等比率*	45.8%	38.1%	48.1
経常収支比率	101.0%	94.1%	59.0
生産性分析			
医師1人当たり医療収益	131,728千円	170,807千円	46.5
医師1人当たり総人件費*	90,492千円	103,586千円	52.8
職員1人当たり医療収益	13,079千円	51,014千円	48.3
職員1人当たり総人件費*	8,985千円	9,281千円	50.6
労働生産性	745,382千円	346,864千円	51.4
労働分配率	120.5%	133.5%	49.1
機能性分析			
入院患者1人1日当たり診療収入	26,182円	29,335円	46.7
外来患者1人1日当たり診療収入	6,451円	9,040円	44.4
医師1人当たり入院患者数	7.6人	8.1人	48.5
医師1人当たり外来患者数	12.2人	15.2人	44.8
推計退院患者数	2,088.1人	2,531.9人	49.1
平均在院日数*	22.2日	21.2日	49.1
病床100床当たり全職員数	88.4人	102.9人	45.4
病床100床当たり医師数	7.2人	9.4人	44.3
病床100床当たり看護人員数	56.2人	63.9人	45.1
看護人員/医師人数比	6.2人	6.8人	47.6
外来/入院比	159.9%	198.2%	45.1
病床利用率(一般病床)	63.0%	70.2%	45.6
病床利用率(療養病床)	76.8%	79.3%	48.3
病床利用率(精神病床)	N/A	67.6%	N/A
安全性の分析			
1床当たり総資産額	12,077千円	148,561千円	46.5
1床当たり剰余金・欠損金額	-25,265千円	-17,688千円	46.9
1床当たり償却資産額(取得価額)	30,516千円	240,307千円	46.3
1床当たり償却資産額(帳簿価額)	18,646千円	174,356千円	46.4
流動比率	128.9%	517.6%	44.5
流動資産回転率	3.4回	4.1回	49.5
医療収益対総資本	2.6倍	14.0倍	47.2

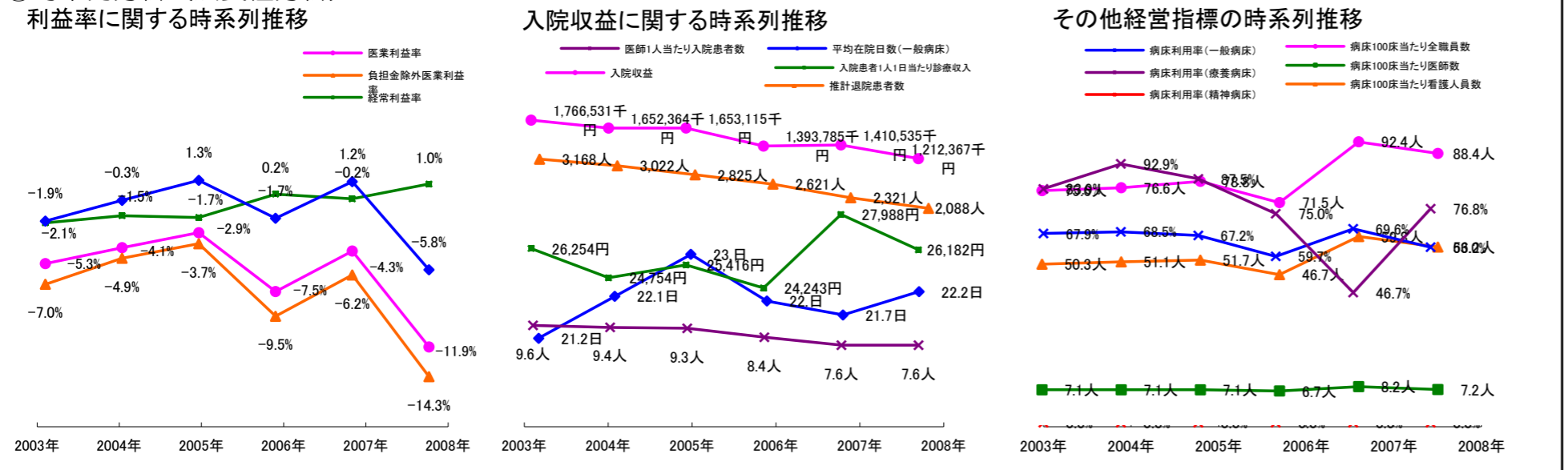
③経営指標のレーダーチャート(偏差値)



④利益構造ツリー(実数・対収益比・偏差値)



⑤時系列分析(成長性分析)



データ源: 公営企業年鑑

©京都大学大学院医学研究科医療経済学分野