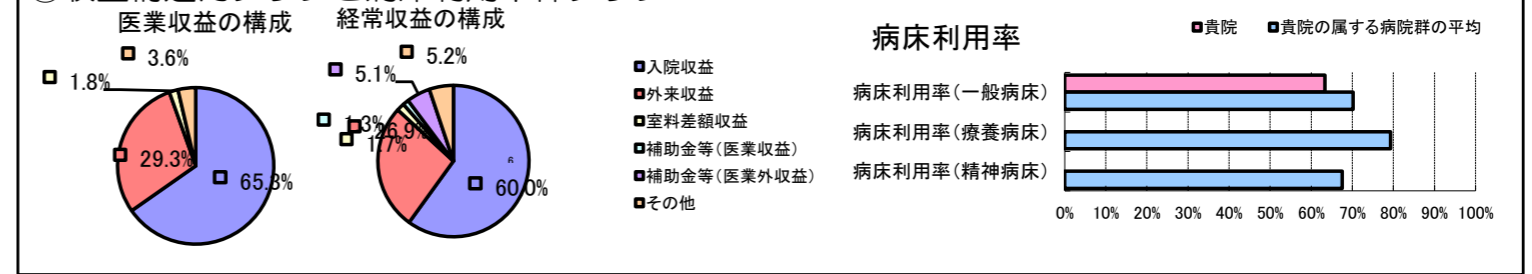


①病院環境データ

病院名 (岡山県玉野市) 玉野市民病院 (2008年)
 病床数 【一般病床】199床 【療養病床】0床 【結核病床】0床 【精神病床】0床 【感染症病床】0床
 患者数 【1日平均入院患者数】126人 【1日平均外来患者数】308人 【推計退院患者数】2,300人
 医療従事者数 【医師数】14人 【看護人員数】95人 【医療技術員数】23人 【事務職員数】8人
 市区町村データ 玉野市
 【人口総数】67,047人 【65歳以上人口】16,977人 【高齢化率】25.3%
 【可住地当たり人口密度】1,538.1人/km² 【可住地面積】43.6km²
 【一般病院数】9施設 【一般診療所数】54施設 【医師数】113人

⑥収益構造円グラフと病床利用率棒グラフ



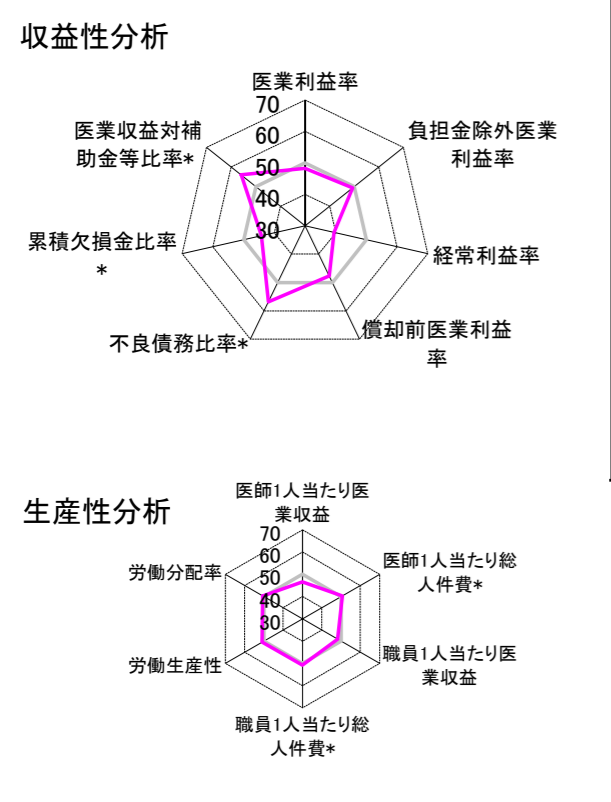
②病院群類型と経営指標ハイライト

【貴院の属する病院類型】 地方中規模病院グループ(可住地当たり人口密度187.2~2,145.9人/km²かつ、一般病床50床以上350床未満)
 【高い偏差値を示す指標】 不良債務比率*
 【低い偏差値を示す指標】 経常収支比率、経常利益率

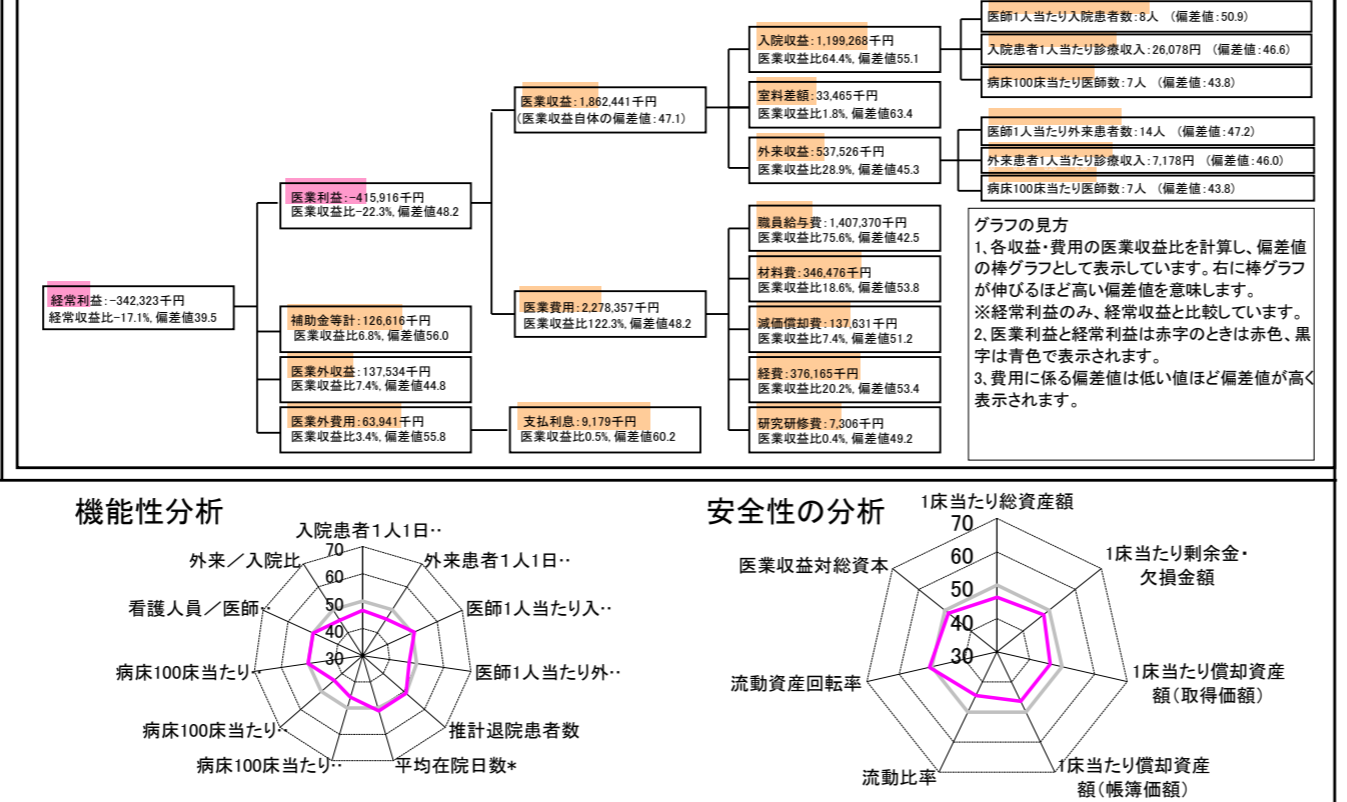
⑦経営指標分析 (平均値・参照値・偏差値)

収益性分析	貴院	貴院の属する病院群の平均	偏差値
医療利益率	-22.3%	-18.4%	48.2
負担金除外医療利益率	-23.7%	-22.1%	49.3
経常利益率	-17.1%	-7.1%	39.5
償却前医療利益率	-14.9%	-10.4%	47.7
不良債務比率*	0.0%	16.0%	56.8
累積欠損金比率*	131.1%	80.5%	44.2
医療収益対補助金等比率*	13.6%	38.1%	56.0
経常収支比率	85.4%	94.1%	38.8
生産性分析			
医師1人当たり医療収益	133,032千円	170,807千円	46.7
医師1人当たり総人件費*	100,526千円	103,586千円	50.7
職員1人当たり医療収益	11,788千円	51,014千円	48.3
職員1人当たり総人件費*	8,907千円	9,281千円	50.7
労働生産性	632,127千円	346,864千円	51.0
労働分配率	140.9%	133.5%	50.5
機能性分析			
入院患者1人1日当たり診療収入	26,078円	29,335円	46.6
外来患者1人1日当たり診療収入	7,178円	9,040円	46.0
医師1人当たり入院患者数	8.4人	8.1人	50.9
医師1人当たり外来患者数	13.6人	15.2人	47.2
推計退院患者数	2,299.5人	2,531.9人	51.0
平均在院日数*	20.0日	21.2日	51.0
病床100床当たり全職員数	89.5人	102.9人	45.8
病床100床当たり医師数	7.0人	9.4人	43.8
病床100床当たり看護人員数	64.2人	63.9人	50.2
看護人員/医師人数比	6.8人	6.8人	49.8
外来/入院比	162.8%	198.2%	45.4
病床利用率(一般病床)	63.3%	70.2%	45.7
病床利用率(療養病床)	N/A	79.3%	N/A
病床利用率(精神病床)	N/A	67.6%	N/A
安全性の分析			
1床当たり総資産額	9,352千円	148,561千円	46.4
1床当たり剰余金・欠損金額	-22,811千円	-17,688千円	47.9
1床当たり償却資産額(取得価額)	30,167千円	240,307千円	46.3
1床当たり償却資産額(帳簿価額)	18,705千円	174,356千円	46.4
流動比率	132.3%	517.6%	44.5
流動資産回転率	5.2回	4.1回	50.7
医療収益対総資本	8.6倍	14.0倍	48.7

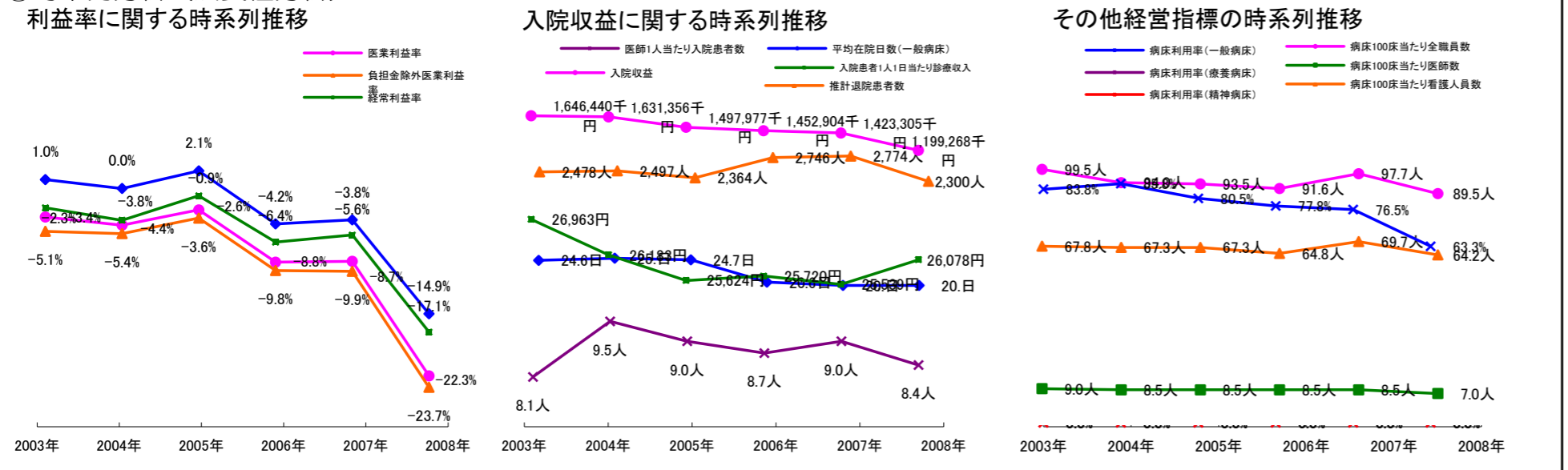
③経営指標のレーダーチャート (偏差値)



④利益構造ツリー (実数・対収益比・偏差値)



⑤時系列分析 (成長性分析)



データ源: 公営企業年鑑

©京都大学大学院医学研究科医療経済学分野