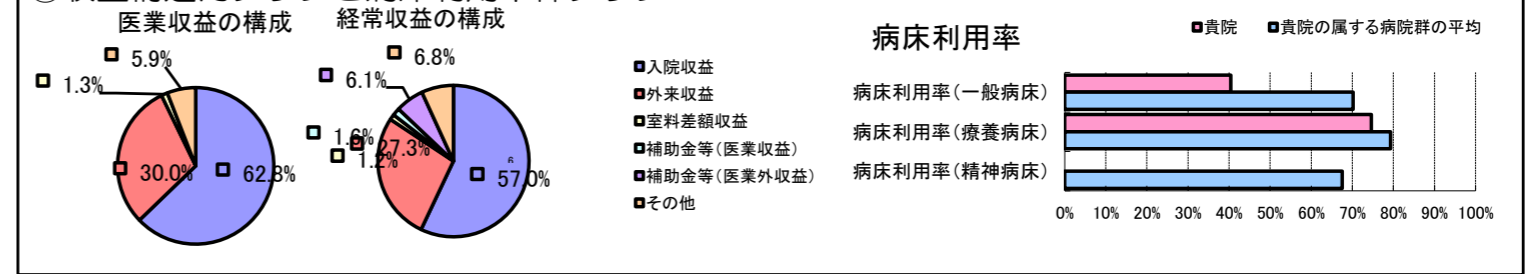


①病院環境データ

病院名 (岡山県倉敷市) 児島市民病院 (2008年)  
 病床数 【一般病床】165床 【療養病床】33床 【結核病床】0床 【精神病床】0床 【感染症病床】0床  
 患者数 【1日平均入院患者数】91人 【1日平均外来患者数】252人 【推計退院患者数】1,644人  
 医療従事者数 【医師数】12人 【看護人員数】62人 【医療技術員数】18人 【事務職員数】12人  
 市区町村データ 倉敷市  
 【人口総数】469,377人 【65歳以上人口】89,304人 【高齢化率】19.0%  
 【可住地当たり人口密度】1,851.1人/km<sup>2</sup> 【可住地面積】253.6km<sup>2</sup>  
 【一般病院数】37施設 【一般診療所数】352施設 【医師数】1,540人

⑥収益構造円グラフと病床利用率棒グラフ



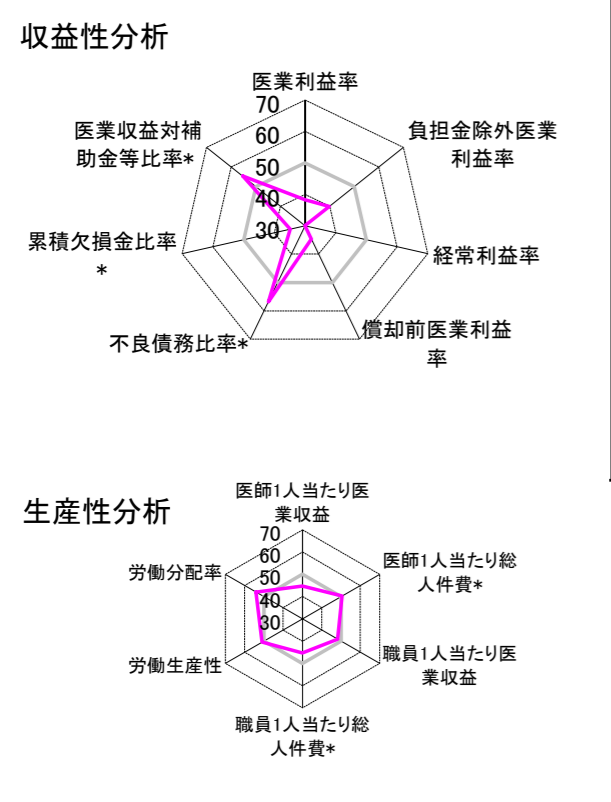
②病院群類型と経営指標ハイライト

【貴院の属する病院類型】 地方中規模病院グループ(可住地当たり人口密度187.2~2,145.9人/km<sup>2</sup>かつ、一般病床50床以上350床未満)  
 【高い偏差値を示す指標】 不良債務比率\*  
 【低い偏差値を示す指標】 経常利益率、経常収支比率、病床利用率(一般病床) 等

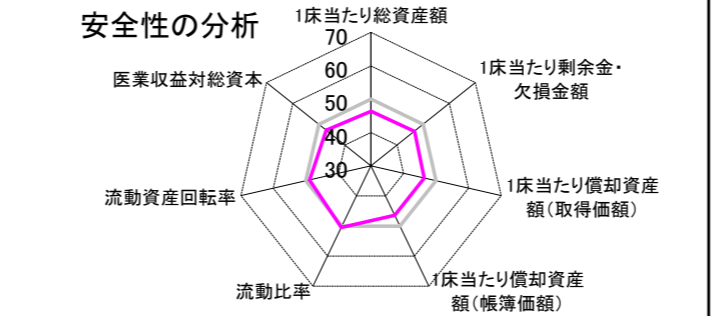
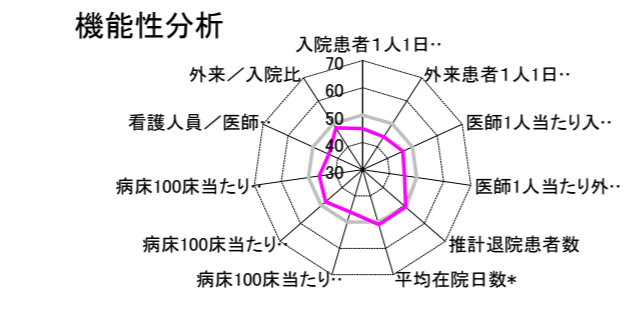
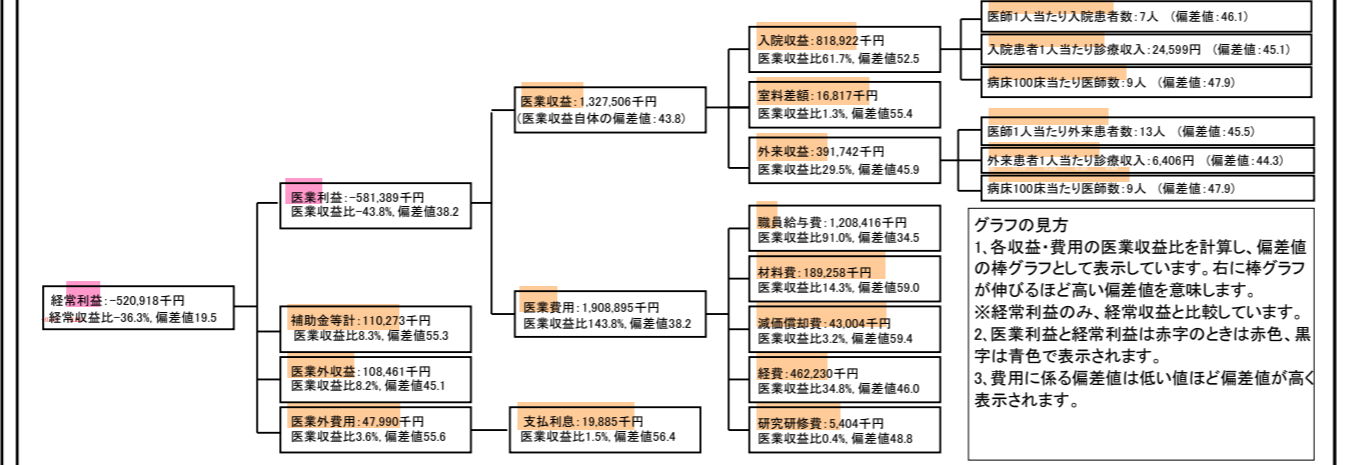
⑦経営指標分析(平均値・参照値・偏差値)

収益性分析	貴院	貴院の属する病院群の平均	偏差値
医業利益率	-43.8%	-18.4%	38.2
負担金除外医業利益率	-45.5%	-22.1%	39.8
経常利益率	-36.3%	-7.1%	19.5
償却前医業利益率	-40.6%	-10.4%	34.7
不良債務比率*	0.0%	16.0%	56.8
累積欠損金比率*	212.6%	80.5%	34.8
医業収益対補助金等比率*	16.3%	38.1%	55.3
経常収支比率	73.4%	94.1%	23.2
生産性分析			
医師1人当たり医業収益	110,626千円	170,807千円	44.7
医師1人当たり総人件費*	100,701千円	103,586千円	50.6
職員1人当たり医業収益	12,764千円	51,014千円	48.3
職員1人当たり総人件費*	11,619千円	9,281千円	45.3
労働生産性	608,107千円	346,864千円	50.9
労働分配率	191.1%	133.5%	54.1
機能性分析			
入院患者1人1日当たり診療収入	24,599円	29,335円	45.1
外来患者1人1日当たり診療収入	6,406円	9,040円	44.3
医師1人当たり入院患者数	6.8人	8.1人	46.1
医師1人当たり外来患者数	12.6人	15.2人	45.5
推計退院患者数	1,644.3人	2,531.9人	50.9
平均在院日数*	20.2日	21.2日	50.9
病床100床当たり全職員数	90.7人	102.9人	46.2
病床100床当たり医師数	8.6人	9.4人	47.9
病床100床当たり看護人員数	57.6人	63.9人	46.0
看護人員/医師人数比	5.2人	6.8人	43.6
外来/入院比	183.7%	198.2%	48.1
病床利用率(一般病床)	40.4%	70.2%	31.6
病床利用率(療養病床)	74.6%	79.3%	46.8
病床利用率(精神病床)	N/A	67.6%	N/A
安全性の分析			
1床当たり総資産額	10,344千円	148,561千円	46.4
1床当たり剰余金・欠損金額	-25,844千円	-17,688千円	46.7
1床当たり償却資産額(取得価額)	29,806千円	240,307千円	46.3
1床当たり償却資産額(帳簿価額)	18,094千円	174,356千円	46.4
流動比率	546.0%	517.6%	50.4
流動資産回転率	2.3回	4.1回	48.8
医業収益対総資本	2.5倍	14.0倍	47.1

③経営指標のレーダーチャート(偏差値)



④利益構造ツリー(実数・対収益比・偏差値)



⑤時系列分析(成長性分析)

