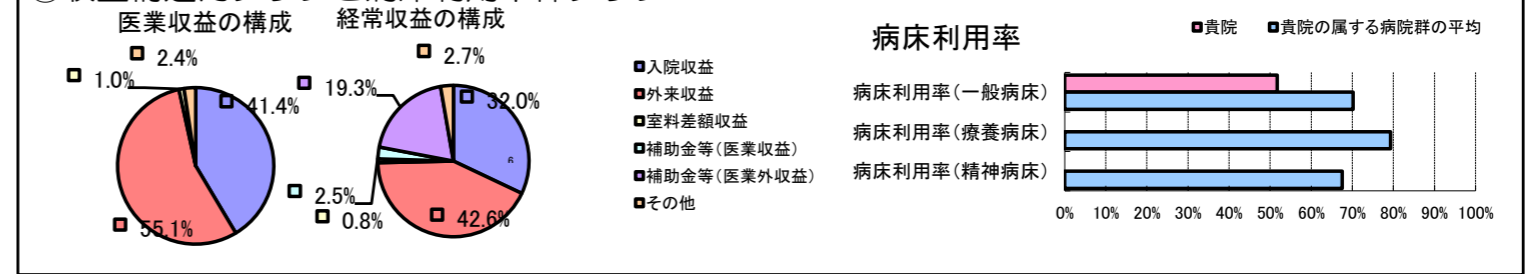


①病院環境データ

病院名 (岡山県赤磐市) 赤磐市立赤磐市民病院 (2008年)
 病床数 【一般病床】50床 【療養病床】0床 【結核病床】0床 【精神病床】0床 【感染症病床】0床
 患者数 【1日平均入院患者数】26人 【1日平均外来患者数】115人 【推計退院患者数】427人
 医療従事者数 【医師数】2人 【看護人員数】22人 【医療技術員数】10人 【事務職員数】4人
 市区町村データ 赤磐市
 【人口総数】43,913人 【65歳以上人口】10,224人 【高齢化率】23.3%
 【可住地当たり人口密度】568.3人/km² 【可住地面積】77.3km²
 【一般病院数】2施設 【一般診療所数】38施設 【医師数】50人

⑥収益構造円グラフと病床利用率棒グラフ



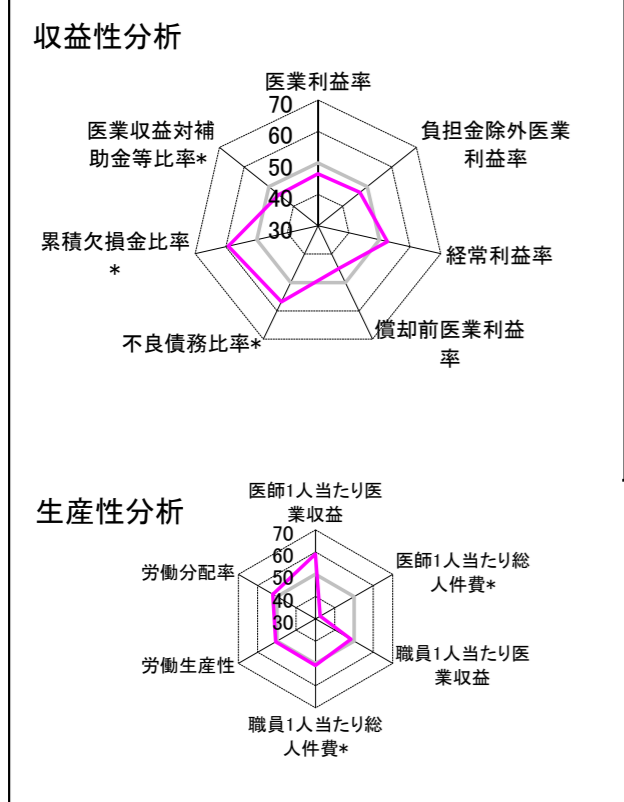
②病院群類型と経営指標ハイライト

【貴院の属する病院類型】 地方中規模病院グループ(可住地当たり人口密度187.2~2,145.9人/km²かつ、一般病床50床以上350床未満)
 【高い偏差値を示す指標】 看護人員/医師人数比、外来/入院比
 【低い偏差値を示す指標】 医師1人当たり総人件費*、病床利用率(一般病床)

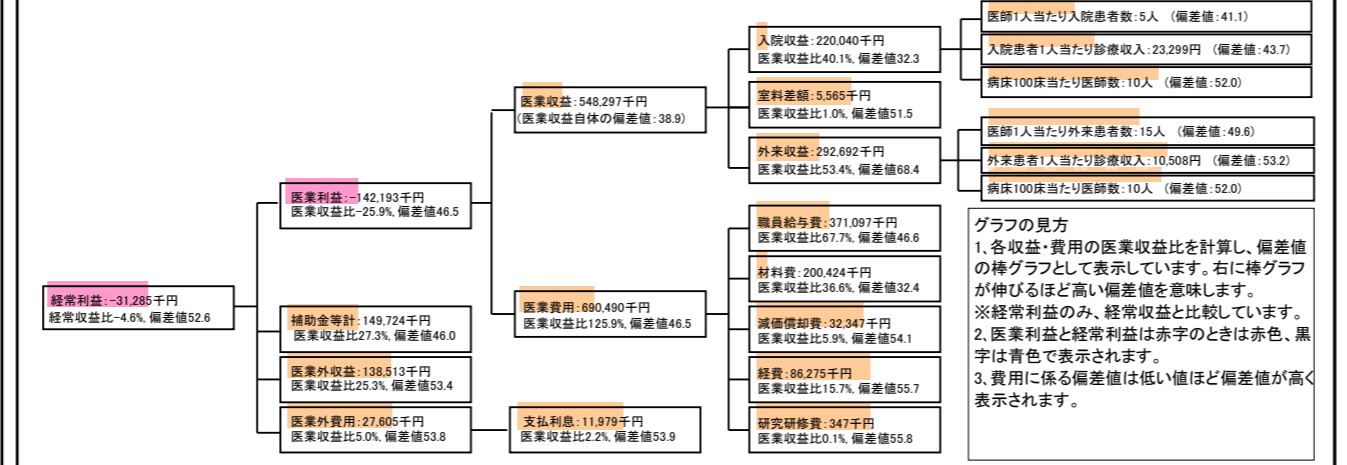
⑦経営指標分析(平均値・参照値・偏差値)

収益性分析	貴院	貴院の属する病院群の平均	偏差値
医療利益率	-25.9%	-18.4%	46.5
負担金除外医療利益率	-29.1%	-22.1%	47.0
経常利益率	-4.6%	-7.1%	52.7
償却前医療利益率	-20.0%	-10.4%	45.1
不良債務比率*	0.0%	16.0%	56.8
累積欠損金比率*	0.0%	80.5%	59.2
医療収益対補助金等比率*	54.6%	38.1%	46.0
経常収支比率	95.6%	94.1%	52.0
生産性分析			
医師1人当たり医療収益	274,149千円	170,807千円	59.1
医師1人当たり総人件費*	185,549千円	103,586千円	32.5
職員1人当たり医療収益	13,055千円	51,014千円	48.3
職員1人当たり総人件費*	8,836千円	9,281千円	50.9
労働生産性	545,836千円	346,864千円	50.7
労働分配率	161.9%	133.5%	52.0
機能性分析			
入院患者1人1日当たり診療収入	23,299円	29,335円	43.7
外来患者1人1日当たり診療収入	10,508円	9,040円	53.2
医師1人当たり入院患者数	5.1人	8.1人	41.1
医師1人当たり外来患者数	15.0人	15.2人	49.6
推計退院患者数	427.5人	2,531.9人	49.1
平均在院日数*	22.2日	21.2日	49.1
病床100床当たり全職員数	107.6人	102.9人	51.5
病床100床当たり医師数	10.2人	9.4人	52.0
病床100床当たり看護人員数	54.0人	63.9人	43.7
看護人員/医師人数比	11.0人	6.8人	66.1
外来/入院比	294.9%	198.2%	62.5
病床利用率(一般病床)	51.7%	70.2%	38.6
病床利用率(療養病床)	N/A	79.3%	N/A
病床利用率(精神病床)	N/A	67.6%	N/A
安全性の分析			
1床当たり総資産額	17,093千円	148,561千円	46.6
1床当たり剰余金・欠損金額	1,086千円	-17,688千円	57.7
1床当たり償却資産額(取得価額)	33,197千円	240,307千円	46.4
1床当たり償却資産額(帳簿価額)	22,064千円	174,356千円	46.5
流動比率	916.8%	517.6%	55.7
流動資産回転率	1.7回	4.1回	48.4
医療収益対総資本	3.0倍	14.0倍	47.3

③経営指標のレーダーチャート(偏差値)



④利益構造ツリー(実数・対収益比・偏差値)



⑤時系列分析(成長性分析)

