

①病院環境データ

病院名 (岡山県岡山市久米南町国民健康保険病院組合) 国保福渡病院 (2008年)

病床数 【一般病床】60床 【療養病床】0床 【結核病床】0床 【精神病床】0床 【感染症病床】0床

患者数 【1日平均入院患者数】47人 【1日平均外来患者数】166人 【推計退院患者数】611人

医療従事者数 【医師数】5人 【看護人員数】27人 【医療技術員数】11人 【事務職員数】13人

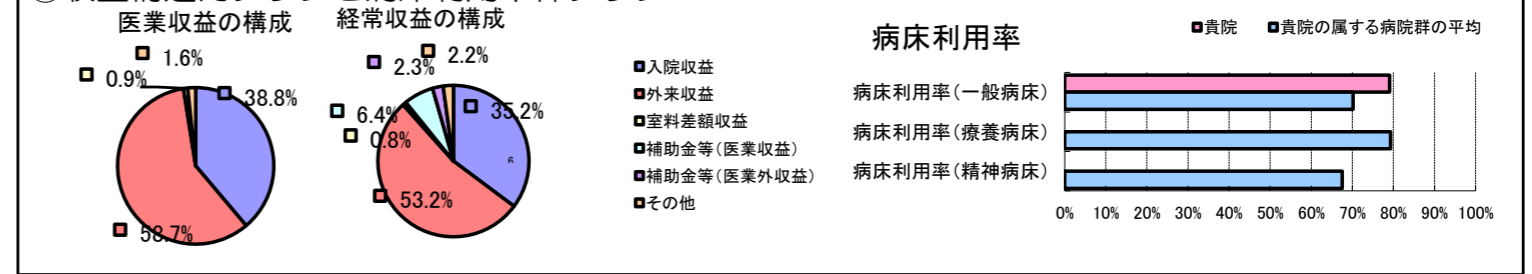
市区町村データ 岡山市

【人口総数】696,172人 【65歳以上人口】132,262人 【高齢化率】19.0%

【可住地当たり人口密度】1,599.1人/km<sup>2</sup> 【可住地面積】435.4km<sup>2</sup>

【一般病院数】53施設 【一般診療所数】663施設 【医師数】2,437人

⑥収益構造円グラフと病床利用率棒グラフ



②病院群類型と経営指標ハイライト

【貴院の属する病院類型】 地方中規模病院グループ(可住地当たり人口密度187.2~2,145.9人/km<sup>2</sup>かつ、一般病床50床以上350床未満)

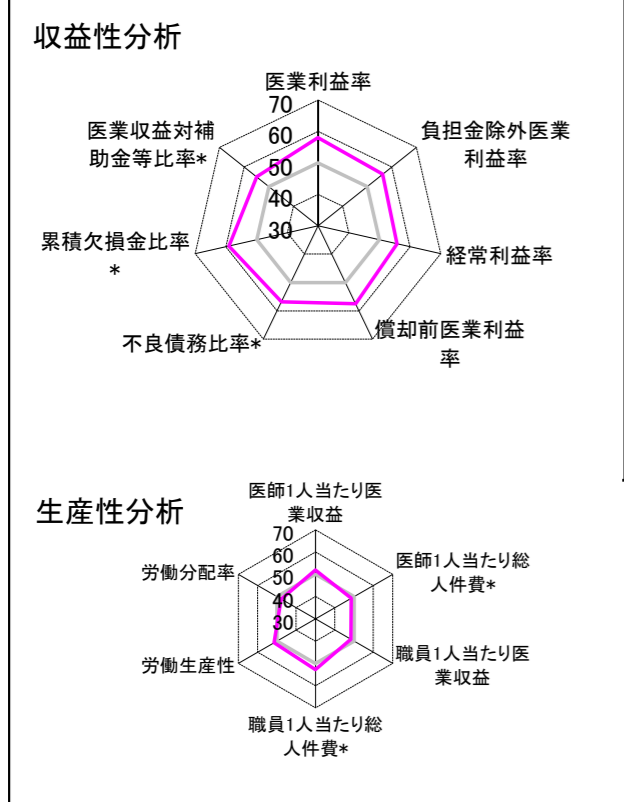
【高い偏差値を示す指標】 流動比率、病床100床当たり全職員数

【低い偏差値を示す指標】 入院患者1人1日当たり診療収入

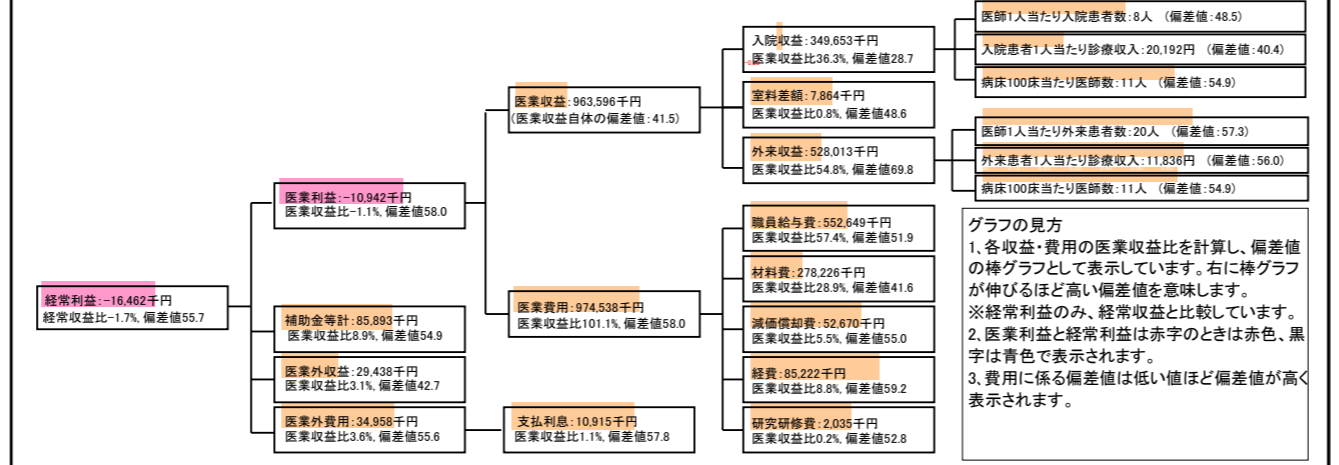
⑦経営指標分析(平均値・参照値・偏差値)

収益性分析	貴院	貴院の属する病院群の平均	偏差値
医療利益率	-1.1%	-18.4%	58.0
負担金除外医療利益率	-7.7%	-22.1%	56.3
経常利益率	-1.7%	-7.1%	55.7
償却前医療利益率	4.3%	-10.4%	57.5
不良債務比率*	0.0%	16.0%	56.8
累積欠損金比率*	1.5%	80.5%	59.1
医療収益対補助金等比率*	17.8%	38.1%	54.9
経常収支比率	98.4%	94.1%	55.6
生産性分析			
医師1人当たり医療収益	192,719千円	170,807千円	51.9
医師1人当たり総人件費*	110,530千円	103,586千円	48.5
職員1人当たり医療収益	13,766千円	51,014千円	48.4
職員1人当たり総人件費*	7,895千円	9,281千円	52.8
労働生産性	776,774千円	346,864千円	51.5
労働分配率	101.6%	133.5%	47.7
機能性分析			
入院患者1人1日当たり診療収入	20,192円	29,335円	40.4
外来患者1人1日当たり診療収入	11,836円	9,040円	56.0
医師1人当たり入院患者数	7.6人	8.1人	48.5
医師1人当たり外来患者数	19.5人	15.2人	57.3
推計退院患者数	610.5人	2,531.9人	43.9
平均在院日数*	28.1日	21.2日	43.9
病床100床当たり全職員数	139.0人	102.9人	61.3
病床100床当たり医師数	11.3人	9.4人	54.9
病床100床当たり看護人員数	66.7人	63.9人	51.8
看護人員/医師人数比	5.4人	6.8人	44.5
外来/入院比	257.6%	198.2%	57.7
病床利用率(一般病床)	79.1%	70.2%	55.5
病床利用率(療養病床)	N/A	79.3%	N/A
病床利用率(精神病床)	N/A	67.6%	N/A
安全性の分析			
1床当たり総資産額	28,682千円	148,561千円	46.9
1床当たり剰余金・欠損金額	-194千円	-17,688千円	57.2
1床当たり償却資産額(取得価額)	35,335千円	240,307千円	46.4
1床当たり償却資産額(帳簿価額)	24,375千円	174,356千円	46.5
流動比率	1,403.2%	517.6%	62.6
流動資産回転率	1.2回	4.1回	48.1
医療収益対総資本	1.0倍	14.0倍	46.8

③経営指標のレーダーチャート(偏差値)



④利益構造ツリー(実数・対収益比・偏差値)



⑤時系列分析(成長性分析)

