

①病院環境データ

病院名 (岡山県瀬戸内市) 瀬戸内市立瀬戸内市民病院 (2008年)
 病床数 【一般病床】110床 【療養病床】0床 【結核病床】0床 【精神病床】0床 【感染症病床】0床
 患者数 【1日平均入院患者数】76人 【1日平均外来患者数】188人 【推計退院患者数】1,137人
 医療従事者数 【医師数】7人 【看護人員数】43人 【医療技術員数】16人 【事務職員数】10人
 市区町村データ 瀬戸内市
 【人口総数】39,081人 【65歳以上人口】10,017人 【高齢化率】25.6%
 【可住地当たり人口密度】559.1人/km² 【可住地面積】69.9km²
 【一般病院数】4施設 【一般診療所数】24施設 【医師数】57人

⑥収益構造円グラフと病床利用率棒グラフ



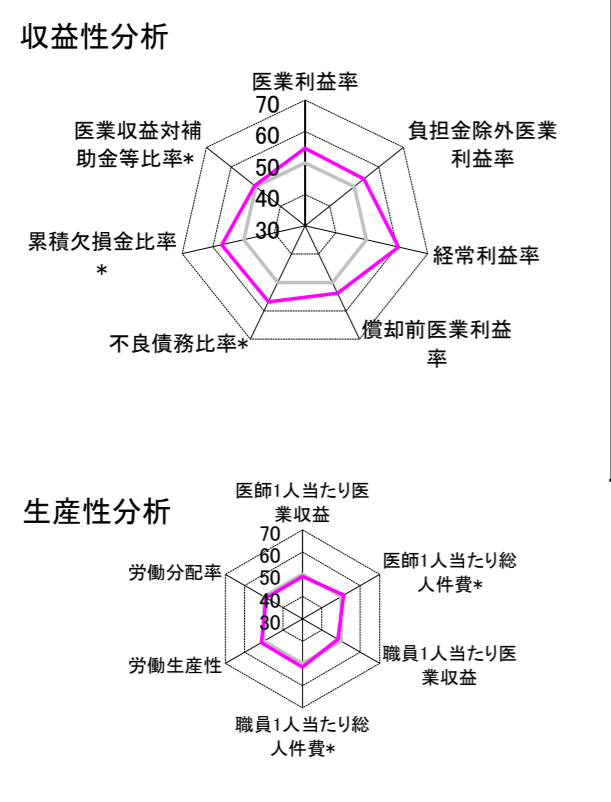
②病院群類型と経営指標ハイライト

【貴院の属する病院類型】 地方中規模病院グループ(可住地当たり人口密度187.2~2,145.9人/km²かつ、一般病床50床以上350床未満)
 【高い偏差値を示す指標】 流動比率、経常収支比率、経常利益率
 【低い偏差値を示す指標】 病床100床当たり看護人員数

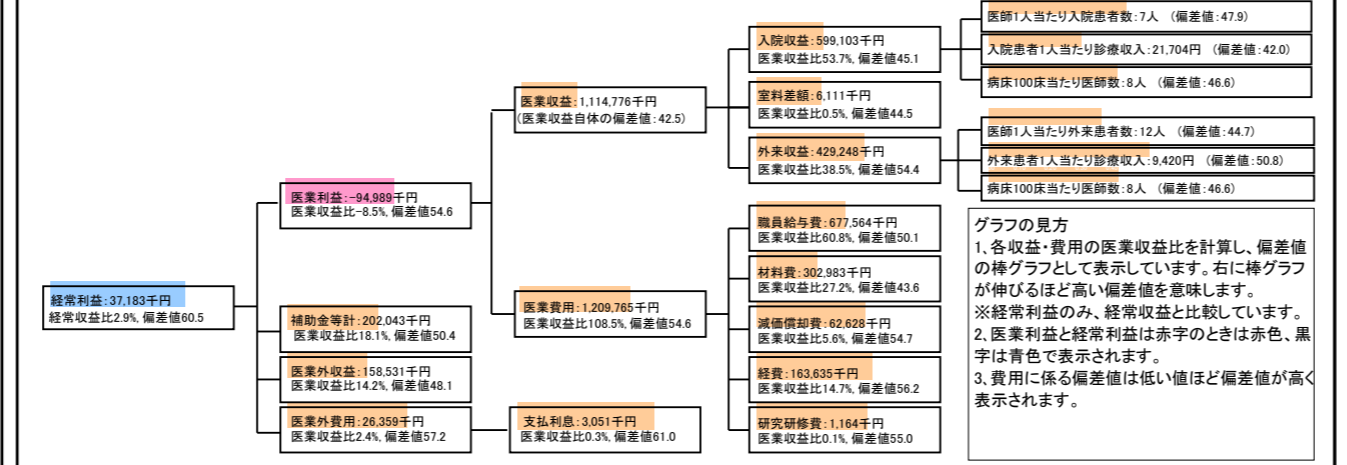
⑦経営指標分析(平均値・参照値・偏差値)

収益性分析	貴院	貴院の属する病院群の平均	偏差値
医療利益率	-8.5%	-18.4%	54.6
負担金除外医療利益率	-13.1%	-22.1%	53.9
経常利益率	2.9%	-7.1%	60.5
償却前医療利益率	-2.9%	-10.4%	53.8
不良債務比率*	0.0%	16.0%	56.8
累積欠損金比率*	18.6%	80.5%	57.1
医療収益対補助金等比率*	36.3%	38.1%	50.4
経常収支比率	103.0%	94.1%	61.6
生産性分析			
医師1人当たり医療収益	159,254千円	170,807千円	49.0
医師1人当たり総人件費*	96,795千円	103,586千円	51.5
職員1人当たり医療収益	13,935千円	51,014千円	48.4
職員1人当たり総人件費*	8,470千円	9,281千円	51.6
労働生産性	729,674千円	346,864千円	51.3
労働分配率	116.1%	133.5%	48.7
機能性分析			
入院患者1人1日当たり診療収入	21,704円	29,335円	42.0
外来患者1人1日当たり診療収入	9,420円	9,040円	50.8
医師1人当たり入院患者数	7.4人	8.1人	47.9
医師1人当たり外来患者数	12.1人	15.2人	44.7
推計退院患者数	1,136.9人	2,531.9人	47.2
平均在院日数*	24.4日	21.2日	47.2
病床100床当たり全職員数	95.3人	102.9人	47.6
病床100床当たり医師数	8.1人	9.4人	46.6
病床100床当たり看護人員数	46.7人	63.9人	39.0
看護人員/医師人数比	6.1人	6.8人	47.4
外来/入院比	165.1%	198.2%	45.7
病床利用率(一般病床)	68.7%	70.2%	49.1
病床利用率(療養病床)	N/A	79.3%	N/A
病床利用率(精神病床)	N/A	67.6%	N/A
安全性の分析			
1床当たり総資産額	11,738千円	148,561千円	46.5
1床当たり剰余金・欠損金額	-4,071千円	-17,688千円	55.6
1床当たり償却資産額(取得価額)	25,521千円	240,307千円	46.3
1床当たり償却資産額(帳簿価額)	15,753千円	174,356千円	46.3
流動比率	1,550.6%	517.6%	64.7
流動資産回転率	1.9回	4.1回	48.6
医療収益対総資本	5.3倍	14.0倍	47.8

③経営指標のレーダーチャート(偏差値)



④利益構造ツリー(実数・対収益比・偏差値)



⑤時系列分析(成長性分析)

