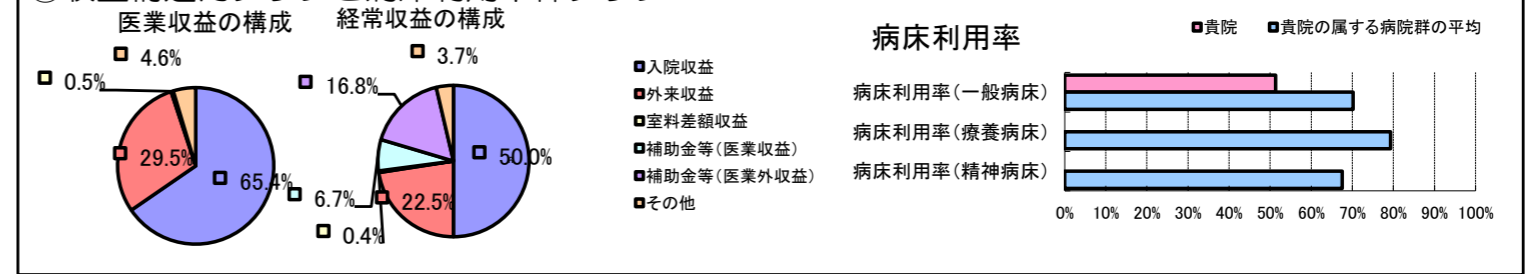


①病院環境データ

病院名 (岡山県岡山市) 岡山市立金川病院 (2008年)
 病床数 【一般病床】60床 【療養病床】0床 【結核病床】0床 【精神病床】0床 【感染症病床】0床
 患者数 【1日平均入院患者数】31人 【1日平均外来患者数】96人 【推計退院患者数】228人
 医療従事者数 【医師数】2人 【看護人員数】18人 【医療技術員数】5人 【事務職員数】4人
 市区町村データ 岡山市
 【人口総数】696,172人 【65歳以上人口】132,262人 【高齢化率】19.0%
 【可住地当たり人口密度】1,599.1人/km² 【可住地面積】435.4km²
 【一般病院数】53施設 【一般診療所数】663施設 【医師数】2,437人

⑥収益構造円グラフと病床利用率棒グラフ



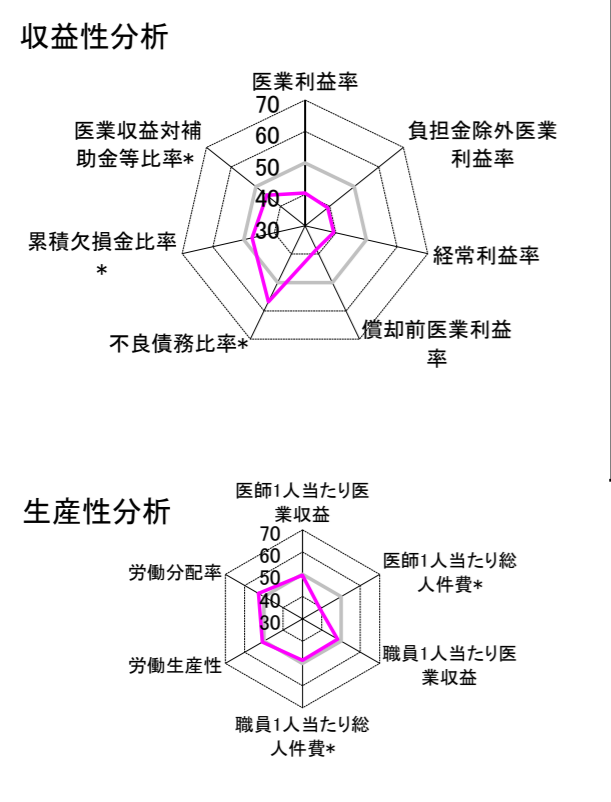
②病院群類型と経営指標ハイライト

【貴院の属する病院類型】 地方中規模病院グループ(可住地当たり人口密度187.2~2,145.9人/km²かつ、一般病床50床以上350床未満)
 【高い偏差値を示す指標】 看護人員/医師人数比
 【低い偏差値を示す指標】 推計退院患者数、推計退院患者数、病床100床当たり看護人員数 等

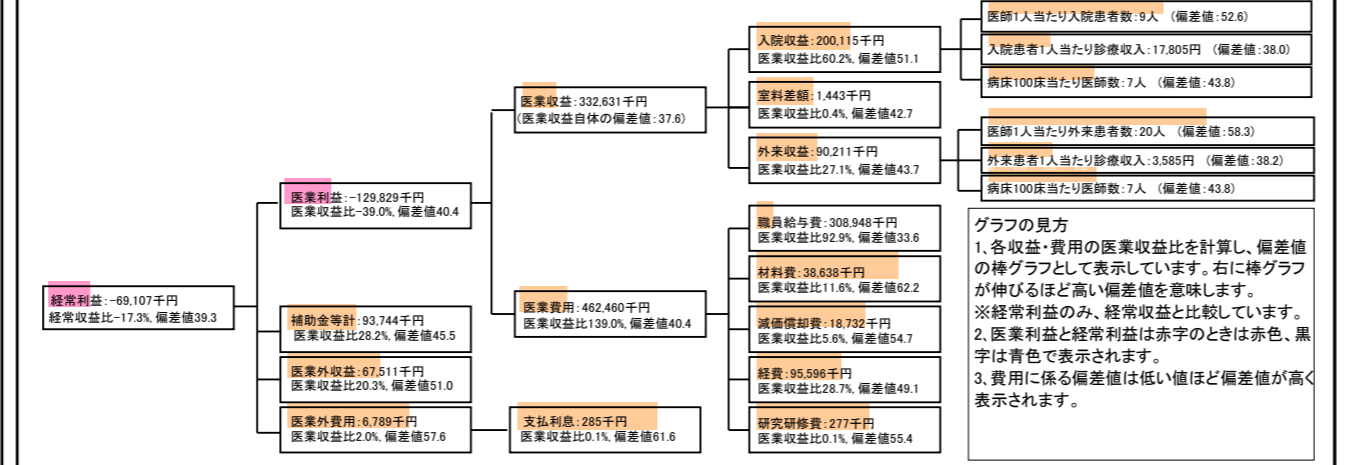
⑦経営指標分析(平均値・参照値・偏差値)

収益性分析	貴院	貴院の属する病院群の平均	偏差値
医療利益率	-39.0%	-18.4%	40.4
負担金除外医療利益率	-47.1%	-22.1%	39.1
経常利益率	-17.3%	-7.1%	39.3
償却前医療利益率	-33.4%	-10.4%	38.3
不良債務比率*	0.0%	16.0%	56.8
累積欠損金比率*	104.1%	80.5%	47.3
医療収益対補助金等比率*	56.4%	38.1%	45.5
経常収支比率	85.3%	94.1%	38.7
生産性分析			
医師1人当たり医療収益	166,316千円	170,807千円	49.6
医師1人当たり総人件費*	154,474千円	103,586千円	39.1
職員1人当たり医療収益	10,730千円	51,014千円	48.2
職員1人当たり総人件費*	9,966千円	9,281千円	48.6
労働生産性	578,697千円	346,864千円	50.8
労働分配率	172.2%	133.5%	52.8
機能性分析			
入院患者1人1日当たり診療収入	17,805円	29,335円	38.0
外来患者1人1日当たり診療収入	3,585円	9,040円	38.2
医師1人当たり入院患者数	9.0人	8.1人	52.6
医師1人当たり外来患者数	20.1人	15.2人	58.3
推計退院患者数	227.7人	2,531.9人	24.9
平均在院日数*	49.7日	21.2日	24.9
病床100床当たり全職員数	70.3人	102.9人	39.7
病床100床当たり医師数	7.0人	9.4人	43.8
病床100床当たり看護人員数	44.5人	63.9人	37.6
看護人員/医師人数比	9.0人	6.8人	58.4
外来/入院比	223.9%	198.2%	53.3
病床利用率(一般病床)	51.3%	70.2%	38.3
病床利用率(療養病床)	N/A	79.3%	N/A
病床利用率(精神病床)	N/A	67.6%	N/A
安全性の分析			
1床当たり総資産額	155,076千円	148,561千円	50.2
1床当たり剰余金・欠損金額	-11,082千円	-17,688千円	52.7
1床当たり償却資産額(取得価額)	380,222千円	240,307千円	52.4
1床当たり償却資産額(帳簿価額)	231,092千円	174,356千円	51.3
流動比率	493.1%	517.6%	49.7
流動資産回転率	3.1回	4.1回	49.3
医療収益対総資本	3.0倍	14.0倍	47.3

③経営指標のレーダーチャート(偏差値)



④利益構造ツリー(実数・対収益比・偏差値)



⑤時系列分析(成長性分析)

