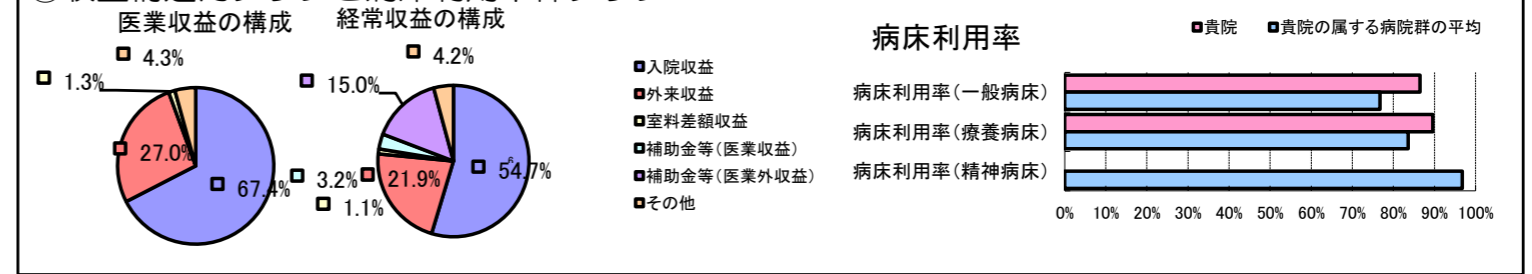


①病院環境データ

病院名 (岡山県美作市) 美作市立大原病院 (2008年)  
 病床数 【一般病床】40床 【療養病床】40床 【結核病床】0床 【精神病床】0床 【感染症病床】0床  
 患者数 【1日平均入院患者数】70人 【1日平均外来患者数】140人 【推計退院患者数】1,359人  
 医療従事者数 【医師数】2人 【看護人員数】30人 【医療技術員数】8人 【事務職員数】5人  
 市区町村データ 美作市  
 【人口総数】32,479人 【65歳以上人口】10,933人 【高齢化率】33.7%  
 【可住地当たり人口密度】331.1人/km<sup>2</sup> 【可住地面積】98.1km<sup>2</sup>  
 【一般病院数】3施設 【一般診療所数】25施設 【医師数】38人

⑥収益構造円グラフと病床利用率棒グラフ



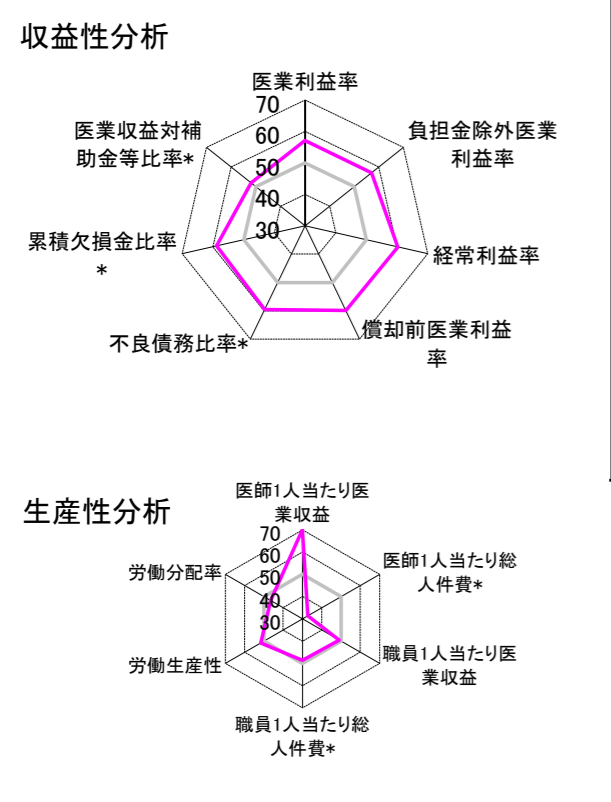
②病院群類型と経営指標ハイライト

【貴院の属する病院類型】 地方小規模病院グループ(可住地当たり人口密度187.2~2,145.9人/km<sup>2</sup>かつ、一般病床50床未満)  
 【高い偏差値を示す指標】 看護人員/医師人数比、医師1人当たり医業収益、経常収支比率 等  
 【低い偏差値を示す指標】 医師1人当たり総人件費\*、流動資産回転率

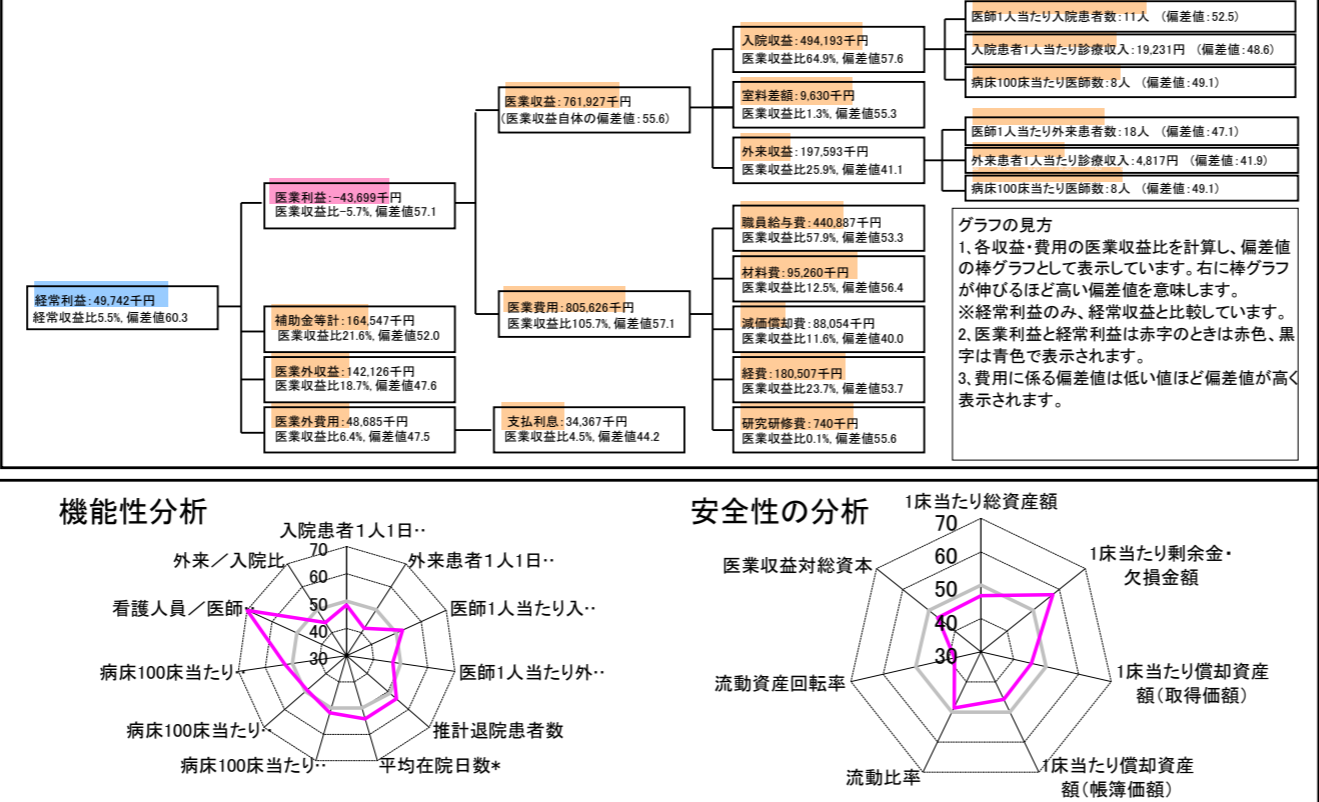
⑦経営指標分析(平均値・参照値・偏差値)

収益性分析	貴院	貴院の属する病院群の平均	偏差値
医業利益率	-5.7%	-22.5%	57.1
負担金除外医業利益率	-9.6%	-26.1%	57.0
経常利益率	5.5%	-2.8%	60.3
償却前医業利益率	5.8%	-15.8%	59.8
不良債務比率*	0.0%	15.9%	59.5
累積欠損金比率*	0.0%	83.6%	58.8
医業収益対補助金等比率*	42.4%	50.8%	52.0
経常収支比率	105.8%	97.8%	61.5
生産性分析			
医師1人当たり医業収益	380,964千円	158,238千円	72.4
医師1人当たり総人件費*	220,444千円	105,967千円	32.8
職員1人当たり医業収益	15,873千円	25,663千円	49.1
職員1人当たり総人件費*	9,185千円	8,880千円	48.7
労働生産性	829,017千円	250,738千円	51.7
労働分配率	110.8%	163.5%	46.5
機能性分析			
入院患者1人1日当たり診療収入	19,231円	19,867円	48.6
外来患者1人1日当たり診療収入	4,817円	7,067円	41.9
医師1人当たり入院患者数	11.0人	9.9人	52.5
医師1人当たり外来患者数	17.5人	19.2人	47.1
推計退院患者数	1,359.0人	716.4人	54.1
平均在院日数*	18.8日	26.1日	54.1
病床100床当たり全職員数	108.5人	101.5人	51.8
病床100床当たり医師数	8.3人	8.7人	49.1
病床100床当たり看護人員数	66.3人	61.2人	52.8
看護人員/医師人数比	15.0人	6.7人	79.3
外来/入院比	159.6%	227.3%	44.4
病床利用率(一般病床)	86.5%	76.7%	55.7
病床利用率(療養病床)	89.6%	83.6%	54.3
病床利用率(精神病床)	N/A	96.8%	N/A
安全性の分析			
1床当たり総資産額	44,417千円	100,970千円	46.8
1床当たり剰余金・欠損金額	6,777千円	-12,576千円	57.5
1床当たり償却資産額(取得価額)	41,826千円	177,116千円	45.4
1床当たり償却資産額(帳簿価額)	35,621千円	122,025千円	45.8
流動比率	1,077.3%	2,205.3%	48.6
流動資産回転率	0.9回	2.8回	38.1
医業収益対総資本	3.9倍	9.8倍	46.5

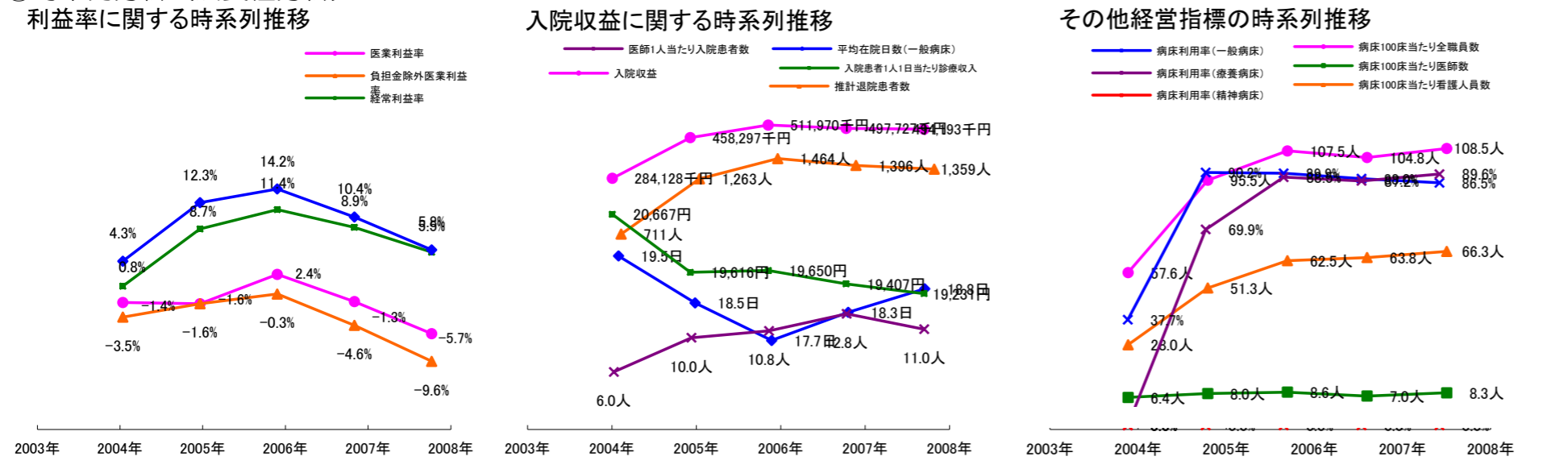
③経営指標のレーダーチャート(偏差値)



④利益構造ツリー(実数・対収益比・偏差値)



⑤時系列分析(成長性分析)



データ源: 公営企業年鑑

©京都大学大学院医学研究科医療経済学分野