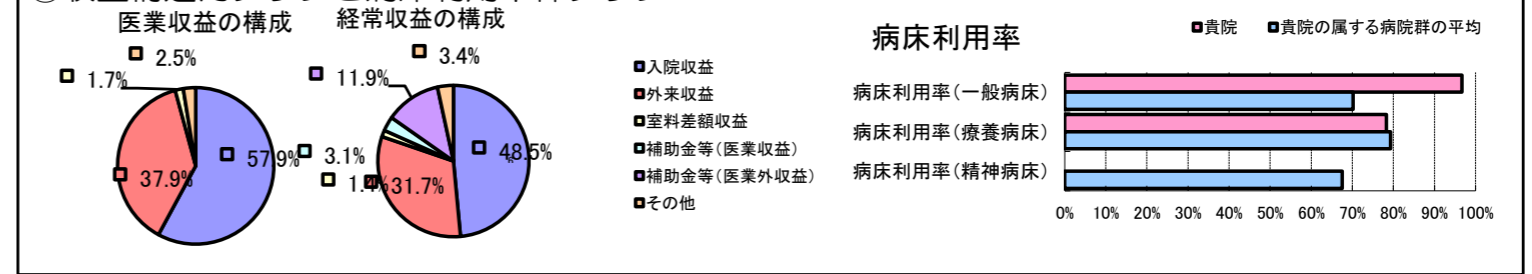


①病院環境データ

病院名 (岡山県真庭市) 真庭市国民健康保険湯原温泉病院 (2008年)
 病床数 【一般病床】50床 【療養病床】55床 【結核病床】0床 【精神病床】0床 【感染症病床】0床
 患者数 【1日平均入院患者数】91人 【1日平均外来患者数】141人 【推計退院患者数】1,825人
 医療従事者数 【医師数】3人 【看護人員数】40人 【医療技術員数】12人 【事務職員数】5人
 市区町村データ 真庭市
 【人口総数】51,782人 【65歳以上人口】16,512人 【高齢化率】31.9%
 【可住地当たり人口密度】315.7人/km² 【可住地面積】164.km²
 【一般病院数】7施設 【一般診療所数】43施設 【医師数】83人

⑥収益構造円グラフと病床利用率棒グラフ



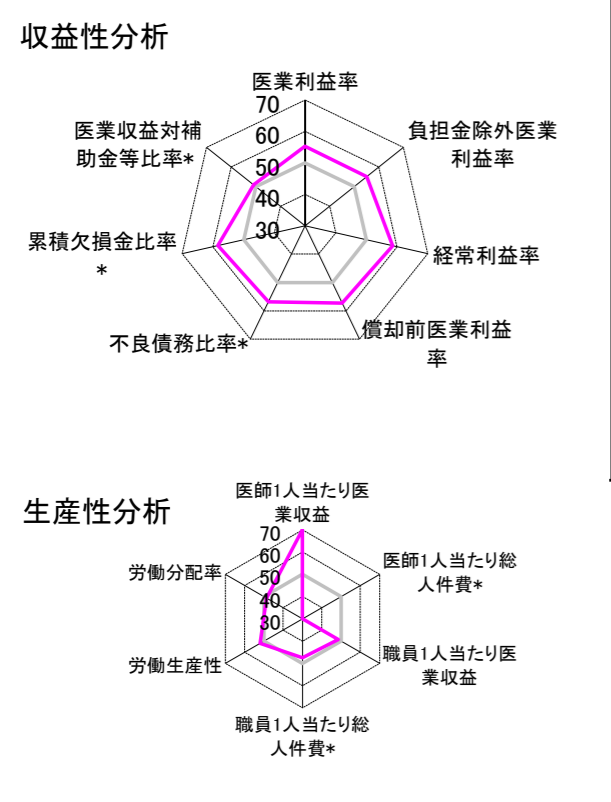
②病院群類型と経営指標ハイライト

【貴院の属する病院類型】 地方中規模病院グループ(可住地当たり人口密度187.2~2,145.9人/km²かつ、一般病床50床以上350床未満)
 【高い偏差値を示す指標】 看護人員/医師人数比、医師1人当たり医療収益、病床利用率(一般病床) 等
 【低い偏差値を示す指標】 医師1人当たり総人件費*

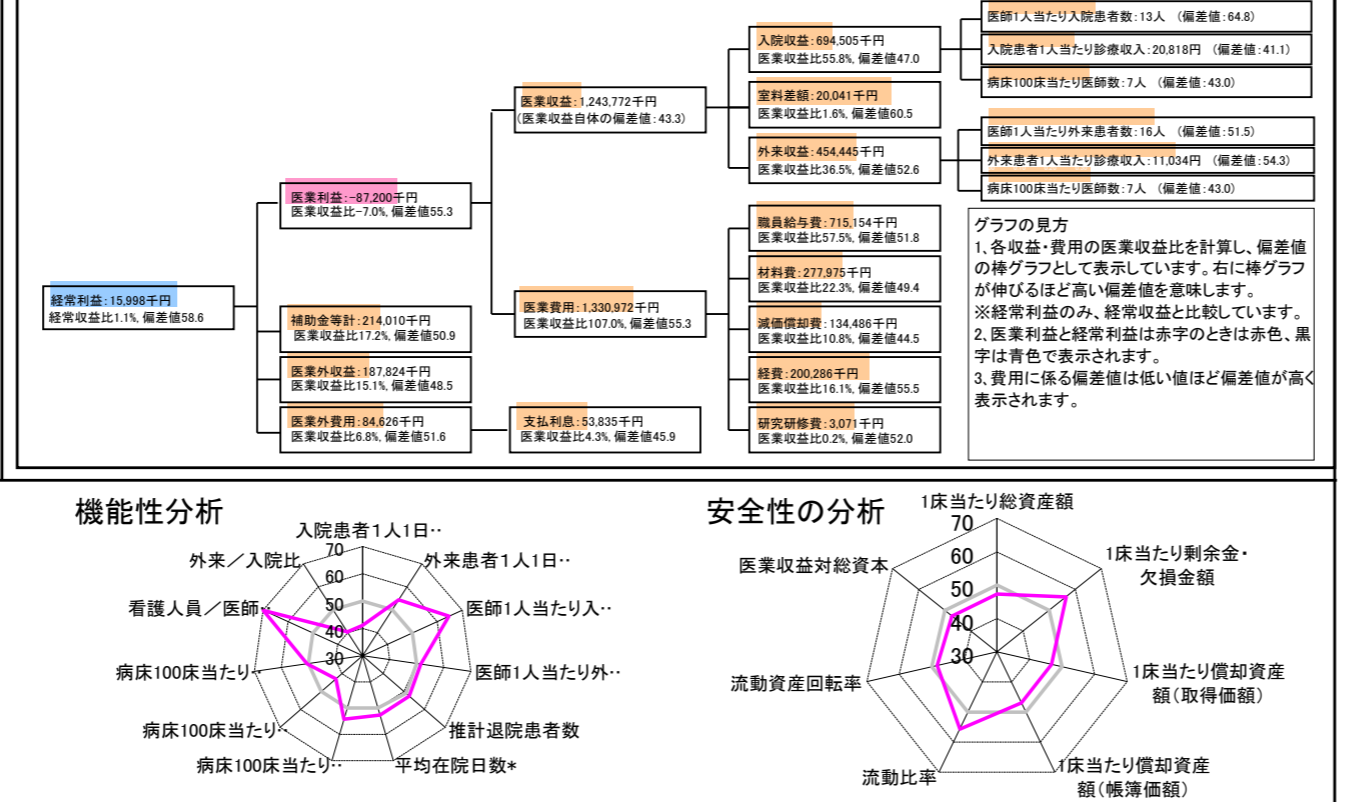
⑦経営指標分析(平均値・参照値・偏差値)

収益性分析	貴院	貴院の属する病院群の平均	偏差値
医療利益率	-7.0%	-18.4%	55.3
負担金除外医療利益率	-10.6%	-22.1%	55.0
経常利益率	1.1%	-7.1%	58.6
償却前医療利益率	3.8%	-10.4%	57.2
不良債務比率*	0.0%	16.0%	56.8
累積欠損金比率*	7.5%	80.5%	58.4
医療収益対補助金等比率*	34.3%	38.1%	50.9
経常収支比率	101.1%	94.1%	59.1
生産性分析			
医師1人当たり医療収益	414,591千円	170,807千円	71.5
医師1人当たり総人件費*	238,385千円	103,586千円	21.2
職員1人当たり医療収益	18,291千円	51,014千円	48.6
職員1人当たり総人件費*	10,517千円	9,281千円	47.5
労働生産性	927,978千円	346,864千円	52.0
労働分配率	113.3%	133.5%	48.6
機能性分析			
入院患者1人1日当たり診療収入	20,818円	29,335円	41.1
外来患者1人1日当たり診療収入	11,034円	9,040円	54.3
医師1人当たり入院患者数	13.1人	8.1人	64.8
医師1人当たり外来患者数	16.1人	15.2人	51.5
推計退院患者数	1,825.0人	2,531.9人	52.6
平均在院日数*	18.2日	21.2日	52.6
病床100床当たり全職員数	116.2人	102.9人	54.2
病床100床当たり医師数	6.7人	9.4人	43.0
病床100床当たり看護人員数	64.8人	63.9人	50.6
看護人員/医師人数比	13.3人	6.8人	75.1
外来/入院比	123.5%	198.2%	40.3
病床利用率(一般病床)	96.7%	70.2%	66.3
病床利用率(療養病床)	78.3%	79.3%	49.3
病床利用率(精神病床)	N/A	67.6%	N/A
安全性の分析			
1床当たり総資産額	46,638千円	148,561千円	47.4
1床当たり剰余金・欠損金額	-1,936千円	-17,688千円	56.5
1床当たり償却資産額(取得価額)	51,923千円	240,307千円	46.7
1床当たり償却資産額(帳簿価額)	42,167千円	174,356千円	46.9
流動比率	918.9%	517.6%	55.7
流動資産回転率	1.5回	4.1回	48.3
医療収益対総資本	3.0倍	14.0倍	47.3

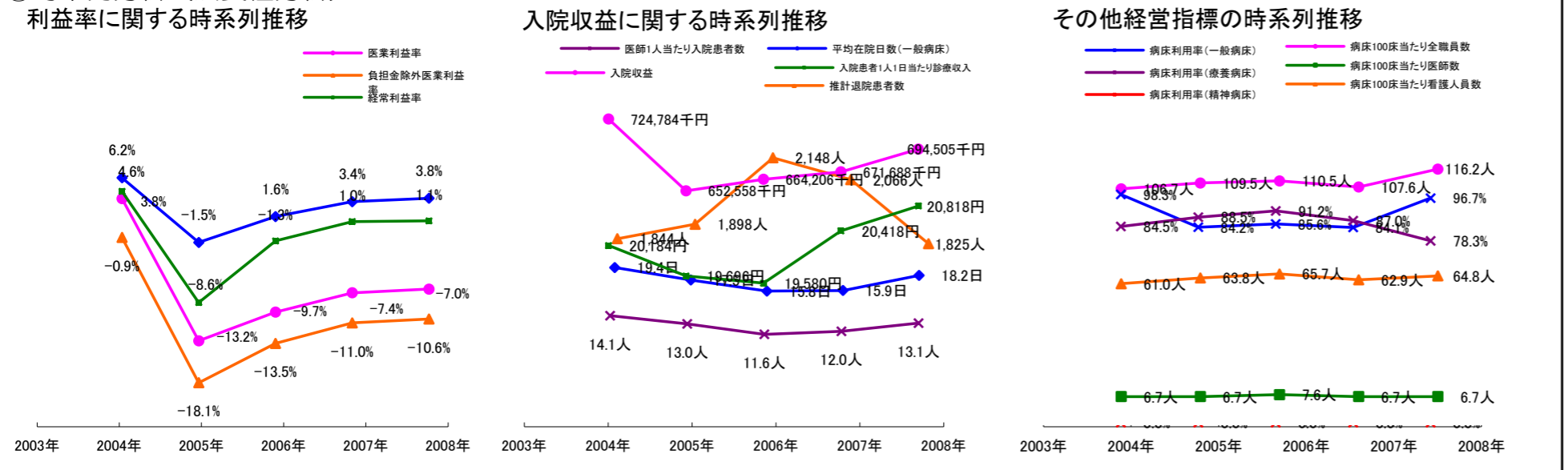
③経営指標のレーダーチャート(偏差値)



④利益構造ツリー(実数・対収益比・偏差値)



⑤時系列分析(成長性分析)



データ源: 公営企業年鑑

©京都大学大学院医学研究科医療経済学分野