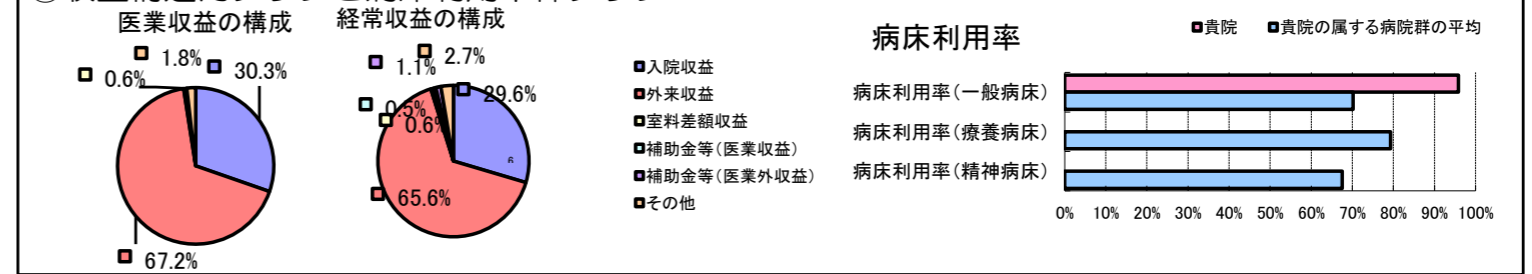


①病院環境データ

病院名 (岡山県備前市) 吉永病院 (2008年)
 病床数 【一般病床】50床 【療養病床】0床 【結核病床】0床 【精神病床】0床 【感染症病床】0床
 患者数 【1日平均入院患者数】48人 【1日平均外来患者数】361人 【推計退院患者数】979人
 医療従事者数 【医師数】5人 【看護人員数】38人 【医療技術員数】21人 【事務職員数】7人
 市区町村データ 備前市
 【人口総数】40,241人 【65歳以上人口】10,809人 【高齢化率】26.9%
 【可住地当たり人口密度】779.6人/km² 【可住地面積】51.6km²
 【一般病院数】5施設 【一般診療所数】30施設 【医師数】57人

⑥収益構造円グラフと病床利用率棒グラフ



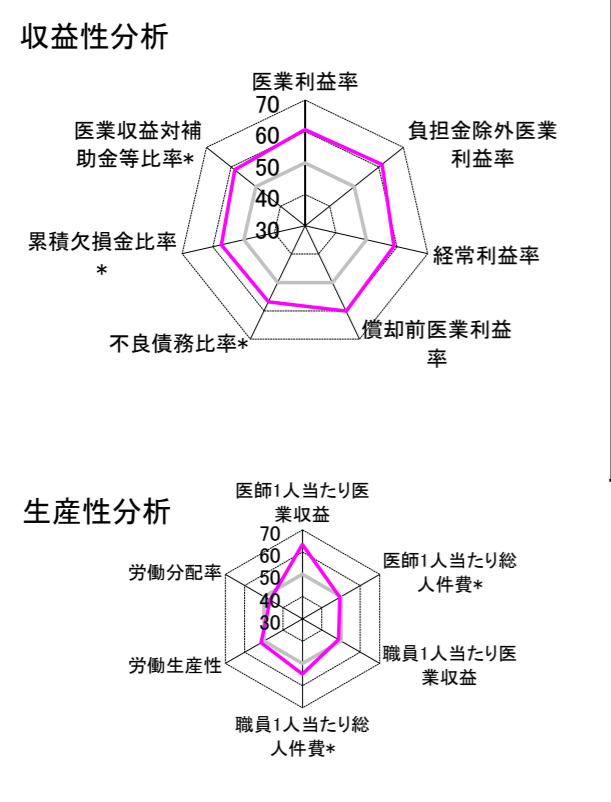
②病院群類型と経営指標ハイライト

【貴院の属する病院類型】 地方中規模病院グループ(可住地当たり人口密度187.2~2,145.9人/km²かつ、一般病床50床以上350床未満)
 【高い偏差値を示す指標】 外来/入院比、病床100床当たり全職員数、病床100床当たり医師数 等
 【低い偏差値を示す指標】 医師1人当たり入院患者数

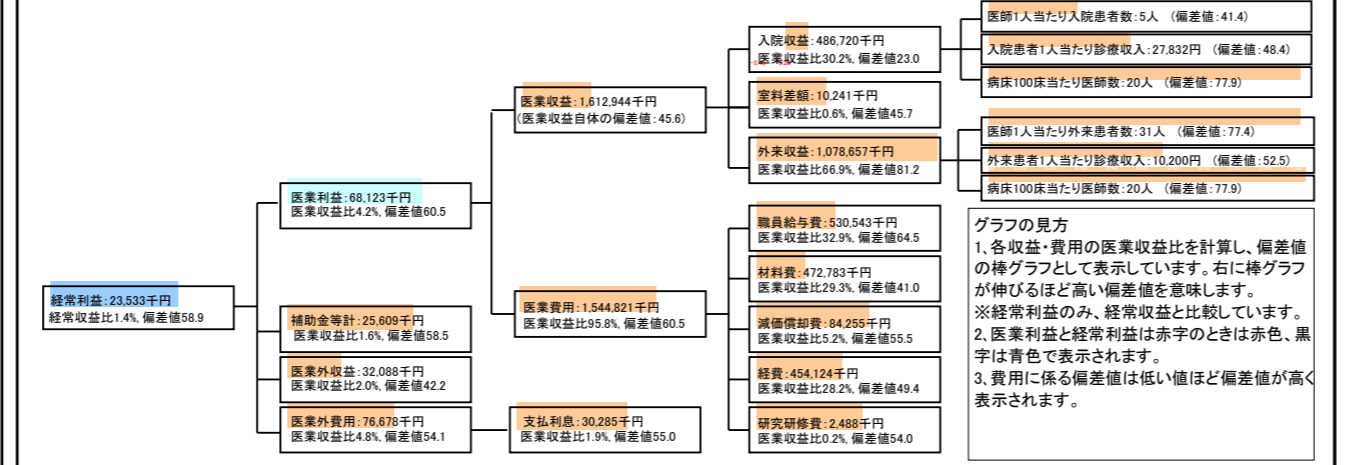
⑦経営指標分析(平均値・参照値・偏差値)

収益性分析	貴院	貴院の属する病院群の平均	偏差値
医業利益率	4.2%	-18.4%	60.5
負担金除外医業利益率	3.7%	-22.1%	61.3
経常利益率	1.4%	-7.1%	58.9
償却前医業利益率	9.4%	-10.4%	60.1
不良債務比率*	0.0%	16.0%	56.8
累積欠損金比率*	16.9%	80.5%	57.3
医業収益対補助金等比率*	3.2%	38.1%	58.5
経常収支比率	101.5%	94.1%	59.6
生産性分析			
医師1人当たり医業収益	322,589千円	170,807千円	63.4
医師1人当たり総人件費*	106,109千円	103,586千円	49.5
職員1人当たり医業収益	20,947千円	51,014千円	48.7
職員1人当たり総人件費*	6,890千円	9,281千円	54.8
労働生産性	780,719千円	346,864千円	51.5
労働分配率	88.3%	133.5%	46.8
機能性分析			
入院患者1人1日当たり診療収入	27,832円	29,335円	48.4
外来患者1人1日当たり診療収入	10,200円	9,040円	52.5
医師1人当たり入院患者数	5.2人	8.1人	41.4
医師1人当たり外来患者数	31.3人	15.2人	77.4
推計退院患者数	978.8人	2,531.9人	52.9
平均在院日数*	17.9日	21.2日	52.9
病床100床当たり全職員数	206.0人	102.9人	82.4
病床100床当たり医師数	20.2人	9.4人	77.9
病床100床当たり看護人員数	105.2人	63.9人	76.4
看護人員/医師人数比	7.6人	6.8人	53.0
外来/入院比	604.7%	198.2%	102.6
病床利用率(一般病床)	95.8%	70.2%	65.8
病床利用率(療養病床)	N/A	79.3%	N/A
病床利用率(精神病床)	N/A	67.6%	N/A
安全性の分析			
1床当たり総資産額	188,378千円	148,561千円	51.0
1床当たり剰余金・欠損金額	-8,033千円	-17,688千円	54.0
1床当たり償却資産額(取得価額)	173,761千円	240,307千円	48.8
1床当たり償却資産額(帳簿価額)	103,923千円	174,356千円	48.4
流動比率	1,129.0%	517.6%	58.7
流動資産回転率	1.1回	4.1回	48.0
医業収益対総資本	1.0倍	14.0倍	46.8

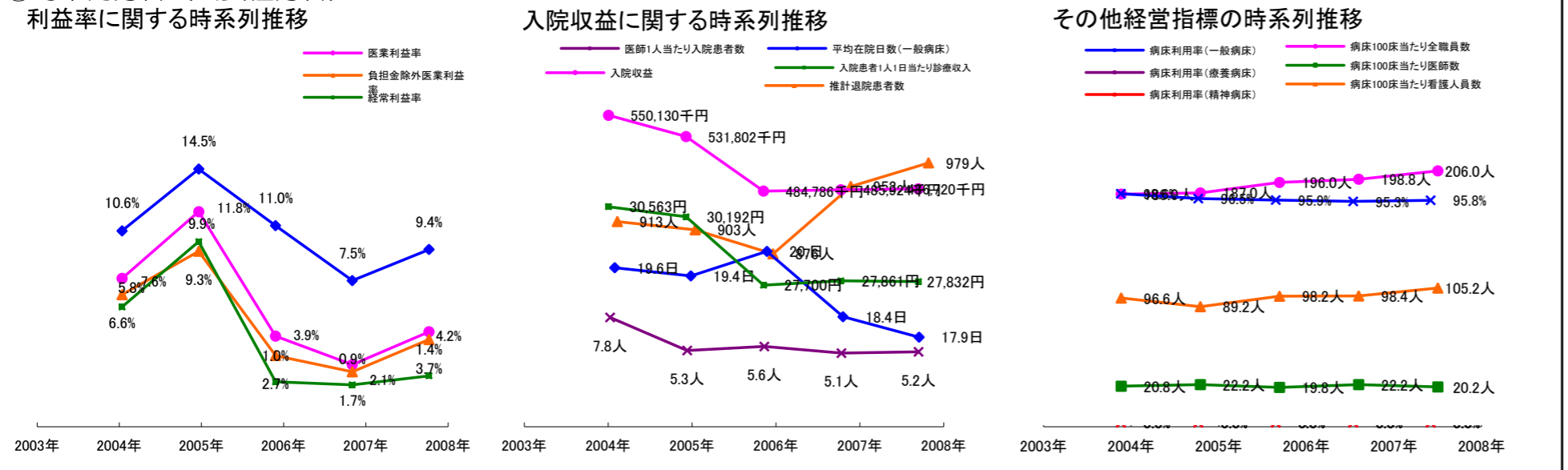
③経営指標のレーダーチャート(偏差値)



④利益構造ツリー(実数・対収益比・偏差値)



⑤時系列分析(成長性分析)



データ源: 公営企業年鑑

©京都大学大学院医学研究科医療経済学分野