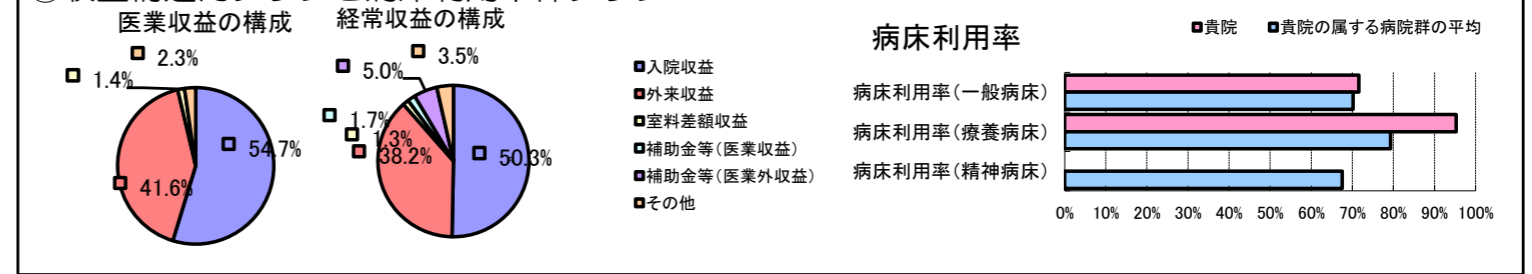


①病院環境データ

病院名 (岡山県高梁市) 国保成羽病院 (2008年)
 病床数 【一般病床】106床 【療養病床】30床 【結核病床】0床 【精神病床】0床 【感染症病床】0床
 患者数 【1日平均入院患者数】105人 【1日平均外来患者数】190人 【推計退院患者数】1,545人
 医療従事者数 【医師数】4人 【看護人員数】55人 【医療技術員数】18人 【事務職員数】8人
 市区町村データ 高梁市
 【人口総数】38,799人 【65歳以上人口】12,862人 【高齢化率】33.2%
 【可住地当たり人口密度】343.6人/km² 【可住地面積】112.9km²
 【一般病院数】4施設 【一般診療所数】37施設 【医師数】76人

⑥収益構造円グラフと病床利用率棒グラフ



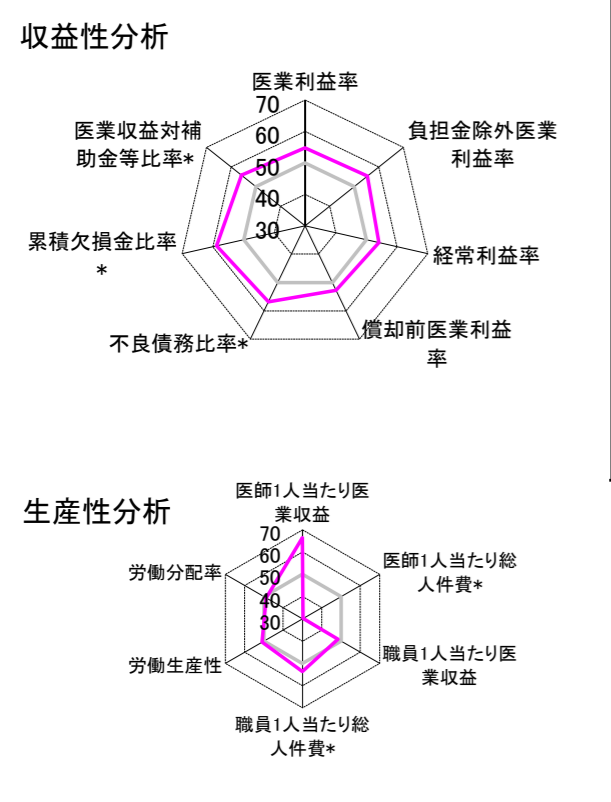
②病院群類型と経営指標ハイライト

【貴院の属する病院類型】 地方中規模病院グループ(可住地当たり人口密度187.2~2,145.9人/km²かつ、一般病床50床以上350床未満)
 【高い偏差値を示す指標】 看護人員/医師人数比、流動比率、医師1人当たり医療収益 等
 【低い偏差値を示す指標】 医師1人当たり総人件費*

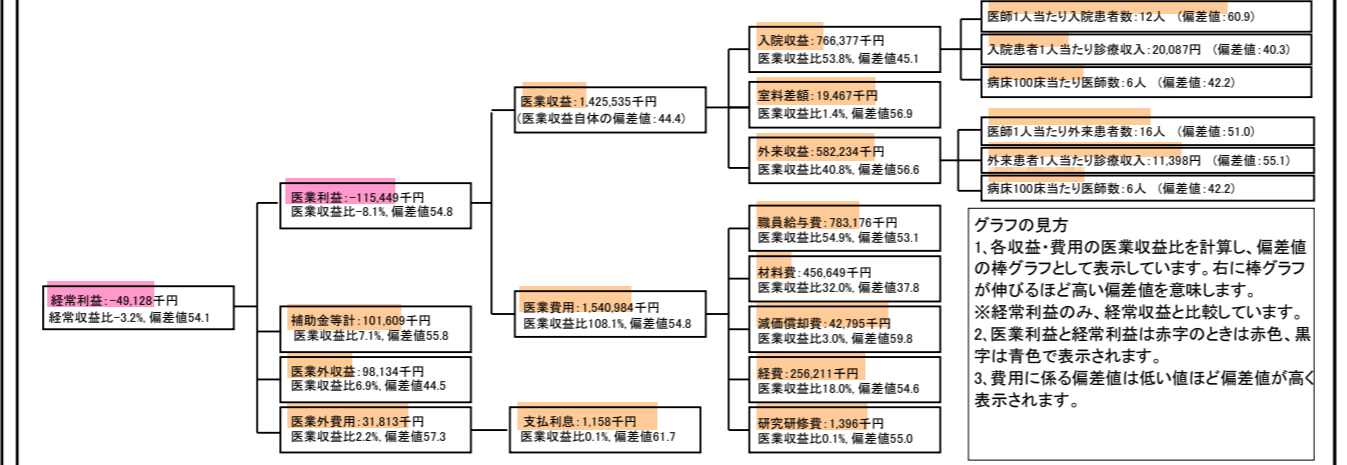
⑦経営指標分析(平均値・参照値・偏差値)

収益性分析	貴院	貴院の属する病院群の平均	偏差値
医療利益率	-8.1%	-18.4%	54.8
負担金除外医療利益率	-9.9%	-22.1%	55.3
経常利益率	-3.2%	-7.1%	54.0
償却前医療利益率	-5.1%	-10.4%	52.7
不良債務比率*	0.0%	16.0%	56.8
累積欠損金比率*	3.5%	80.5%	58.8
医療収益対補助金等比率*	14.2%	38.1%	55.8
経常収支比率	96.9%	94.1%	53.7
生産性分析			
医師1人当たり医療収益	356,384千円	170,807千円	66.4
医師1人当たり総人件費*	195,794千円	103,586千円	30.3
職員1人当たり医療収益	13,577千円	51,014千円	48.3
職員1人当たり総人件費*	7,459千円	9,281千円	53.7
労働生産性	637,260千円	346,864千円	51.0
労働分配率	117.0%	133.5%	48.8
機能性分析			
入院患者1人1日当たり診療収入	20,087円	29,335円	40.3
外来患者1人1日当たり診療収入	11,398円	9,040円	55.1
医師1人当たり入院患者数	11.8人	8.1人	60.9
医師1人当たり外来患者数	15.8人	15.2人	51.0
推計退院患者数	1,545.4人	2,531.9人	46.8
平均在院日数*	24.8日	21.2日	46.8
病床100床当たり全職員数	90.6人	102.9人	46.1
病床100床当たり医師数	6.4人	9.4人	42.2
病床100床当たり看護人員数	52.6人	63.9人	42.8
看護人員/医師人数比	13.8人	6.8人	76.7
外来/入院比	133.9%	198.2%	41.7
病床利用率(一般病床)	71.6%	70.2%	50.9
病床利用率(療養病床)	95.3%	79.3%	61.0
病床利用率(精神病床)	N/A	67.6%	N/A
安全性の分析			
1床当たり総資産額	25,369千円	148,561千円	46.8
1床当たり剰余金・欠損金額	0千円	-17,688千円	57.3
1床当たり償却資産額(取得価額)	26,052千円	240,307千円	46.3
1床当たり償却資産額(帳簿価額)	16,063千円	174,356千円	46.3
流動比率	1,710.9%	517.6%	67.0
流動資産回転率	0.6回	4.1回	47.7
医療収益対総資本	3.9倍	14.0倍	47.5

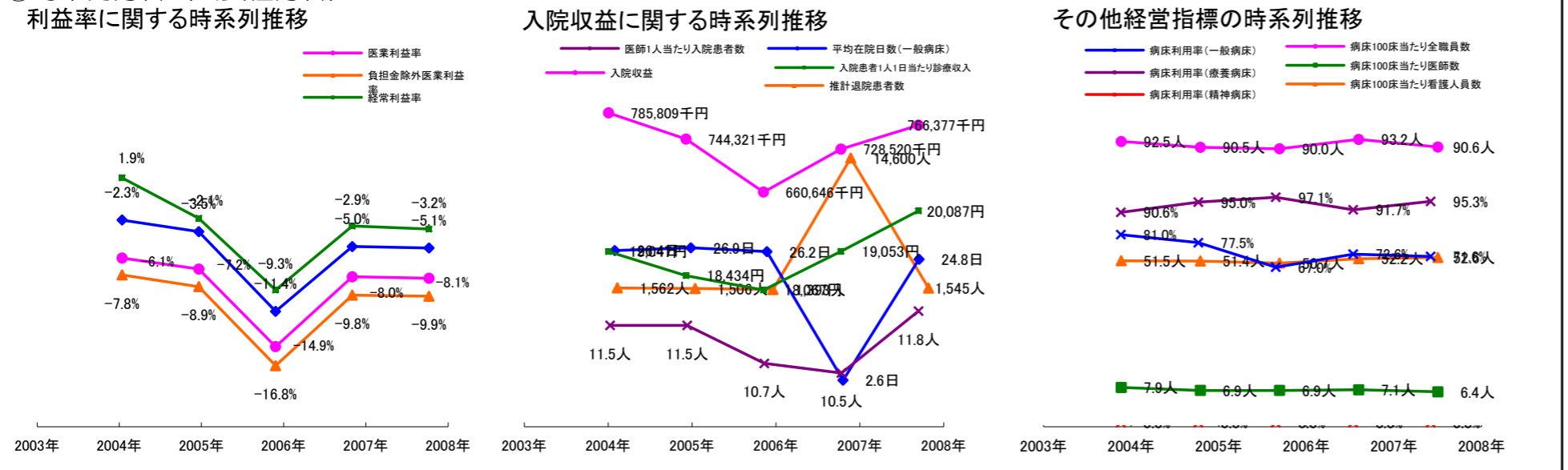
③経営指標のレーダーチャート(偏差値)



④利益構造ツリー(実数・対収益比・偏差値)



⑤時系列分析(成長性分析)



データ源: 公営企業年鑑