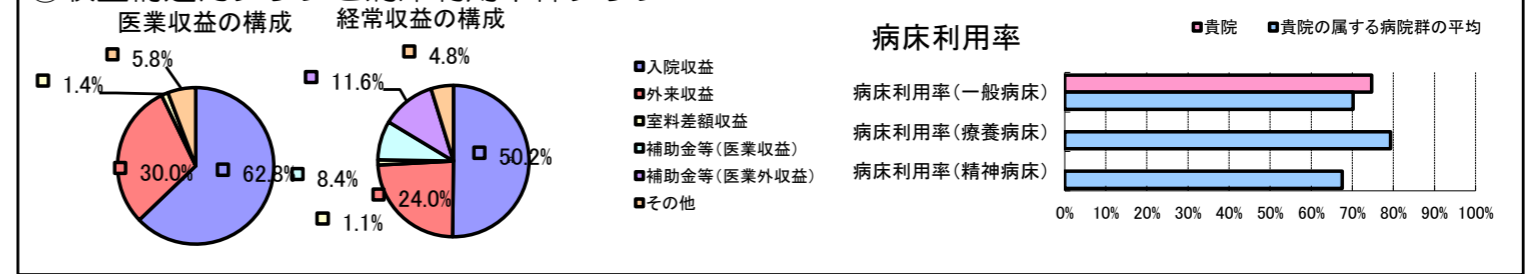


①病院環境データ

病院名 (岡山県岡山市) 岡山市立せのお病院 (2008年)  
 病床数 【一般病床】60床 【療養病床】0床 【結核病床】0床 【精神病床】0床 【感染症病床】0床  
 患者数 【1日平均入院患者数】45人 【1日平均外来患者数】150人 【推計退院患者数】717人  
 医療従事者数 【医師数】4人 【看護人員数】29人 【医療技術員数】7人 【事務職員数】5人  
 市区町村データ 岡山市  
 【人口総数】696,172人 【65歳以上人口】132,262人 【高齢化率】19.0%  
 【可住地当たり人口密度】1,599.1人/km<sup>2</sup> 【可住地面積】435.4km<sup>2</sup>  
 【一般病院数】53施設 【一般診療所数】663施設 【医師数】2,437人

⑥収益構造円グラフと病床利用率棒グラフ



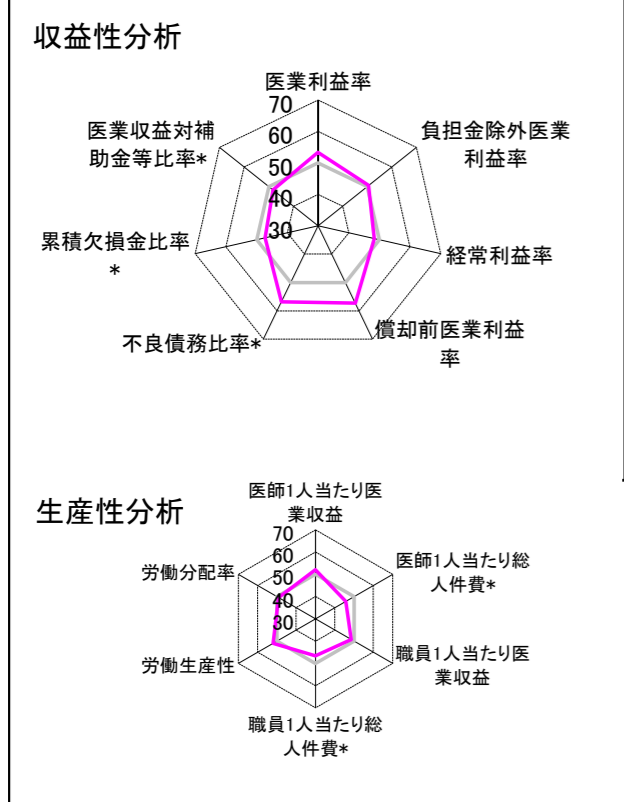
②病院群類型と経営指標ハイライト

【貴院の属する病院類型】 地方中規模病院グループ(可住地当たり人口密度187.2~2,145.9人/km<sup>2</sup>かつ、一般病床50床以上350床未満)  
 【高い偏差値を示す指標】 償却前医業利益率  
 【低い偏差値を示す指標】 1床当たり剰余金・欠損金額

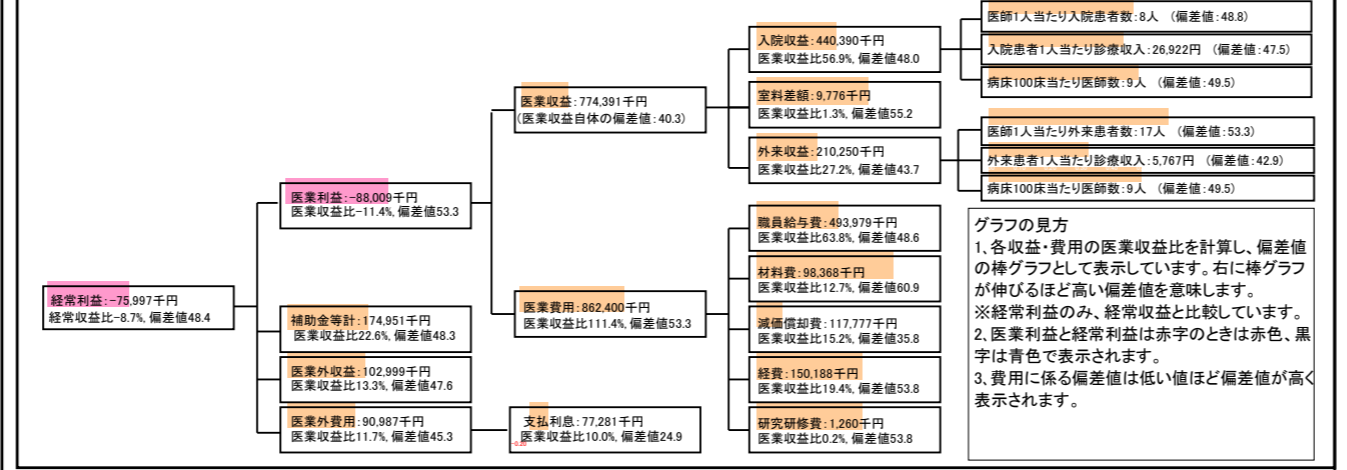
⑦経営指標分析(平均値・参照値・偏差値)

収益性分析	貴院	貴院の属する病院群の平均	偏差値
医業利益率	-11.4%	-18.4%	53.3
負担金除外医業利益率	-20.9%	-22.1%	50.6
経常利益率	-8.7%	-7.1%	48.4
償却前医業利益率	3.8%	-10.4%	57.3
不良債務比率*	0.0%	16.0%	56.8
累積欠損金比率*	104.1%	80.5%	47.3
医業収益対補助金等比率*	45.2%	38.1%	48.3
経常収支比率	92.0%	94.1%	47.3
生産性分析			
医師1人当たり医業収益	193,598千円	170,807千円	52.0
医師1人当たり総人件費*	123,495千円	103,586千円	45.7
職員1人当たり医業収益	17,209千円	51,014千円	48.5
職員1人当たり総人件費*	10,977千円	9,281千円	46.6
労働生産性	904,956千円	346,864千円	51.9
労働分配率	121.3%	133.5%	49.1
機能性分析			
入院患者1人1日当たり診療収入	26,922円	29,335円	47.5
外来患者1人1日当たり診療収入	5,767円	9,040円	42.9
医師1人当たり入院患者数	7.7人	8.1人	48.8
医師1人当たり外来患者数	17.2人	15.2人	53.3
推計退院患者数	717.3人	2,531.9人	48.5
平均在院日数*	22.9日	21.2日	48.5
病床100床当たり全職員数	109.5人	102.9人	52.1
病床100床当たり医師数	9.2人	9.4人	49.5
病床100床当たり看護人員数	69.8人	63.9人	53.8
看護人員/医師人数比	7.3人	6.8人	51.6
外来/入院比	222.9%	198.2%	53.2
病床利用率(一般病床)	74.7%	70.2%	52.8
病床利用率(療養病床)	N/A	79.3%	N/A
病床利用率(精神病床)	N/A	67.6%	N/A
安全性の分析			
1床当たり総資産額	155,076千円	148,561千円	50.2
1床当たり剰余金・欠損金額	-75,537千円	-17,688千円	26.2
1床当たり償却資産額(取得価額)	380,222千円	240,307千円	52.4
1床当たり償却資産額(帳簿価額)	231,092千円	174,356千円	51.3
流動比率	493.1%	517.6%	49.7
流動資産回転率	3.1回	4.1回	49.3
医業収益対総資本	5.8倍	14.0倍	48.0

③経営指標のレーダーチャート(偏差値)



④利益構造ツリー(実数・対収益比・偏差値)



⑤時系列分析(成長性分析)

