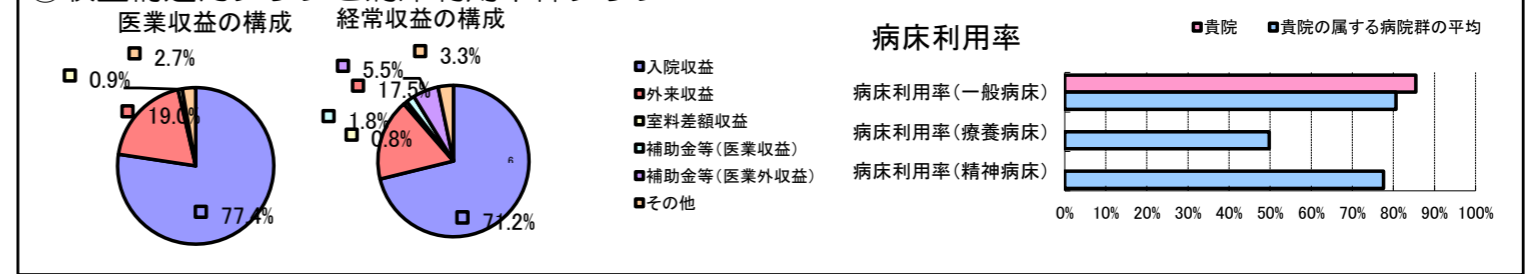


①病院環境データ

病院名 (岡山県岡山市) 総合病院岡山市立市民病院 (2008年)
 病床数 【一般病床】387床 【療養病床】0床 【結核病床】12床 【精神病床】0床 【感染症病床】6床
 患者数 【1日平均入院患者数】333人 【1日平均外来患者数】650人 【推計退院患者数】6,139人
 医療従事者数 【医師数】51人 【看護人員数】240人 【医療技術員数】60人 【事務職員数】28人
 市区町村データ 岡山市
 【人口総数】696,172人 【65歳以上人口】132,262人 【高齢化率】19.0%
 【可住地当たり人口密度】1,599.1人/km² 【可住地面積】435.4km²
 【一般病院数】53施設 【一般診療所数】663施設 【医師数】2,437人

⑥収益構造円グラフと病床利用率棒グラフ



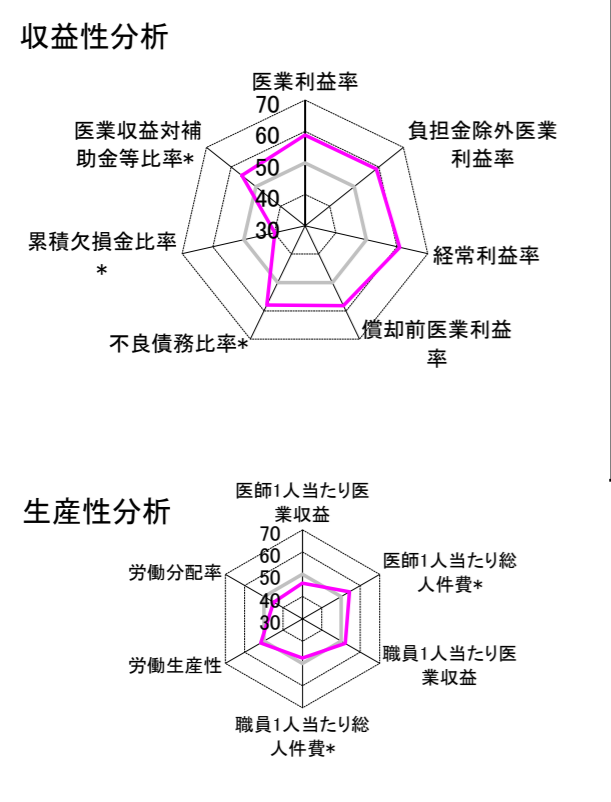
②病院群類型と経営指標ハイライト

【貴院の属する病院類型】 地方大規模病院グループ(可住地当たり人口密度187.2~2,145.9人/km²かつ、一般病床350床以上)
 【高い偏差値を示す指標】 経常収支比率、経常利益率
 【低い偏差値を示す指標】 推計退院患者数、推計退院患者数、外来患者1人1日当たり診療収入 等

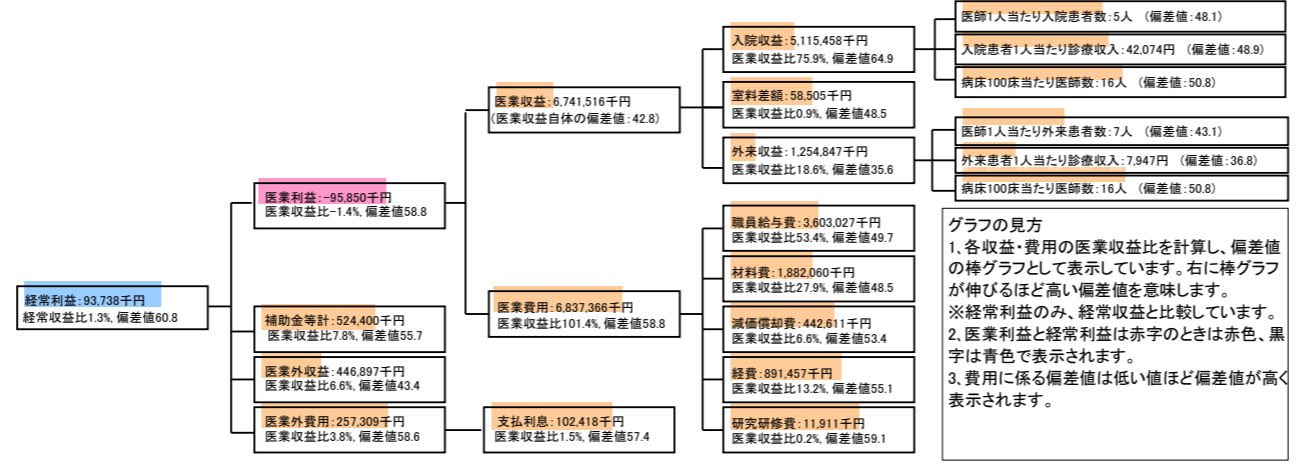
⑦経営指標分析(平均値・参照値・偏差値)

収益性分析	貴院	貴院の属する病院群の平均	偏差値
医療利益率	-1.4%	-8.5%	58.8
負担金除外医療利益率	-3.4%	-10.9%	59.0
経常利益率	1.3%	-4.1%	60.8
償却前医療利益率	5.1%	-0.7%	58.2
不良債務比率*	0.0%	12.5%	58.0
累積欠損金比率*	104.1%	61.4%	39.9
医療収益対補助金等比率*	15.6%	22.8%	55.7
経常収支比率	101.3%	96.3%	61.0
生産性分析			
医師1人当たり医療収益	132,187千円	146,083千円	46.0
医師1人当たり総人件費*	70,648千円	78,390千円	54.3
職員1人当たり医療収益	17,694千円	17,211千円	52.1
職員1人当たり総人件費*	9,457千円	9,233千円	47.6
労働生産性	923,645千円	31,137千円	51.7
労働分配率	102.4%	116.2%	44.9
機能性分析			
入院患者1人1日当たり診療収入	42,074円	42,727円	48.9
外来患者1人1日当たり診療収入	7,947円	11,043円	36.8
医師1人当たり入院患者数	5.0人	5.3人	48.1
医師1人当たり外来患者数	6.5人	8.4人	43.1
推計退院患者数	6,138.6人	9,955.8人	32.9
平均在院日数*	19.8日	15.4日	32.9
病床100床当たり全職員数	110.6人	123.8人	44.8
病床100床当たり医師数	16.3人	16.0人	50.8
病床100床当たり看護人員数	67.2人	77.7人	40.0
看護人員/医師人数比	4.7人	5.4人	47.4
外来/入院比	129.9%	160.7%	42.0
病床利用率(一般病床)	85.5%	80.6%	54.4
病床利用率(療養病床)	N/A	49.8%	N/A
病床利用率(精神病床)	N/A	77.6%	N/A
安全性の分析			
1床当たり総資産額	22,974千円	60,477千円	45.6
1床当たり剰余金・欠損金額	-27,765千円	-15,818千円	42.4
1床当たり償却資産額(取得価額)	56,329千円	101,755千円	46.3
1床当たり償却資産額(帳簿価額)	34,236千円	72,405千円	45.9
流動比率	493.1%	333.2%	56.4
流動資産回転率	3.1回	3.6回	46.6
医療収益対総資本	7.8倍	3.4倍	57.8

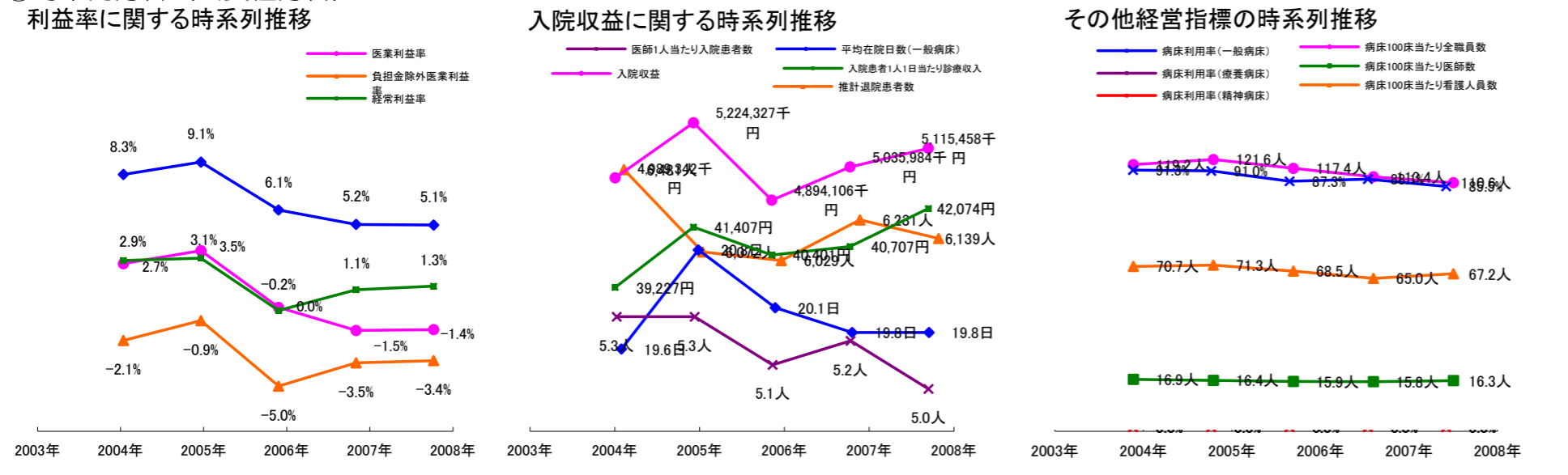
③経営指標のレーダーチャート(偏差値)



④利益構造ツリー(実数・対収益比・偏差値)



⑤時系列分析(成長性分析)



データ源: 公営企業年鑑

©京都大学大学院医学研究科医療経済学分野