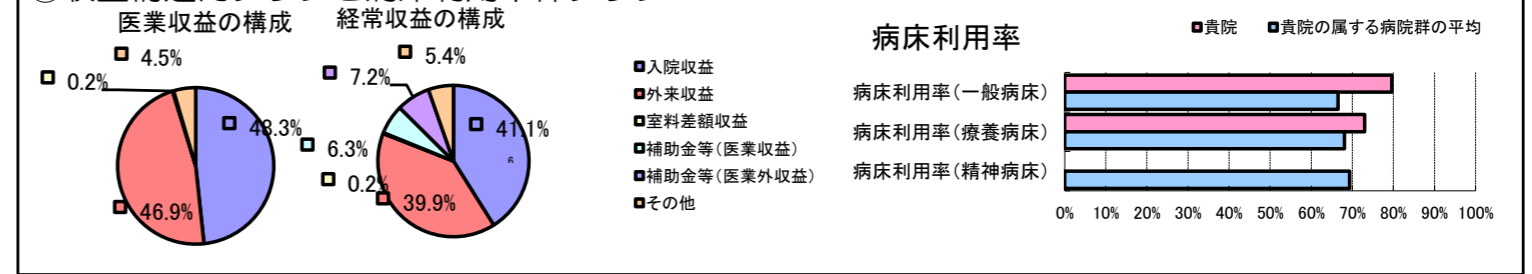


①病院環境データ

病院名 (鳥取県日南町) 日南町国民健康保険 日南病院 (2008年)  
 病床数 【一般病床】59床 【療養病床】40床 【結核病床】0床 【精神病床】0床 【感染症病床】0床  
 患者数 【1日平均入院患者数】76人 【1日平均外来患者数】199人 【推計退院患者数】1,745人  
 医療従事者数 【医師数】5人 【看護人員数】43人 【医療技術員数】10人 【事務職員数】5人  
 市区町村データ 日南町  
 【人口総数】6,112人 【65歳以上人口】2,744人 【高齢化率】44.9%  
 【可住地当たり人口密度】163.9人/km<sup>2</sup> 【可住地面積】37.3km<sup>2</sup>  
 【一般病院数】1施設 【一般診療所数】4施設 【医師数】8人

⑥収益構造円グラフと病床利用率棒グラフ



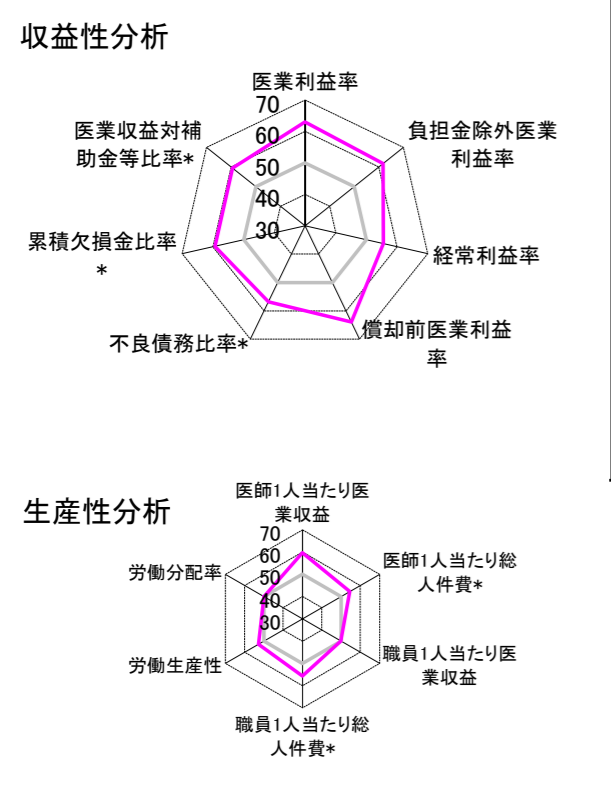
②病院群類型と経営指標ハイライト

【貴院の属する病院類型】へき地型病院グループ(可住地当たり人口密度187.2人/km<sup>2</sup>未満)  
 【高い偏差値を示す指標】1床当たり剰余金・欠損金額、償却前医業利益率、流動比率 等  
 【低い偏差値を示す指標】流動資産回転率

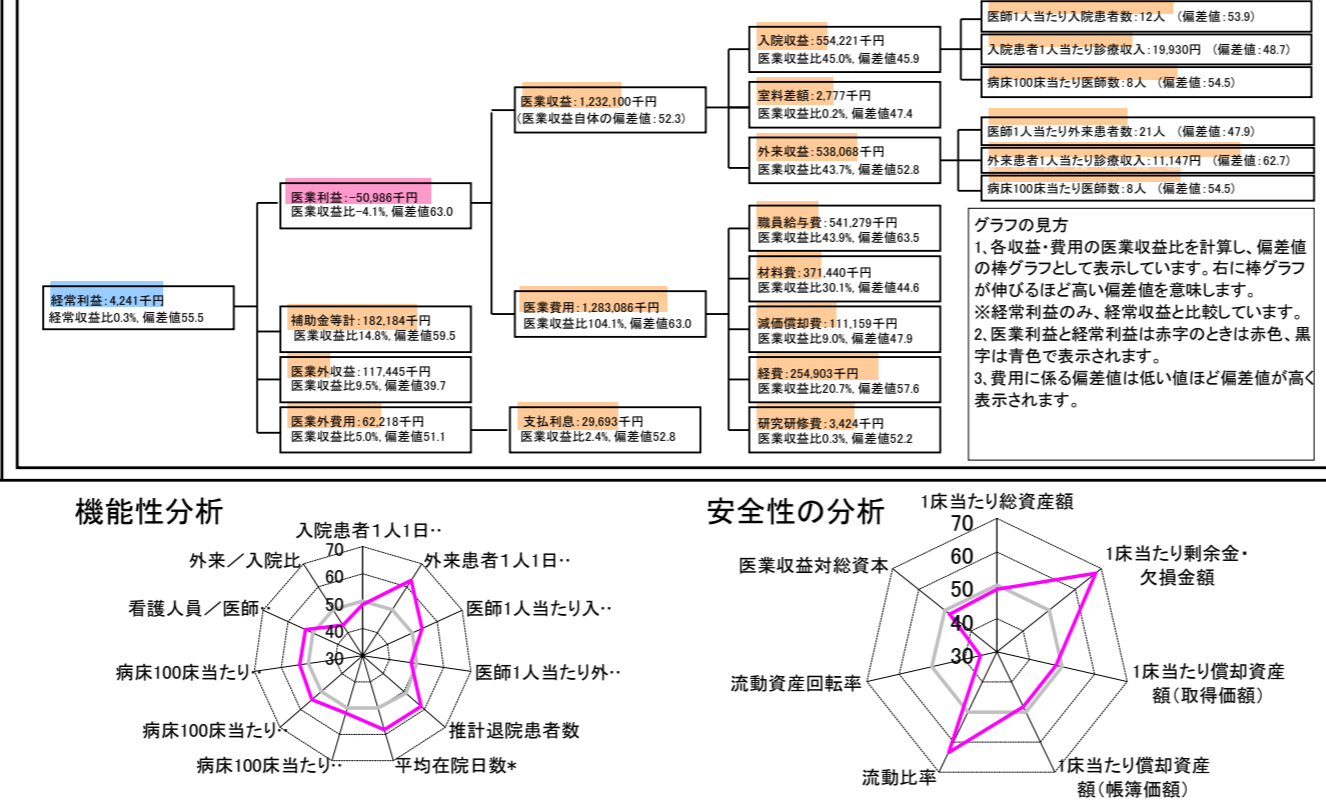
⑦経営指標分析(平均値・参照値・偏差値)

収益性分析	貴院	貴院の属する病院群の平均	偏差値
医業利益率	-4.1%	-35.5%	63.0
負担金除外医業利益率	-11.0%	-40.5%	61.7
経常利益率	0.3%	-4.6%	55.5
償却前医業利益率	4.9%	-27.5%	63.9
不良債務比率*	0.0%	28.4%	56.9
累積欠損金比率*	0.0%	93.0%	59.4
医業収益対補助金等比率*	28.7%	77.9%	59.5
経常収支比率	100.3%	96.3%	55.1
生産性分析			
医師1人当たり医業収益	246,420千円	181,075千円	59.7
医師1人当たり総人件費*	108,256千円	128,795千円	54.5
職員1人当たり医業収益	19,557千円	19,718千円	50.0
職員1人当たり総人件費*	8,592千円	10,209千円	55.6
労働生産性	783,678千円	422,669千円	52.8
労働分配率	109.6%	114.4%	49.9
機能性分析			
入院患者1人1日当たり診療収入	19,930円	20,823円	48.7
外来患者1人1日当たり診療収入	11,147円	7,574円	62.7
医師1人当たり入院患者数	12.3人	10.5人	53.9
医師1人当たり外来患者数	21.3人	22.8人	47.9
推計退院患者数	1,744.7人	1,186.8人	58.3
平均在院日数*	15.9日	24.4日	58.3
病床100床当たり全職員数	98.9人	94.2人	51.9
病床100床当たり医師数	7.8人	6.6人	54.5
病床100床当たり看護人員数	62.3人	57.8人	53.2
看護人員/医師人数比	8.6人	7.7人	53.0
外来/入院比	173.6%	246.3%	43.3
病床利用率(一般病床)	79.6%	66.5%	57.0
病床利用率(療養病床)	73.0%	68.1%	52.5
病床利用率(精神病床)	N/A	69.4%	N/A
安全性の分析			
1床当たり総資産額	39,632千円	94,531千円	48.8
1床当たり剰余金・欠損金額	27,017千円	-15,823千円	67.8
1床当たり償却資産額(取得価額)	44,579千円	160,712千円	48.1
1床当たり償却資産額(帳簿価額)	30,192千円	116,693千円	48.2
流動比率	2,469.4%	914.9%	63.4
流動資産回転率	0.6回	3.0回	35.1
医業収益対総資本	2.2倍	9.4倍	48.2

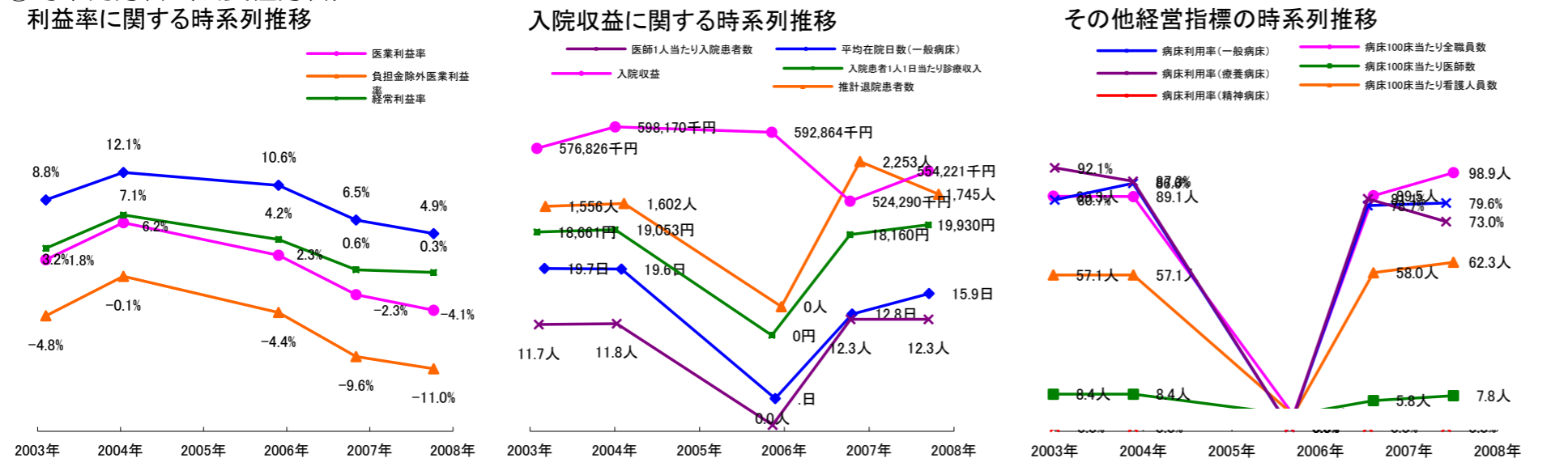
③経営指標のレーダーチャート(偏差値)



④利益構造ツリー(実数・対収益比・偏差値)



⑤時系列分析(成長性分析)



データ源: 公営企業年鑑

©京都大学大学院医学研究科医療経済学分野