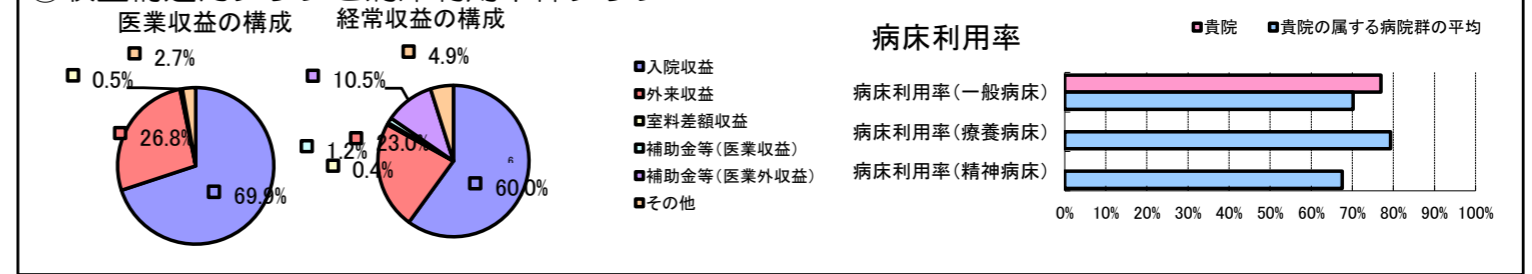


①病院環境データ

病院名 (鳥取県) 厚生病院 (2008年)  
 病床数 【一般病床】300床 【療養病床】0床 【結核病床】0床 【精神病床】0床 【感染症病床】4床  
 患者数 【1日平均入院患者数】231人 【1日平均外来患者数】497人 【推計退院患者数】5,659人  
 医療従事者数 【医師数】38人 【看護人員数】187人 【医療技術員数】39人 【事務職員数】24人  
 市区町村データ 倉吉市  
 【人口総数】52,592人 【65歳以上人口】13,725人 【高齢化率】26.1%  
 【可住地当たり人口密度】577.4人/km<sup>2</sup> 【可住地面積】91.1km<sup>2</sup>  
 【一般病院数】8施設 【一般診療所数】57施設 【医師数】169人

⑥収益構造円グラフと病床利用率棒グラフ



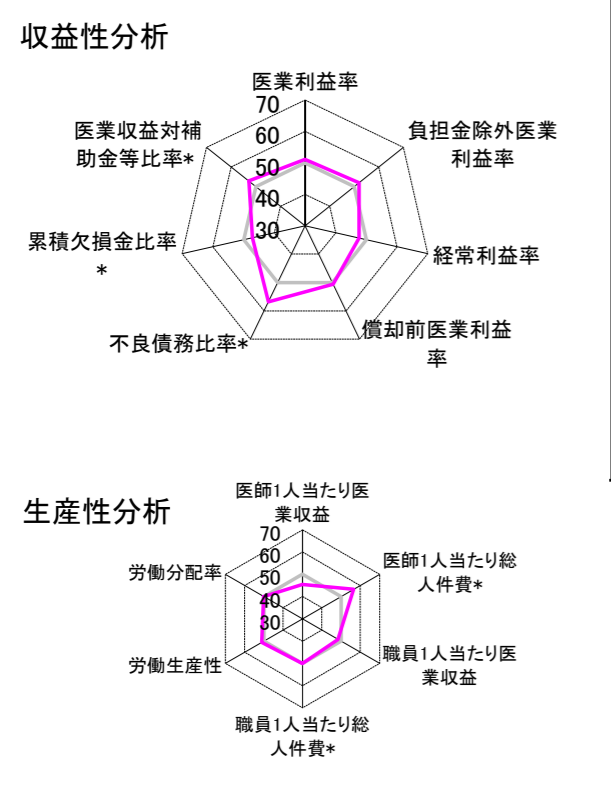
②病院群類型と経営指標ハイライト

【貴院の属する病院類型】 地方中規模病院グループ(可住地当たり人口密度187.2~2,145.9人/km<sup>2</sup>かつ、一般病床50床以上350床未満)  
 【高い偏差値を示す指標】 病床100床当たり医師数  
 【低い偏差値を示す指標】 医師1人当たり外来患者数

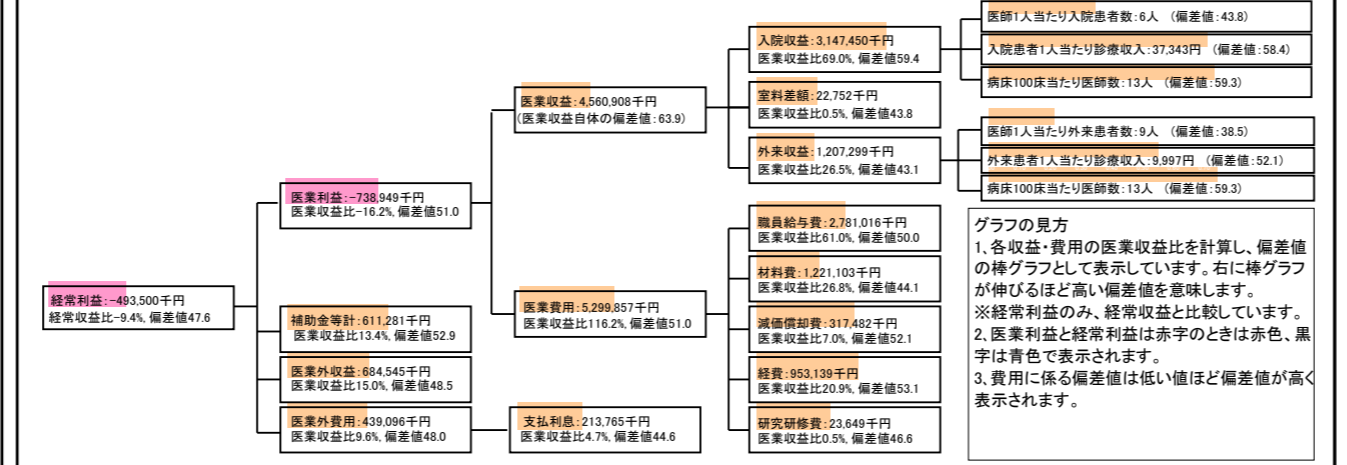
⑦経営指標分析(平均値・参照値・偏差値)

収益性分析	貴院	貴院の属する病院群の平均	偏差値
医療利益率	-16.2%	-18.4%	51.0
負担金除外医療利益率	-17.5%	-22.1%	52.0
経常利益率	-9.4%	-7.1%	47.6
償却前医療利益率	-9.2%	-10.4%	50.6
不良債務比率*	0.0%	16.0%	56.8
累積欠損金比率*	105.2%	80.5%	47.2
医療収益対補助金等比率*	26.4%	38.1%	52.9
経常収支比率	91.4%	94.1%	46.6
生産性分析			
医師1人当たり医療収益	120,024千円	170,807千円	45.5
医師1人当たり総人件費*	73,185千円	103,586千円	56.5
職員1人当たり医療収益	15,203千円	51,014千円	48.4
職員1人当たり総人件費*	9,270千円	9,281千円	50.0
労働生産性	688,572千円	346,864千円	51.2
労働分配率	134.6%	133.5%	50.1
機能性分析			
入院患者1人1日当たり診療収入	37,343円	29,335円	58.4
外来患者1人1日当たり診療収入	9,997円	9,040円	52.1
医師1人当たり入院患者数	6.0人	8.1人	43.8
医師1人当たり外来患者数	8.5人	15.2人	38.5
推計退院患者数	5,658.7人	2,531.9人	55.5
平均在院日数*	14.9日	21.2日	55.5
病床100床当たり全職員数	115.2人	102.9人	53.9
病床100床当たり医師数	13.0人	9.4人	59.3
病床100床当たり看護人員数	70.2人	63.9人	54.0
看護人員/医師人数比	4.9人	6.8人	42.7
外来/入院比	143.3%	198.2%	42.9
病床利用率(一般病床)	77.0%	70.2%	54.2
病床利用率(療養病床)	N/A	79.3%	N/A
病床利用率(精神病床)	N/A	67.6%	N/A
安全性の分析			
1床当たり総資産額	70,184千円	148,561千円	48.0
1床当たり剰余金・欠損金額	-31,962千円	-17,688千円	44.1
1床当たり償却資産額(取得価額)	125,185千円	240,307千円	48.0
1床当たり償却資産額(帳簿価額)	88,410千円	174,356千円	48.0
流動比率	497.2%	517.6%	49.7
流動資産回転率	3.0回	4.1回	49.3
医療収益対総資本	3.2倍	14.0倍	47.3

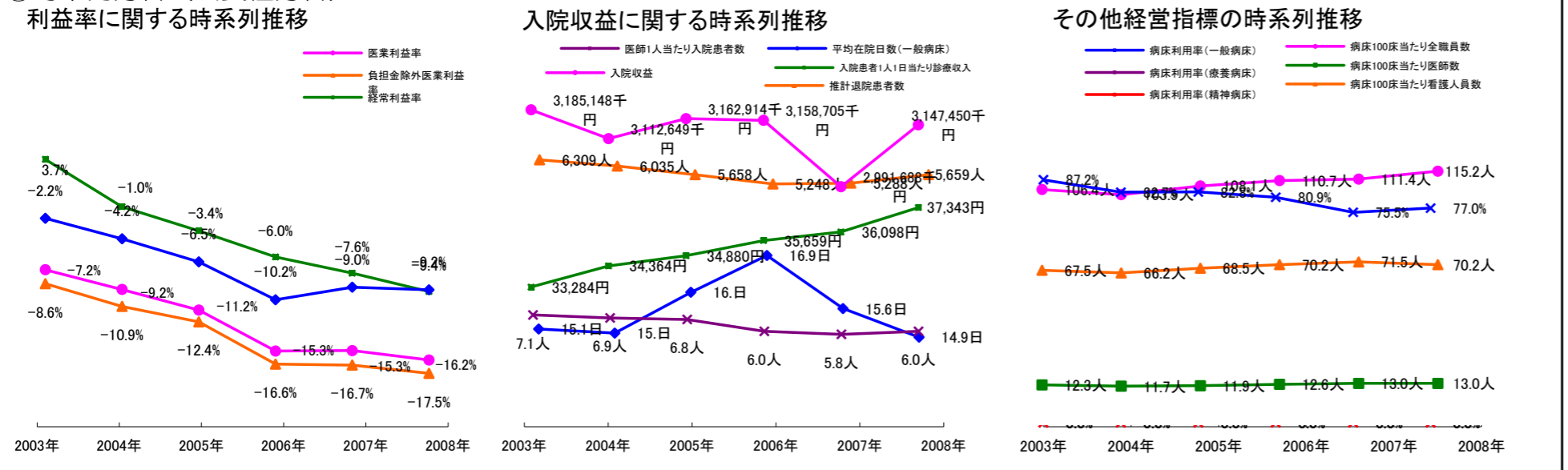
③経営指標のレーダーチャート(偏差値)



④利益構造ツリー(実数・対収益比・偏差値)



⑤時系列分析(成長性分析)



データ源: 公営企業年鑑