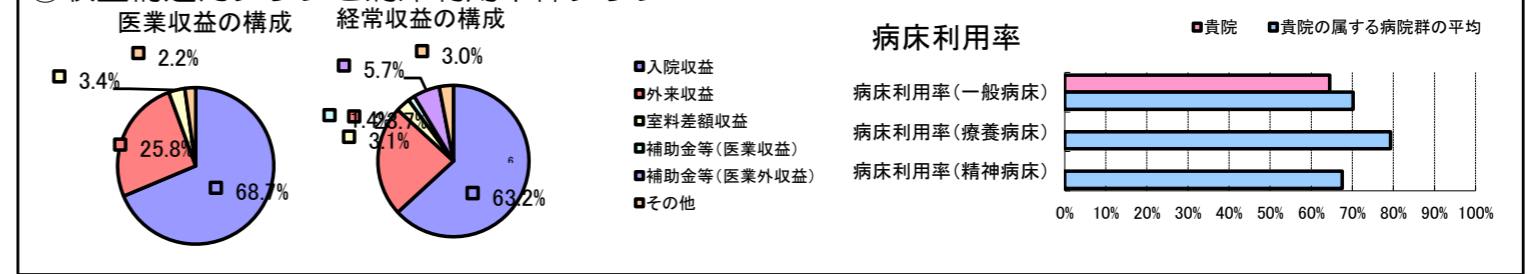


①病院環境データ

病院名 (奈良県国保中央病院組合) 国保中央病院 (2008年)
 病床数 【一般病床】220床 【療養病床】0床 【結核病床】0床 【精神病床】0床 【感染症病床】0床
 患者数 【1日平均入院患者数】142人 【1日平均外来患者数】280人 【推計退院患者数】3,410人
 医療従事者数 【医師数】22人 【看護人員数】124人 【医療技術員数】31人 【事務職員数】15人
 市区町村データ 田原本町
 【人口総数】33,029人 【65歳以上人口】6,606人 【高齢化率】20.0%
 【可住地当たり人口密度】1,565.4人/km² 【可住地面積】21.1km²
 【一般病院数】2施設 【一般診療所数】22施設 【医師数】107人

⑥収益構造円グラフと病床利用率棒グラフ



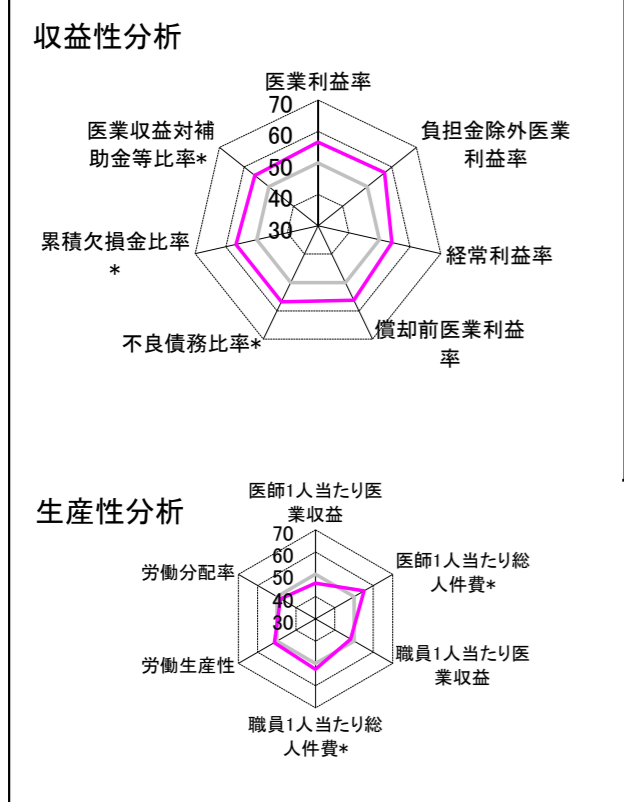
②病院群類型と経営指標ハイライト

【貴院の属する病院類型】 地方中規模病院グループ(可住地当たり人口密度187.2~2,145.9人/km²かつ、一般病床50床以上350床未満)
 【高い偏差値を示す指標】 入院患者1人1日当たり診療収入
 【低い偏差値を示す指標】 医師1人当たり外来患者数

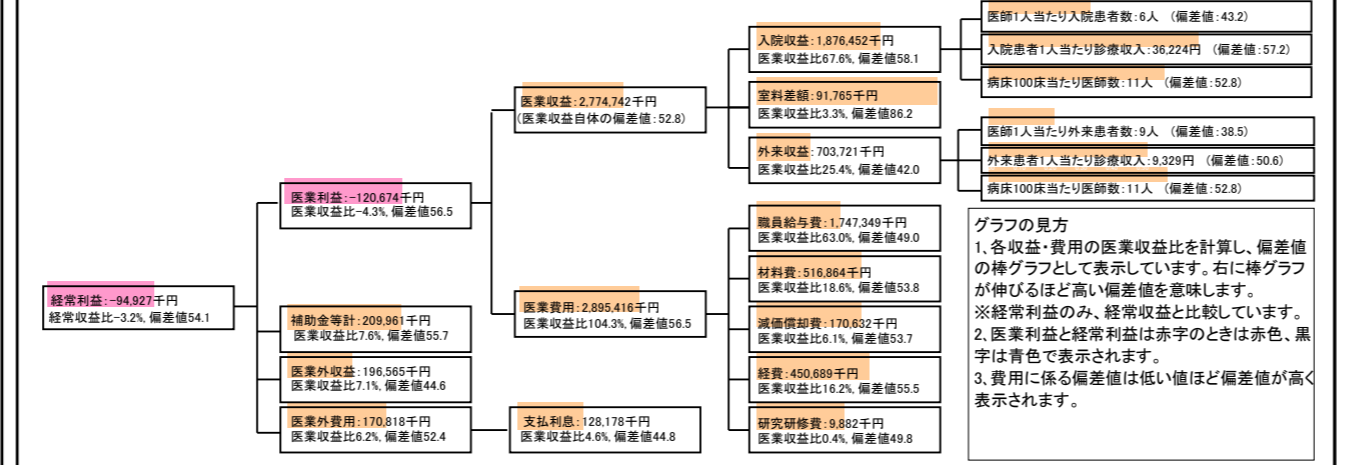
⑦経営指標分析(平均値・参照値・偏差値)

収益性分析	貴院	貴院の属する病院群の平均	偏差値
医療利益率	-4.3%	-18.4%	56.5
負担金除外医療利益率	-5.9%	-22.1%	57.1
経常利益率	-3.2%	-7.1%	54.1
償却前医療利益率	1.8%	-10.4%	56.2
不良債務比率*	0.0%	16.0%	56.8
累積欠損金比率*	21.5%	80.5%	56.8
医療収益対補助金等比率*	14.6%	38.1%	55.7
経常収支比率	96.9%	94.1%	53.7
生産性分析			
医師1人当たり医療収益	126,125千円	170,807千円	46.1
医師1人当たり総人件費*	79,425千円	103,586千円	55.2
職員1人当たり医療収益	12,612千円	51,014千円	48.3
職員1人当たり総人件費*	7,942千円	9,281千円	52.7
労働生産性	743,890千円	346,864千円	51.4
労働分配率	106.8%	133.5%	48.1
機能性分析			
入院患者1人1日当たり診療収入	36,224円	29,335円	57.2
外来患者1人1日当たり診療収入	9,329円	9,040円	50.6
医師1人当たり入院患者数	5.8人	8.1人	43.2
医師1人当たり外来患者数	8.5人	15.2人	38.5
推計退院患者数	3,409.9人	2,531.9人	55.3
平均在院日数*	15.2日	21.2日	55.3
病床100床当たり全職員数	107.8人	102.9人	51.5
病床100床当たり医師数	10.5人	9.4人	52.8
病床100床当たり看護人員数	66.6人	63.9人	51.7
看護人員/医師人数比	5.6人	6.8人	45.4
外来/入院比	145.6%	198.2%	43.2
病床利用率(一般病床)	64.5%	70.2%	46.5
病床利用率(療養病床)	N/A	79.3%	N/A
病床利用率(精神病床)	N/A	67.6%	N/A
安全性の分析			
1床当たり総資産額	24,232千円	148,561千円	46.8
1床当たり剰余金・欠損金額	-4,985千円	-17,688千円	55.2
1床当たり償却資産額(取得価額)	41,888千円	240,307千円	46.5
1床当たり償却資産額(帳簿価額)	30,364千円	174,356千円	46.7
流動比率	565.4%	517.6%	50.7
流動資産回転率	2.3回	4.1回	48.8
医療収益対総資本	2.3倍	14.0倍	47.1

③経営指標のレーダーチャート(偏差値)



④利益構造ツリー(実数・対収益比・偏差値)



⑤時系列分析(成長性分析)

