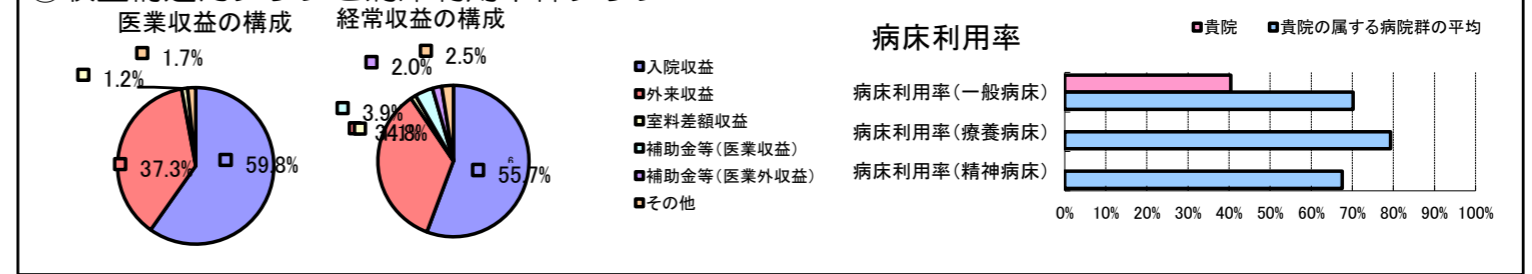


①病院環境データ

病院名 (奈良県大淀町) 大淀病院 (2008年)  
 病床数 【一般病床】275床 【療養病床】0床 【結核病床】0床 【精神病床】0床 【感染症病床】0床  
 患者数 【1日平均入院患者数】111人 【1日平均外来患者数】483人 【推計退院患者数】2,036人  
 医療従事者数 【医師数】23人 【看護人員数】87人 【医療技術員数】37人 【事務職員数】19人  
 市区町村データ 大淀町  
 【人口総数】20,070人 【65歳以上人口】4,407人 【高齢化率】22.0%  
 【可住地当たり人口密度】1,152.1人/km<sup>2</sup> 【可住地面積】17.4km<sup>2</sup>  
 【一般病院数】2施設 【一般診療所数】10施設 【医師数】38人

⑥収益構造円グラフと病床利用率棒グラフ



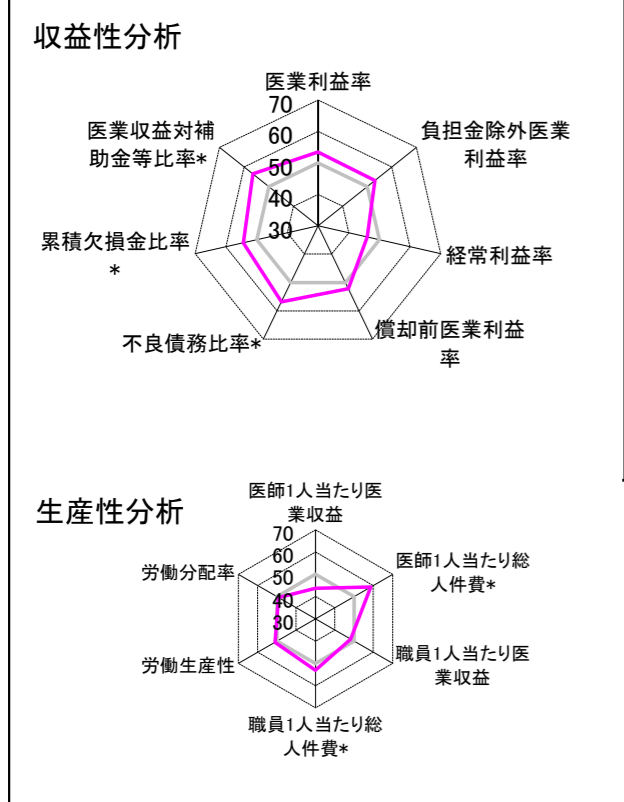
②病院群類型と経営指標ハイライト

【貴院の属する病院類型】 地方中規模病院グループ(可住地当たり人口密度187.2~2,145.9人/km<sup>2</sup>かつ、一般病床50床以上350床未満)  
 【高い偏差値を示す指標】 外来/入院比  
 【低い偏差値を示す指標】 病床利用率(一般病床)、病床100床当たり看護人員数、看護人員/医師人数比 等

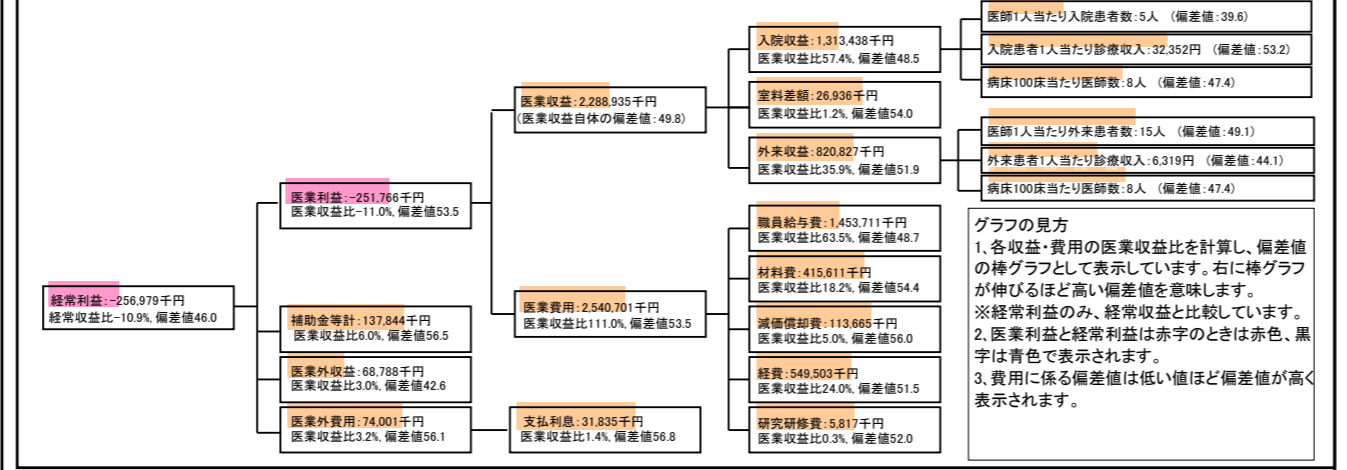
⑦経営指標分析(平均値・参照値・偏差値)

収益性分析	貴院	貴院の属する病院群の平均	偏差値
医療利益率	-11.0%	-18.4%	53.5
負担金除外医療利益率	-15.0%	-22.1%	53.1
経常利益率	-10.9%	-7.1%	46.0
償却前医療利益率	-6.0%	-10.4%	52.2
不良債務比率*	0.0%	16.0%	56.8
累積欠損金比率*	42.5%	80.5%	54.4
医療収益対補助金等比率*	11.5%	38.1%	56.5
経常収支比率	90.2%	94.1%	45.0
生産性分析			
医師1人当たり医療収益	99,519千円	170,807千円	43.7
医師1人当たり総人件費*	63,205千円	103,586千円	58.6
職員1人当たり医療収益	12,175千円	51,014千円	48.3
職員1人当たり総人件費*	7,733千円	9,281千円	53.1
労働生産性	642,427千円	346,864千円	51.0
労働分配率	120.4%	133.5%	49.1
機能性分析			
入院患者1人1日当たり診療収入	32,352円	29,335円	53.2
外来患者1人1日当たり診療収入	6,319円	9,040円	44.1
医師1人当たり入院患者数	4.6人	8.1人	39.6
医師1人当たり外来患者数	14.7人	15.2人	49.1
推計退院患者数	2,035.9人	2,531.9人	51.1
平均在院日数*	19.9日	21.2日	51.1
病床100床当たり全職員数	68.4人	102.9人	39.1
病床100床当たり医師数	8.4人	9.4人	47.4
病床100床当たり看護人員数	36.4人	63.9人	32.4
看護人員/医師人数比	3.8人	6.8人	38.3
外来/入院比	319.9%	198.2%	65.7
病床利用率(一般病床)	40.4%	70.2%	31.6
病床利用率(療養病床)	N/A	79.3%	N/A
病床利用率(精神病床)	N/A	67.6%	N/A
安全性の分析			
1床当たり総資産額	16,759千円	148,561千円	46.6
1床当たり剰余金・欠損金額	-6,146千円	-17,688千円	54.7
1床当たり償却資産額(取得価額)	35,716千円	240,307千円	46.4
1床当たり償却資産額(帳簿価額)	23,622千円	174,356千円	46.5
流動比率	785.2%	517.6%	53.8
流動資産回転率	2.2回	4.1回	48.8
医療収益対総資本	1.3倍	14.0倍	46.8

③経営指標のレーダーチャート(偏差値)



④利益構造ツリー(実数・対収益比・偏差値)



⑤時系列分析(成長性分析)

