

①病院環境データ

病院名 (奈良県吉野町) 国保吉野病院 (2008年)

病床数 【一般病床】99床 【療養病床】0床 【結核病床】0床 【精神病床】0床 【感染症病床】0床

患者数 【1日平均入院患者数】68人 【1日平均外来患者数】182人 【推計退院患者数】997人

医療従事者数 【医師数】10人 【看護人員数】44人 【医療技術員数】14人 【事務職員数】7人

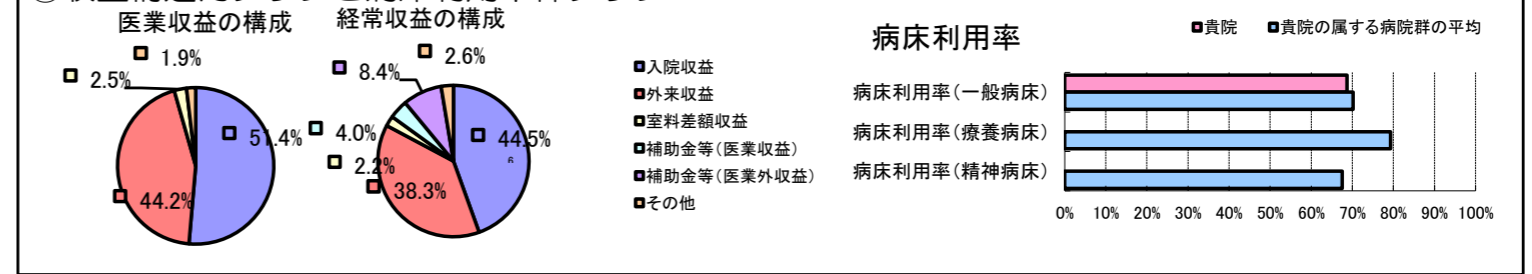
市区町村データ 吉野町

【人口総数】9,984人 【65歳以上人口】3,372人 【高齢化率】33.8%

【可住地当たり人口密度】609.2人/km² 【可住地面積】16.4km²

【一般病院数】2施設 【一般診療所数】6施設 【医師数】19人

⑥収益構造円グラフと病床利用率棒グラフ



②病院群類型と経営指標ハイライト

【貴院の属する病院類型】 地方中規模病院グループ(可住地当たり人口密度187.2~2,145.9人/km²かつ、一般病床50床以上350床未満)

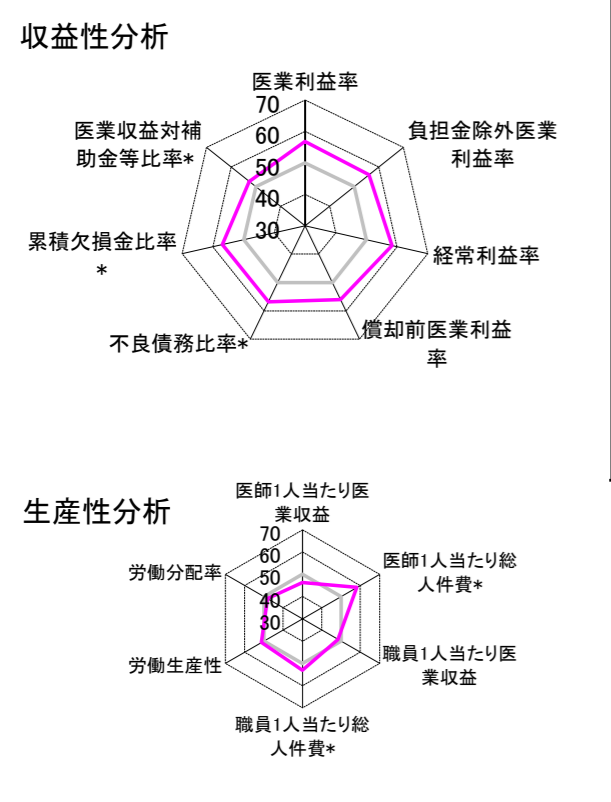
【高い偏差値を示す指標】 経常収支比率

【低い偏差値を示す指標】 看護人員/医師人数比

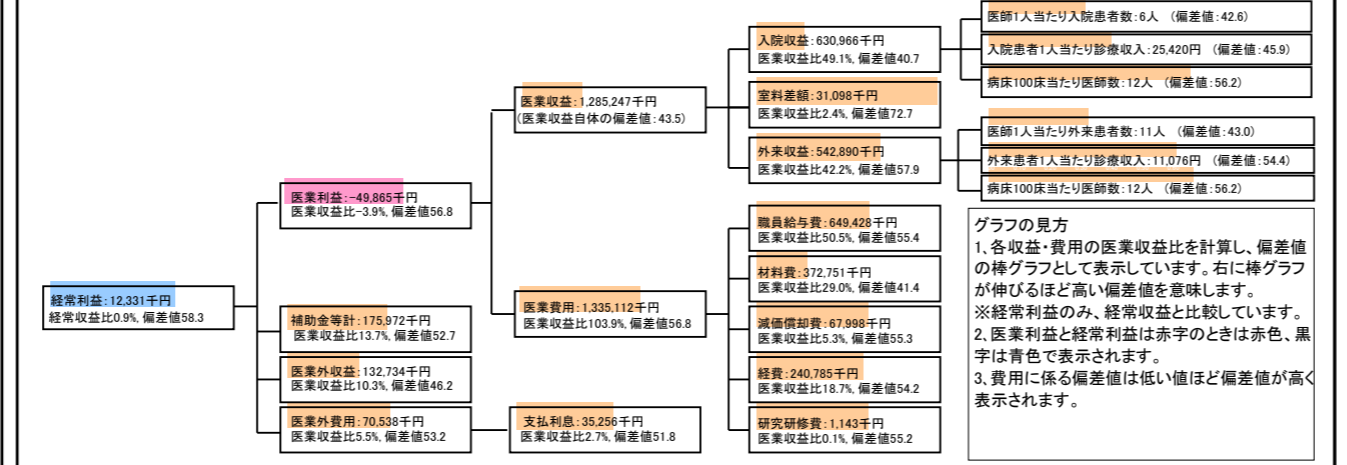
⑦経営指標分析(平均値・参照値・偏差値)

収益性分析	貴院	貴院の属する病院群の平均	偏差値
医療利益率	-3.9%	-18.4%	56.8
負担金除外医療利益率	-8.3%	-22.1%	56.0
経常利益率	0.9%	-7.1%	58.3
償却前医療利益率	1.4%	-10.4%	56.0
不良債務比率*	0.0%	16.0%	56.8
累積欠損金比率*	20.1%	80.5%	56.9
医療収益対補助金等比率*	27.2%	38.1%	52.7
経常収支比率	100.9%	94.1%	58.9
生産性分析			
医師1人当たり医療収益	128,525千円	170,807千円	46.3
医師1人当たり総人件費*	64,943千円	103,586千円	58.3
職員1人当たり医療収益	15,301千円	51,014千円	48.4
職員1人当たり総人件費*	7,731千円	9,281千円	53.1
労働生産性	715,126千円	346,864千円	51.3
労働分配率	108.1%	133.5%	48.2
機能性分析			
入院患者1人1日当たり診療収入	25,420円	29,335円	45.9
外来患者1人1日当たり診療収入	11,076円	9,040円	54.4
医師1人当たり入院患者数	5.6人	8.1人	42.6
医師1人当たり外来患者数	11.1人	15.2人	43.0
推計退院患者数	996.8人	2,531.9人	46.7
平均在院日数*	24.9日	21.2日	46.7
病床100床当たり全職員数	99.9人	102.9人	49.0
病床100床当たり医師数	11.8人	9.4人	56.2
病床100床当たり看護人員数	61.7人	63.9人	48.6
看護人員/医師人数比	4.4人	6.8人	40.7
外来/入院比	197.5%	198.2%	49.9
病床利用率(一般病床)	68.7%	70.2%	49.1
病床利用率(療養病床)	N/A	79.3%	N/A
病床利用率(精神病床)	N/A	67.6%	N/A
安全性の分析			
1床当たり総資産額	32,896千円	148,561千円	47.0
1床当たり剰余金・欠損金額	-5,354千円	-17,688千円	55.1
1床当たり償却資産額(取得価額)	44,459千円	240,307千円	46.6
1床当たり償却資産額(帳簿価額)	34,790千円	174,356千円	46.8
流動比率	233.2%	517.6%	46.0
流動資産回転率	5.6回	4.1回	51.0
医療収益対総資本	0.9倍	14.0倍	46.8

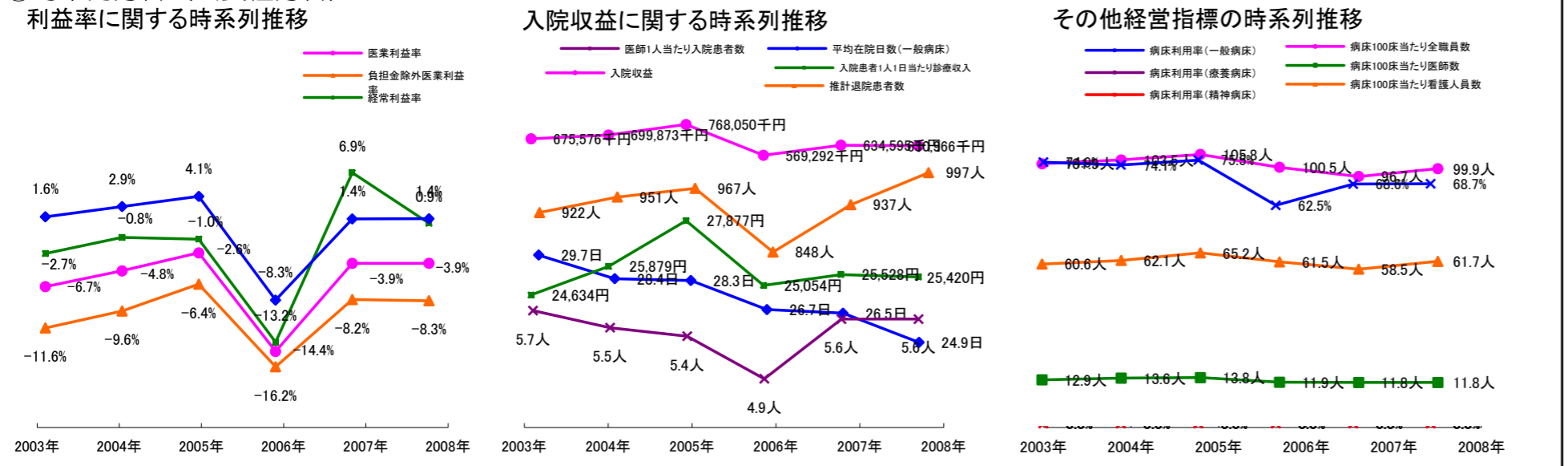
③経営指標のレーダーチャート(偏差値)



④利益構造ツリー(実数・対収益比・偏差値)



⑤時系列分析(成長性分析)



データ源: 公営企業年鑑

©京都大学大学院医学研究科医療経済学分野