

①病院環境データ

病院名 (奈良県天理市) 天理市立病院 (2008年)  
 病床数 【一般病床】129床 【療養病床】0床 【結核病床】0床 【精神病床】0床 【感染症病床】0床  
 患者数 【1日平均入院患者数】91人 【1日平均外来患者数】303人 【推計退院患者数】1,531人  
 医療従事者数 【医師数】13人 【看護人員数】74人 【医療技術員数】23人 【事務職員数】9人  
 市区町村データ 天理市  
 【人口総数】71,152人 【65歳以上人口】12,984人 【高齢化率】18.2%  
 【可住地当たり人口密度】1,353.5人/km<sup>2</sup> 【可住地面積】52.6km<sup>2</sup>  
 【一般病院数】6施設 【一般診療所数】37施設 【医師数】304人

⑥収益構造円グラフと病床利用率棒グラフ



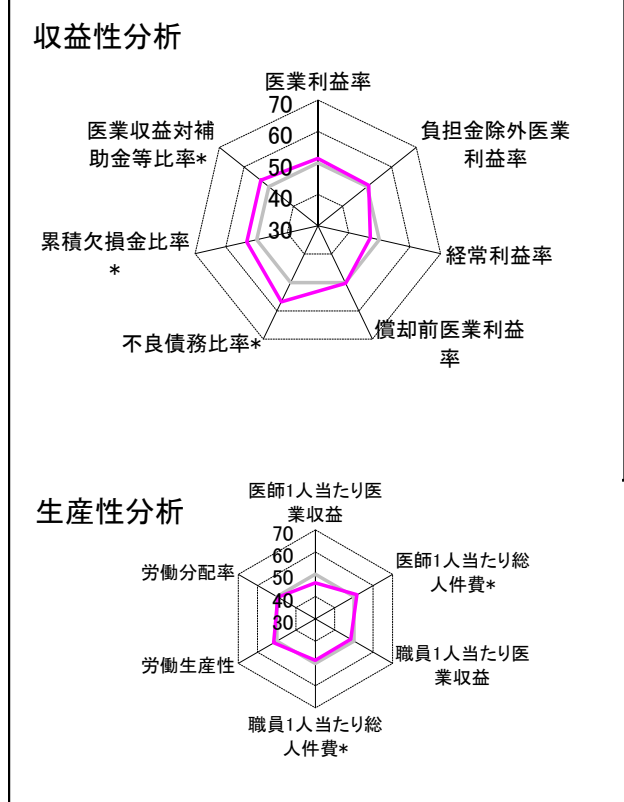
②病院群類型と経営指標ハイライト

【貴院の属する病院類型】 地方中規模病院グループ(可住地当たり人口密度187.2~2,145.9人/km<sup>2</sup>かつ、一般病床50床以上350床未満)  
 【高い偏差値を示す指標】 病床100床当たり医師数  
 【低い偏差値を示す指標】 医師1人当たり入院患者数

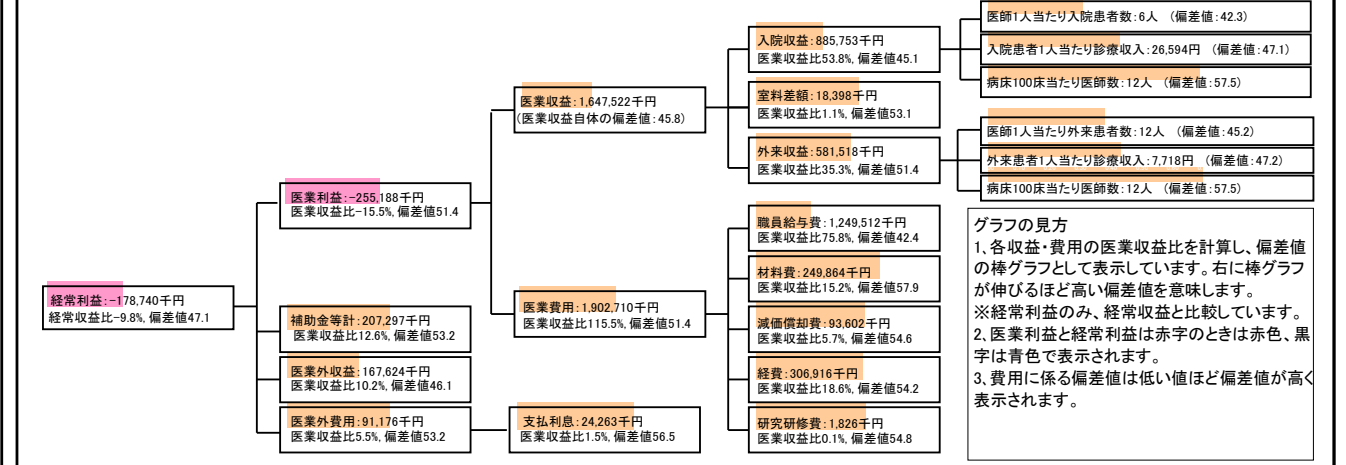
⑦経営指標分析(平均値・参照値・偏差値)

収益性分析	貴院	貴院の属する病院群の平均	偏差値
医療利益率	-15.5%	-18.4%	51.4
負担金除外医療利益率	-20.7%	-22.1%	50.6
経常利益率	-9.8%	-7.1%	47.1
償却前医療利益率	-9.8%	-10.4%	50.3
不良債務比率*	0.0%	16.0%	56.8
累積欠損金比率*	52.5%	80.5%	53.2
医療収益対補助金等比率*	25.2%	38.1%	53.2
経常収支比率	91.0%	94.1%	46.0
生産性分析			
医師1人当たり医療収益	126,732千円	170,807千円	46.1
医師1人当たり総人件費*	96,116千円	103,586千円	51.6
職員1人当たり医療収益	13,180千円	51,014千円	48.3
職員1人当たり総人件費*	9,996千円	9,281千円	48.6
労働生産性	796,920千円	346,864千円	51.5
労働分配率	125.4%	133.5%	49.4
機能性分析			
入院患者1人1日当たり診療収入	26,594円	29,335円	47.1
外来患者1人1日当たり診療収入	7,718円	9,040円	47.2
医師1人当たり入院患者数	5.5人	8.1人	42.3
医師1人当たり外来患者数	12.4人	15.2人	45.2
推計退院患者数	1,530.7人	2,531.9人	49.5
平均在院日数*	21.7日	21.2日	49.5
病床100床当たり全職員数	125.0人	102.9人	56.9
病床100床当たり医師数	12.3人	9.4人	57.5
病床100床当たり看護人員数	74.8人	63.9人	57.0
看護人員/医師人数比	5.7人	6.8人	45.6
外来/入院比	226.2%	198.2%	53.6
病床利用率(一般病床)	70.7%	70.2%	50.3
病床利用率(療養病床)	N/A	79.3%	N/A
病床利用率(精神病床)	N/A	67.6%	N/A
安全性の分析			
1床当たり総資産額	13,301千円	148,561千円	46.5
1床当たり剰余金・欠損金額	-12,013千円	-17,688千円	52.3
1床当たり償却資産額(取得価額)	37,950千円	240,307千円	46.5
1床当たり償却資産額(帳簿価額)	24,392千円	174,356千円	46.5
流動比率	112.8%	517.6%	44.2
流動資産回転率	5.3回	4.1回	50.8
医療収益対総資本	1.9倍	14.0倍	47.0

③経営指標のレーダーチャート(偏差値)



④利益構造ツリー(実数・対収益比・偏差値)



⑤時系列分析(成長性分析)

