

①病院環境データ

病院名 (奈良県大和高田市) 大和高田市立病院 (2008年)
 病床数 【一般病床】295床 【療養病床】25床 【結核病床】0床 【精神病床】0床 【感染症病床】0床
 患者数 【1日平均入院患者数】254人 【1日平均外来患者数】882人 【推計退院患者数】6,020人
 医療従事者数 【医師数】39人 【看護人員数】258人 【医療技術員数】50人 【事務職員数】23人
 市区町村データ 大和高田市
 【人口総数】70,800人 【65歳以上人口】12,944人 【高齢化率】18.3%
 【可住地当たり人口密度】4,293.5人/km² 【可住地面積】16.5km²
 【一般病院数】4施設 【一般診療所数】50施設 【医師数】139人

⑥収益構造円グラフと病床利用率棒グラフ



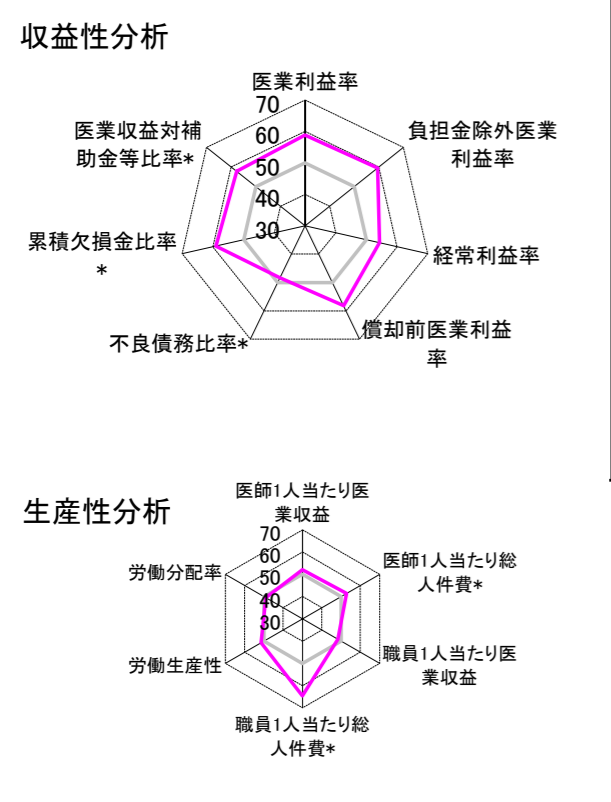
②病院群類型と経営指標ハイライト

【貴院の属する病院類型】 都市非大規模病院グループ(可住地当たり人口密度2,145.9人/km²以上かつ、一般病床500床以上)
 【高い偏差値を示す指標】 職員1人当たり総人件費*、流動資産回転率
 【低い偏差値を示す指標】 流動比率

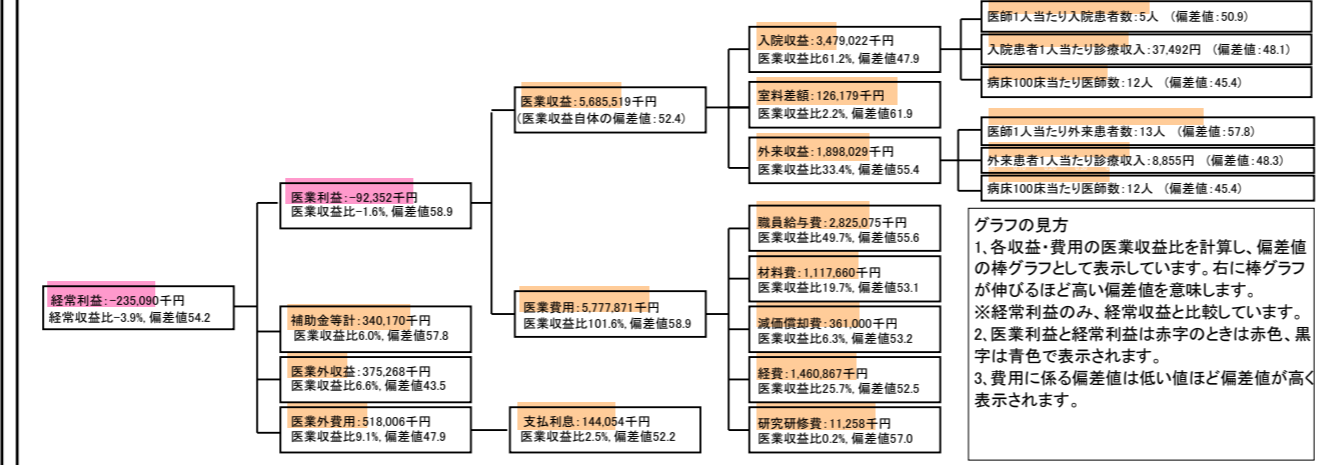
⑦経営指標分析(平均値・参照値・偏差値)

収益性分析	貴院	貴院の属する病院群の平均	偏差値
医療利益率	-1.6%	-29.2%	58.9
負担金除外医療利益率	-2.9%	-34.2%	59.5
経常利益率	-3.9%	-10.7%	54.2
償却前医療利益率	4.7%	-19.0%	58.2
不良債務比率*	14.4%	11.8%	48.3
累積欠損金比率*	19.0%	91.5%	59.0
医療収益対補助金等比率*	12.0%	51.4%	57.8
経常収支比率	96.3%	91.8%	54.2
生産性分析			
医師1人当たり医療収益	145,783千円	129,553千円	52.1
医師1人当たり総人件費*	72,438千円	82,509千円	52.8
職員1人当たり医療収益	14,616千円	91,562千円	48.3
職員1人当たり総人件費*	7,262千円	9,761千円	64.6
労働生産性	705,394千円	-256,148千円	51.5
労働分配率	103.0%	145.2%	49.0
機能性分析			
入院患者1人1日当たり診療収入	37,492円	40,594円	48.1
外来患者1人1日当たり診療収入	8,855円	12,198円	48.3
医師1人当たり入院患者数	5.4人	5.2人	50.9
医師1人当たり外来患者数	12.5人	8.9人	57.8
推計退院患者数	6,020.1人	5,071.0人	52.5
平均在院日数*	15.4日	18.0日	52.5
病床100床当たり全職員数	121.6人	116.7人	51.2
病床100床当たり医師数	12.2人	15.6人	45.4
病床100床当たり看護人員数	81.3人	72.4人	54.0
看護人員/医師人数比	6.6人	5.1人	55.7
外来/入院比	231.0%	184.7%	55.5
病床利用率(一般病床)	81.1%	71.2%	56.0
病床利用率(療養病床)	60.4%	70.0%	46.0
病床利用率(精神病床)	N/A	71.4%	N/A
安全性の分析			
1床当たり総資産額	22,539千円	195,330千円	46.2
1床当たり剰余金・欠損金額	-5,953千円	-26,199千円	56.4
1床当たり償却資産額(取得価額)	46,824千円	364,672千円	46.0
1床当たり償却資産額(帳簿価額)	30,253千円	244,662千円	46.0
流動比率	52.5%	248.5%	41.4
流動資産回転率	6.4回	3.9回	62.5
医療収益対総資本	2.0倍	13.9倍	44.8

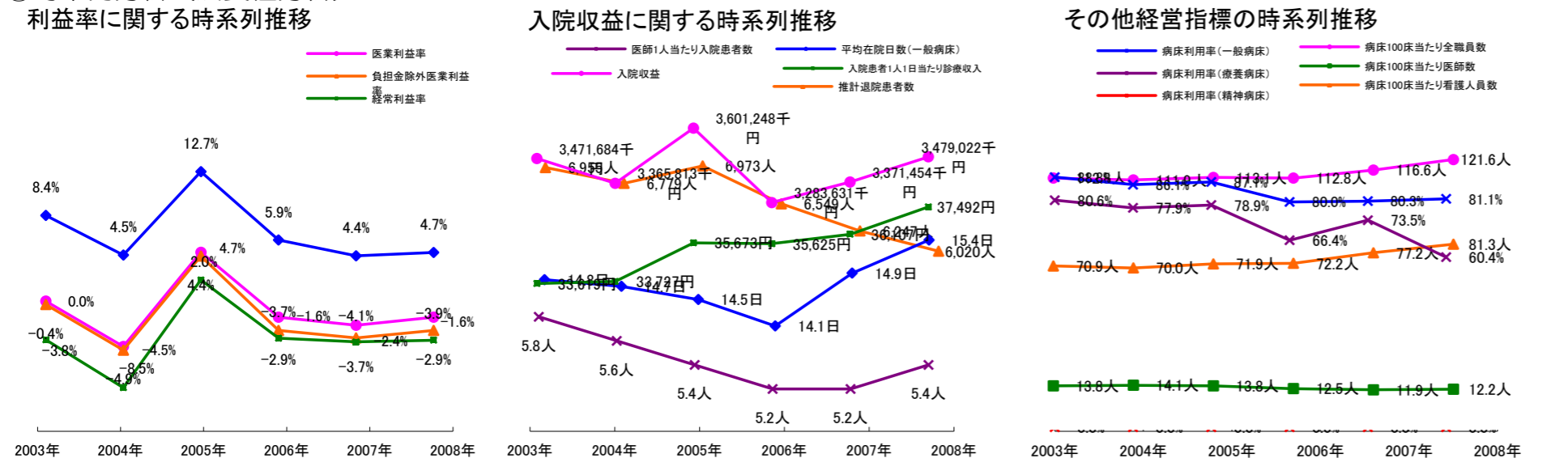
③経営指標のレーダーチャート(偏差値)



④利益構造ツリー(実数・対収益比・偏差値)



⑤時系列分析(成長性分析)



データ源: 公営企業年鑑