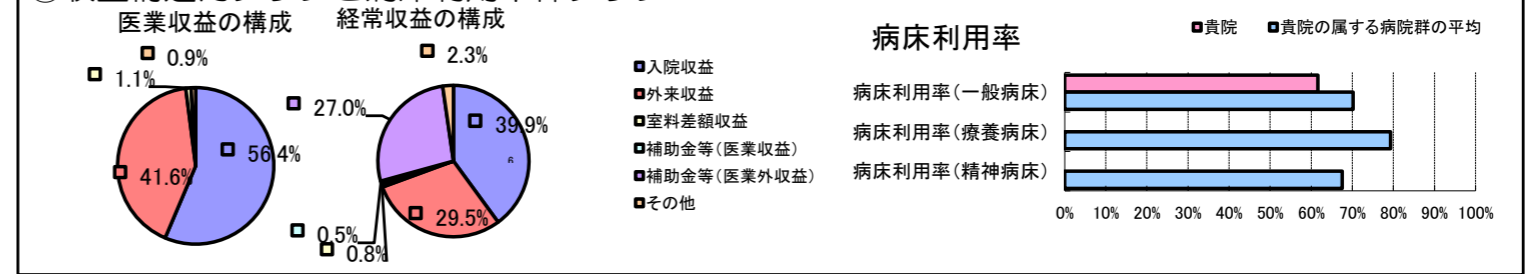


①病院環境データ

病院名 (奈良県) 五條病院 (2008年)
 病床数 【一般病床】199床 【療養病床】0床 【結核病床】0床 【精神病床】0床 【感染症病床】0床
 患者数 【1日平均入院患者数】123人 【1日平均外来患者数】330人 【推計退院患者数】2,625人
 医療従事者数 【医師数】21人 【看護人員数】118人 【医療技術員数】31人 【事務職員数】14人
 市区町村データ 五條市
 【人口総数】37,375人 【65歳以上人口】9,580人 【高齢化率】25.6%
 【可住地当たり人口密度】500.人/km² 【可住地面積】74.8km²
 【一般病院数】1施設 【一般診療所数】34施設 【医師数】62人

⑥収益構造円グラフと病床利用率棒グラフ



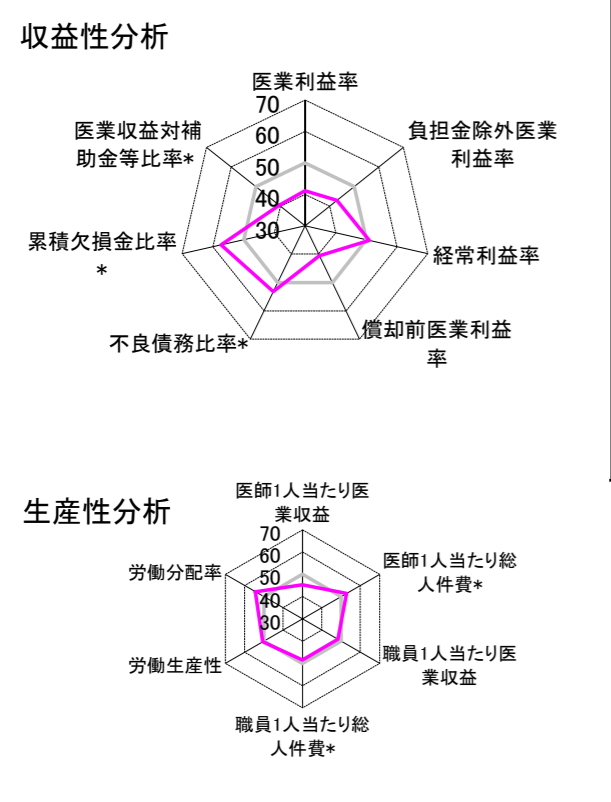
②病院群類型と経営指標ハイライト

【貴院の属する病院類型】 地方中規模病院グループ(可住地当たり人口密度187.2~2,145.9人/km²かつ、一般病床50床以上350床未満)
 【高い偏差値を示す指標】 外来患者1人1日当たり診療収入
 【低い偏差値を示す指標】 医師1人当たり外来患者数

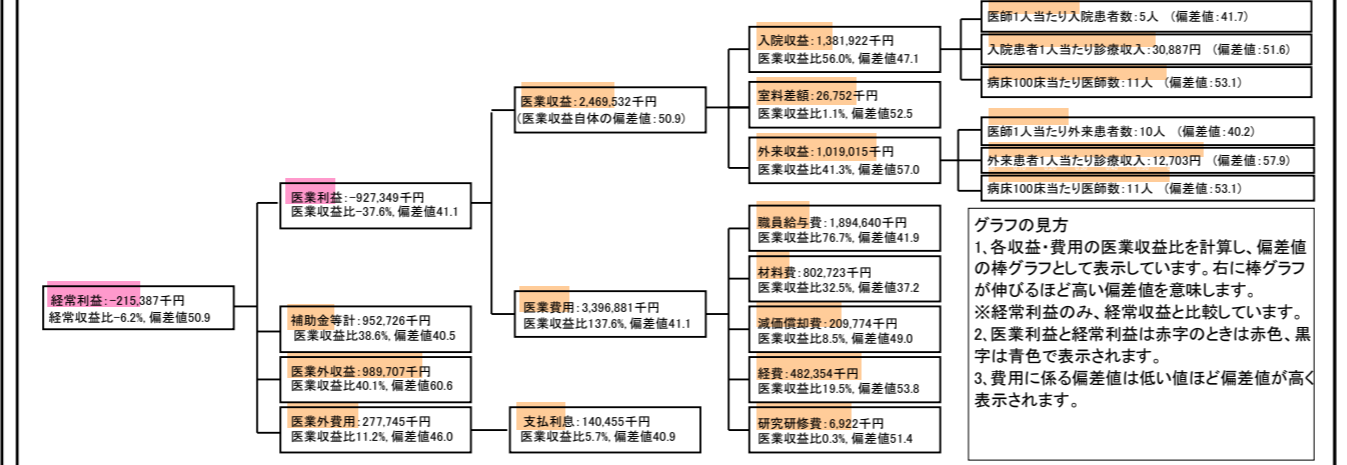
⑦経営指標分析(平均値・参照値・偏差値)

収益性分析	貴院	貴院の属する病院群の平均	偏差値
医療利益率	-37.6%	-18.4%	41.1
負担金除外医療利益率	-38.3%	-22.1%	43.0
経常利益率	-6.2%	-7.1%	50.9
償却前医療利益率	-29.1%	-10.4%	40.5
不良債務比率*	8.5%	16.0%	53.2
累積欠損金比率*	16.0%	80.5%	57.4
医療収益対補助金等比率*	77.0%	38.1%	40.5
経常収支比率	94.1%	94.1%	50.1
生産性分析			
医師1人当たり医療収益	117,597千円	170,807千円	45.3
医師1人当たり総人件費*	90,221千円	103,586千円	52.9
職員1人当たり医療収益	13,066千円	51,014千円	48.3
職員1人当たり総人件費*	10,025千円	9,281千円	48.5
労働生産性	515,457千円	346,864千円	50.6
労働分配率	194.5%	133.5%	54.4
機能性分析			
入院患者1人1日当たり診療収入	30,887円	29,335円	51.6
外来患者1人1日当たり診療収入	12,703円	9,040円	57.9
医師1人当たり入院患者数	5.3人	8.1人	41.7
医師1人当たり外来患者数	9.5人	15.2人	40.2
推計退院患者数	2,625.4人	2,531.9人	53.6
平均在院日数*	17.1日	21.2日	53.6
病床100床当たり全職員数	95.0人	102.9人	47.5
病床100床当たり医師数	10.6人	9.4人	53.1
病床100床当たり看護人員数	59.8人	63.9人	47.4
看護人員/医師人数比	5.6人	6.8人	45.4
外来/入院比	179.3%	198.2%	47.6
病床利用率(一般病床)	61.6%	70.2%	44.7
病床利用率(療養病床)	N/A	79.3%	N/A
病床利用率(精神病床)	N/A	67.6%	N/A
安全性の分析			
1床当たり総資産額	89,729千円	148,561千円	48.5
1床当たり剰余金・欠損金額	-12,936千円	-17,688千円	52.0
1床当たり償却資産額(取得価額)	295,232千円	240,307千円	51.0
1床当たり償却資産額(帳簿価額)	175,887千円	174,356千円	50.0
流動比率	70.2%	517.6%	43.6
流動資産回転率	5.3回	4.1回	50.8
医療収益対総資本	4.1倍	14.0倍	47.5

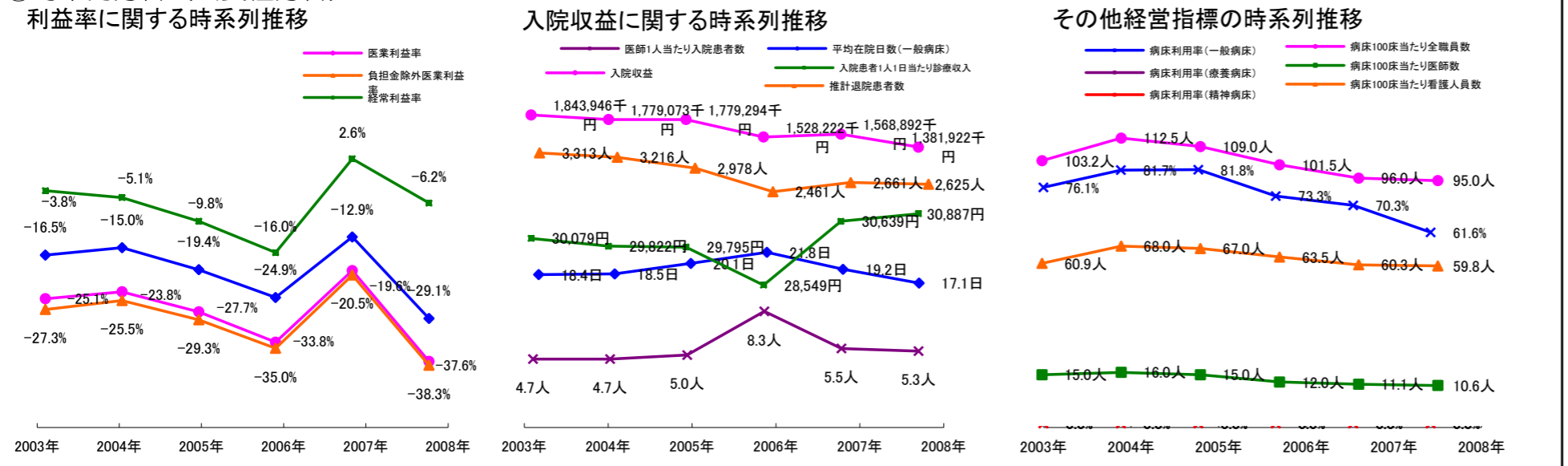
③経営指標のレーダーチャート(偏差値)



④利益構造ツリー(実数・対収益比・偏差値)



⑤時系列分析(成長性分析)



データ源: 公営企業年鑑

©京都大学大学院医学研究科医療経済学分野