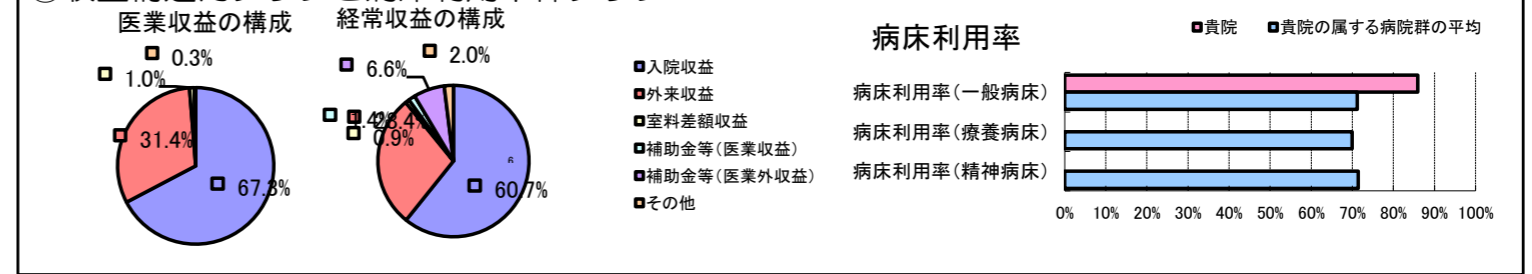


①病院環境データ

病院名 (奈良県) 三室病院 (2008年)
 病床数 【一般病床】300床 【療養病床】0床 【結核病床】0床 【精神病床】0床 【感染症病床】0床
 患者数 【1日平均入院患者数】258人 【1日平均外来患者数】683人 【推計退院患者数】5,320人
 医療従事者数 【医師数】47人 【看護人員数】214人 【医療技術員数】58人 【事務職員数】19人
 市区町村データ 三郷町
 【人口総数】23,062人 【65歳以上人口】5,019人 【高齢化率】21.8%
 【可住地当たり人口密度】4,053.1人/km² 【可住地面積】5.7km²
 【一般病院数】3施設 【一般診療所数】13施設 【医師数】34人

⑥収益構造円グラフと病床利用率棒グラフ



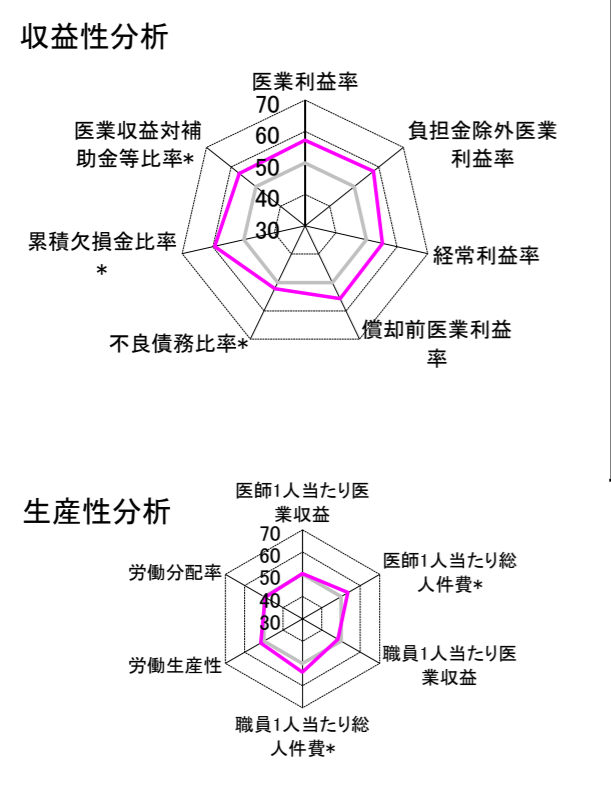
②病院群類型と経営指標ハイライト

【貴院の属する病院類型】 都市非大規模病院グループ(可住地当たり人口密度2,145.9人/km²以上かつ、一般病床500床以上)
 【高い偏差値を示す指標】 累積欠損金比率*
 【低い偏差値を示す指標】 流動比率

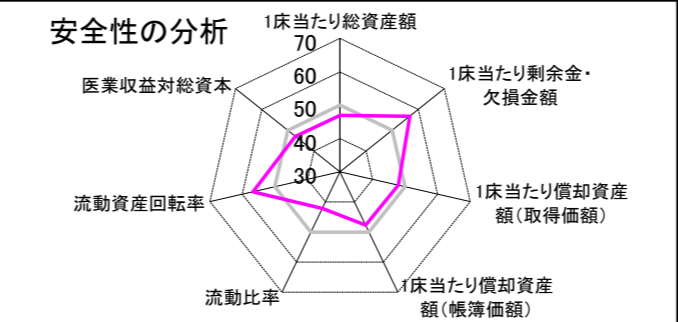
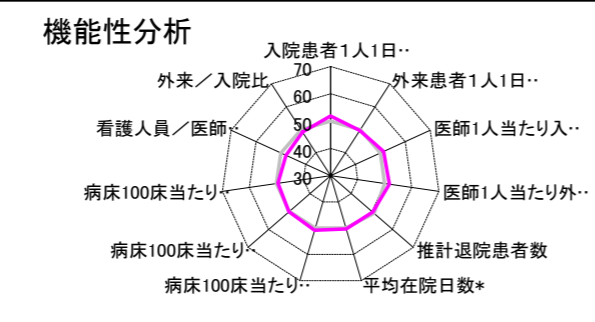
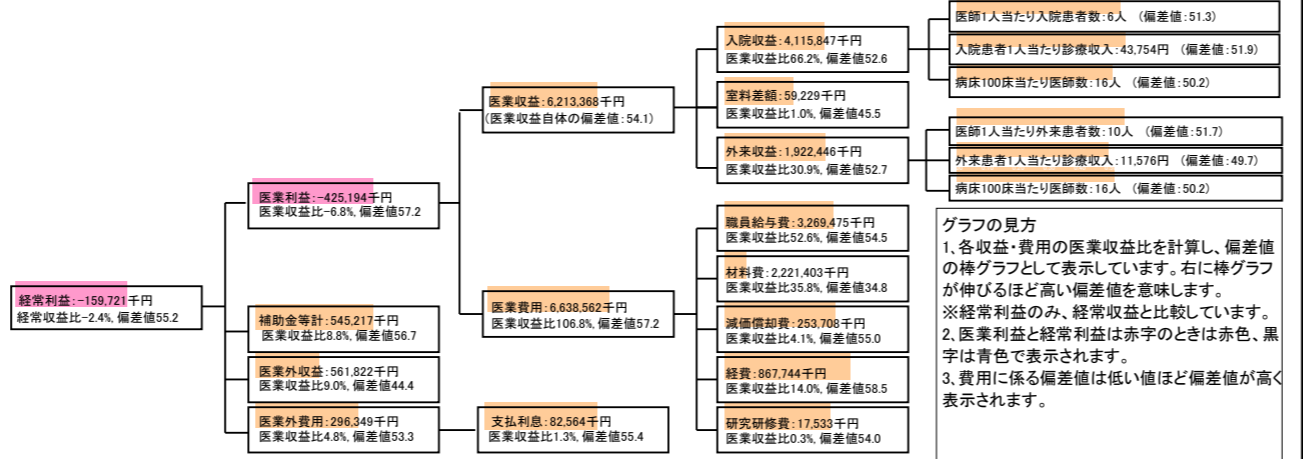
⑦経営指標分析(平均値・参照値・偏差値)

収益性分析	貴院	貴院の属する病院群の平均	偏差値
医療利益率	-6.8%	-29.2%	57.2
負担金除外医療利益率	-8.4%	-34.2%	57.8
経常利益率	-2.4%	-10.7%	55.2
償却前医療利益率	-2.8%	-19.0%	55.6
不良債務比率*	8.5%	11.8%	52.2
累積欠損金比率*	16.0%	91.5%	59.4
医療収益対補助金等比率*	17.5%	51.4%	56.7
経常収支比率	97.7%	91.8%	55.5
生産性分析			
医師1人当たり医療収益	132,199千円	129,553千円	50.3
医師1人当たり総人件費*	69,563千円	82,509千円	53.6
職員1人当たり医療収益	17,259千円	91,562千円	48.4
職員1人当たり総人件費*	9,082千円	9,761千円	54.0
労働生産性	794,948千円	-256,148千円	51.7
労働分配率	114.2%	145.2%	49.3
機能性分析			
入院患者1人1日当たり診療収入	43,754円	40,594円	51.9
外来患者1人1日当たり診療収入	11,576円	12,198円	49.7
医師1人当たり入院患者数	5.5人	5.2人	51.3
医師1人当たり外来患者数	9.7人	8.9人	51.7
推計退院患者数	5,320.3人	5,071.0人	50.3
平均在院日数*	17.7日	18.0日	50.3
病床100床当たり全職員数	120.0人	116.7人	50.8
病床100床当たり医師数	15.7人	15.6人	50.2
病床100床当たり看護人員数	71.3人	72.4人	49.5
看護人員/医師人数比	4.6人	5.1人	48.0
外来/入院比	176.5%	184.7%	49.0
病床利用率(一般病床)	85.9%	71.2%	58.9
病床利用率(療養病床)	N/A	70.0%	N/A
病床利用率(精神病床)	N/A	71.4%	N/A
安全性の分析			
1床当たり総資産額	59,520千円	195,330千円	47.0
1床当たり剰余金・欠損金額	-5,049千円	-26,199千円	56.7
1床当たり償却資産額(取得価額)	195,837千円	364,672千円	47.9
1床当たり償却資産額(帳簿価額)	116,672千円	244,662千円	47.6
流動比率	70.2%	248.5%	42.1
流動資産回転率	5.3回	3.9回	56.7
医療収益対総資本	7.2倍	13.9倍	47.1

③経営指標のレーダーチャート(偏差値)



④利益構造ツリー(実数・対収益比・偏差値)



⑤時系列分析(成長性分析)

