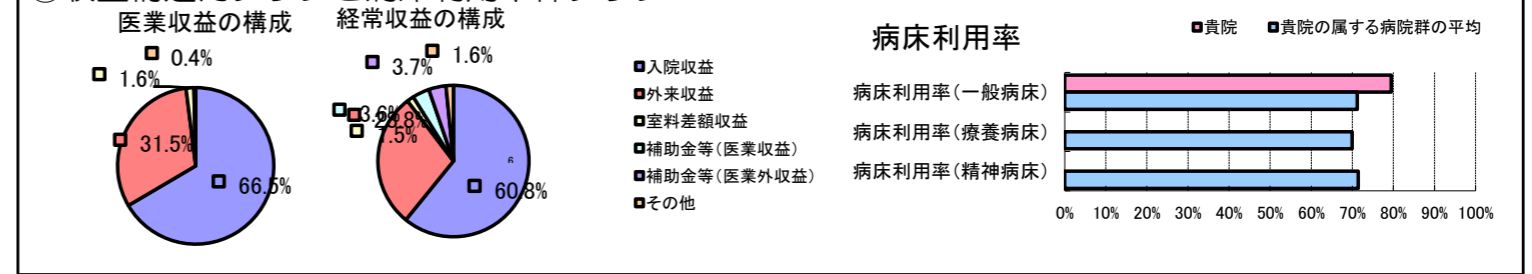


①病院環境データ

病院名 (奈良県) 奈良病院 (2008年)
 病床数 【一般病床】430床 【療養病床】0床 【結核病床】0床 【精神病床】0床 【感染症病床】0床
 患者数 【1日平均入院患者数】342人 【1日平均外来患者数】927人 【推計退院患者数】8,213人
 医療従事者数 【医師数】80人 【看護人員数】338人 【医療技術員数】75人 【事務職員数】24人
 市区町村データ 奈良市
 【人口総数】370,102人 【65歳以上人口】71,884人 【高齢化率】19.4%
 【可住地当たり人口密度】2,590.3人/km² 【可住地面積】142.9km²
 【一般病院数】21施設 【一般診療所数】363施設 【医師数】750人

⑥収益構造円グラフと病床利用率棒グラフ



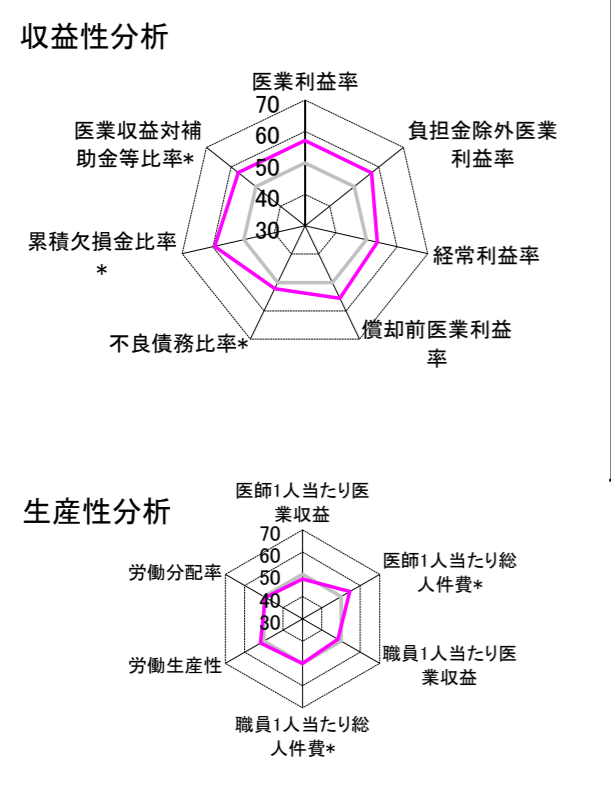
②病院群類型と経営指標ハイライト

【貴院の属する病院類型】 都市非大規模病院グループ(可住地当たり人口密度2,145.9人/km²以上かつ、一般病床500床以上)
 【高い偏差値を示す指標】 累積欠損金比率*
 【低い偏差値を示す指標】 流動比率

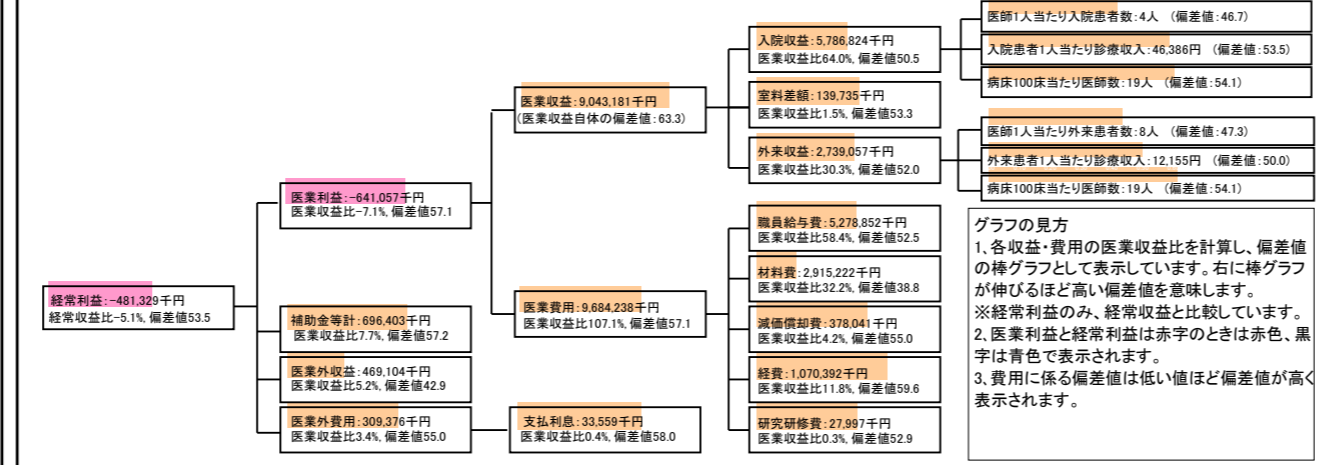
⑦経営指標分析(平均値・参照値・偏差値)

収益性分析	貴院	貴院の属する病院群の平均	偏差値
医療利益率	-7.1%	-29.2%	57.1
負担金除外医療利益率	-10.9%	-34.2%	57.1
経常利益率	-5.1%	-10.7%	53.5
償却前医療利益率	-2.9%	-19.0%	55.6
不良債務比率*	8.5%	11.8%	52.2
累積欠損金比率*	16.0%	91.5%	59.4
医療収益対補助金等比率*	15.1%	51.4%	57.2
経常収支比率	95.2%	91.8%	53.2
生産性分析			
医師1人当たり医療収益	113,040千円	129,553千円	47.9
医師1人当たり総人件費*	65,986千円	82,509千円	54.6
職員1人当たり医療収益	16,716千円	91,562千円	48.4
職員1人当たり総人件費*	9,758千円	9,761千円	50.0
労働生産性	862,438千円	-256,148千円	51.8
労働分配率	113.1%	145.2%	49.2
機能性分析			
入院患者1人1日当たり診療収入	46,386円	40,594円	53.5
外来患者1人1日当たり診療収入	12,155円	12,198円	50.0
医師1人当たり入院患者数	4.3人	5.2人	46.7
医師1人当たり外来患者数	7.7人	8.9人	47.3
推計退院患者数	8,212.5人	5,071.0人	52.7
平均在院日数*	15.2日	18.0日	52.7
病床100床当たり全職員数	125.8人	116.7人	52.3
病床100床当たり医師数	18.6人	15.6人	54.1
病床100床当たり看護人員数	78.6人	72.4人	52.8
看護人員/医師人数比	4.2人	5.1人	46.8
外来/入院比	180.6%	184.7%	49.5
病床利用率(一般病床)	79.5%	71.2%	55.0
病床利用率(療養病床)	N/A	70.0%	N/A
病床利用率(精神病床)	N/A	71.4%	N/A
安全性の分析			
1床当たり総資産額	41,526千円	195,330千円	46.6
1床当たり剰余金・欠損金額	-2,084千円	-26,199千円	57.7
1床当たり償却資産額(取得価額)	136,630千円	364,672千円	47.1
1床当たり償却資産額(帳簿価額)	81,399千円	244,662千円	47.0
流動比率	70.2%	248.5%	42.1
流動資産回転率	5.3回	3.9回	56.7
医療収益対総資本	2.9倍	13.9倍	45.2

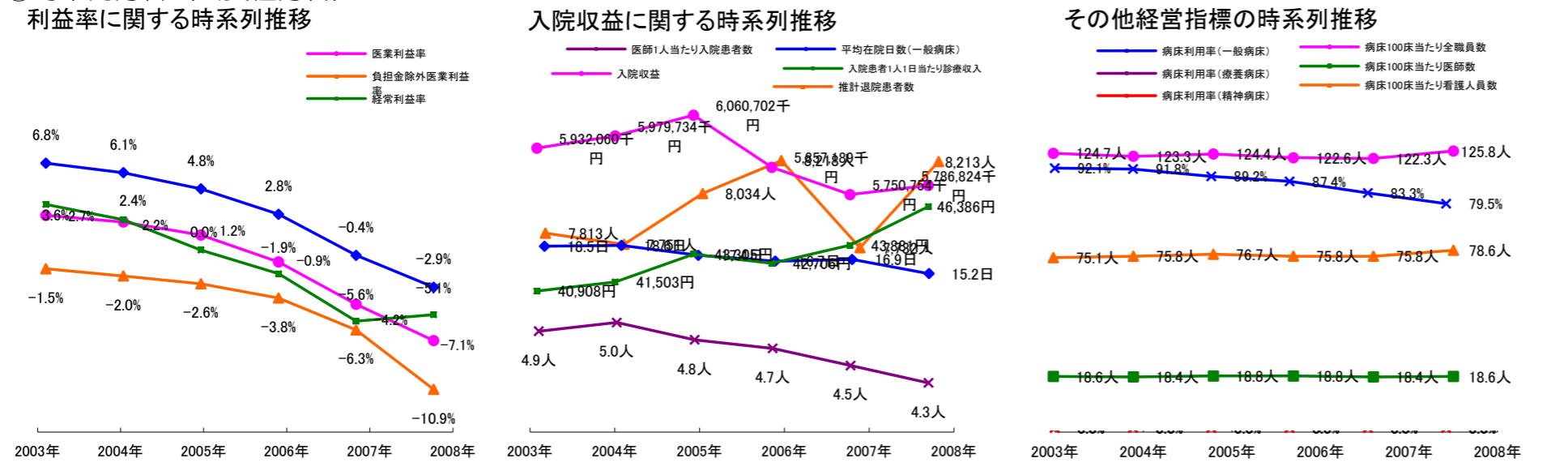
③経営指標のレーダーチャート(偏差値)



④利益構造ツリー(実数・対収益比・偏差値)



⑤時系列分析(成長性分析)



データ源: 公営企業年鑑

©京都大学大学院医学研究科医療経済学分野