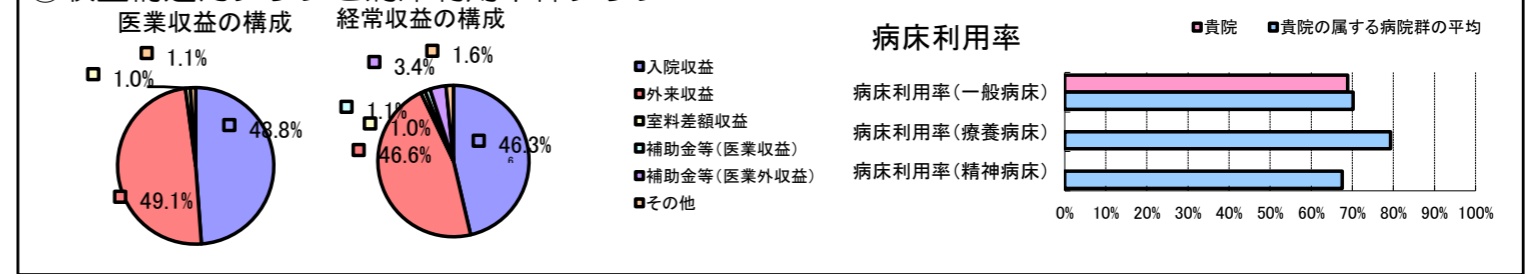


①病院環境データ

病院名 (奈良県宇陀市) 宇陀市立病院 (2008年)
 病床数 【一般病床】199床 【療養病床】0床 【結核病床】0床 【精神病床】0床 【感染症病床】0床
 患者数 【1日平均入院患者数】128人 【1日平均外来患者数】460人 【推計退院患者数】2,279人
 医療従事者数 【医師数】24人 【看護人員数】96人 【医療技術員数】38人 【事務職員数】15人
 市区町村データ 宇陀市
 【人口総数】37,183人 【65歳以上人口】9,670人 【高齢化率】26.0%
 【可住地当たり人口密度】573.9人/km² 【可住地面積】64.8km²
 【一般病院数】2施設 【一般診療所数】24施設 【医師数】46人

⑥収益構造円グラフと病床利用率棒グラフ



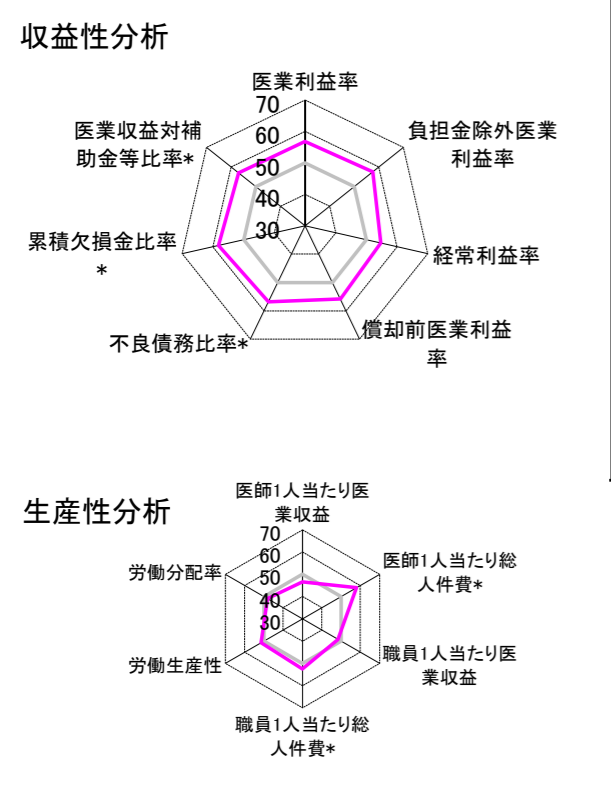
②病院群類型と経営指標ハイライト

【貴院の属する病院類型】 地方中規模病院グループ(可住地当たり人口密度187.2~2,145.9人/km²かつ、一般病床50床以上350床未満)
 【高い偏差値を示す指標】 外来/入院比
 【低い偏差値を示す指標】 看護人員/医師人数比

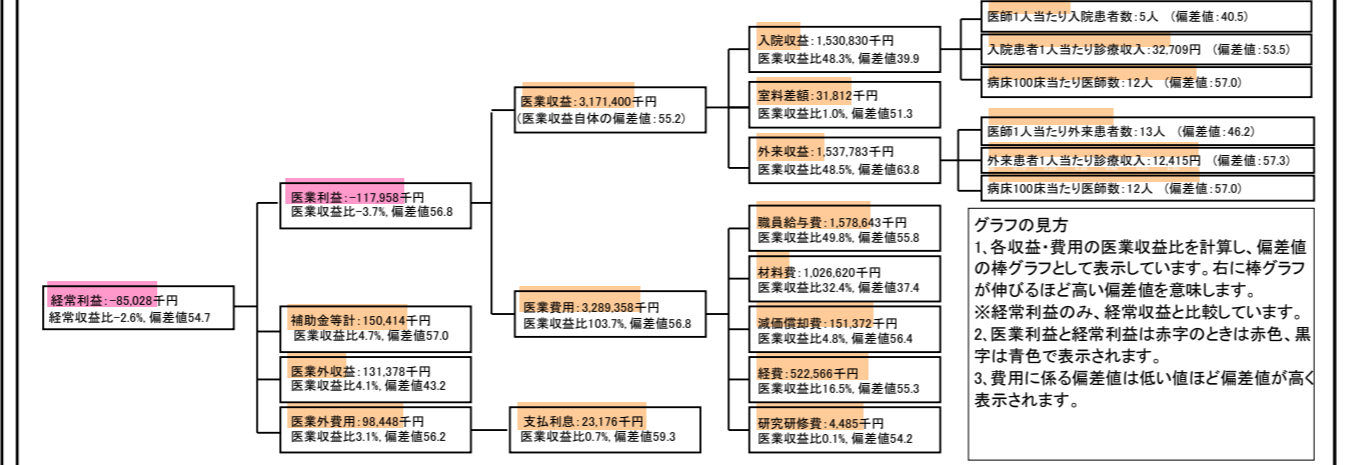
⑦経営指標分析(平均値・参照値・偏差値)

収益性分析	貴院	貴院の属する病院群の平均	偏差値
医療利益率	-3.7%	-18.4%	56.8
負担金除外医療利益率	-4.9%	-22.1%	57.5
経常利益率	-2.6%	-7.1%	54.7
償却前医療利益率	1.1%	-10.4%	55.8
不良債務比率*	0.0%	16.0%	56.8
累積欠損金比率*	9.1%	80.5%	58.2
医療収益対補助金等比率*	9.5%	38.1%	57.0
経常収支比率	97.5%	94.1%	54.5
生産性分析			
医師1人当たり医療収益	132,142千円	170,807千円	46.6
医師1人当たり総人件費*	65,777千円	103,586千円	58.1
職員1人当たり医療収益	16,181千円	51,014千円	48.5
職員1人当たり総人件費*	8,054千円	9,281千円	52.5
労働生産性	747,536千円	346,864千円	51.4
労働分配率	107.7%	133.5%	48.2
機能性分析			
入院患者1人1日当たり診療収入	32,709円	29,335円	53.5
外来患者1人1日当たり診療収入	12,415円	9,040円	57.3
医師1人当たり入院患者数	4.9人	8.1人	40.5
医師1人当たり外来患者数	13.0人	15.2人	46.2
推計退院患者数	2,279.0人	2,531.9人	50.6
平均在院日数*	20.5日	21.2日	50.6
病床100床当たり全職員数	113.8人	102.9人	53.4
病床100床当たり医師数	12.1人	9.4人	57.0
病床100床当たり看護人員数	70.1人	63.9人	54.0
看護人員/医師人数比	4.0人	6.8人	39.1
外来/入院比	264.7%	198.2%	58.6
病床利用率(一般病床)	68.9%	70.2%	49.2
病床利用率(療養病床)	N/A	79.3%	N/A
病床利用率(精神病床)	N/A	67.6%	N/A
安全性の分析			
1床当たり総資産額	14,232千円	148,561千円	46.5
1床当たり剰余金・欠損金額	-2,474千円	-17,688千円	56.2
1床当たり償却資産額(取得価額)	39,103千円	240,307千円	46.5
1床当たり償却資産額(帳簿価額)	23,270千円	174,356千円	46.5
流動比率	401.7%	517.6%	48.4
流動資産回転率	2.4回	4.1回	48.9
医療収益対総資本	2.2倍	14.0倍	47.1

③経営指標のレーダーチャート(偏差値)



④利益構造ツリー(実数・対収益比・偏差値)



⑤時系列分析(成長性分析)

