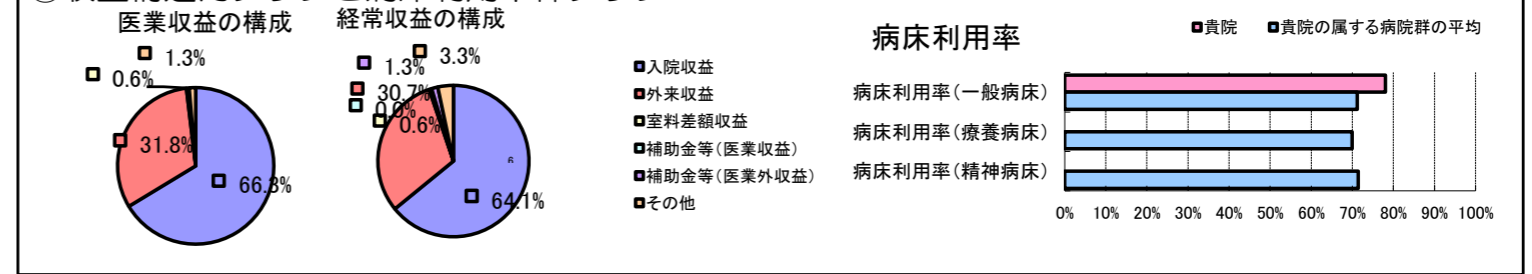


①病院環境データ

病院名 (奈良県奈良市) 市立奈良病院 (2008年)
 病床数 【一般病床】300床 【療養病床】0床 【結核病床】0床 【精神病床】0床 【感染症病床】0床
 患者数 【1日平均入院患者数】234人 【1日平均外来患者数】599人 【推計退院患者数】6,101人
 医療従事者数 【医師数】 【看護人員数】 【医療技術員数】0人 【事務職員数】4人
 市区町村データ 奈良市
 【人口総数】370,102人 【65歳以上人口】71,884人 【高齢化率】19.4%
 【可住地当たり人口密度】2,590.3人/km² 【可住地面積】142.9km²
 【一般病院数】21施設 【一般診療所数】363施設 【医師数】750人

⑥収益構造円グラフと病床利用率棒グラフ



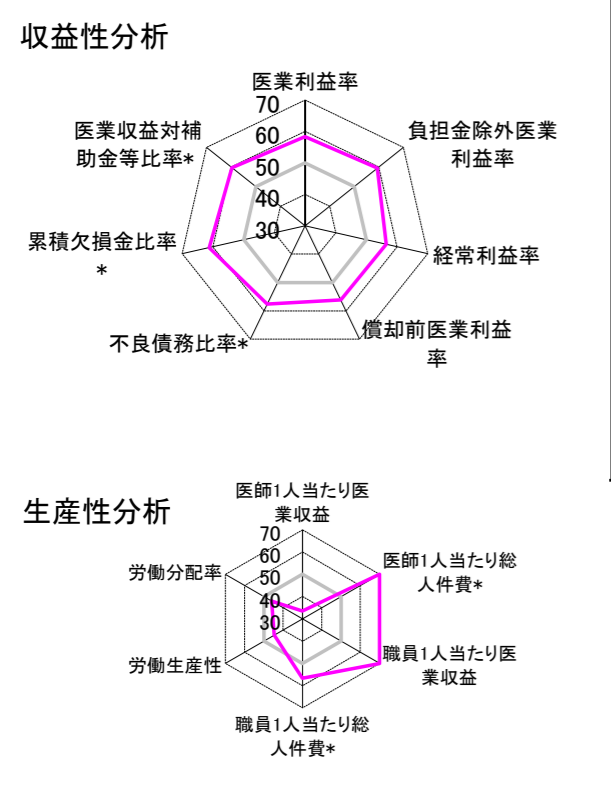
②病院群類型と経営指標ハイライト

【貴院の属する病院類型】 都市非大規模病院グループ(可住地当たり人口密度2,145.9人/km²以上かつ、一般病床500床以上)
 【高い偏差値を示す指標】 職員1人当たり医業収益、医師1人当たり総人件費*、累積欠損金比率* 等
 【低い偏差値を示す指標】 病床100床当たり全職員数、看護人員/医師人数比、医師1人当たり医業収益

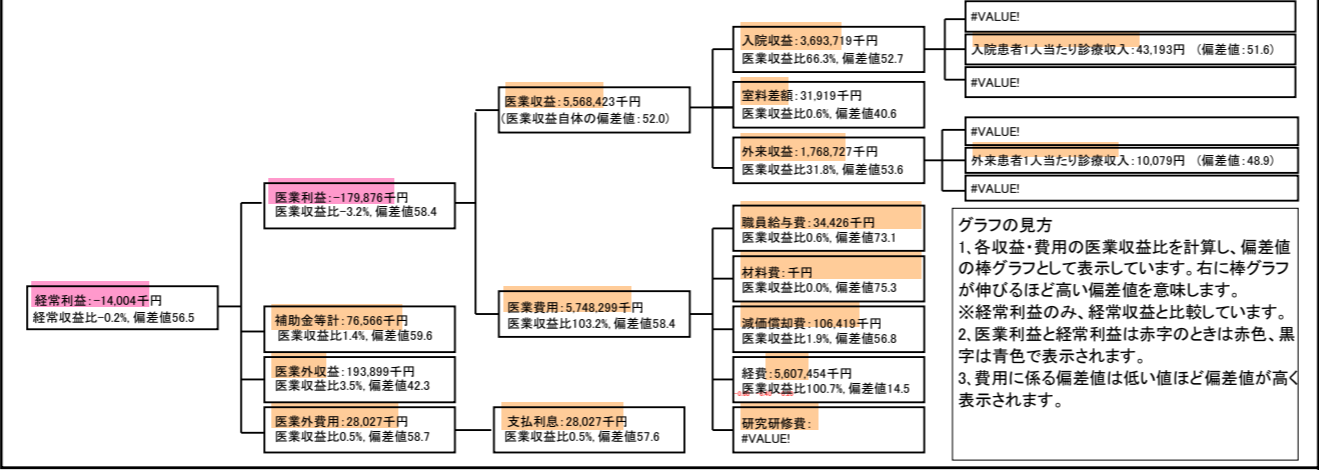
⑦経営指標分析(平均値・参照値・偏差値)

収益性分析	貴院	貴院の属する病院群の平均	偏差値
医業利益率	-3.2%	-29.2%	58.4
負担金除外医業利益率	-3.2%	-34.2%	59.4
経常利益率	-0.2%	-10.7%	56.5
償却前医業利益率	-1.3%	-19.0%	56.1
不良債務比率*	0.0%	11.8%	57.7
累積欠損金比率*	1.4%	91.5%	61.2
医業収益対補助金等比率*	2.4%	51.4%	59.6
経常収支比率	99.8%	91.8%	57.5
生産性分析			
医師1人当たり医業収益	0千円	129,553千円	33.6
医師1人当たり総人件費*	0千円	82,509千円	73.1
職員1人当たり医業収益	1,392,106千円	91,562千円	78.4
職員1人当たり総人件費*	8,607千円	9,761千円	56.7
労働生産性	-3,636,250千円	-256,148千円	44.7
労働分配率	-23.7%	145.2%	46.0
機能性分析			
入院患者1人1日当たり診療収入	43,193円	40,594円	51.6
外来患者1人1日当たり診療収入	10,079円	12,198円	48.9
医師1人当たり入院患者数	N/A	5.2人	N/A
医師1人当たり外来患者数	N/A	8.9人	N/A
推計退院患者数	6,100.7人	5,071.0人	53.8
平均在院日数*	14.0日	18.0日	53.8
病床100床当たり全職員数	1.3人	116.7人	21.3
病床100床当たり医師数	N/A	15.6人	N/A
病床100床当たり看護人員数	N/A	72.4人	N/A
看護人員/医師人数比	0.0人	5.1人	31.0
外来/入院比	205.2%	184.7%	52.5
病床利用率(一般病床)	78.1%	71.2%	54.2
病床利用率(療養病床)	N/A	70.0%	N/A
病床利用率(精神病床)	N/A	71.4%	N/A
安全性の分析			
1床当たり総資産額	18,797千円	195,330千円	46.1
1床当たり剰余金・欠損金額	-466千円	-26,199千円	58.2
1床当たり償却資産額(取得価額)	10,859千円	364,672千円	45.6
1床当たり償却資産額(帳簿価額)	10,023千円	244,662千円	45.7
流動比率	106.0%	248.5%	43.7
流動資産回転率	6.0回	3.9回	60.7
医業収益対総資本	2.2倍	13.9倍	44.9

③経営指標のレーダーチャート(偏差値)



④利益構造ツリー(実数・対収益比・偏差値)



⑤時系列分析(成長性分析)

