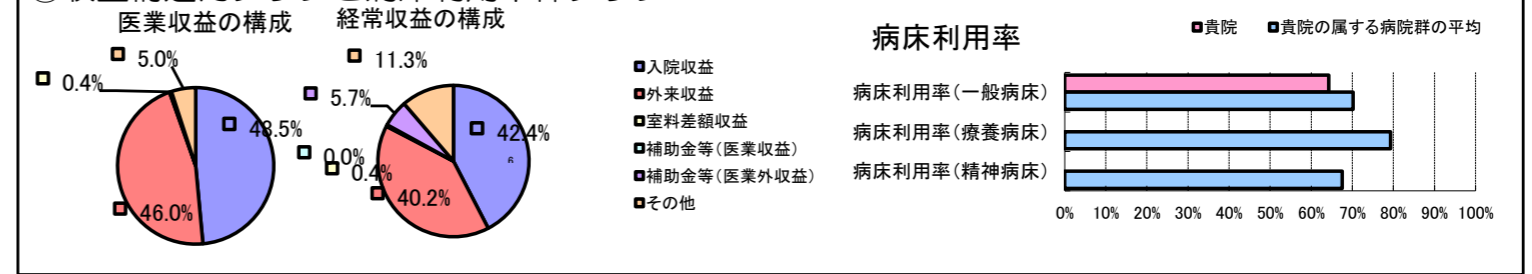


①病院環境データ

病院名 (兵庫県公立八鹿病院組合) 公立村岡病院 (2008年)  
 病床数 【一般病床】50床 【療養病床】0床 【結核病床】0床 【精神病床】0床 【感染症病床】0床  
 患者数 【1日平均入院患者数】32人 【1日平均外来患者数】73人 【推計退院患者数】554人  
 医療従事者数 【医師数】3人 【看護人員数】20人 【医療技術員数】8人 【事務職員数】3人  
 市区町村データ 香美町  
 【人口総数】21,439人 【65歳以上人口】6,470人 【高齢化率】30.2%  
 【可住地当たり人口密度】417.3人/km<sup>2</sup> 【可住地面積】51.4km<sup>2</sup>  
 【一般病院数】2施設 【一般診療所数】15施設 【医師数】20人

⑥収益構造円グラフと病床利用率棒グラフ



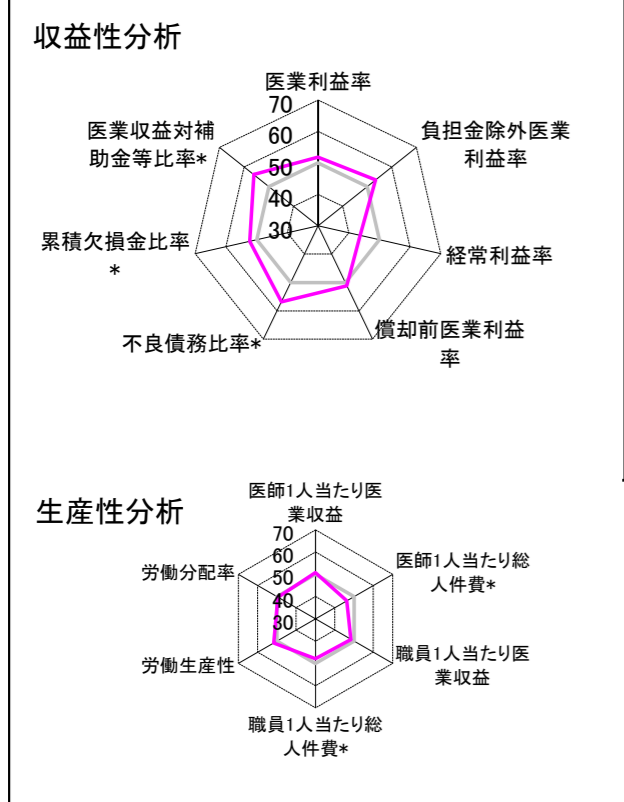
②病院群類型と経営指標ハイライト

【貴院の属する病院類型】 地方中規模病院グループ(可住地当たり人口密度187.2~2,145.9人/km<sup>2</sup>かつ、一般病床50床以上350床未満)  
 【高い偏差値を示す指標】 外来患者1人1日当たり診療収入、1床当たり総資産額  
 【低い偏差値を示す指標】 病床100床当たり看護人員数

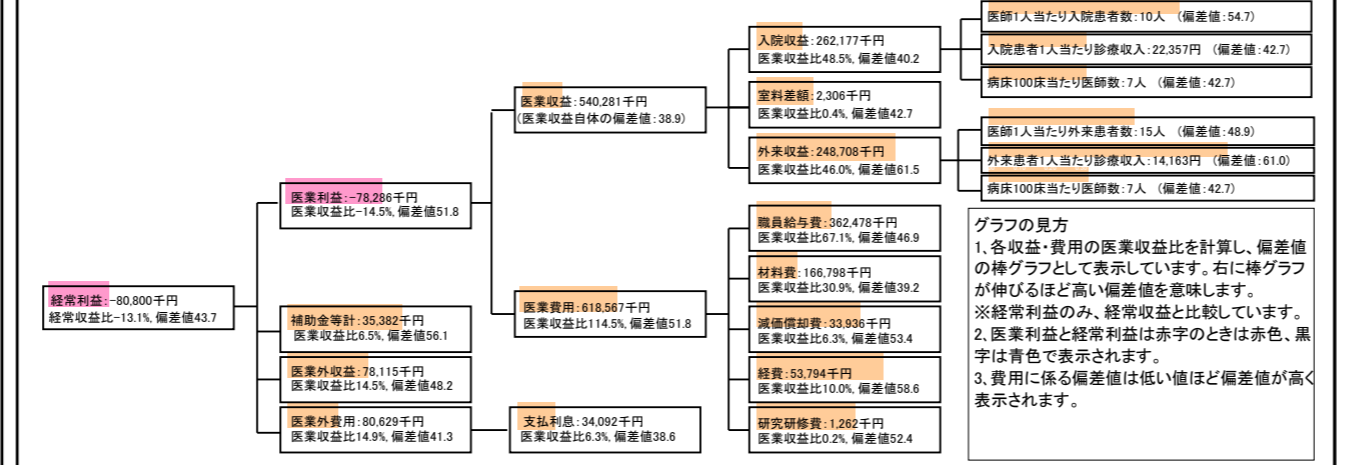
⑦経営指標分析(平均値・参照値・偏差値)

収益性分析	貴院	貴院の属する病院群の平均	偏差値
医療利益率	-14.5%	-18.4%	51.8
負担金除外医療利益率	-14.5%	-22.1%	53.3
経常利益率	-13.1%	-7.1%	43.7
償却前医療利益率	-8.2%	-10.4%	51.1
不良債務比率*	0.0%	16.0%	56.8
累積欠損金比率*	60.7%	80.5%	52.3
医療収益対補助金等比率*	13.1%	38.1%	56.1
経常収支比率	88.4%	94.1%	42.7
生産性分析			
医師1人当たり医療収益	180,094千円	170,807千円	50.8
医師1人当たり総人件費*	120,826千円	103,586千円	46.3
職員1人当たり医療収益	15,437千円	51,014千円	48.4
職員1人当たり総人件費*	10,357千円	9,281千円	47.8
労働生産性	815,583千円	346,864千円	51.6
労働分配率	127.0%	133.5%	49.5
機能性分析			
入院患者1人1日当たり診療収入	22,357円	29,335円	42.7
外来患者1人1日当たり診療収入	14,163円	9,040円	61.0
医師1人当たり入院患者数	9.7人	8.1人	54.7
医師1人当たり外来患者数	14.6人	15.2人	48.9
推計退院患者数	553.6人	2,531.9人	50.1
平均在院日数*	21.1日	21.2日	50.1
病床100床当たり全職員数	104.6人	102.9人	50.5
病床100床当たり医師数	6.6人	9.4人	42.7
病床100床当たり看護人員数	46.0人	63.9人	38.6
看護人員/医師人数比	6.7人	6.8人	49.4
外来/入院比	149.7%	198.2%	43.7
病床利用率(一般病床)	64.3%	70.2%	46.4
病床利用率(療養病床)	N/A	79.3%	N/A
病床利用率(精神病床)	N/A	67.6%	N/A
安全性の分析			
1床当たり総資産額	572,144千円	148,561千円	60.9
1床当たり剰余金・欠損金額	-12,560千円	-17,688千円	52.1
1床当たり償却資産額(取得価額)	652,789千円	240,307千円	57.2
1床当たり償却資産額(帳簿価額)	504,679千円	174,356千円	57.6
流動比率	562.2%	517.6%	50.6
流動資産回転率	1.5回	4.1回	48.3
医療収益対総資本	2.5倍	14.0倍	47.2

③経営指標のレーダーチャート(偏差値)



④利益構造ツリー(実数・対収益比・偏差値)



⑤時系列分析(成長性分析)

