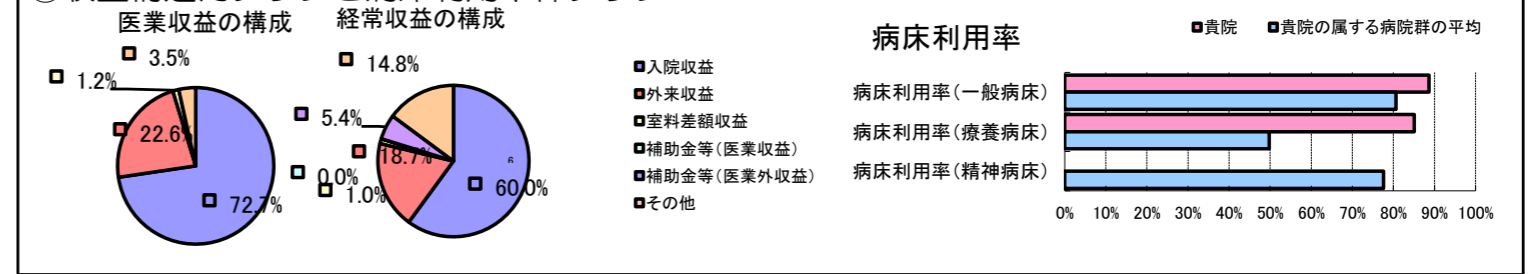


①病院環境データ

病院名 (兵庫県公立八鹿病院組合) 公立八鹿病院 (2008年)
 病床数 【一般病床】358床【療養病床】55床【結核病床】7床【精神病床】0床【感染症病床】0床
 患者数 【1日平均入院患者数】366人【1日平均外来患者数】562人【推計退院患者数】5,239人
 医療従事者数 【医師数】40人【看護人員数】342人【医療技術員数】115人【事務職員数】40人
 市区町村データ 養父市
 【人口総数】28,306人【65歳以上人口】8,750人【高齢化率】30.9%
 【可住地当たり人口密度】422.5人/km²【可住地面積】67km²
 【一般病院数】1施設【一般診療所数】18施設【医師数】66人

⑥収益構造円グラフと病床利用率棒グラフ



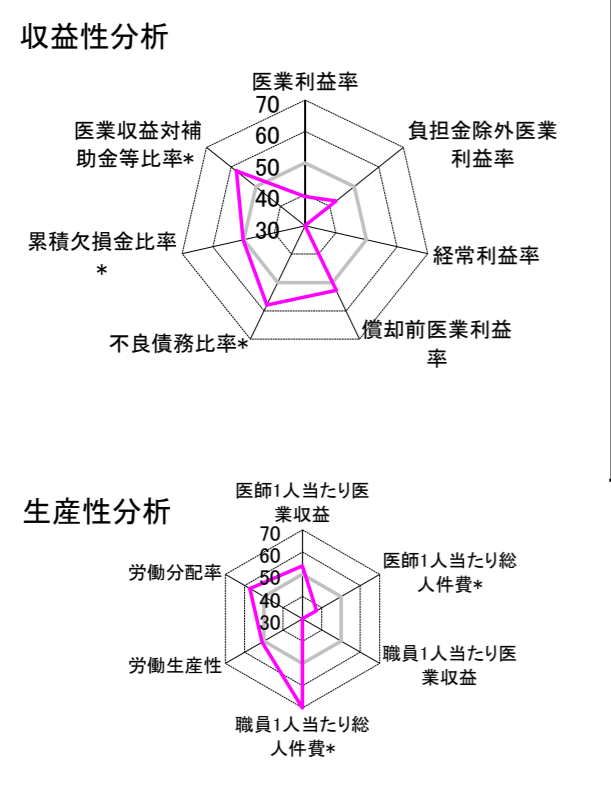
②病院群類型と経営指標ハイライト

【貴院の属する病院類型】 地方大規模病院グループ(可住地当たり人口密度187.2~2,145.9人/km²かつ、一般病床350床以上)
 【高い偏差値を示す指標】 職員1人当たり総人件費*、医師1人当たり入院患者数、看護人員/医師人数比 等
 【低い偏差値を示す指標】 推計退院患者数、推計退院患者数、職員1人当たり医療収益 等

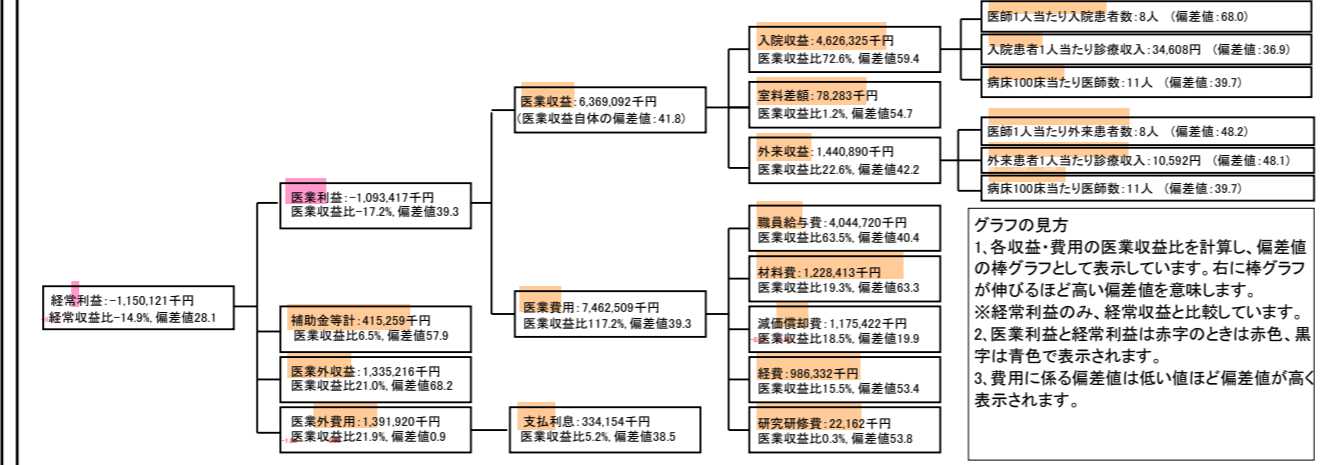
⑦経営指標分析(平均値・参照値・偏差値)

収益性分析	貴院	貴院の属する病院群の平均	偏差値
医療利益率	-17.2%	-8.5%	39.3
負担金除外医療利益率	-17.2%	-10.9%	42.6
経常利益率	-14.9%	-4.1%	28.1
償却前医療利益率	1.3%	-0.7%	52.8
不良債務比率*	0.0%	12.5%	58.0
累積欠損金比率*	60.7%	61.4%	50.2
医療収益対補助金等比率*	12.8%	22.8%	57.9
経常収支比率	87.0%	96.3%	29.6
生産性分析			
医師1人当たり医療収益	159,227千円	146,083千円	53.8
医師1人当たり総人件費*	101,118千円	78,390千円	37.3
職員1人当たり医療収益	11,096千円	17,211千円	22.9
職員1人当たり総人件費*	7,047千円	9,233千円	73.5
労働生産性	518,025千円	31,137千円	50.9
労働分配率	136.0%	116.2%	57.3
機能性分析			
入院患者1人1日当たり診療収入	34,608円	42,727円	36.9
外来患者1人1日当たり診療収入	10,592円	11,043円	48.1
医師1人当たり入院患者数	7.8人	5.3人	68.0
医師1人当たり外来患者数	7.9人	8.4人	48.2
推計退院患者数	5,238.8人	9,955.8人	10.8
平均在院日数*	25.5日	15.4日	10.8
病床100床当たり全職員数	140.9人	123.8人	56.7
病床100床当たり医師数	11.3人	16.0人	39.7
病床100床当たり看護人員数	75.2人	77.7人	47.6
看護人員/医師人数比	8.6人	5.4人	61.8
外来/入院比	101.8%	160.7%	34.6
病床利用率(一般病床)	88.7%	80.6%	57.3
病床利用率(療養病床)	85.1%	49.8%	60.3
病床利用率(精神病床)	N/A	77.6%	N/A
安全性の分析			
1床当たり総資産額	68,112千円	60,477千円	50.9
1床当たり剰余金・欠損金額	-15,551千円	-15,818千円	50.2
1床当たり償却資産額(取得価額)	77,713千円	101,755千円	48.0
1床当たり償却資産額(帳簿価額)	60,081千円	72,405千円	48.7
流動比率	562.2%	333.2%	59.2
流動資産回転率	1.5回	3.6回	37.0
医療収益対総資本	1.0倍	3.4倍	45.8

③経営指標のレーダーチャート(偏差値)



④利益構造ツリー(実数・対収益比・偏差値)



⑤時系列分析(成長性分析)

