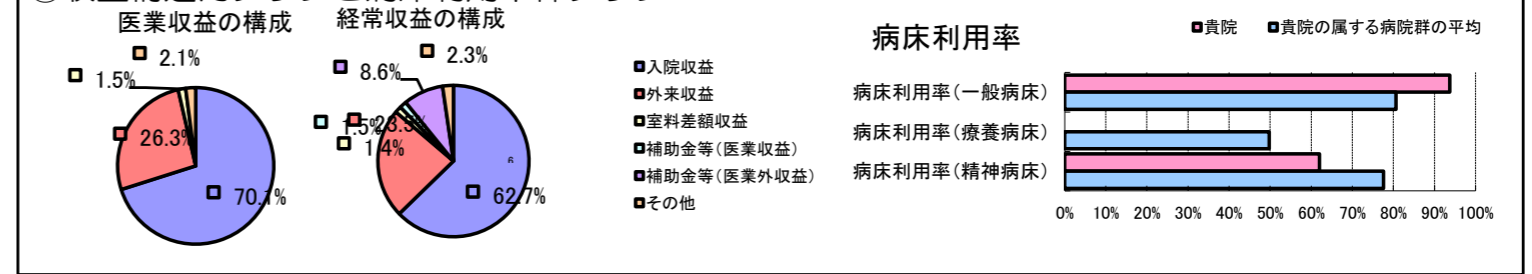


①病院環境データ

病院名 (兵庫県公立豊岡病院組合) 公立豊岡病院 (2008年)
 病床数 【一般病床】431床 【療養病床】0床 【結核病床】0床 【精神病床】65床 【感染症病床】4床
 患者数 【1日平均入院患者数】444人 【1日平均外来患者数】1,064人 【推計退院患者数】10,523人
 医療従事者数 【医師数】75人 【看護人員数】388人 【医療技術員数】93人 【事務職員数】52人
 市区町村データ 豊岡市
 【人口総数】89,208人 【65歳以上人口】23,059人 【高齢化率】25.8%
 【可住地当たり人口密度】619.1人/km² 【可住地面積】144.1km²
 【一般病院数】3施設 【一般診療所数】66施設 【医師数】176人

⑥収益構造円グラフと病床利用率棒グラフ



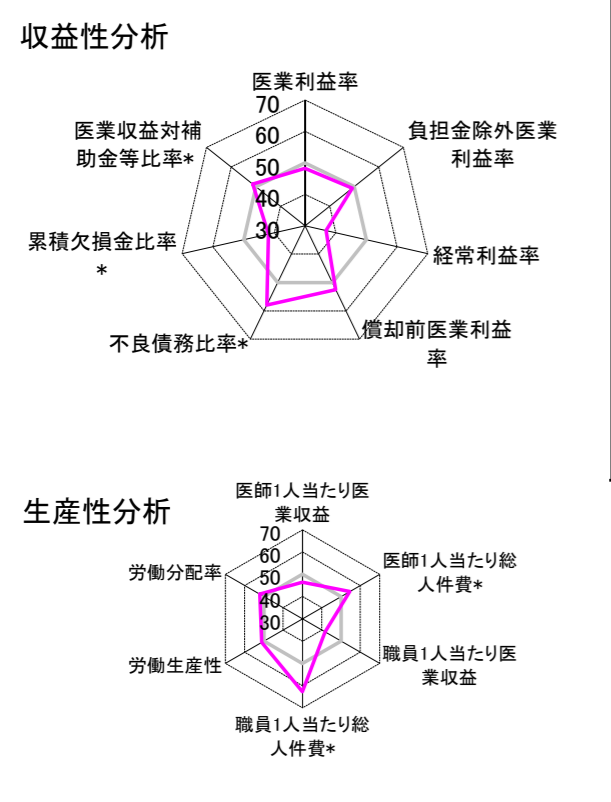
②病院群類型と経営指標ハイライト

【貴院の属する病院類型】 地方大規模病院グループ(可住地当たり人口密度187.2~2,145.9人/km²かつ、一般病床350床以上)
 【高い偏差値を示す指標】 職員1人当たり総人件費*、病床利用率(一般病床)
 【低い偏差値を示す指標】 1床当たり剰余金・欠損金額、経常利益率、経常収支比率 等

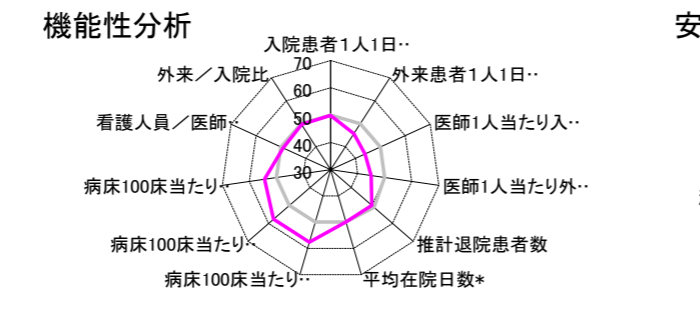
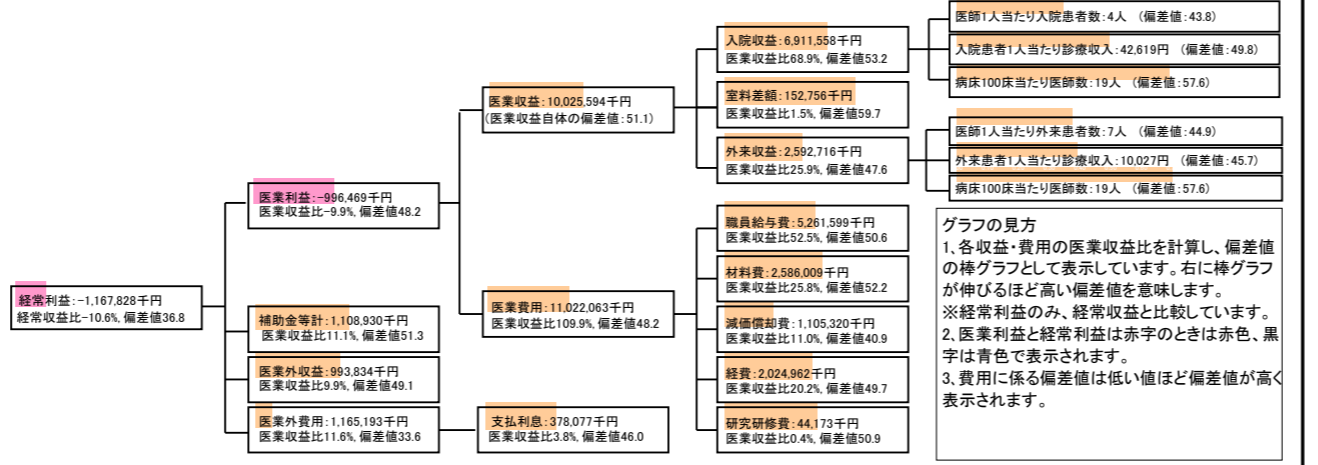
⑦経営指標分析(平均値・参照値・偏差値)

収益性分析	貴院	貴院の属する病院群の平均	偏差値
医療利益率	-9.9%	-8.5%	48.2
負担金除外医療利益率	-11.6%	-10.9%	49.2
経常利益率	-10.6%	-4.1%	36.8
償却前医療利益率	1.1%	-0.7%	52.5
不良債務比率*	0.0%	12.5%	58.0
累積欠損金比率*	95.5%	61.4%	41.9
医療収益対補助金等比率*	21.2%	22.8%	51.3
経常収支比率	90.4%	96.3%	37.0
生産性分析			
医師1人当たり医療収益	133,675千円	146,083千円	46.5
医師1人当たり総人件費*	70,155千円	78,390千円	54.6
職員1人当たり医療収益	15,353千円	17,211千円	41.8
職員1人当たり総人件費*	8,058千円	9,233千円	62.7
労働生産性	659,924千円	31,137千円	51.2
労働分配率	122.1%	116.2%	52.2
機能性分析			
入院患者1人1日当たり診療収入	42,619円	42,727円	49.8
外来患者1人1日当たり診療収入	10,027円	11,043円	45.7
医師1人当たり入院患者数	4.4人	5.3人	43.8
医師1人当たり外来患者数	7.0人	8.4人	44.9
推計退院患者数	10,523.4人	9,955.8人	50.0
平均在院日数*	15.4日	15.4日	50.0
病床100床当たり全職員数	143.4人	123.8人	57.7
病床100床当たり医師数	19.4人	16.0人	57.6
病床100床当たり看護人員数	82.4人	77.7人	54.4
看護人員/医師人数比	5.2人	5.4人	49.1
外来/入院比	159.4%	160.7%	49.7
病床利用率(一般病床)	93.7%	80.6%	61.8
病床利用率(療養病床)	N/A	49.8%	N/A
病床利用率(精神病床)	62.0%	77.6%	37.0
安全性の分析			
1床当たり総資産額	61,874千円	60,477千円	50.2
1床当たり剰余金・欠損金額	-37,608千円	-15,818千円	36.2
1床当たり償却資産額(取得価額)	87,630千円	101,755千円	48.8
1床当たり償却資産額(帳簿価額)	62,977千円	72,405千円	49.0
流動比率	251.6%	333.2%	46.7
流動資産回転率	4.8回	3.6回	57.8
医療収益対総資本	1.3倍	3.4倍	46.2

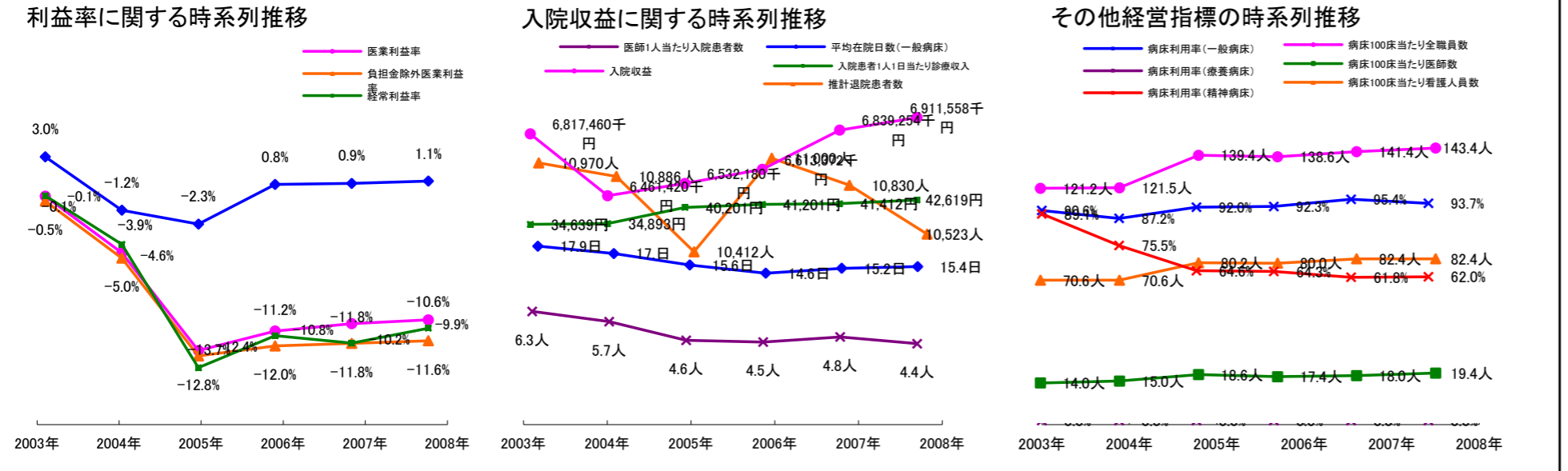
③経営指標のレーダーチャート(偏差値)



④利益構造ツリー(実数・対収益比・偏差値)



⑤時系列分析(成長性分析)



データ源: 公営企業年鑑