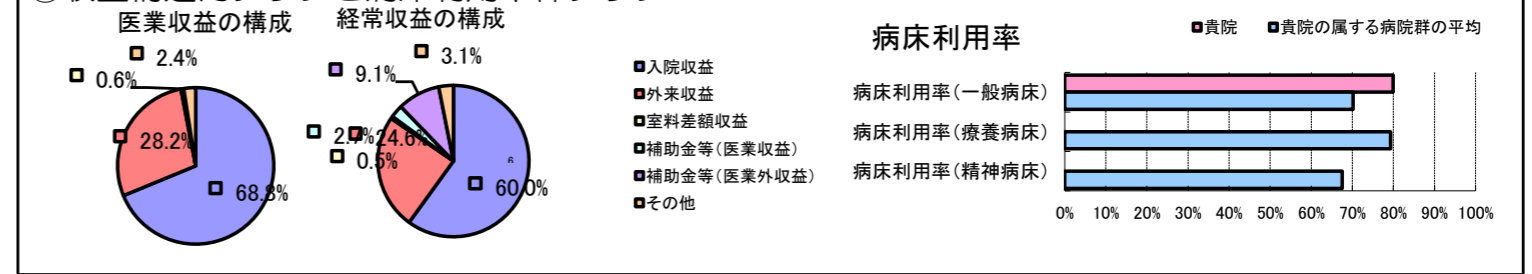


①病院環境データ

病院名 (兵庫県小野市) 小野市民病院 (2008年)
 病床数 【一般病床】220床 【療養病床】0床 【結核病床】0床 【精神病床】0床 【感染症病床】0床
 患者数 【1日平均入院患者数】176人 【1日平均外来患者数】483人 【推計退院患者数】4,492人
 医療従事者数 【医師数】30人 【看護人員数】123人 【医療技術員数】29人 【事務職員数】8人
 市区町村データ 小野市
 【人口総数】49,761人 【65歳以上人口】9,798人 【高齢化率】19.7%
 【可住地当たり人口密度】760.2人/km² 【可住地面積】65.5km²
 【一般病院数】4施設 【一般診療所数】37施設 【医師数】100人

⑥収益構造円グラフと病床利用率棒グラフ



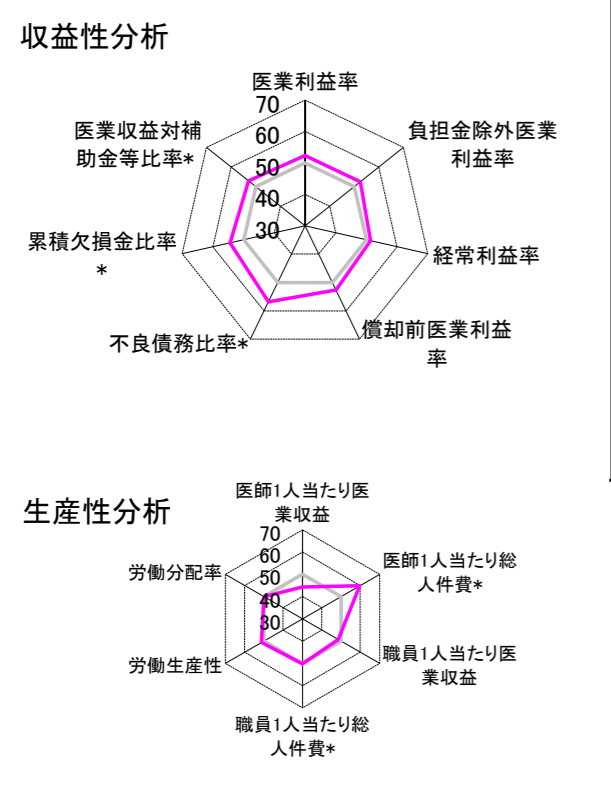
②病院群類型と経営指標ハイライト

【貴院の属する病院類型】 地方中規模病院グループ(可住地当たり人口密度187.2~2,145.9人/km²かつ、一般病床50床以上350床未満)
 【高い偏差値を示す指標】 病床100床当たり医師数
 【低い偏差値を示す指標】 看護人員/医師人数比

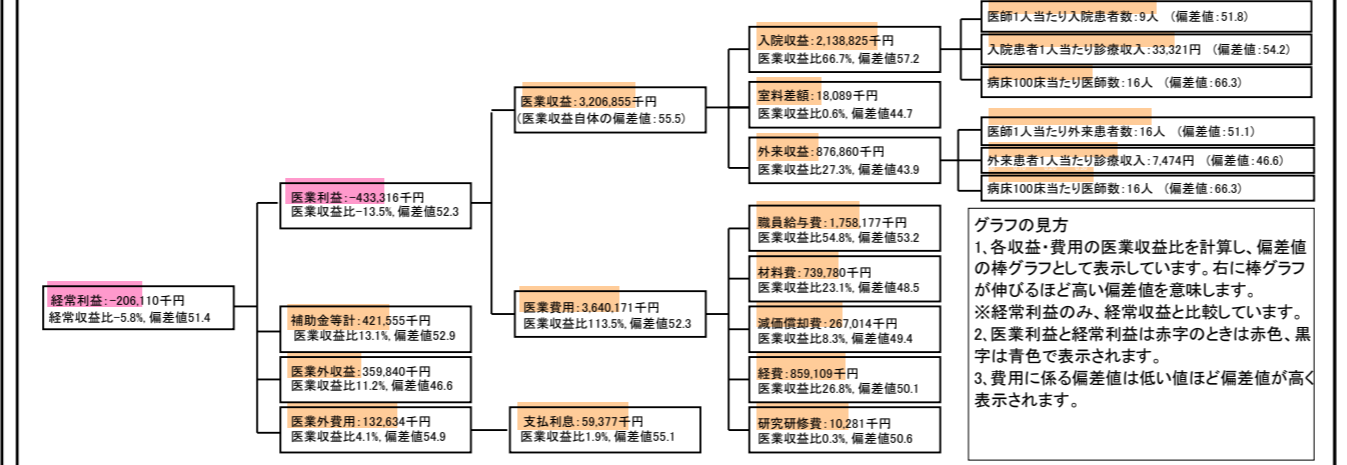
⑦経営指標分析(平均値・参照値・偏差値)

収益性分析	貴院	貴院の属する病院群の平均	偏差値
医療利益率	-13.5%	-18.4%	52.3
負担金除外医療利益率	-16.5%	-22.1%	52.4
経常利益率	-5.8%	-7.1%	51.4
償却前医療利益率	-5.2%	-10.4%	52.7
不良債務比率*	0.0%	16.0%	56.8
累積欠損金比率*	42.1%	80.5%	54.4
医療収益対補助金等比率*	26.2%	38.1%	52.9
経常収支比率	94.5%	94.1%	50.6
生産性分析			
医師1人当たり医療収益	106,895千円	170,807千円	44.4
医師1人当たり総人件費*	58,606千円	103,586千円	59.6
職員1人当たり医療収益	16,790千円	51,014千円	48.5
職員1人当たり総人件費*	9,205千円	9,281千円	50.2
労働生産性	699,027千円	346,864千円	51.2
労働分配率	131.7%	133.5%	49.9
機能性分析			
入院患者1人1日当たり診療収入	33,321円	29,335円	54.2
外来患者1人1日当たり診療収入	7,474円	9,040円	46.6
医師1人当たり入院患者数	8.7人	8.1人	51.8
医師1人当たり外来患者数	15.9人	15.2人	51.1
推計退院患者数	4,492.3人	2,531.9人	56.0
平均在院日数*	14.3日	21.2日	56.0
病床100床当たり全職員数	97.0人	102.9人	48.1
病床100床当たり医師数	15.7人	9.4人	66.3
病床100床当たり看護人員数	59.7人	63.9人	47.3
看護人員/医師人数比	4.1人	6.8人	39.5
外来/入院比	182.8%	198.2%	48.0
病床利用率(一般病床)	79.9%	70.2%	56.0
病床利用率(療養病床)	N/A	79.3%	N/A
病床利用率(精神病床)	N/A	67.6%	N/A
安全性の分析			
1床当たり総資産額	28,286千円	148,561千円	46.9
1床当たり剰余金・欠損金額	-11,285千円	-17,688千円	52.6
1床当たり償却資産額(取得価額)	47,508千円	240,307千円	46.6
1床当たり償却資産額(帳簿価額)	30,670千円	174,356千円	46.7
流動比率	964.1%	517.6%	56.3
流動資産回転率	1.2回	4.1回	48.1
医療収益対総資本	3.1倍	14.0倍	47.3

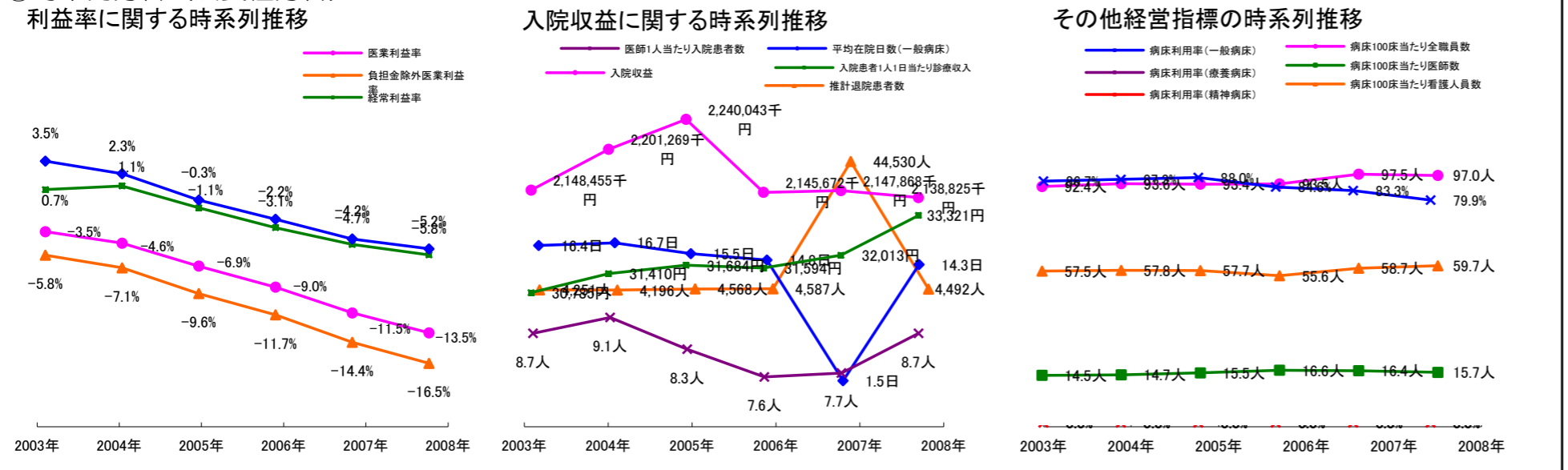
③経営指標のレーダーチャート(偏差値)



④利益構造ツリー(実数・対収益比・偏差値)



⑤時系列分析(成長性分析)



データ源: 公営企業年鑑