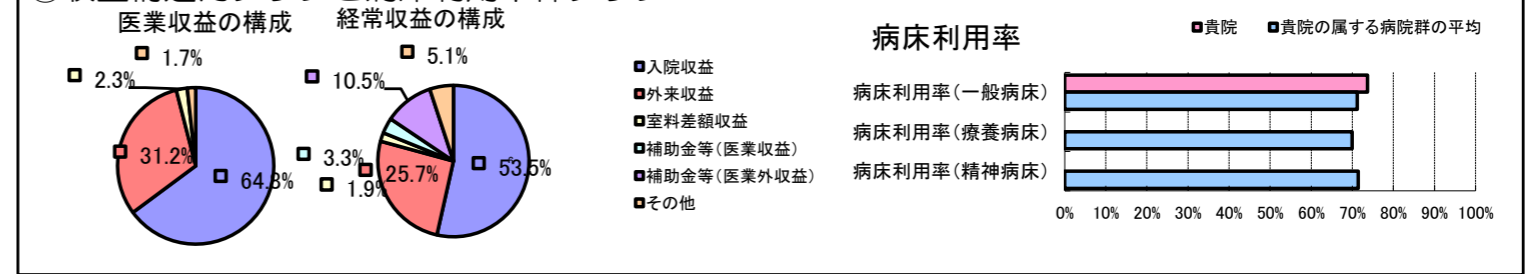


①病院環境データ

病院名 (兵庫県川西市) 川西病院 (2008年)
 病床数 【一般病床】283床 【療養病床】0床 【結核病床】0床 【精神病床】0床 【感染症病床】0床
 患者数 【1日平均入院患者数】208人 【1日平均外来患者数】640人 【推計退院患者数】4,745人
 医療従事者数 【医師数】31人 【看護人員数】167人 【医療技術員数】38人 【事務職員数】11人
 市区町村データ 川西市
 【人口総数】157,668人 【65歳以上人口】33,134人 【高齢化率】21.0%
 【可住地当たり人口密度】4,860.3人/km² 【可住地面積】32.4km²
 【一般病院数】8施設 【一般診療所数】103施設 【医師数】260人

⑥収益構造円グラフと病床利用率棒グラフ



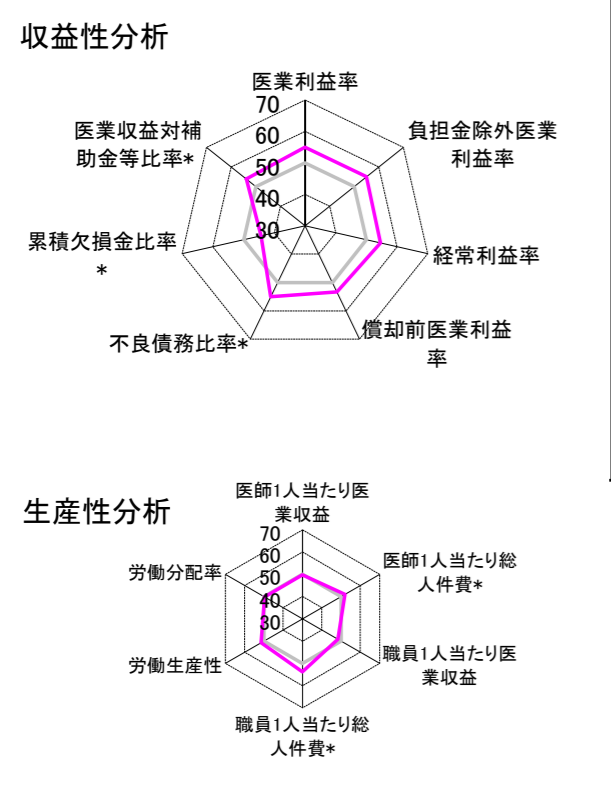
②病院群類型と経営指標ハイライト

【貴院の属する病院類型】 都市非大規模病院グループ(可住地当たり人口密度2,145.9人/km²以上かつ、一般病床500床以上)
 【高い偏差値を示す指標】 流動資産回転率
 【低い偏差値を示す指標】 流動比率

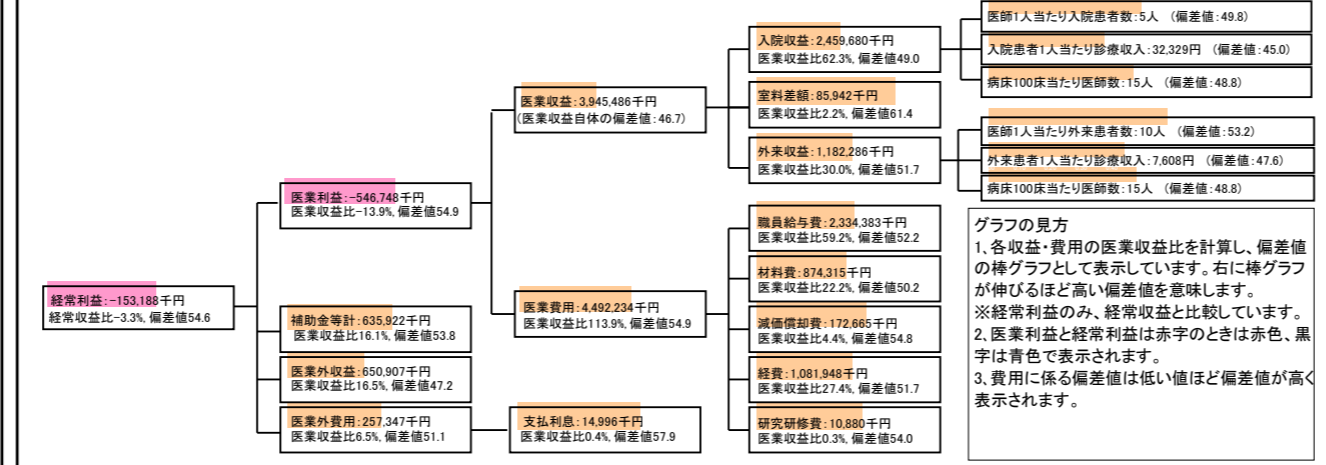
⑦経営指標分析(平均値・参照値・偏差値)

収益性分析	貴院	貴院の属する病院群の平均	偏差値
医療利益率	-13.9%	-29.2%	54.9
負担金除外医療利益率	-17.7%	-34.2%	55.0
経常利益率	-3.3%	-10.7%	54.6
償却前医療利益率	-9.5%	-19.0%	53.3
不良債務比率*	4.0%	11.8%	55.1
累積欠損金比率*	137.2%	91.5%	44.3
医療収益対補助金等比率*	32.0%	51.4%	53.8
経常収支比率	96.8%	91.8%	54.7
生産性分析			
医師1人当たり医療収益	127,274千円	129,553千円	49.7
医師1人当たり総人件費*	75,303千円	82,509千円	52.0
職員1人当たり医療収益	15,412千円	91,562千円	48.3
職員1人当たり総人件費*	9,119千円	9,761千円	53.7
労働生産性	702,545千円	-256,148千円	51.5
労働分配率	129.8%	145.2%	49.6
機能性分析			
入院患者1人1日当たり診療収入	32,329円	40,594円	45.0
外来患者1人1日当たり診療収入	7,608円	12,198円	47.6
医師1人当たり入院患者数	5.1人	5.2人	49.8
医師1人当たり外来患者数	10.4人	8.9人	53.2
推計退院患者数	4,745.0人	5,071.0人	51.9
平均在院日数*	16.0日	18.0日	51.9
病床100床当たり全職員数	114.1人	116.7人	49.4
病床100床当たり医師数	14.7人	15.6人	48.8
病床100床当たり看護人員数	64.3人	72.4人	46.3
看護人員/医師人数比	5.4人	5.1人	51.1
外来/入院比	204.2%	184.7%	52.3
病床利用率(一般病床)	73.7%	71.2%	51.5
病床利用率(療養病床)	N/A	70.0%	N/A
病床利用率(精神病床)	N/A	71.4%	N/A
安全性の分析			
1床当たり総資産額	10,237千円	195,330千円	45.9
1床当たり剰余金・欠損金額	-37,707千円	-26,199千円	46.3
1床当たり償却資産額(取得価額)	39,503千円	364,672千円	45.9
1床当たり償却資産額(帳簿価額)	23,460千円	244,662千円	45.9
流動比率	80.4%	248.5%	42.6
流動資産回転率	6.1回	3.9回	61.2
医療収益対総資本	1.0倍	13.9倍	44.4

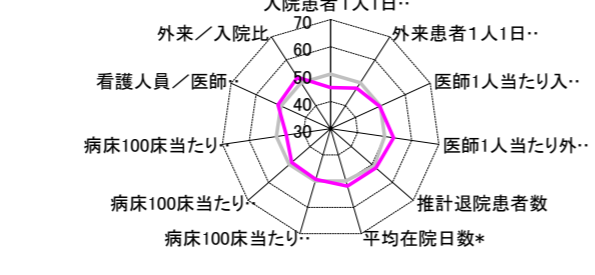
③経営指標のレーダーチャート(偏差値)



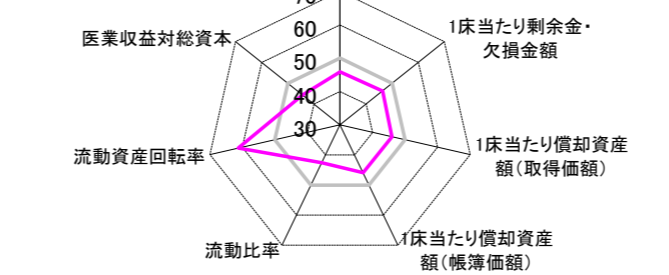
④利益構造ツリー(実数・対収益比・偏差値)



機能性分析



安全性の分析



⑤時系列分析(成長性分析)

