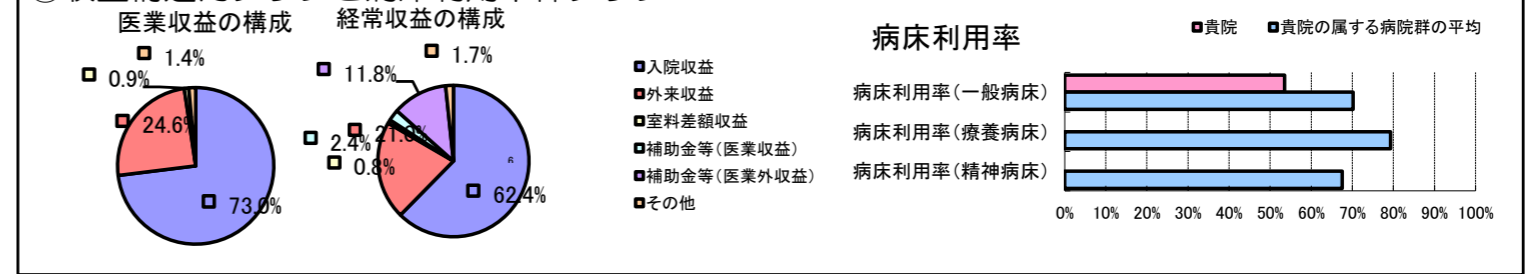


①病院環境データ

病院名 (兵庫県三木市) 三木市民病院 (2008年)
 病床数 【一般病床】323床 【療養病床】0床 【結核病床】0床 【精神病床】0床 【感染症病床】0床
 患者数 【1日平均入院患者数】173人 【1日平均外来患者数】445人 【推計退院患者数】3,804人
 医療従事者数 【医師数】32人 【看護人員数】200人 【医療技術員数】59人 【事務職員数】22人
 市区町村データ 三木市
 【人口総数】84,361人 【65歳以上人口】18,103人 【高齢化率】21.5%
 【可住地当たり人口密度】883.人/km² 【可住地面積】95.5km²
 【一般病院数】6施設 【一般診療所数】64施設 【医師数】146人

⑥収益構造円グラフと病床利用率棒グラフ



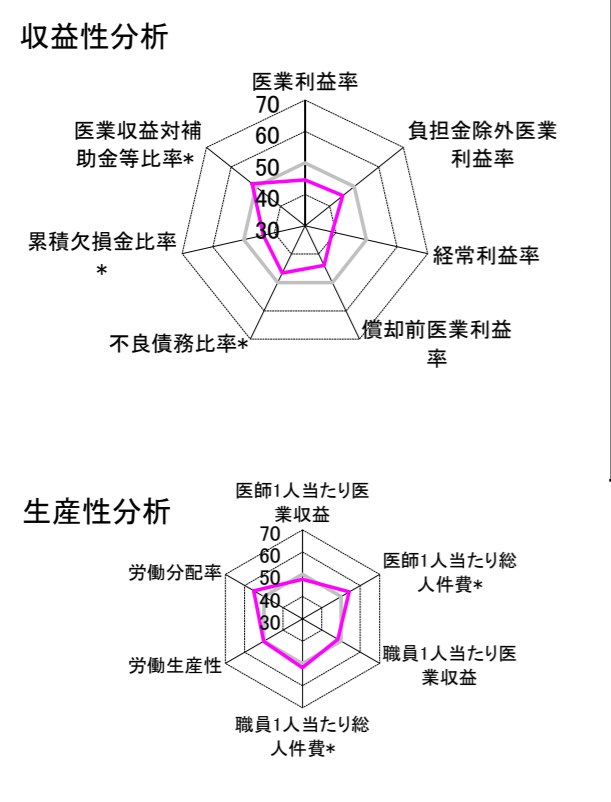
②病院群類型と経営指標ハイライト

【貴院の属する病院類型】 地方中規模病院グループ(可住地当たり人口密度187.2~2,145.9人/km²かつ、一般病床50床以上350床未満)
 【高い偏差値を示す指標】 入院患者1人1日当たり診療収入
 【低い偏差値を示す指標】 医師1人当たり外来患者数、経常収支比率、経常利益率 等

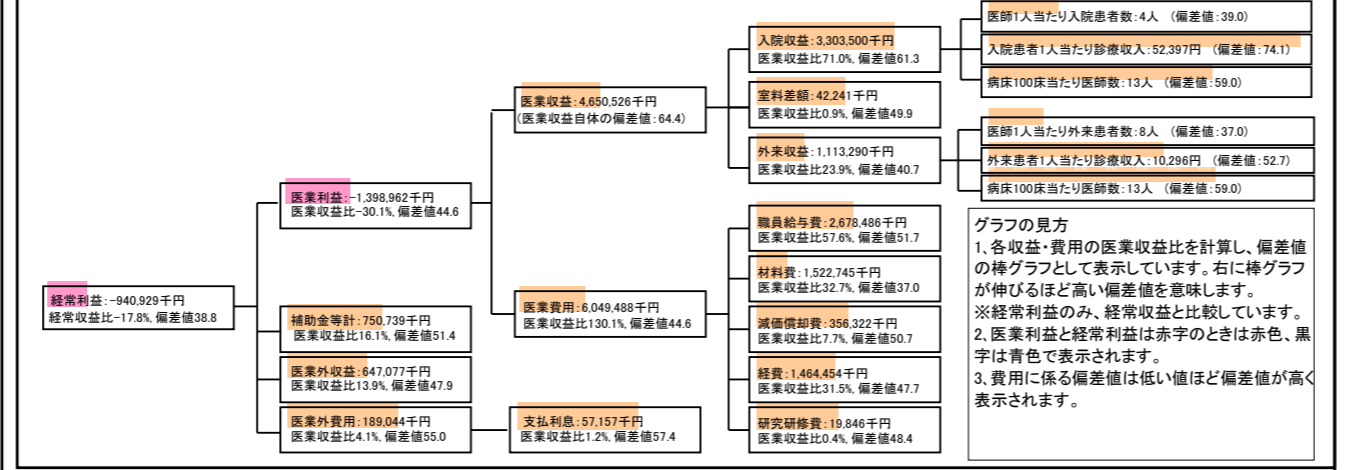
⑦経営指標分析(平均値・参照値・偏差値)

収益性分析	貴院	貴院の属する病院群の平均	偏差値
医業利益率	-30.1%	-18.4%	44.6
負担金除外医業利益率	-32.8%	-22.1%	45.3
経常利益率	-17.8%	-7.1%	38.8
償却前医業利益率	-22.4%	-10.4%	43.9
不良債務比率*	23.7%	16.0%	46.7
累積欠損金比率*	136.2%	80.5%	43.6
医業収益対補助金等比率*	32.2%	38.1%	51.4
経常収支比率	84.9%	94.1%	38.1
生産性分析			
医師1人当たり医業収益	145,329千円	170,807千円	47.7
医師1人当たり総人件費*	83,703千円	103,586千円	54.2
職員1人当たり医業収益	14,443千円	51,014千円	48.4
職員1人当たり総人件費*	8,318千円	9,281千円	51.9
労働生産性	403,531千円	346,864千円	50.2
労働分配率	206.1%	133.5%	55.2
機能性分析			
入院患者1人1日当たり診療収入	52,397円	29,335円	74.1
外来患者1人1日当たり診療収入	10,296円	9,040円	52.7
医師1人当たり入院患者数	4.4人	8.1人	39.0
医師1人当たり外来患者数	7.6人	15.2人	37.0
推計退院患者数	3,803.9人	2,531.9人	54.0
平均在院日数*	16.6日	21.2日	54.0
病床100床当たり全職員数	126.9人	102.9人	57.5
病床100床当たり医師数	12.9人	9.4人	59.0
病床100床当たり看護人員数	75.1人	63.9人	57.2
看護人員/医師人数比	6.3人	6.8人	47.8
外来/入院比	171.5%	198.2%	46.6
病床利用率(一般病床)	53.5%	70.2%	39.7
病床利用率(療養病床)	N/A	79.3%	N/A
病床利用率(精神病床)	N/A	67.6%	N/A
安全性の分析			
1床当たり総資産額	15,262千円	148,561千円	46.6
1床当たり剰余金・欠損金額	-36,260千円	-17,688千円	42.4
1床当たり償却資産額(取得価額)	50,775千円	240,307千円	46.7
1床当たり償却資産額(帳簿価額)	30,854千円	174,356千円	46.7
流動比率	44.9%	517.6%	43.3
流動資産回転率	5.2回	4.1回	50.7
医業収益対総資本	1.9倍	14.0倍	47.0

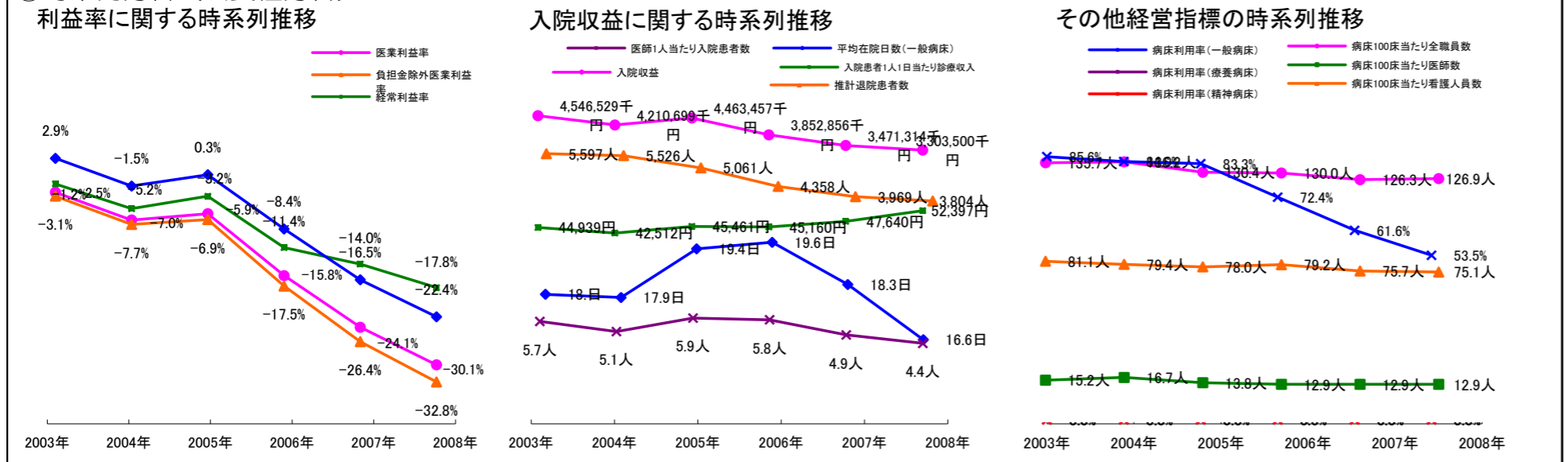
③経営指標のレーダーチャート(偏差値)



④利益構造ツリー(実数・対収益比・偏差値)



⑤時系列分析(成長性分析)



データ源: 公営企業年鑑

©京都大学大学院医学研究科医療経済学分野