

①病院環境データ

病院名 (兵庫県宝塚市) 市立病院 (2008年)
 病床数 【一般病床】480床 【療養病床】0床 【結核病床】0床 【精神病床】0床 【感染症病床】0床
 患者数 【1日平均入院患者数】273人 【1日平均外来患者数】883人 【推計退院患者数】6,513人
 医療従事者数 【医師数】57人 【看護人員数】294人 【医療技術員数】68人 【事務職員数】14人
 市区町村データ 宝塚市
 【人口総数】219,862人 【65歳以上人口】41,121人 【高齢化率】18.7%
 【可住地当たり人口密度】5,134.6人/km² 【可住地面積】42.8km²
 【一般病院数】6施設 【一般診療所数】192施設 【医師数】342人

⑥収益構造円グラフと病床利用率棒グラフ



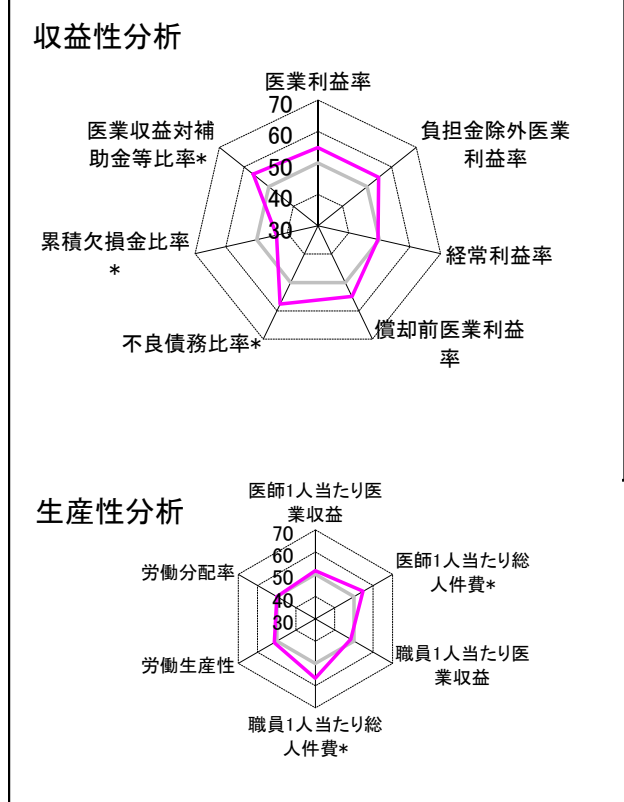
②病院群類型と経営指標ハイライト

【貴院の属する病院類型】 都市非大規模病院グループ(可住地当たり人口密度2,145.9人/km²以上かつ、一般病床500床以上)
 【高い偏差値を示す指標】 不良債務比率*
 【低い偏差値を示す指標】 病床利用率(一般病床)

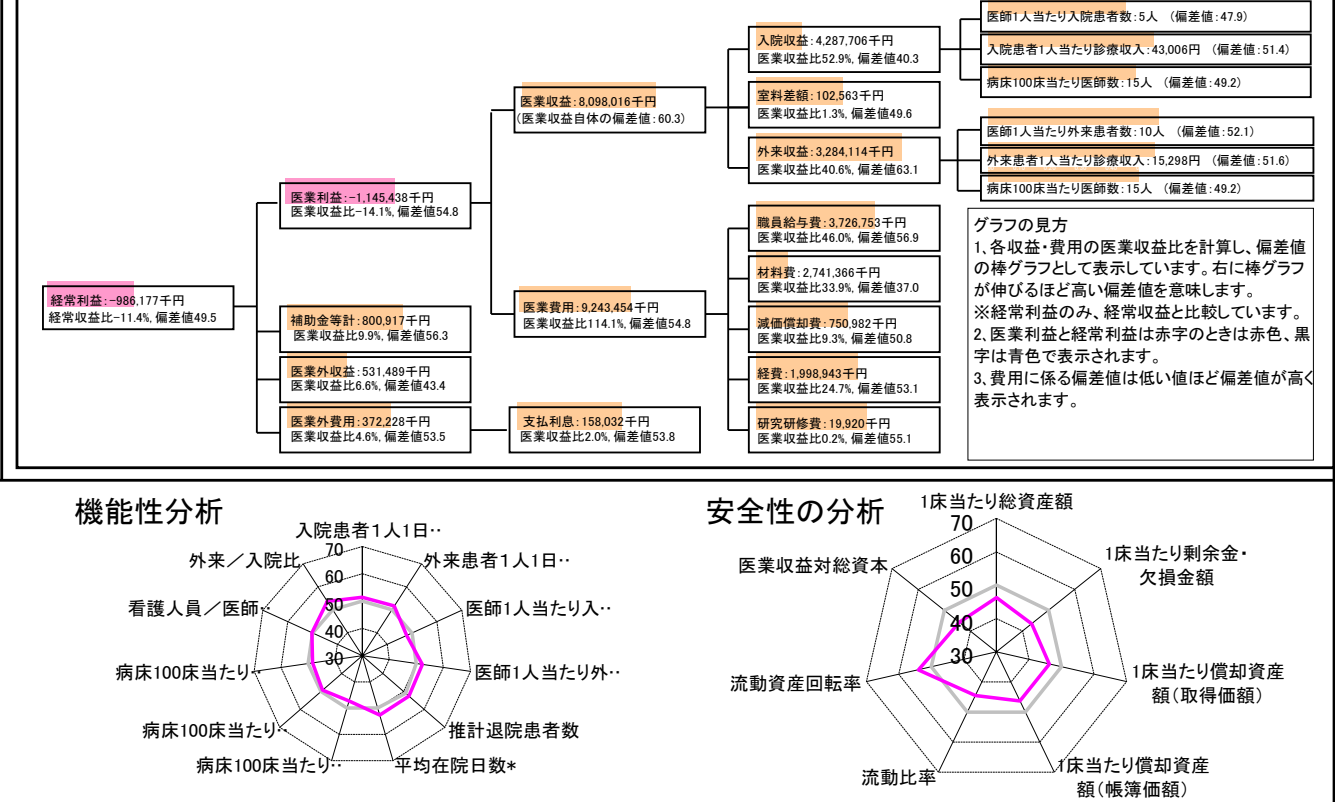
⑦経営指標分析(平均値・参照値・偏差値)

収益性分析	貴院	貴院の属する病院群の平均	偏差値
医療利益率	-14.1%	-29.2%	54.8
負担金除外医療利益率	-18.7%	-34.2%	54.7
経常利益率	-11.4%	-10.7%	49.5
償却前医療利益率	-4.9%	-19.0%	54.9
不良債務比率*	0.0%	11.8%	57.7
累積欠損金比率*	143.9%	91.5%	43.5
医療収益対補助金等比率*	19.7%	51.4%	56.3
経常収支比率	89.7%	91.8%	48.0
生産性分析			
医師1人当たり医療収益	142,070千円	129,553千円	51.6
医師1人当たり総人件費*	65,382千円	82,509千円	54.8
職員1人当たり医療収益	18,702千円	91,562千円	48.4
職員1人当たり総人件費*	8,607千円	9,761千円	56.7
労働生産性	600,747千円	-256,148千円	51.4
労働分配率	143.3%	145.2%	50.0
機能性分析			
入院患者1人1日当たり診療収入	43,006円	40,594円	51.4
外来患者1人1日当たり診療収入	15,298円	12,198円	51.6
医師1人当たり入院患者数	4.6人	5.2人	47.9
医師1人当たり外来患者数	9.9人	8.9人	52.1
推計退院患者数	6,512.8人	5,071.0人	52.6
平均在院日数*	15.3日	18.0日	52.6
病床100床当たり全職員数	105.8人	116.7人	47.3
病床100床当たり医師数	15.0人	15.6人	49.2
病床100床当たり看護人員数	69.0人	72.4人	48.4
看護人員/医師人数比	5.2人	5.1人	50.3
外来/入院比	215.3%	184.7%	53.7
病床利用率(一般病床)	56.9%	71.2%	41.4
病床利用率(療養病床)	N/A	70.0%	N/A
病床利用率(精神病床)	N/A	71.4%	N/A
安全性の分析			
1床当たり総資産額	28,235千円	195,330千円	46.3
1床当たり剰余金・欠損金額	-46,413千円	-26,199千円	43.6
1床当たり償却資産額(取得価額)	68,393千円	364,672千円	46.3
1床当たり償却資産額(帳簿価額)	42,509千円	244,662千円	46.3
流動比率	124.1%	248.5%	44.5
流動資産回転率	4.7回	3.9回	54.0
医療収益対総資本	0.7倍	13.9倍	44.3

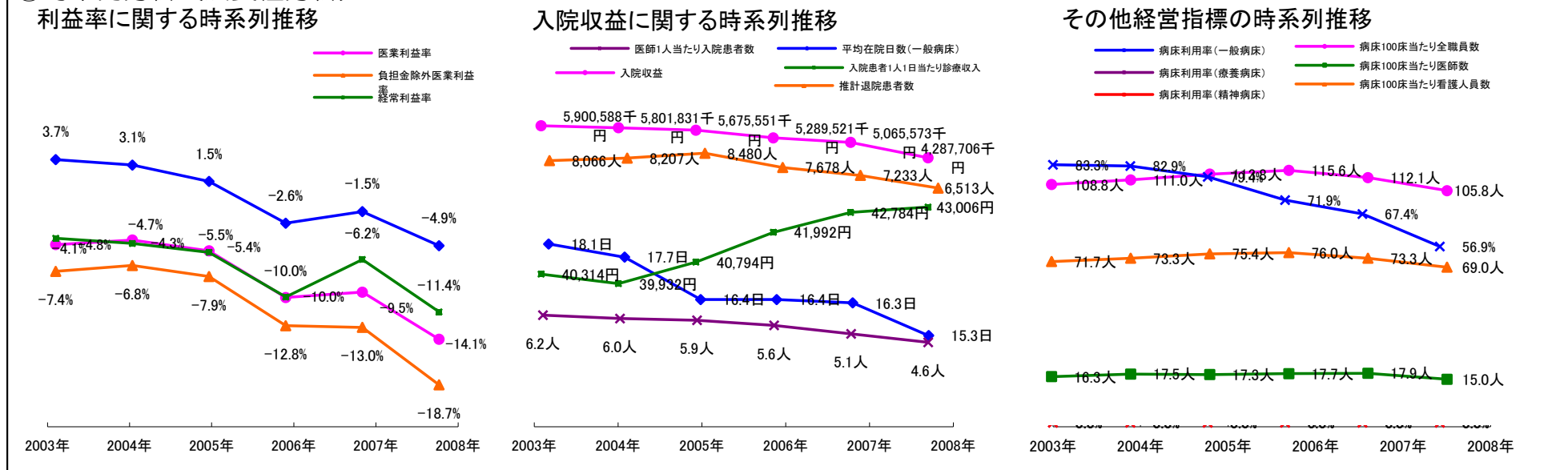
③経営指標のレーダーチャート(偏差値)



④利益構造ツリー(実数・対収益比・偏差値)



⑤時系列分析(成長性分析)



データ源: 公営企業年鑑

©京都大学大学院医学研究科医療経済学分野