

①病院環境データ

病院名 (兵庫県相生市) 相生市民病院 (2008年)  
 病床数 【一般病床】61床 【療養病床】0床 【結核病床】0床 【精神病床】0床 【感染症病床】0床  
 患者数 【1日平均入院患者数】25人 【1日平均外来患者数】73人 【推計退院患者数】424人  
 医療従事者数 【医師数】2人 【看護人員数】20人 【医療技術員数】6人 【事務職員数】3人  
 市区町村データ 相生市  
 【人口総数】32,475人 【65歳以上人口】8,235人 【高齢化率】25.4%  
 【可住地当たり人口密度】1,462.8人/km<sup>2</sup> 【可住地面積】22.2km<sup>2</sup>  
 【一般病院数】4施設 【一般診療所数】24施設 【医師数】53人

⑥収益構造円グラフと病床利用率棒グラフ



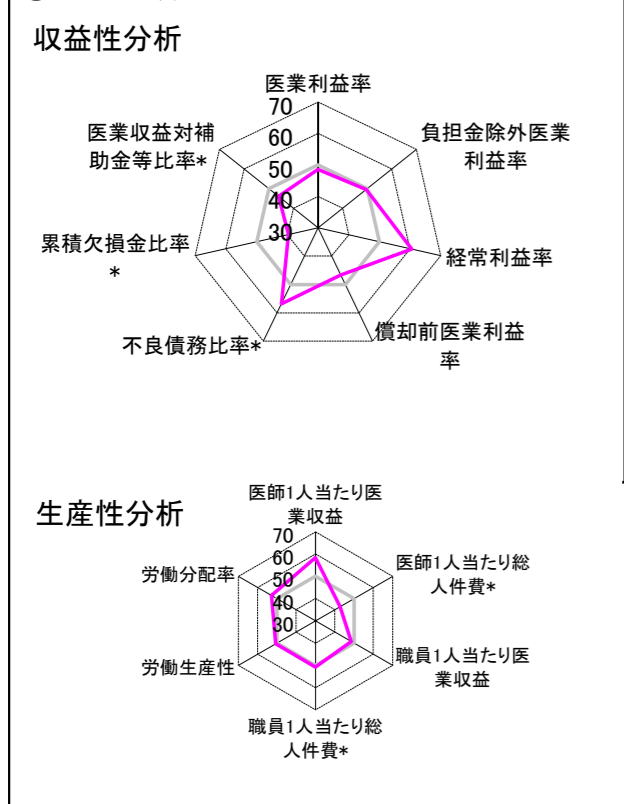
②病院群類型と経営指標ハイライト

【貴院の属する病院類型】 地方中規模病院グループ(可住地当たり人口密度187.2~2,145.9人/km<sup>2</sup>かつ、一般病床50床以上350床未満)  
 【高い偏差値を示す指標】 看護人員/医師人数比、経常収支比率、経常利益率  
 【低い偏差値を示す指標】 病床利用率(一般病床)、病床100床当たり医師数、病床100床当たり看護人員数 等

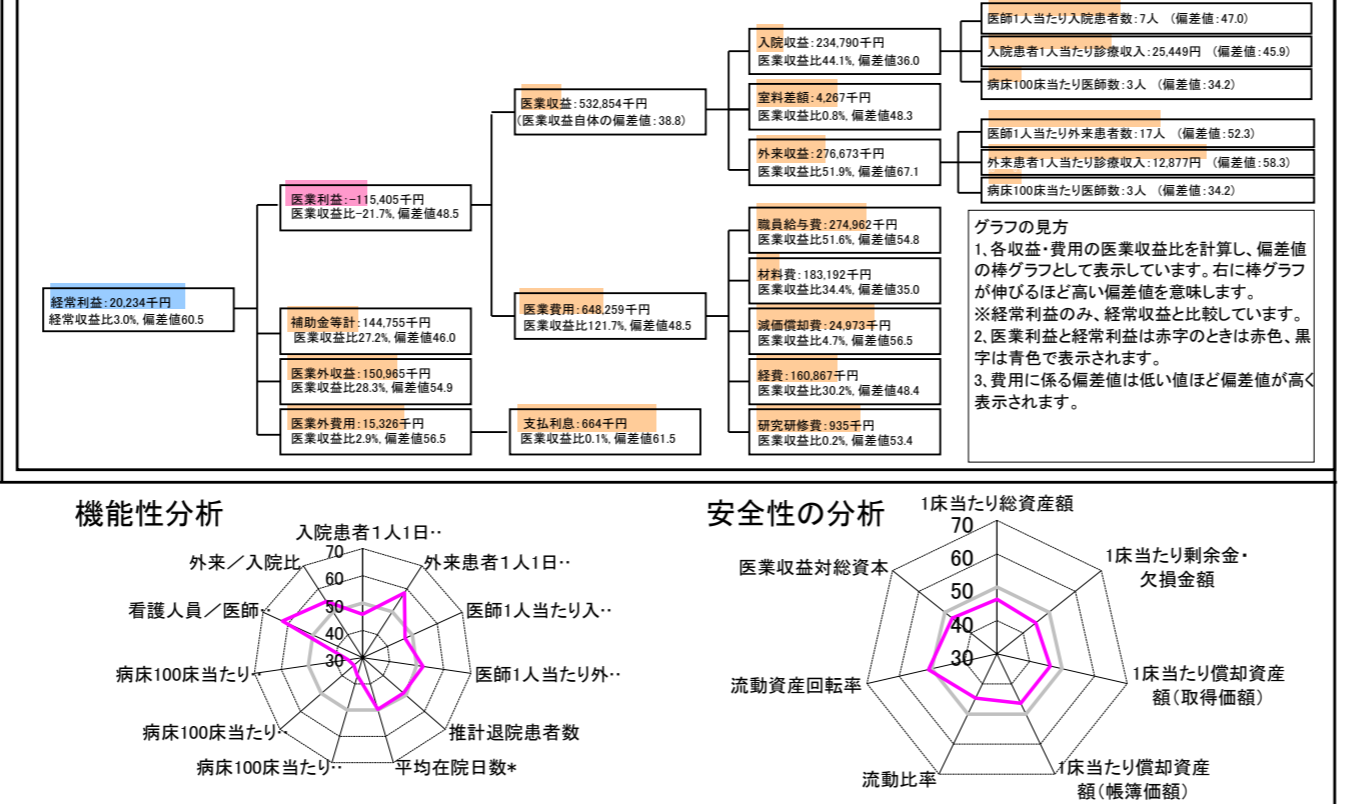
⑦経営指標分析(平均値・参照値・偏差値)

収益性分析	貴院	貴院の属する病院群の平均	偏差値
医療利益率	-21.7%	-18.4%	48.5
負担金除外医療利益率	-23.2%	-22.1%	49.5
経常利益率	3.0%	-7.1%	60.5
償却前医療利益率	-17.0%	-10.4%	46.7
不良債務比率*	0.0%	16.0%	56.8
累積欠損金比率*	170.8%	80.5%	39.6
医療収益対補助金等比率*	54.3%	38.1%	46.0
経常収支比率	103.0%	94.1%	61.6
生産性分析			
医師1人当たり医療収益	266,427千円	170,807千円	58.5
医師1人当たり総人件費*	137,481千円	103,586千円	42.8
職員1人当たり医療収益	17,189千円	51,014千円	48.5
職員1人当たり総人件費*	8,870千円	9,281千円	50.8
労働生産性	517,716千円	346,864千円	50.6
労働分配率	171.3%	133.5%	52.7
機能性分析			
入院患者1人1日当たり診療収入	25,449円	29,335円	45.9
外来患者1人1日当たり診療収入	12,877円	9,040円	58.3
医師1人当たり入院患者数	7.1人	8.1人	47.0
医師1人当たり外来患者数	16.6人	15.2人	52.3
推計退院患者数	424.4人	2,531.9人	49.7
平均在院日数*	21.5日	21.2日	49.7
病床100床当たり全職員数	60.7人	102.9人	36.7
病床100床当たり医師数	3.3人	9.4人	34.2
病床100床当たり看護人員数	41.0人	63.9人	35.4
看護人員/医師人数比	10.0人	6.8人	62.2
外来/入院比	232.9%	198.2%	54.5
病床利用率(一般病床)	41.4%	70.2%	32.2
病床利用率(療養病床)	N/A	79.3%	N/A
病床利用率(精神病床)	N/A	67.6%	N/A
安全性の分析			
1床当たり総資産額	9,261千円	148,561千円	46.4
1床当たり剰余金・欠損金額	-30,171千円	-17,688千円	44.9
1床当たり償却資産額(取得価額)	29,105千円	240,307千円	46.3
1床当たり償却資産額(帳簿価額)	18,385千円	174,356千円	46.4
流動比率	147.2%	517.6%	44.7
流動資産回転率	5.7回	4.1回	51.0
医療収益対総資本	2.7倍	14.0倍	47.2

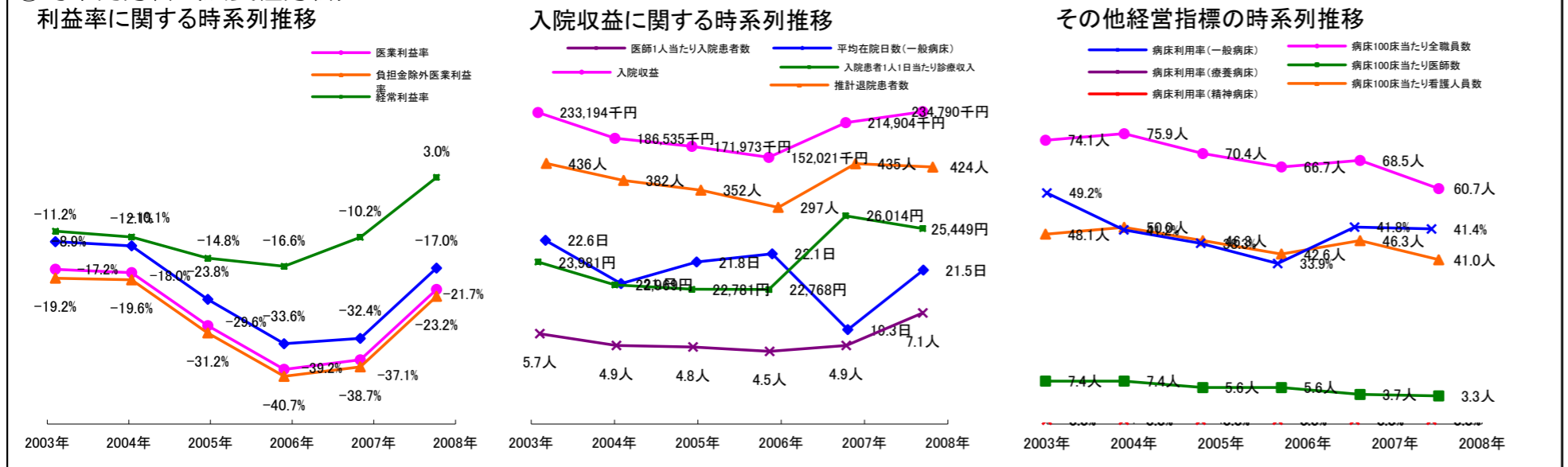
③経営指標のレーダーチャート(偏差値)



④利益構造ツリー(実数・対収益比・偏差値)



⑤時系列分析(成長性分析)



データ源: 公営企業年鑑

©京都大学大学院医学研究科医療経済学分野