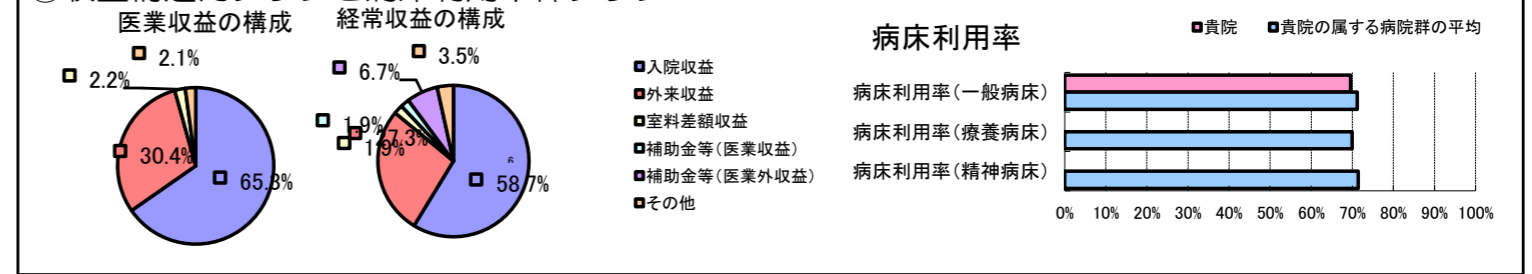


①病院環境データ

病院名 (兵庫県伊丹市) 伊丹病院 (2008年)
 病床数 【一般病床】414床 【療養病床】0床 【結核病床】0床 【精神病床】0床 【感染症病床】0床
 患者数 【1日平均入院患者数】288人 【1日平均外来患者数】883人 【推計退院患者数】7,008人
 医療従事者数 【医師数】54人 【看護人員数】266人 【医療技術員数】60人 【事務職員数】14人
 市区町村データ 伊丹市
 【人口総数】192,250人 【65歳以上人口】31,709人 【高齢化率】16.5%
 【可住地当たり人口密度】7,699.2人/km² 【可住地面積】25.km²
 【一般病院数】9施設 【一般診療所数】167施設 【医師数】365人

⑥収益構造円グラフと病床利用率棒グラフ



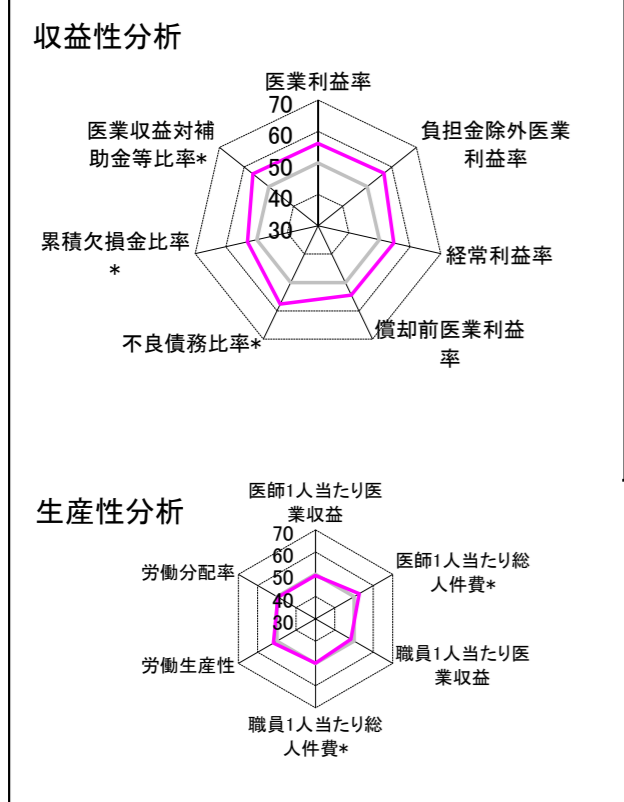
②病院群類型と経営指標ハイライト

【貴院の属する病院類型】 都市非大規模病院グループ(可住地当たり人口密度2,145.9人/km²以上かつ、一般病床500床以上)
 【高い偏差値を示す指標】 流動資産回転率
 【低い偏差値を示す指標】 医業収益対総資本

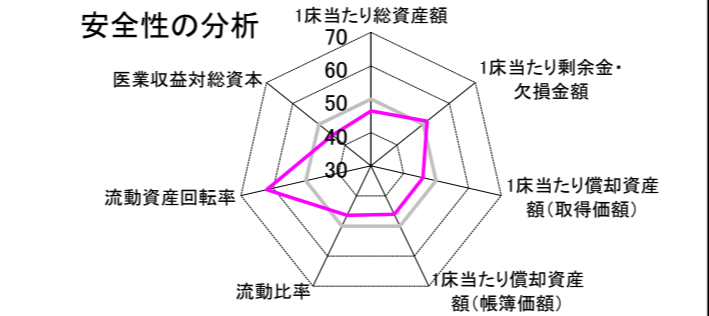
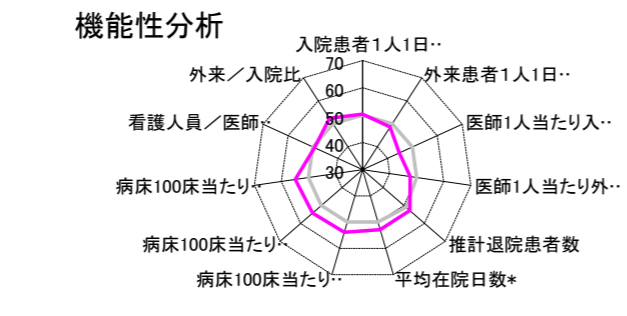
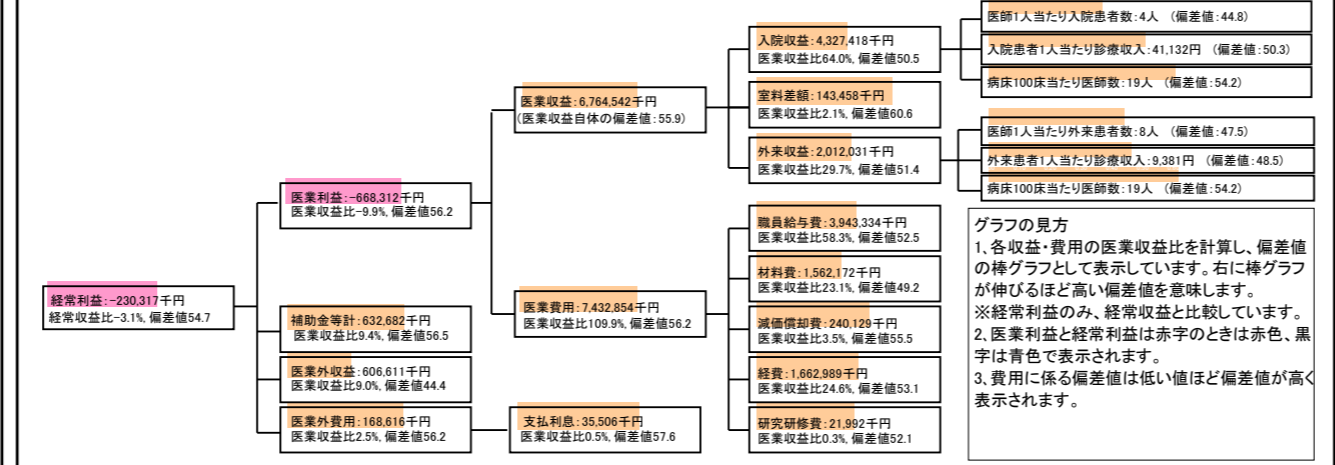
⑦経営指標分析(平均値・参照値・偏差値)

収益性分析	貴院	貴院の属する病院群の平均	偏差値
医業利益率	-9.9%	-29.2%	56.2
負担金除外医業利益率	-11.9%	-34.2%	56.7
経常利益率	-3.1%	-10.7%	54.7
償却前医業利益率	-6.3%	-19.0%	54.4
不良債務比率*	0.0%	11.8%	57.7
累積欠損金比率*	67.5%	91.5%	53.0
医業収益対補助金等比率*	18.4%	51.4%	56.5
経常収支比率	97.0%	91.8%	54.9
生産性分析			
医師1人当たり医業収益	125,269千円	129,553千円	49.5
医師1人当たり総人件費*	73,025千円	82,509千円	52.7
職員1人当たり医業収益	16,785千円	91,562千円	48.4
職員1人当たり総人件費*	9,785千円	9,761千円	49.9
労働生産性	818,118千円	-256,148千円	51.7
労働分配率	119.6%	145.2%	49.4
機能性分析			
入院患者1人1日当たり診療収入	41,132円	40,594円	50.3
外来患者1人1日当たり診療収入	9,381円	12,198円	48.5
医師1人当たり入院患者数	3.8人	5.2人	44.8
医師1人当たり外来患者数	7.8人	8.9人	47.5
推計退院患者数	7,008.0人	5,071.0人	52.9
平均在院日数*	15.0日	18.0日	52.9
病床100床当たり全職員数	132.0人	116.7人	53.8
病床100床当たり医師数	18.7人	15.6人	54.2
病床100床当たり看護人員数	83.4人	72.4人	54.9
看護人員/医師人数比	4.9人	5.1人	49.4
外来/入院比	203.9%	184.7%	52.3
病床利用率(一般病床)	69.6%	71.2%	49.0
病床利用率(療養病床)	N/A	70.0%	N/A
病床利用率(精神病床)	N/A	71.4%	N/A
安全性の分析			
1床当たり総資産額	34,819千円	195,330千円	46.4
1床当たり剰余金・欠損金額	-21,482千円	-26,199千円	51.5
1床当たり償却資産額(取得価額)	43,146千円	364,672千円	46.0
1床当たり償却資産額(帳簿価額)	33,366千円	244,662千円	46.1
流動比率	167.6%	248.5%	46.4
流動資産回転率	6.3回	3.9回	62.1
医業収益対総資本	1.9倍	13.9倍	44.8

③経営指標のレーダーチャート(偏差値)



④利益構造ツリー(実数・対収益比・偏差値)



⑤時系列分析(成長性分析)

