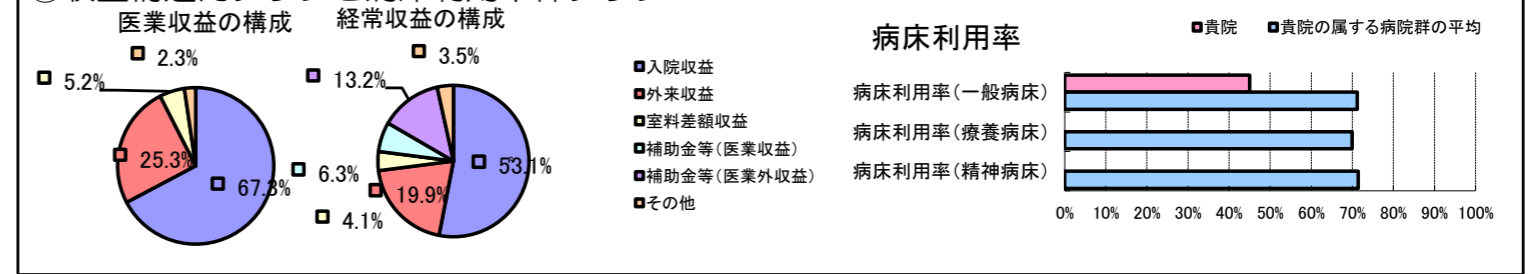


①病院環境データ

病院名 (兵庫県芦屋市) 芦屋病院 (2008年)
 病床数 【一般病床】272床 【療養病床】0床 【結核病床】0床 【精神病床】0床 【感染症病床】0床
 患者数 【1日平均入院患者数】122人 【1日平均外来患者数】311人 【推計退院患者数】2,394人
 医療従事者数 【医師数】23人 【看護人員数】115人 【医療技術員数】26人 【事務職員数】9人
 市区町村データ 芦屋市
 【人口総数】90,590人 【65歳以上人口】18,422人 【高齢化率】20.3%
 【可住地当たり人口密度】8,228.人/km² 【可住地面積】11.km²
 【一般病院数】3施設 【一般診療所数】117施設 【医師数】160人

⑥収益構造円グラフと病床利用率棒グラフ



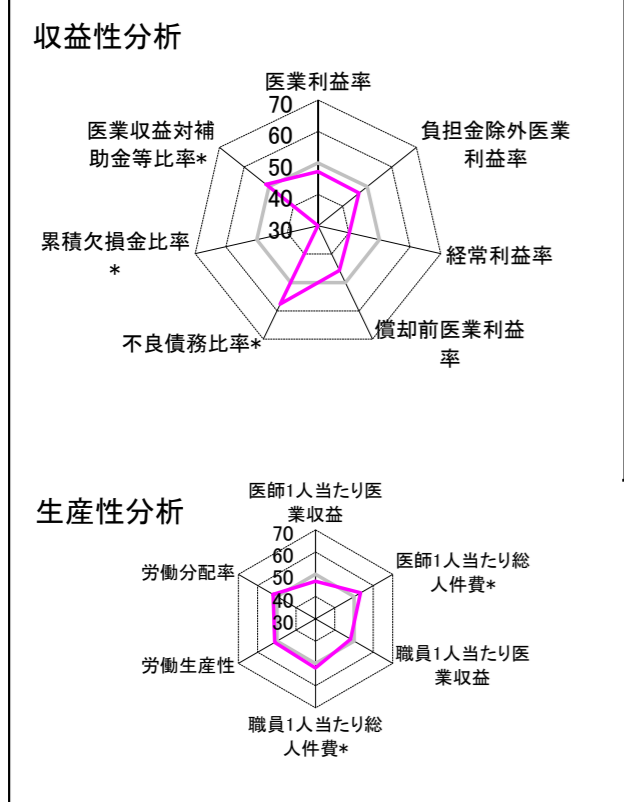
②病院群類型と経営指標ハイライト

【貴院の属する病院類型】 都市非大規模病院グループ(可住地当たり人口密度2,145.9人/km²以上かつ、一般病床500床以上)
 【高い偏差値を示す指標】 不良債務比率*
 【低い偏差値を示す指標】 累積欠損金比率*、病床利用率(一般病床)、経常収支比率

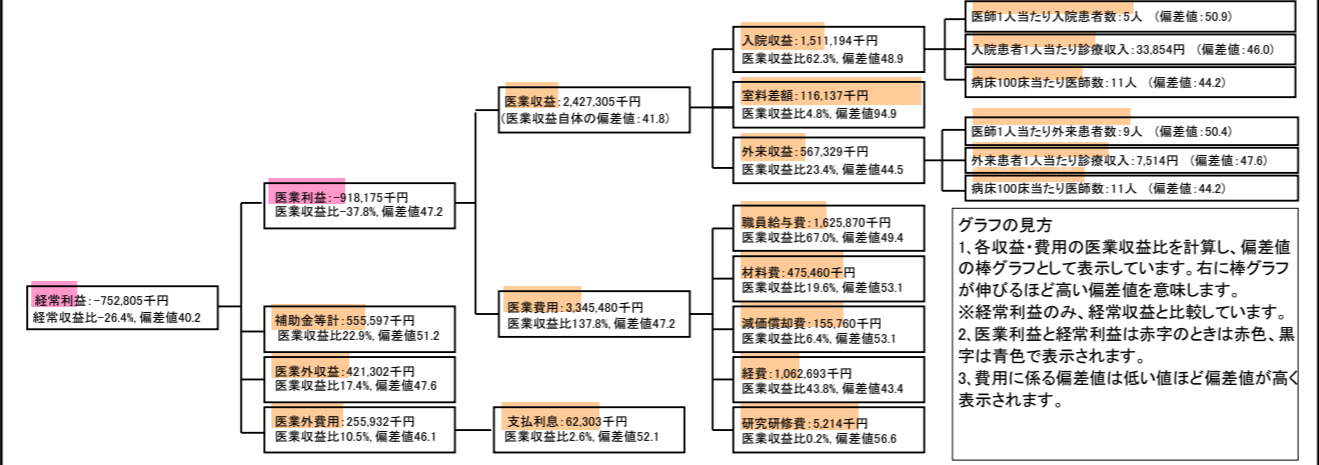
⑦経営指標分析(平均値・参照値・偏差値)

収益性分析	貴院	貴院の属する病院群の平均	偏差値
医療利益率	-37.8%	-29.2%	47.2
負担金除外医療利益率	-45.3%	-34.2%	46.6
経常利益率	-26.4%	-10.7%	40.2
償却前医療利益率	-31.4%	-19.0%	45.7
不良債務比率*	0.0%	11.8%	57.7
累積欠損金比率*	295.4%	91.5%	24.5
医療収益対補助金等比率*	45.6%	51.4%	51.2
経常収支比率	79.1%	91.8%	38.0
生産性分析			
医師1人当たり医療収益	105,535千円	129,553千円	47.0
医師1人当たり総人件費*	70,690千円	82,509千円	53.3
職員1人当たり医療収益	14,031千円	91,562千円	48.3
職員1人当たり総人件費*	9,398千円	9,761千円	52.1
労働生産性	412,086千円	-256,148千円	51.1
労働分配率	228.1%	145.2%	52.0
機能性分析			
入院患者1人1日当たり診療収入	33,854円	40,594円	46.0
外来患者1人1日当たり診療収入	7,514円	12,198円	47.6
医師1人当たり入院患者数	5.4人	5.2人	50.9
医師1人当たり外来患者数	9.1人	8.9人	50.4
推計退院患者数	2,394.1人	5,071.0人	49.5
平均在院日数*	18.6日	18.0日	49.5
病床100床当たり全職員数	79.9人	116.7人	40.9
病床100床当たり医師数	11.3人	15.6人	44.2
病床100床当たり看護人員数	50.3人	72.4人	40.0
看護人員/医師人数比	5.0人	5.1人	49.7
外来/入院比	169.1%	184.7%	48.1
病床利用率(一般病床)	45.0%	71.2%	34.2
病床利用率(療養病床)	N/A	70.0%	N/A
病床利用率(精神病床)	N/A	71.4%	N/A
安全性の分析			
1床当たり総資産額	11,485千円	195,330千円	45.9
1床当たり剰余金・欠損金額	-49,921千円	-26,199千円	42.5
1床当たり償却資産額(取得価額)	42,704千円	364,672千円	46.0
1床当たり償却資産額(帳簿価額)	25,150千円	244,662千円	45.9
流動比率	147.5%	248.5%	45.5
流動資産回転率	3.7回	3.9回	49.0
医療収益対総資本	1.9倍	13.9倍	44.7

③経営指標のレーダーチャート(偏差値)



④利益構造ツリー(実数・対収益比・偏差値)



⑤時系列分析(成長性分析)

